

*Ленточные  
фантазии в  
интерьере  
жилья*

**Проектант:**

Никишина Анастасия  
Учащаяся 11-В класса

**Руководитель:**

Агеева О.В.









# Ленточки

**Шелк очень нежен и пластичен, поэтому вдетыми в иголку шелковыми ленточками можно вышивать почти так же, как нитками.**

**Шелковые ленточки бывают четырех размеров: шириной 2, 4, 7 и 13 мм.**





# Ткани

**Шелковыми ленточками можно вышивать по любой ткани, через которую легко продеть иголку. Шелк - волокно натуральное, совместимое практически со всеми прочими натуральными тканями: с шелком, льном, хлопком и шерстью.**

**Натуральные ткани легко расписывать для придания вышитой картине глубины и объемности**



# Пяльцы

Для работы вам  
понадобятся  
пяльцы, на которые  
натягивают ткань  
для вышивания.  
Совет: Если вы  
работаете с  
перерывами, то  
лучше на это время  
ткань с пялец  
снимать, чтобы она  
не растянулась по  
краям.





# Иглы и нити

Для вышивания  
ленточками подходят  
только шенильные  
иглы с большими  
ушками и острыми  
кончиками.

В своей рабочей  
шкатулке полезно  
иметь нити разной  
толщины и текстуры  
– хлопчатобумажные,  
тонкий шелк,  
шерстяные.





# Краски



**Для окрашивания тканей используйте акриловые краски или специальные краски для ткани.**

**Ленты лучше раскрашивать красками для шелковых тканей. Для росписи понадобится набор кистей и губки для создания фона.**



# Новые идеи от авторов





# Подготовка ленты

**Маленькими острыми ножницами отрежьте ленточку под углом – при таком срезе она не распускается, а вдеть ее в иголку гораздо проще.**



**Разгладьте ленту, протянув ее под утюгом, разогретым для средней температуры.**



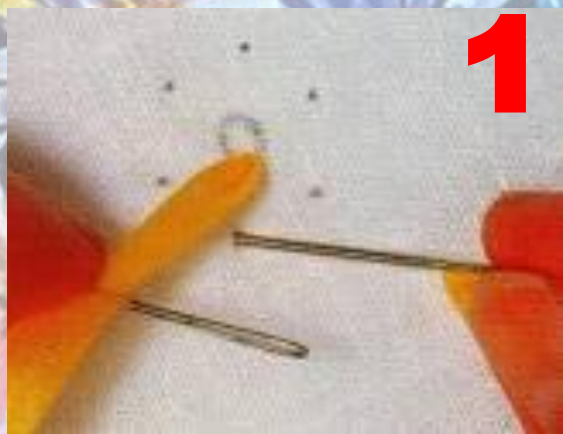
# Прямой шов

Это простейший шов, у которого множество разновидностей. От того, как ляжет лента, зависит, в каком порядке пришивать лепестки: от центра к краям или от края к центру. Прямые стежки могут быть плоскими, скрученными или петлеобразными, но их всегда следует направлять ушком второй иглы, чтобы придать лепесткам форму.



# Лютик

Шесть лепестков этого цветка вышиты лентой желтого цвета. Каждый лепесток – это прямой стежок с небольшой петелькой, лежащей над лицевой стороной ткани. Сердцевина вышита французскими узелками.



Закрепите ленту на линии окружности и расправьте ее



Лента должна быть плоской и туго натянутой на ушко второй иглы. Протащите ленту на изнаночную сторону ткани.



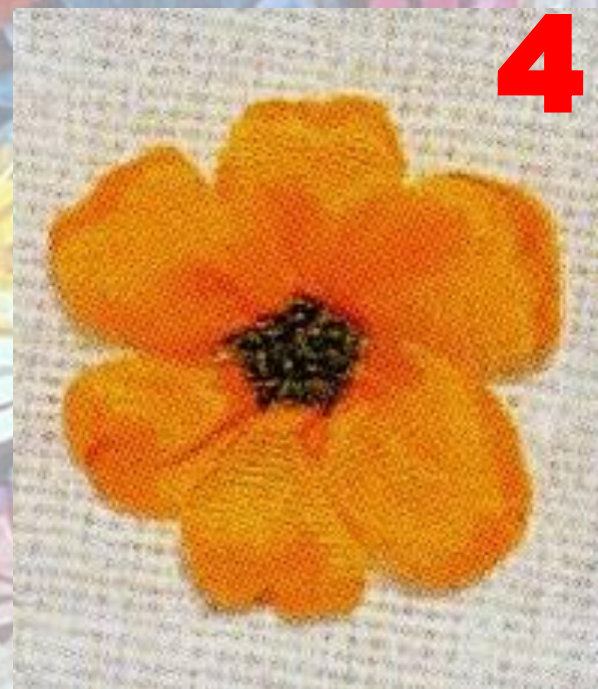
**3**



*Не натягивайте ленту туго.  
Выведите иголку на лицевую  
сторону на линии окружности и  
сделайте следующий стежок.  
Двигаясь по кругу повторите все  
предыдущие действия.*

*Двумя нитками для  
вышивания разных оттенков  
зеленого вышейте  
французскими узелками  
сердцевину цветка, дважды  
обвивая иголку ниткой.*

**4**





# Ленточный шов

Этот шов выполняется только при вышивании ленточками, при каждом стежке иголка проходит сквозь ленточку и сквозь ткань. Чтобы создавать лепестки причудливой формы, иглу можно проводить в любом месте по ширине ленты. Разная степень натяжения нитки и ленты позволяет вышивать реалистичные объемные цветы.

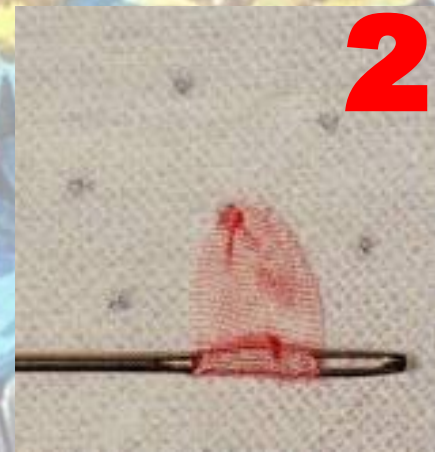


# Шитовник

*Края лепестков этого цветка, загнутые внутрь, пришиты центральным ленточным швом, при котором иголка проходит через середину ленточки.*



*Закрепите ленту. Придерживая ленту второй иглой, выведите иглу с лентой на изнаночную сторону.*



*Оставив вторую иглу в образовавшейся петле, туго натяните ленту.*



**3**

*Не убирая вторую иглу, снова выведите ленту на лицевую сторону в начальной точке и продолжайте вышивать второй лепесток.*

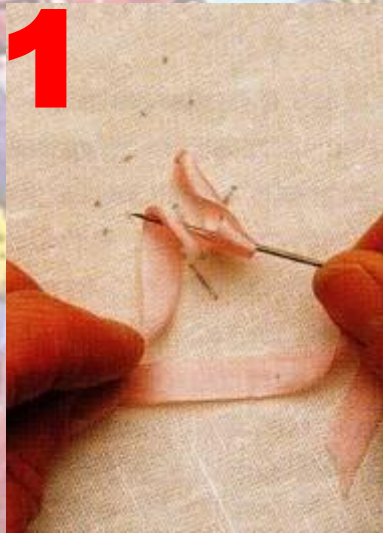
**4****5**

*Работайте, двигаясь по кругу, пока все лепестки не будут вышиты. Желтой ниткой вышейте тычинки.*

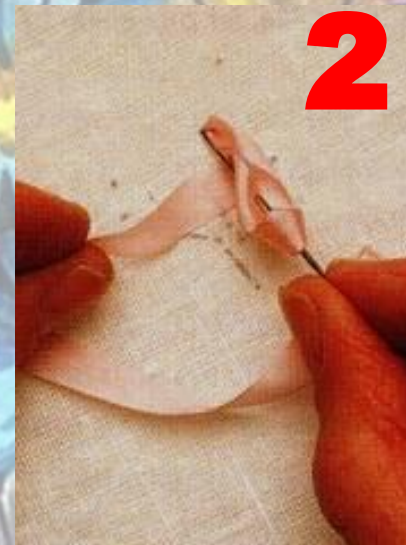


# Французские узелки

Из французских узелков получаются  
замечательные розы.

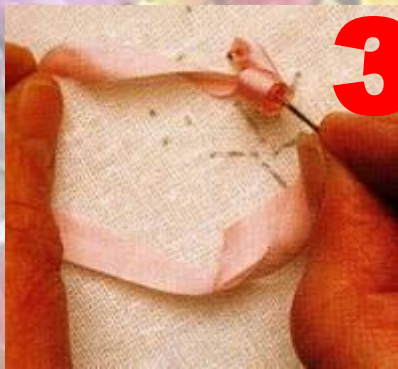


Закрепите ленту,  
затем трижды  
оберните ее  
вокруг иголки.



Воткните иглу в  
ткань в начальное  
место





**3**

**Осторожно потяните ленту, пока не получится узел нужного размера.**

**Придерживая ленту пальцем протащите иголку сквозь узел и выведите ее на изнаночную сторону ткани.**



**4**

**Повторите шаги 1-4 для вышивания остальных цветков. Чтобы закончить работу, вышейте прямым швом стебли, а ленточным швом зеленые листья.**



**5**



# Моя работа





## Стоимость используемых материалов

Предмет	Цвет/ материал	Длина/ количество	Цена 1 шт	Итог
Лента	Тёмно-красная	5м	2руб	10руб
	Светло-красный	5м	2руб	10руб
	Ярко-жёлтая	5м	2руб	10руб
	Ярко-розовая	5м	2руб	10руб
	Тёмно-зелёная	5м	2руб	10руб
	Светло-зелёная	5м	2руб	10руб
	фиолетовая	5м	2руб	10руб
Ткань льняная	Охра	30X30	Имелась в наличии	
Пяльцы	Деревянные	1шт	70руб	70руб



Предмет	Цвет/ материал	Длина/ количество	Цена 1 шт	Итог
Набор иглолок	металл	10шт	20р	20р
Нитки	Тёмно-красная	1шт	7руб	7руб
	Светло-красный	1шт	7руб	7руб
	Ярко-жёлтая	1шт	7руб	7руб
	Ярко-розовая	1шт	7руб	7руб
	Тёмно-зелёная	1шт	7руб	7руб
	Светло-зелёная	1шт	7руб	7руб
	Фиолетовая	1шт	7руб	7руб
Рамка деревянная		1шт	30руб	30руб
Итог				239руб

***Я оцениваю свою работу в стоимость 300 рублей***



# *Полезная литература:*

- 1. Энн Кокс «Вышивка шелковыми ленточками».**
- 2. Хэлен Дафтер «Фантазии из шелковых ленточек».**
- 3. Джина Кристанини и Вилма Страбелло «Вышивка шелковыми лентами».**