

# Лето на даче

Работа выполнена  
Уч-ся 7 б класса  
Прокоповой Анной  
Кучерей Наташей



- Подобрать модели для Сонечки на даче .
- Купить ткань .
- Научиться шить на машине.
- Изготовить выкройки.
- Изготовить летний комплект.

**Цель работы и задачи**



**Звездочка «обдумывания»**

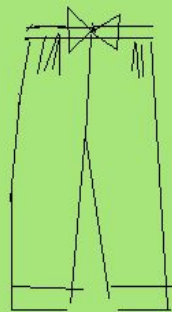
- Одежда для детей должна быть простой и удобной, чтобы в ней можно было без помех играть, бегать и прыгать!
- Красивой .
- Ткани должна пропускать воздух , легко стираться.
- Модель должна радовать ребёнка .

**Требования к детской одежде.**

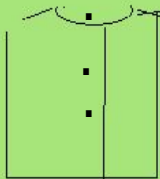
- Детская одежда должна быть удобной ,практичной ,а её цветовая гамма- яркой , сочной, жизнерадостной .
- Ткани должны быть натуральными и хорошо стираться.
- Дети дошкольного возраста очень подвижны и изделие для них должны быть свободны формы .

**Особенности моделирования  
детской одежды.**

Брючки на резинке  
С бантиком



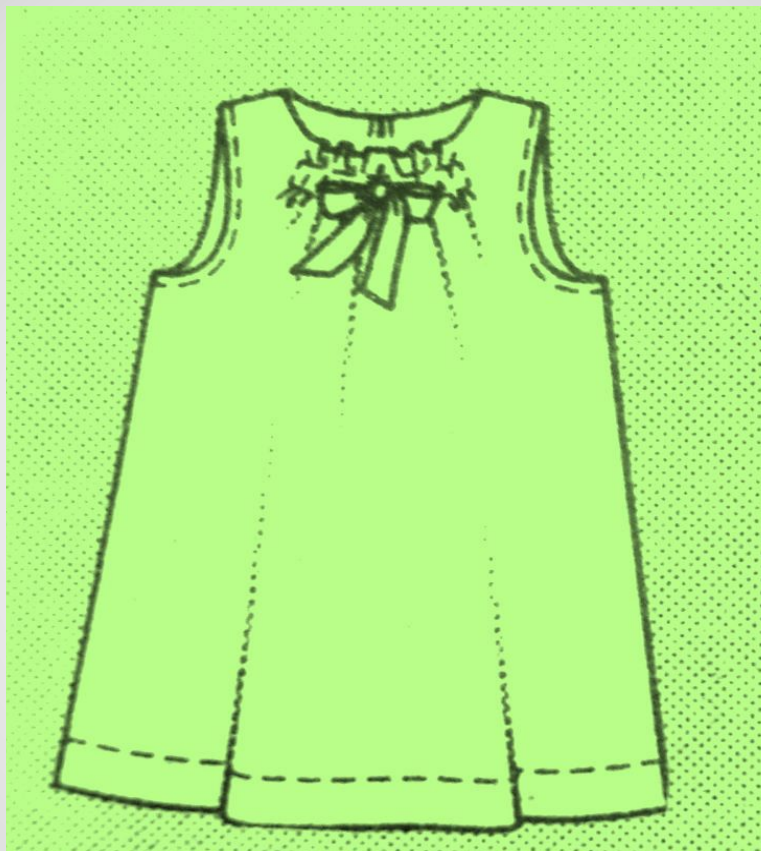
Жилетка на  
пуговицах



По низу отвороты

Описание модели :Комплект состоит из брюк и жилетки .  
Брюки на резинке, с бантиком по талии и с отворотами  
понизу  
Жилетка с накладным карманом .Горловина и проймы с  
окантовкой застежка на пуговицу

**Эскиз № 1**



**Эскиз №2**



## эскиз модели платья



описание модели: платье на кокетке с завышенной линией талии. Вырез горловины круглый с окантовкой

# Эскиз №3

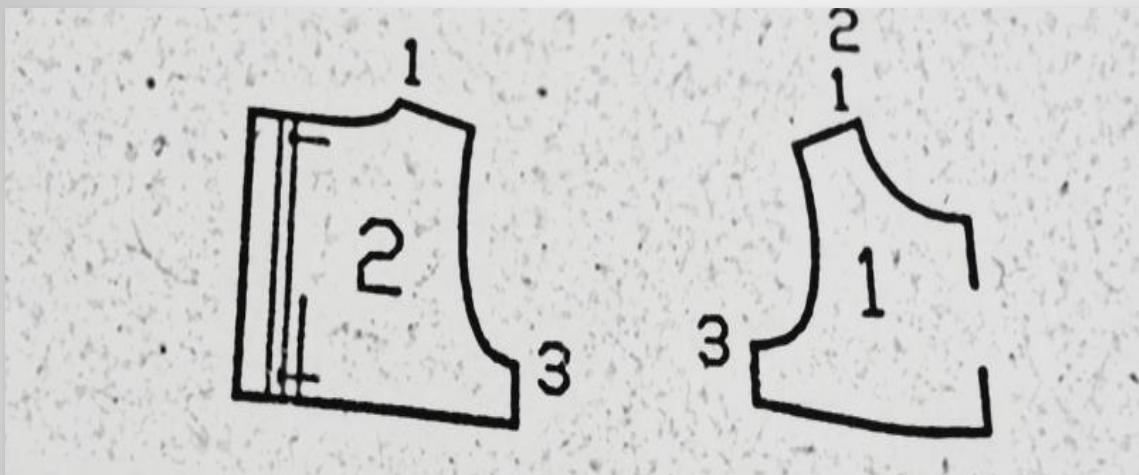
требования	Эскиз №1	Эскиз №2	Эскиз №3
удобная	+	+	+
красивая	+	-	+
простая в изготовлении	+	-	+
Радовать Сонечку	+	-	+

Вывод: изготавливать будем две модели. Брючный костюм эскиз №1 и нарядное платье эскиз №3. Эти модели обеспечивают свободу движения, удобны и красивы.

## Оценка идей

- Рост 86
- Обхват груди 55
- Обхват талии 51
- Обхват бедер 56
- Длина спины 22

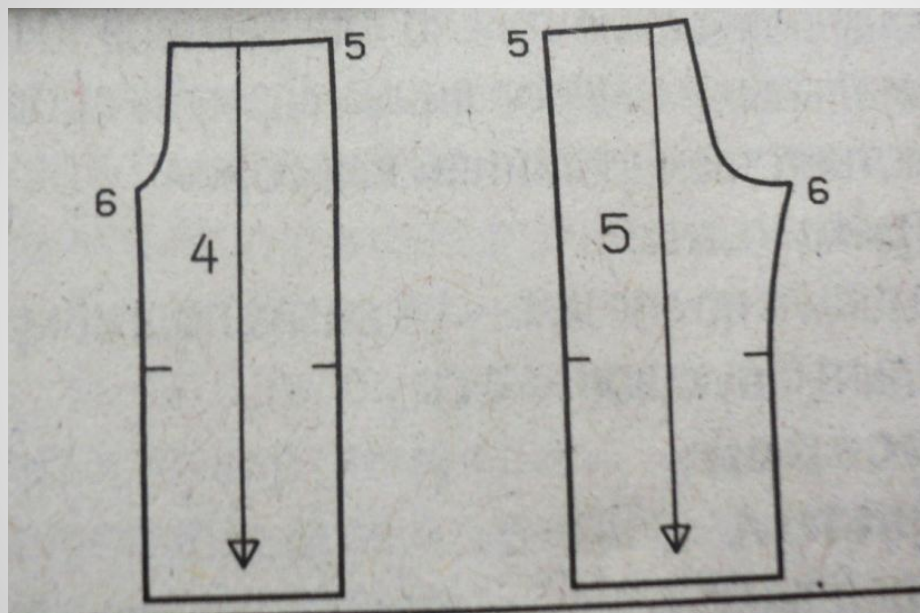
**Мерки**



1 перед

2 спинка

**Детали кроя жилетки**



4 переднее  
полотнище  
брюк  
5Заднее  
полотнище

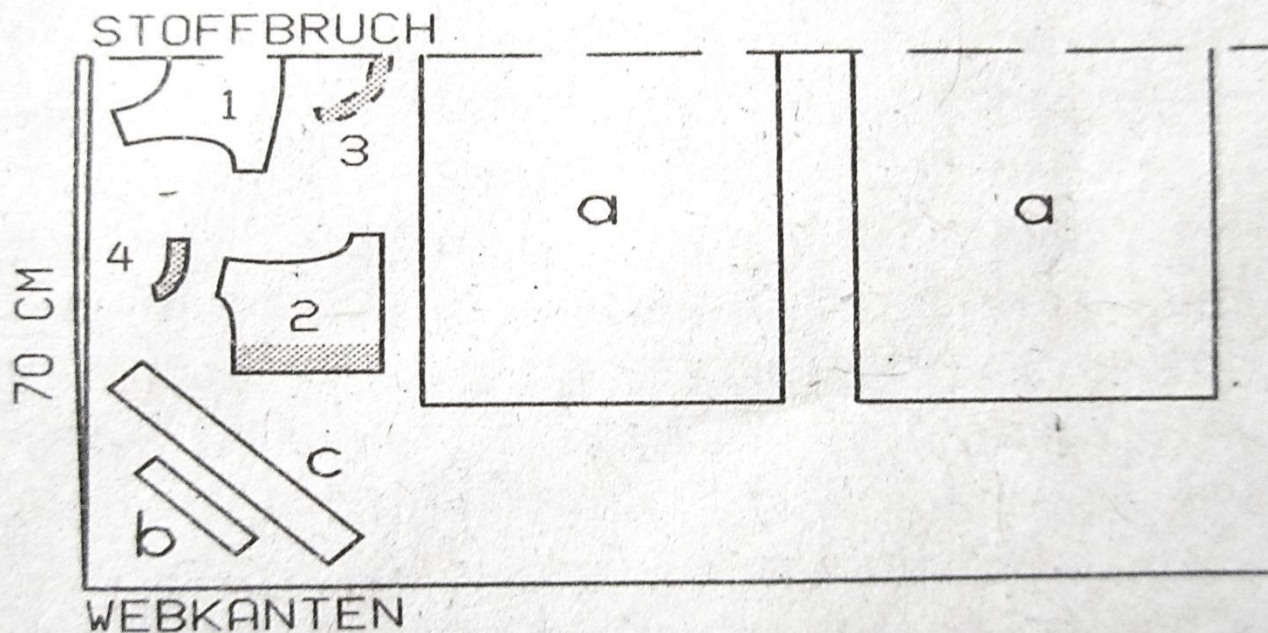
**Детали кроя брюк**

- Выкройки берём из детского журнала «burda» 2009 год.
- Брючки модель 632 размер 86
- Жилетка модель 617 размер 86
- Платье из журнала «Burda» 2011 года детская мода.
- Модель 604 размер 86

**Выкройки**

## План раскладки

Х/б фланель шириной 140 см



Ткань сложить вдвое лицевой  
сторонай вовнутрь

# План раскладки платья



**План раскладки брюк**



- Технологическая последовательность изготовления платья в журнале «Burda» детская мода за 2011 год страница 23.
- Пошив брючек на странице 31.

**Технологическая  
последовательность  
изготовления**

Наименование материала	Цена за единицу измерения	Расход материала на изделие	Затраты
Ткань на платье	150руб.	80 см	120 руб.
Ткань на брючки и жилетку	100 руб.	75 см	75 руб.
Нитки	15 руб.	1 катушка	15 руб.
Пуговицы	5 руб.	6 штук	30 руб.
Косая бейка	10 руб. за 1м	2 м	20 руб.
Эластичная тесьма	20 руб.	50 см	10 руб.
	Итого:270 руб.		

## Экономические расчеты



**Готовое изделие**



● Спасибо за внимание!!!

