

Лето на даче

Работа выполнена
Уч-ся 7 б класса
Прокоповой Анной
Кучерей Наташей



- Подобрать модели для Сонечки на даче .
- Купить ткань .
- Научиться шить на машине.
- Изготовить выкройки.
- Изготовить летний комплект.

Цель работы и задачи



Звездочка «обдумывания»

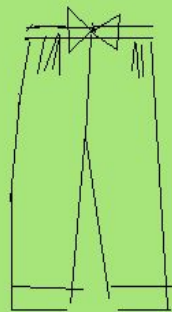
- Одежда для детей должна быть простой и удобной, чтобы в ней можно было без помех играть, бегать и прыгать!
- Красивой .
- Ткани должна пропускать воздух , легко стираться.
- Модель должна радовать ребёнка .

Требования к детской одежде.

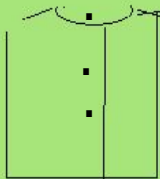
- Детская одежда должна быть удобной ,практичной ,а её цветовая гамма- яркой , сочной, жизнерадостной .
- Ткани должны быть натуральными и хорошо стираться.
- Дети дошкольного возраста очень подвижны и изделие для них должны быть свободны формы .

**Особенности моделирования
детской одежды.**

Брючки на резинке
С бантиком



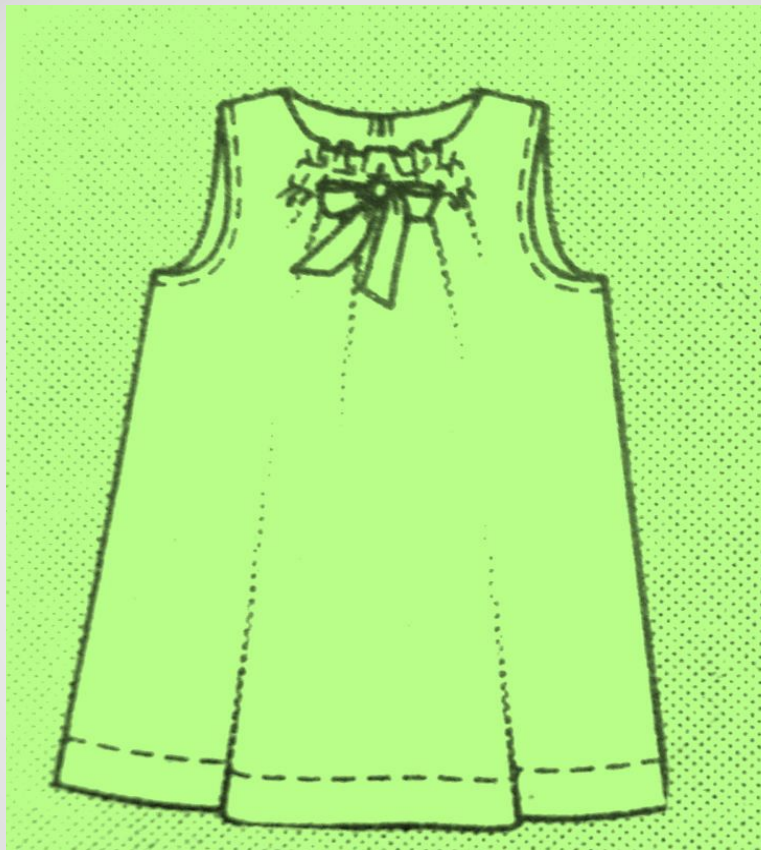
Жилетка на
пуговицах



По низу отвороты

Описание модели :Комплект состоит из брюк и жилетки .
Брюки на резинке, с бантиком по талии и с отворотами
понизу
Жилетка с накладным карманом .Горловина и проймы с
окантовкой застежка на пуговицу

Эскиз № 1



Эскиз №2

эскиз модели платья



описание модели: платье на кокетке с завышенной линией талии. Вырез горловины круглый с окантовкой

Эскиз №3

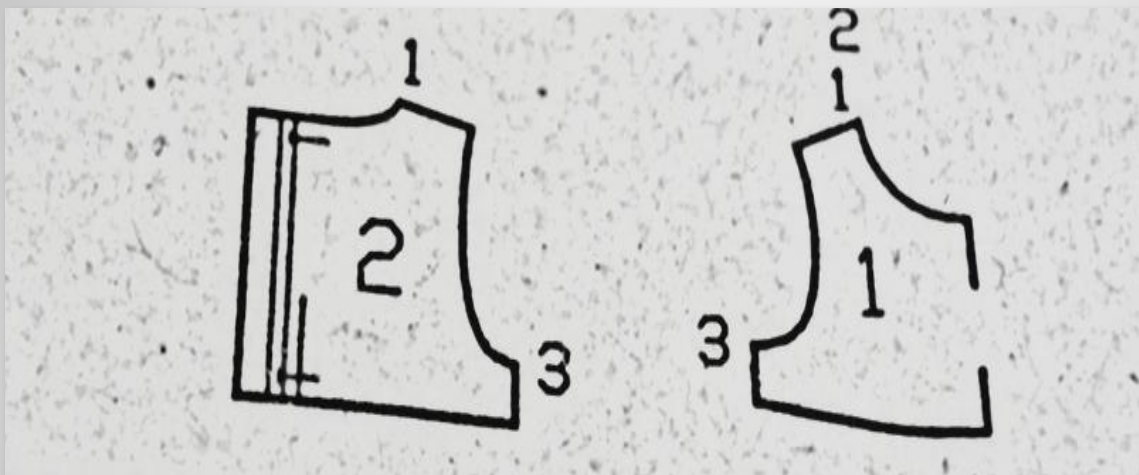
требования	Эскиз №1	Эскиз №2	Эскиз №3
удобная	+	+	+
красивая	+	-	+
простая в изготовлении	+	-	+
Радовать Сонечку	+	-	+

Вывод: изготавливать будем две модели. Брючный костюм эскиз №1 и нарядное платье эскиз №3. Эти модели обеспечивают свободу движения, удобны и красивы.

Оценка идей

- Рост 86
- Обхват груди 55
- Обхват талии 51
- Обхват бедер 56
- Длина спины 22

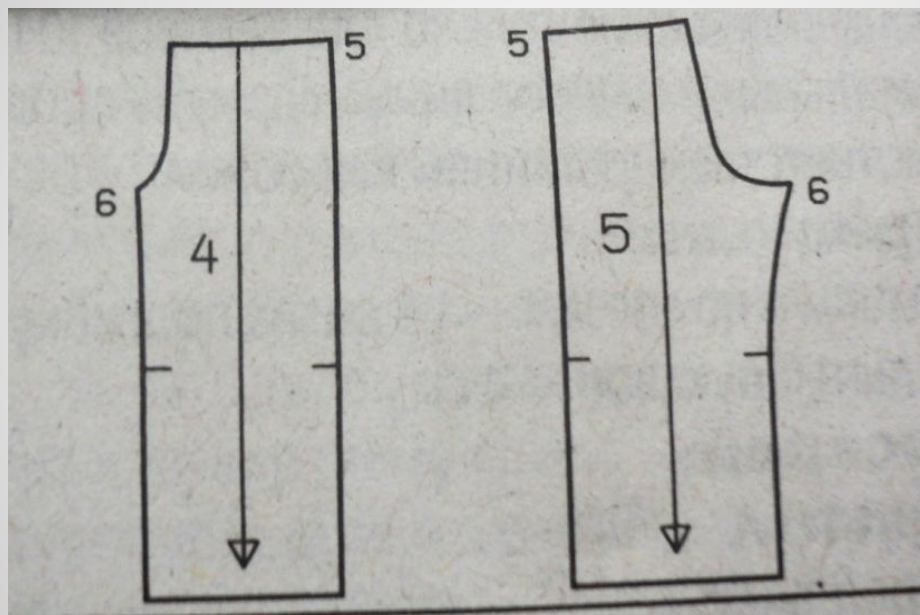
Мерки



1 перед

2 спинка

Детали кроя жилетки



4 переднее
полотнище
брюк
5 Заднее
полотнище

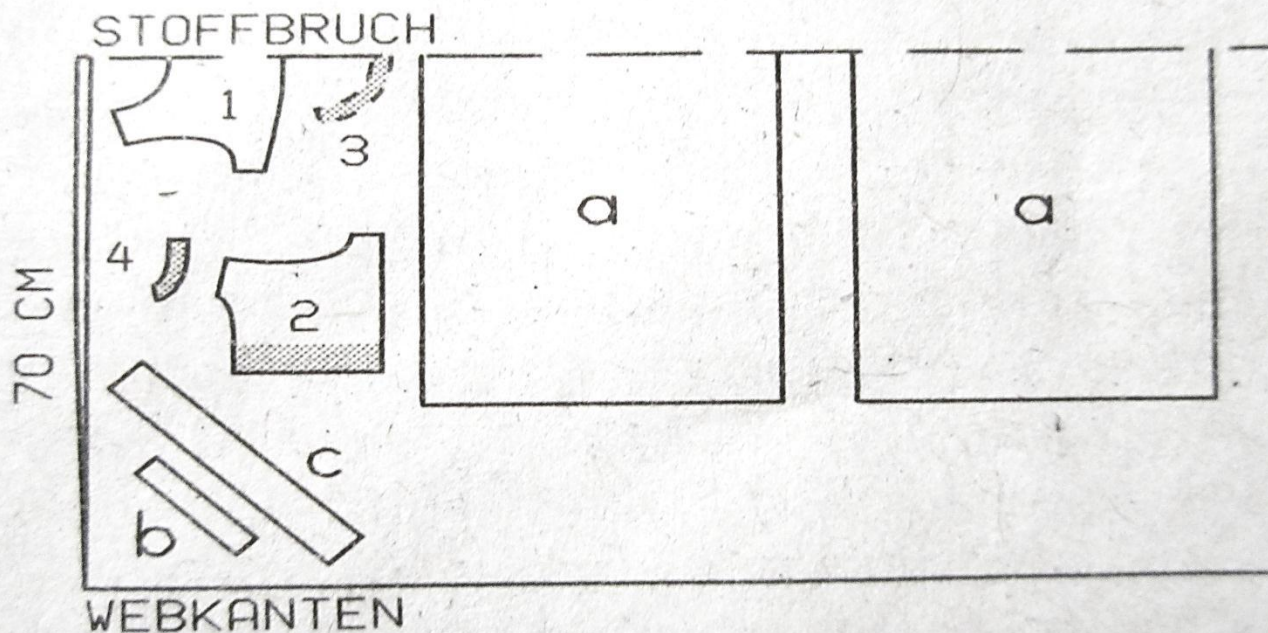
Детали кроя брюк

- Выкройки берём из детского журнала «burda» 2009 год.
- Брючки модель 632 размер 86
- Жилетка модель 617 размер 86
- Платье из журнала «Burda» 2011 года детская мода.
- Модель 604 размер 86

Выкройки

План раскладки

Х/б фланель шириной 140 см



Ткань сложить вдвое лицевой
сторонай вовнутрь

План раскладки платья



План раскладки брюк

- Технологическая последовательность изготовления платья в журнале «Burda» детская мода за 2011 год страница 23.
- Пошив брючек на странице 31.

**Технологическая
последовательность
изготовления**

Наименование материала	Цена за единицу измерения	Расход материала на изделие	Затраты
Ткань на платье	150руб.	80 см	120 руб.
Ткань на брючки и жилетку	100 руб.	75 см	75 руб.
Нитки	15 руб.	1 катушка	15 руб.
Пуговицы	5 руб.	6 штук	30 руб.
Косая бейка	10 руб. за 1м	2 м	20 руб.
Эластичная тесьма	20 руб.	50 см	10 руб.
	Итого:270 руб.		

Экономические расчеты



Готовое изделие



● Спасибо за внимание!!!

