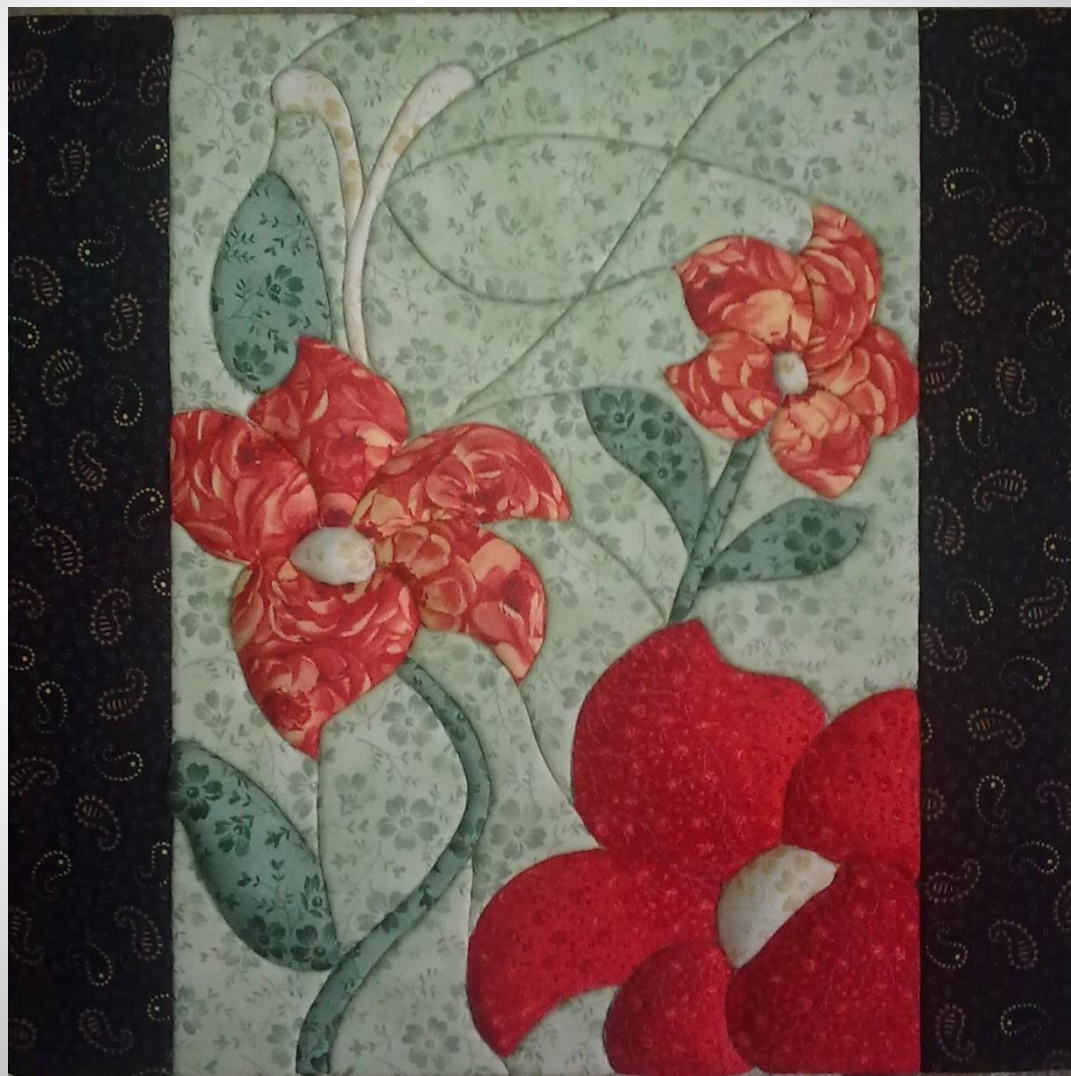
The image shows a quilted panel with a vibrant red and orange floral pattern, possibly roses, set against a light green background with a subtle floral motif. The panel is composed of several large, overlapping floral shapes. The text is centered over the panel in a white, serif font.

МАСТЕР-КЛАСС
Лоскутное панно
«ЦВЕТЫ»

Панно «Цветы»



Материалы и инструменты

- ❖ Ткани хлопчатобумажные (для цветов – два цвета, для листьев, для фона, для обрамления)
- ❖ Картон
- ❖ Ножницы
- ❖ Нож канцелярский
- ❖ Пеноплекс (квадратной формы, толщиной 2 см)
- ❖ Наполнитель (синтепон)
- ❖ Игла вышивальная
- ❖ Булавки
- ❖ Ручка гелевая (цвет черный)



Эскиз и подбор тканей



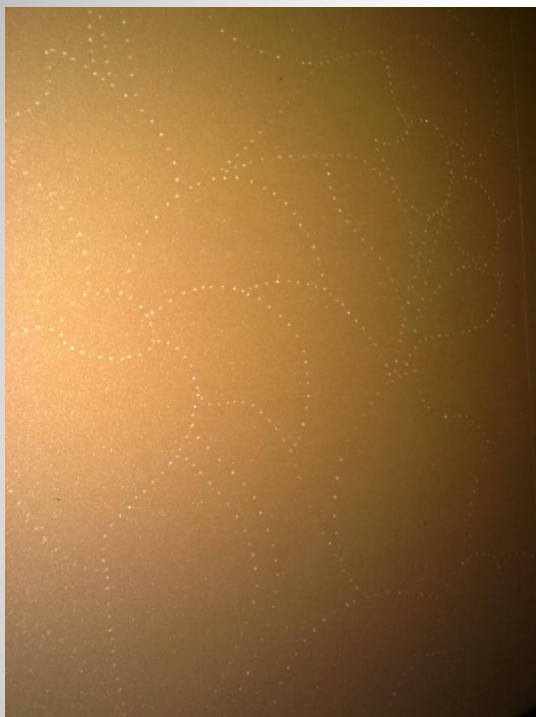
Эскиз панно прорисовывается детально на бумаге (фон разбивается на отдельные элементы)

Для выполнения цветов необходимы ткани ярких оттенков. Фон должен быть нейтральным. Для листьев и стеблей подойдут темные оттенки зеленого цвета.

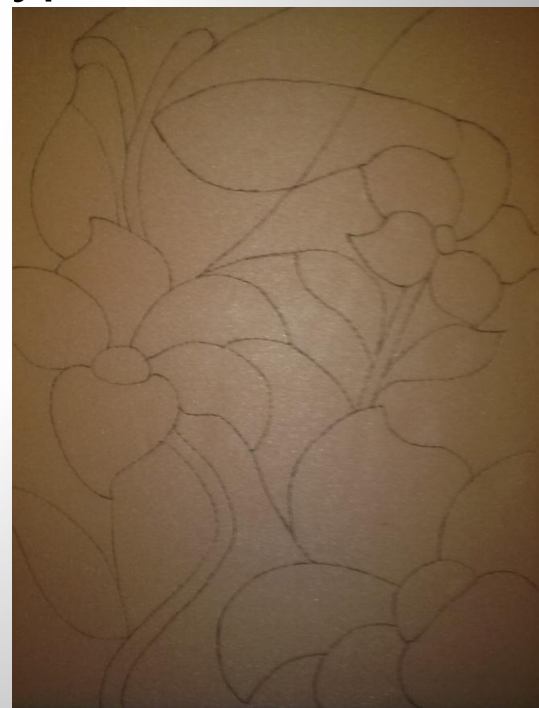


Перевод эскиза на основу

Для того, чтобы перевести рисунок с бумаги на основу, необходимо приложить лист бумаги с рисунком к основе и с помощью иглы обозначить контурные линии.



Обвести контуры на основе ручкой.



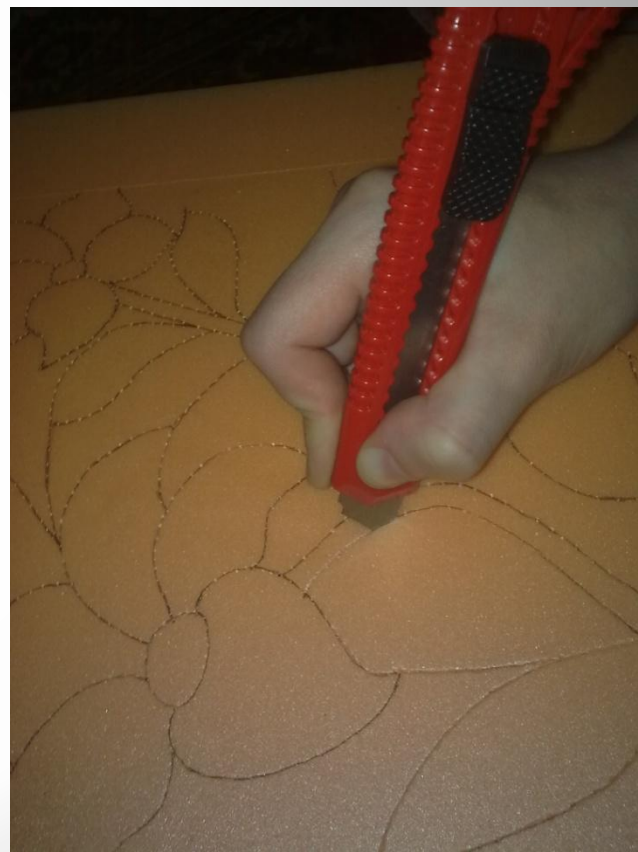
Подготовка основы

По контуру линий на основе сделать прорези.

Глубина прорези не должна превышать 5мм.

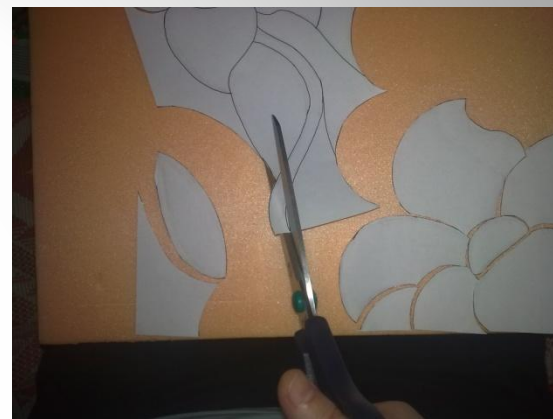
Прорежьте пеноплекс по линии, совершая лезвием короткие пилящие движения.

Не забудьте сделать прорези на торцах основы в местах стыковки лоскутов.



Крой деталей панно

Разрезаем рисунок на бумаге на отдельные элементы. Они будут являться выкройками для дальнейшей работы с тканью.



Выкройки раскладываем на ткани. Вырезаем детали панно с учетом припусков 0,5 см.

Закрепление ткани на ОСНОВЕ

Приложите выкройку из ткани к поверхности основы так, чтобы она полностью закрывала обтягиваемый участок. Зафиксируйте ткань с помощью булавок.

Продавите ткань в прорезь иглой, стараясь не смять края прорези на основе.

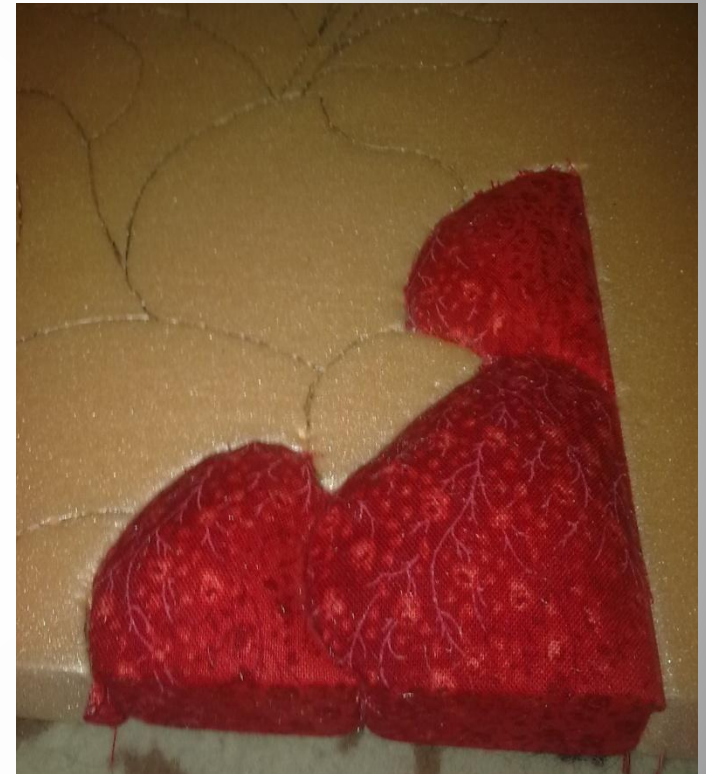
Продавливайте ткань в прорезь по противоположным сторонам контура.

Следите, чтобы ткань не перекашивало.



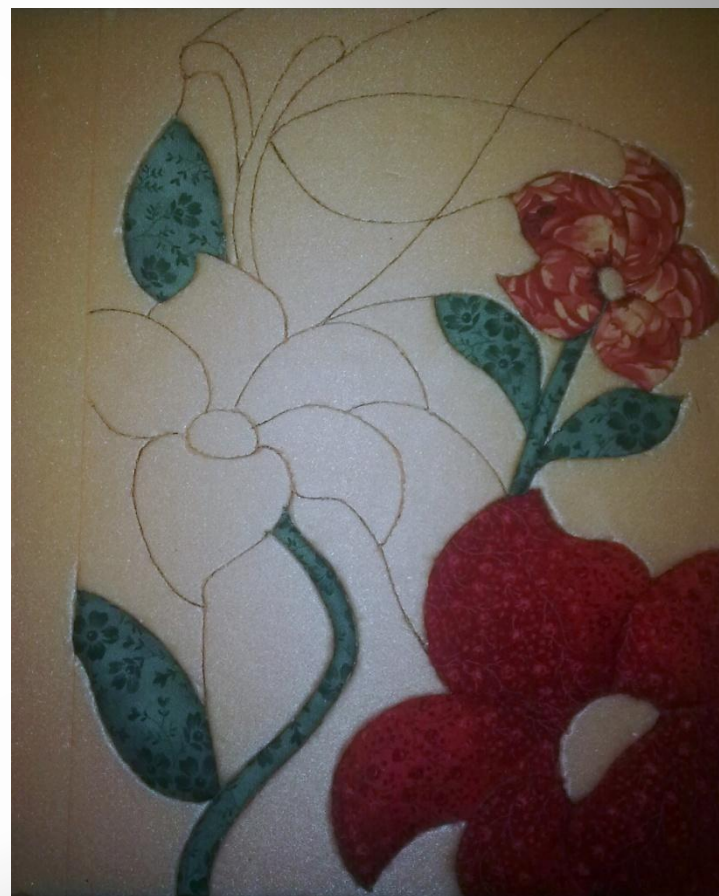
Выполнение объемных элементов

При выполнении объемных элементов на основу сначала приложите наполнитель в соответствии с размерами детали панно. Сверху приложите выкройку из ткани, зафиксируйте с помощью булавок. Продавите ткань в прорези.



Закрепление всех деталей панно

Поочередно закрепите кусочки ткани на основе: из красной ткани – цветы, из светло-желтой ткани – сердцевину цветов, из ткани темно-зеленого цвета листья и стебли, из ткани светло-зеленого цвета – фон, из темной ткани – рамку.



Оформление задней части панно

Вырежьте картон на 0,1 см меньшего размера, чем основа из полиплекса. Приклейте картон с задней стороны основы.

Не забудьте закрепить на картоне подвеску – держатель.

