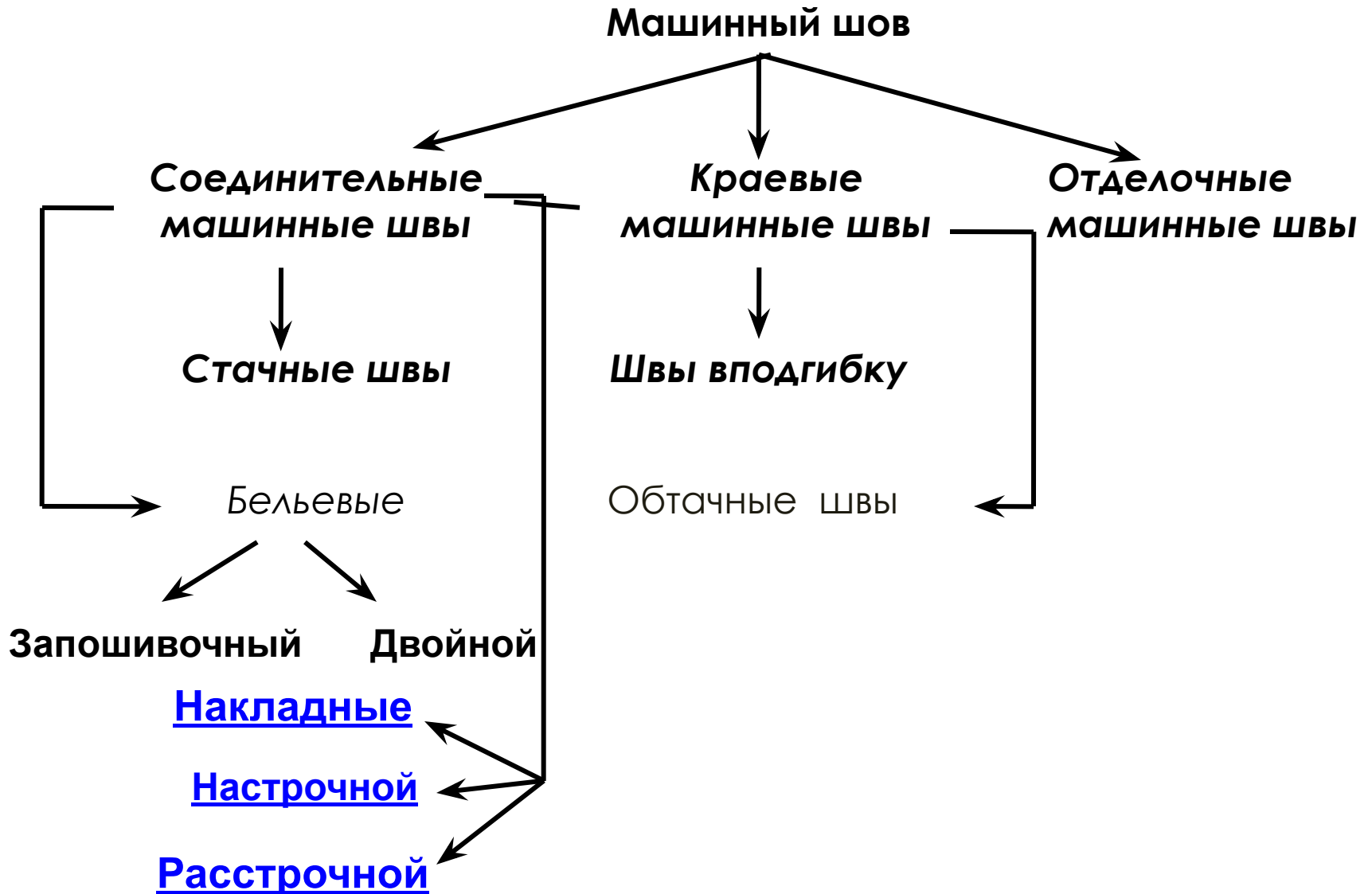


# ***Машинные швы***

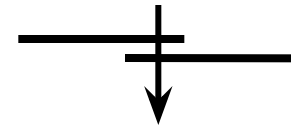
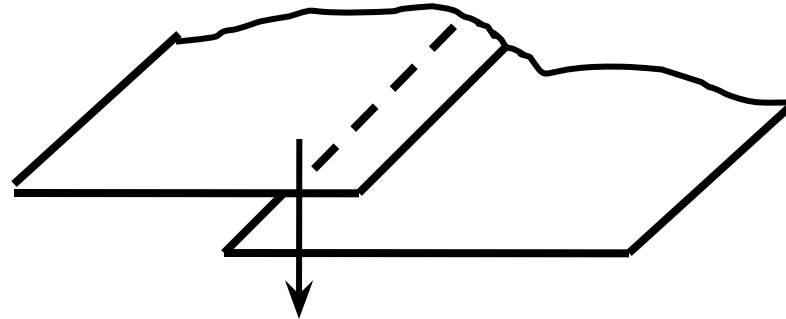
***7 класс***

# Классификация машинных швов

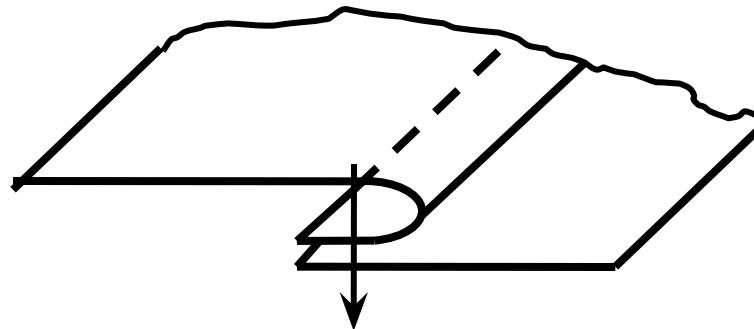


# Накладные швы

Накладной шов с открытыми срезами



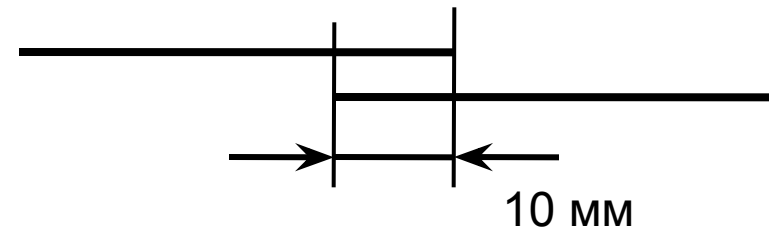
Накладной шов с закрытым срезом



# ***Последовательность выполнения накладного шва с открытыми срезами***

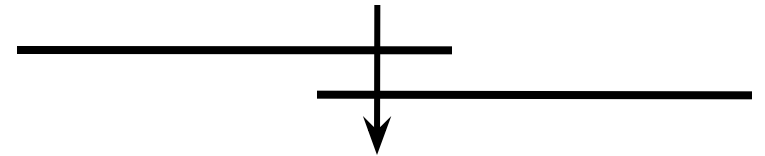
1

***Наложить края деталей  
друг на друга.***



2

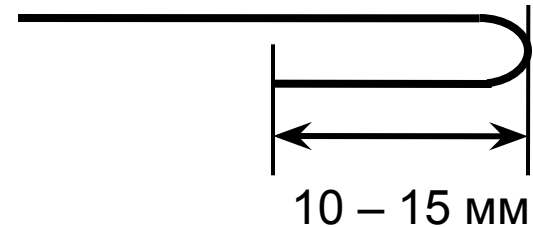
***Настрочить края деталей***



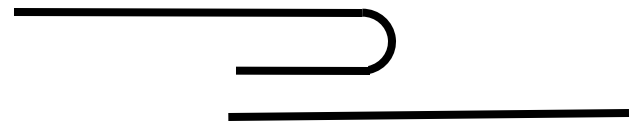
***Используется при изготовлении изделий из неосыпающихся  
материалов и для соединения деталей прокладки***

# **Последовательность выполнения накладного шва с закрытым срезом**

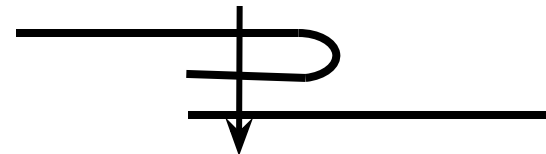
1 **Заутюжить край детали**



2 **Наложить края деталей друг на друга, совмещая срезы.**



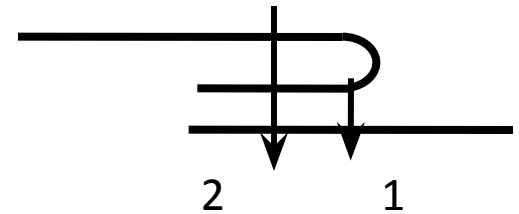
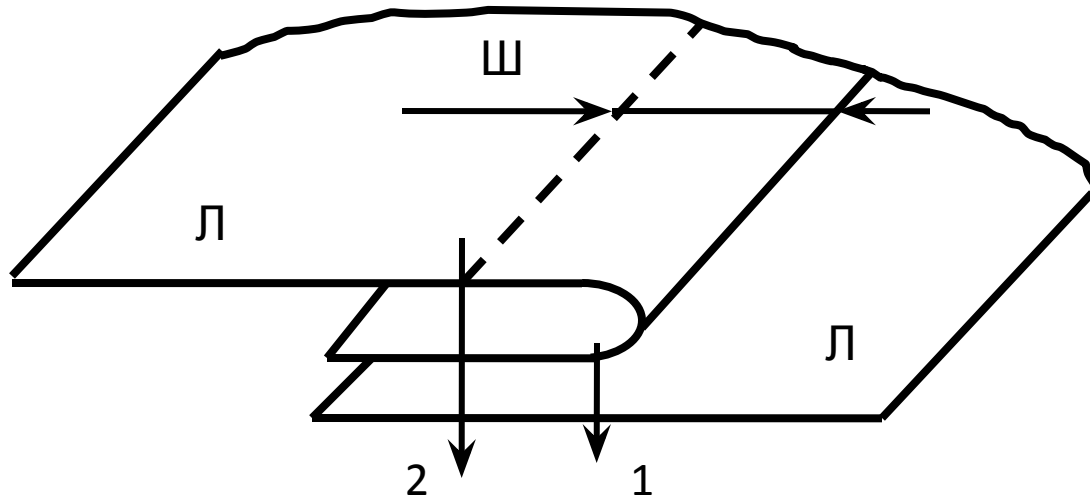
3 **Настрочить сгиб верхней детали на край нижней детали.**



**Ширина шва- 1-10 мм**

**Расстояние от срезов до строчки  
не менее 5 мм**

# Настрочной шов

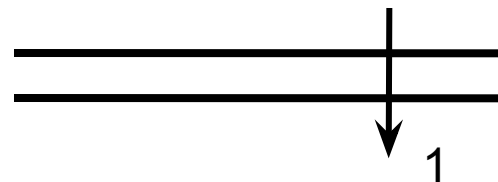


Ширина шва – 1÷10  
мм

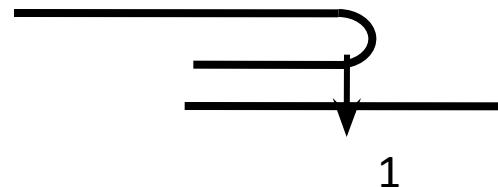
Расстояние от среза до отделочной строчки – 5мм

# Последовательность выполнения настрочного шва

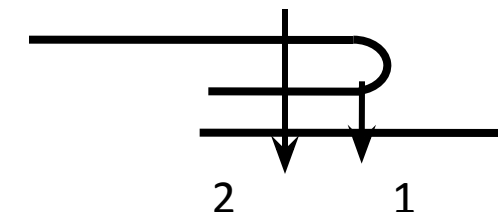
- 1 *Стачать детали, сложив их  
лицо с лицом.*



- 2 *Заутюжить припуски шва*



- 3 *Настрочить припуски шва по  
лицевой стороне*

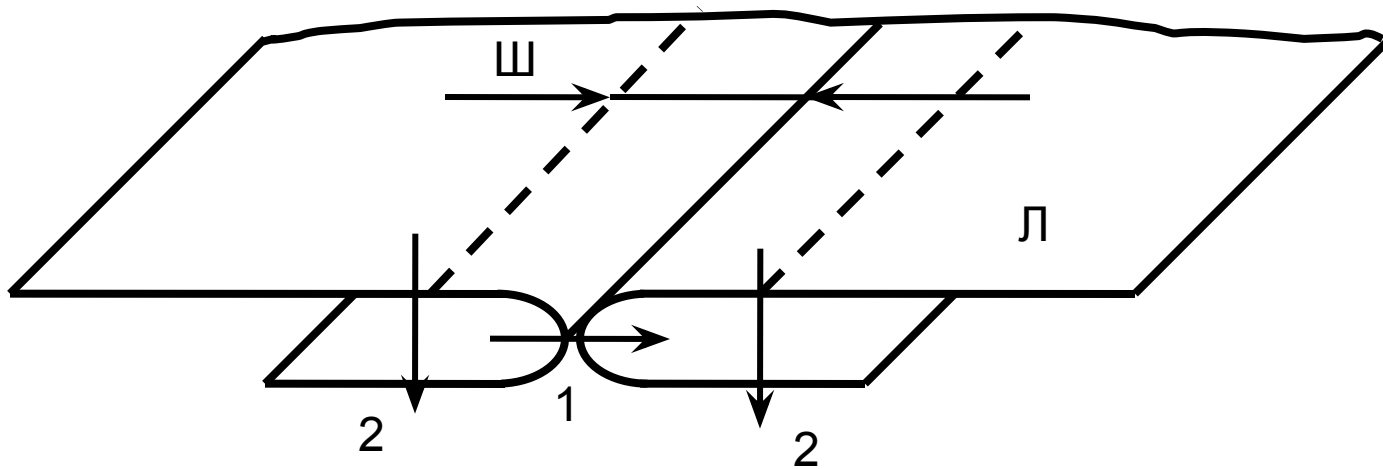


*Ширина отделочной строчки – 1÷10 мм*

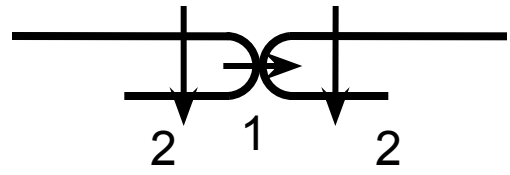
*Расстояние от срезов до строчки не менее*

*5 мм*

# Расстрочной шов



Ширина шва – 1÷10  
мм

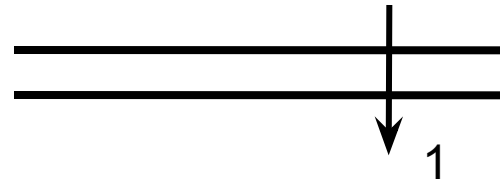


Расстояние от среза до отделочной строчки – 5мм

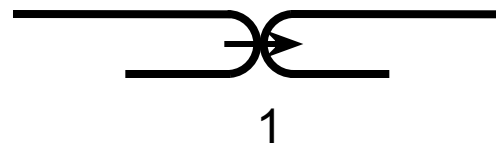


# **Последовательность выполнения расстрочного шва**

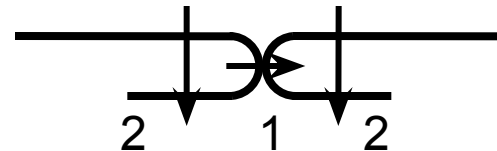
- 1 **Стачать детали, сложив их  
лицо с лицом.**



- 2 **Разутюжить припуски шва**



- 3 **Расстрочить припуски шва**



**Ширина отделочных строчек – 1÷10 мм**

**Расстояние от срезов до строчек не менее**

**5 мм**

***Всем спасибо***