



# Мода, культура и ты.

Композиционно-конструктивные  
принципы дизайна одежды

МБОУ СОШ №5 г. Красноярск  
Учитель: Ёжкина Татьяна Фёдоровна

Костюм, платье, туалет, гардероб – разные обозначения одного и того же понятия – «одежда». В широком смысле это понятие включает и обувь, и головные уборы и сопутствующие детали костюма.

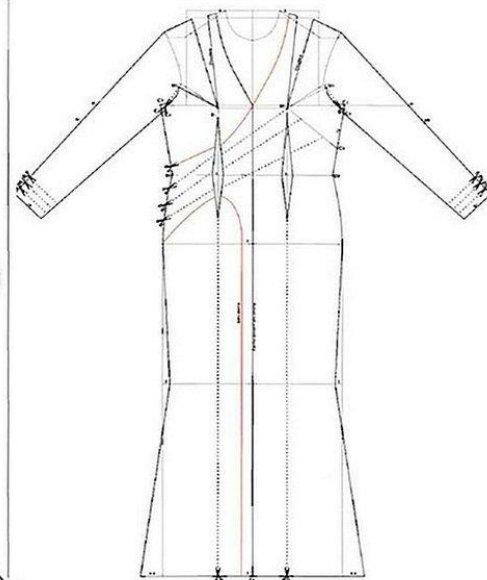
Костюм – это объёмная конструкция, которая создается исходя из пропорций и размеров конкретного человека.



Все виды одежды обязаны своим появлением возможностям швейной техники своего времени.

1. В основе создания костюма лежит художественно-конструктивный замысел, в виде чертёжных или графических набросков.
2. Затем на их основе делаются выкройки в натуральную величину костюма или в масштабе.

Мода – совокупность привычек и вкусов, господствующих в определённой общественной среде в определённое время.





Зимняя одежда викинга



Костюм эпохи Возрождения  
Италия



Костюм Голландии 17 века







Испанская мода 16 века



Костюм периода Великой Французской Революции.



Западноевропейский костюм 19 века





Одежда для прогулок  
1934 год

Мужской и женский стиль  
1969 год



1990-2000. В моду плотно  
входит минимализм





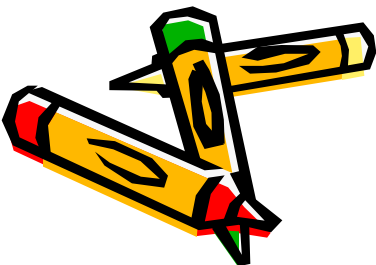
В дизайне современной одежды различают два её вида:

1. Массовая (изготовление во множестве экземпляров по стандартным размерам);
2. Эксклюзивная (исключительная, штучная, в единственном экземпляре)



Современная одежда - причудливая смесь изысканно-стильных утончённых платьев, деловых костюмов и джинсов.

В нынешнем обществе вкусы, культура определяют наш облик больше, чем в прежние времена принадлежность к какому-либо сословию.



Одежда любой социальной группы - «портрет» не только эстетических и утилитарных пристрастий, но и отражение общественного сознания и традиций определённого времени.





## Композиционные принципы конструкции костюма:

1. *Гармония костюма с телом*, когда все формы и детали одежды соразмерны с пропорциям тела;
2. *Контраст костюма с телом*, когда формы костюма нелогичны и сознательно или случайно противоречат естественности пластики и строения человеческой фигуры.



Силуэт - это обобщённое изображение формы костюма.

Как бы разнообразны  
Ни были конструкции  
Костюмов, их  
Зрительное восприятие  
сводится к простейшим  
формам (треугольнику,  
овалу, квадрату и т.д.)





В одежде выразительность её формы ощущается благодаря подвижности, изменчивости линий, очерчивающих силуэт. Впечатление от платья во многом зависит также от фасона.

**Фасон** – это характер формы и расположения деталей костюма по отношению ко всему силуэту.



[platie4you.ru](http://platie4you.ru)



В одежде, где формы и линии гармонично и плавно перетекают одна в другую, человек смотрится пластично и легко.

Если же очертания костюма жёсткие и угловатые, то и фигура приобретает грубоватость и тяжеловестность.



Общее впечатление, которое производит костюм, зависит от его загруженности различными деталями, узорами и украшениями. Здесь играет роль всё: размеры воротника, вид пояса и карманов, покрой рукава.



# Задания:

- Подобрать костюмы для разных людей с учётом специфики их фигуры, пропорций и возраста, используя собственные эскизы;
- Сделать два-три эскиза разных видов для собственного гардероба, дав цветовое решение, определив конкретный материал костюма. Обратит внимание на фасон костюма и разработку его деталей.

