

# Презентация

- К открытому уроку по технологии в 6 классе по теме «Моделирование ночной сорочки» учителя средней общеобразовательной школы №583 Приморского района Санкт-Петербурга Шиловой Ларисы Петровны



# Моделирование ночной сорочки

Изменение деталей чертежа изделия в соответствии с выбранным фасоном называется моделированием.

Модельер-конструктор.

Художник-модельер.

При моделировании изделия художнику необходимо учитывать:

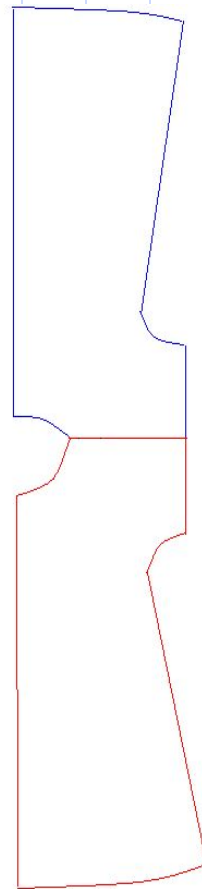
- Назначение
- Сезонность
- Особенности фигуры человека

# Эскизы ночных сорочек

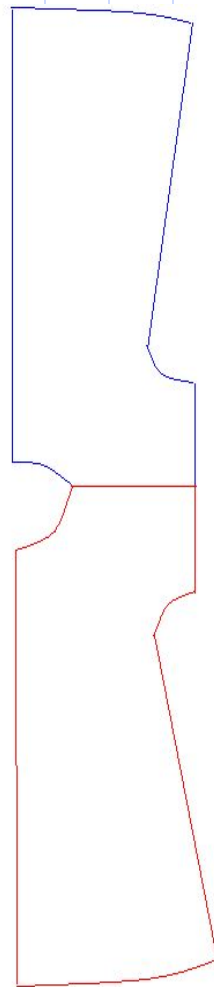
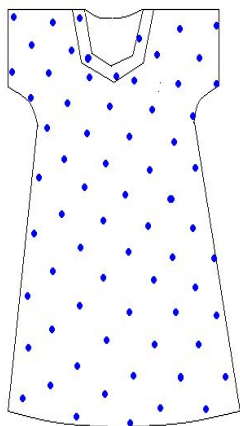
Эскизы ночных сорочек



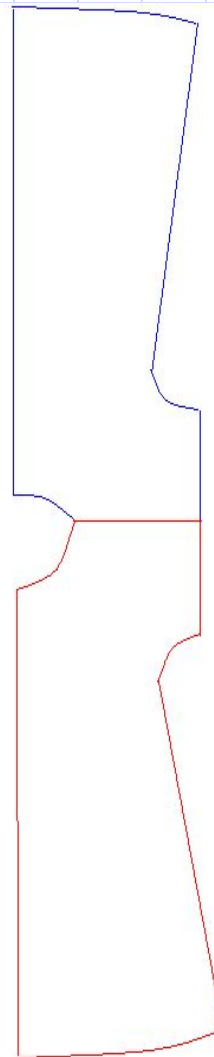
# Модель №1



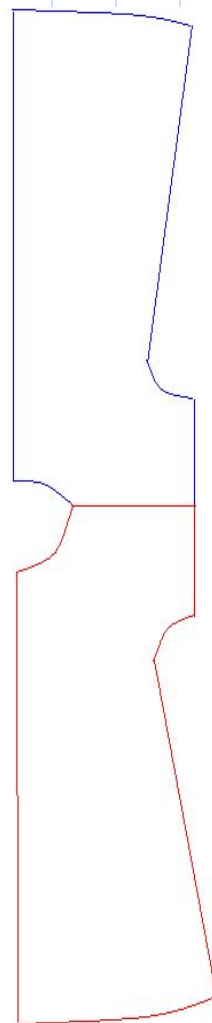
# Модель №2



# Модель №3

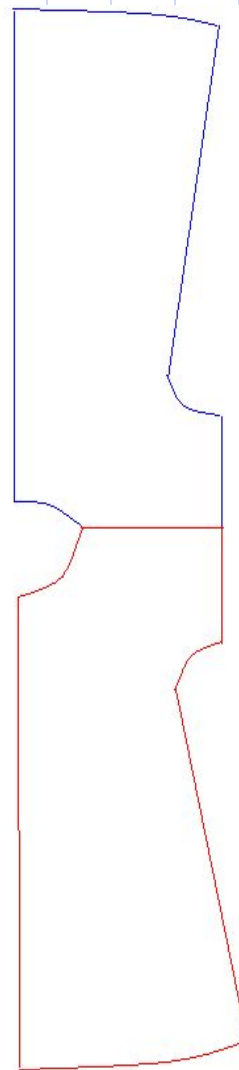


# Модель №4

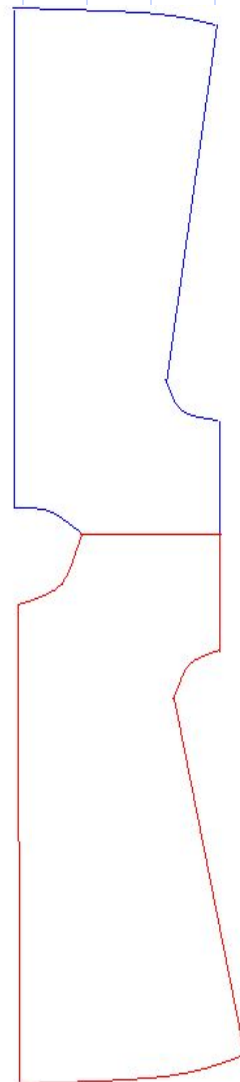




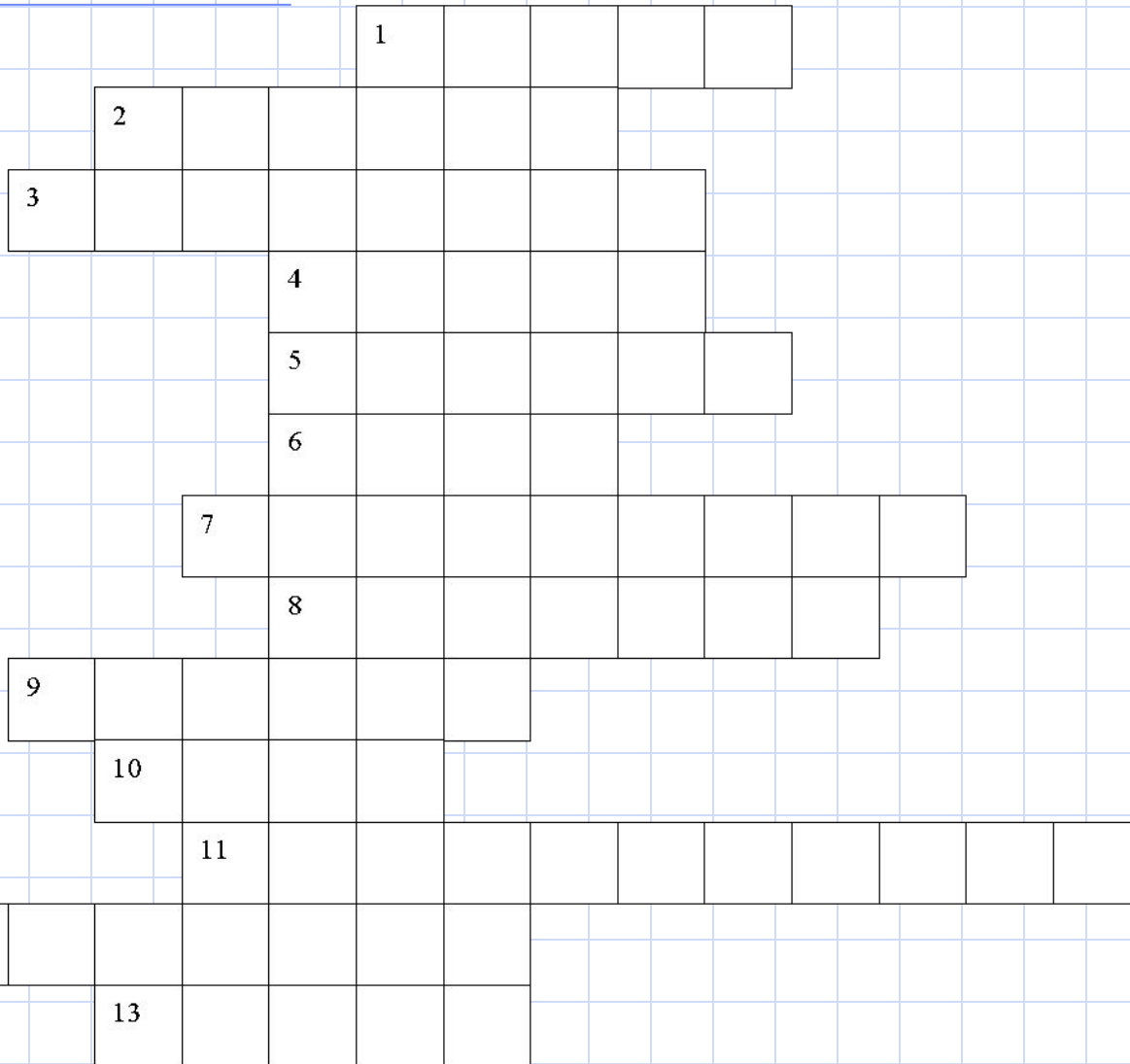
# Модель №5



# Модель №6



# кроссворд



1. Перед построением чертежа необходимо снять ....
2. Нити ..... расположены вдоль ткани.
3. Линия ВН называется линией .....
4. Ночная сорочка относится к группе .....
5. Растение, волокна которого служат сырьем для производства ткани.
6. Линия НН<sub>2</sub>- линия ...сорочки.
7. При моделировании сорочки изменяем вырез .....
8. Швейное изделие в 6 классе-ночная .....
9. В нашей модели ночной сорочки короткие.....
10. Нити ..... расположены поперек ткани.
11. Специалист, занимающийся моделированием,- модельер-.....
12. Новые фасоны одежды создает .....-модельер.
13. Хлопчатобумажная ткань, используемая для изготовления белья, в том числе и ночной сорочки.

# Запомнить:

---

- Моделирование
- Вырез горловины
- Обтачка
- Волан