

моделирование юбки

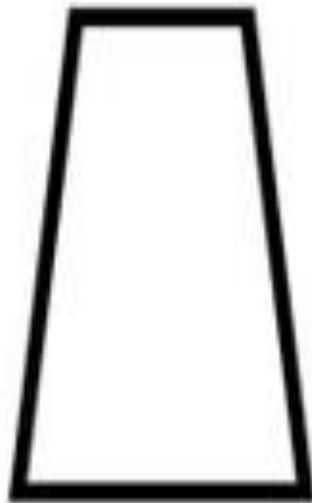
* Цель нашего урока: дать понятия о форме, стиле. Научиться приемам моделирования юбки.

Существует четыре основных типа фигур:

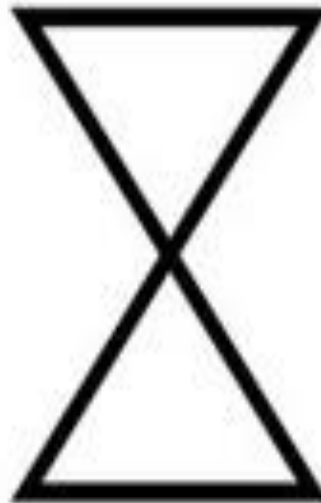
- неустойчивая трапеция,
- устойчивая трапеция (треугольник),
- песочные часы,
- прямоугольник.



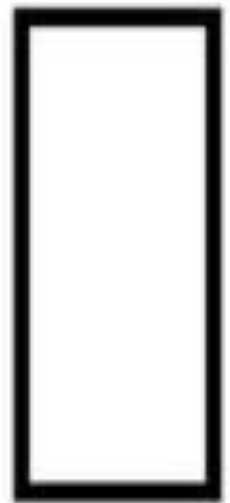
НЕУСТОЙЧИВАЯ
ТРАПЕЦИЯ



УСТОЙЧИВАЯ
ТРАПЕЦИЯ

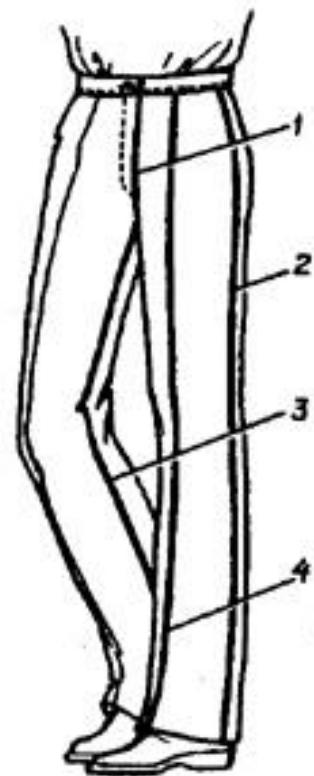
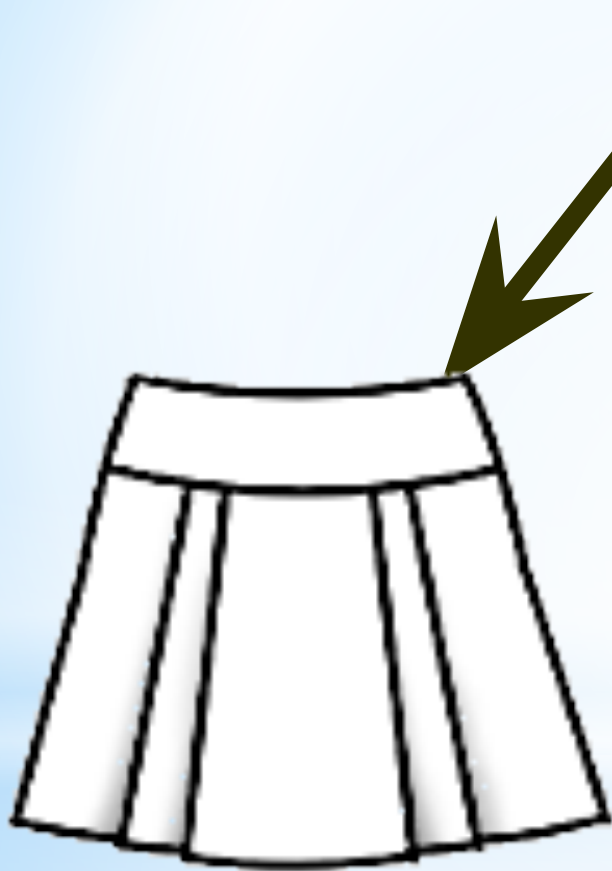


ПЕСОЧНЫЕ
ЧАСЫ



ПРЯМОУГОЛЬНИК

Что на ваш взгляд удобнее?



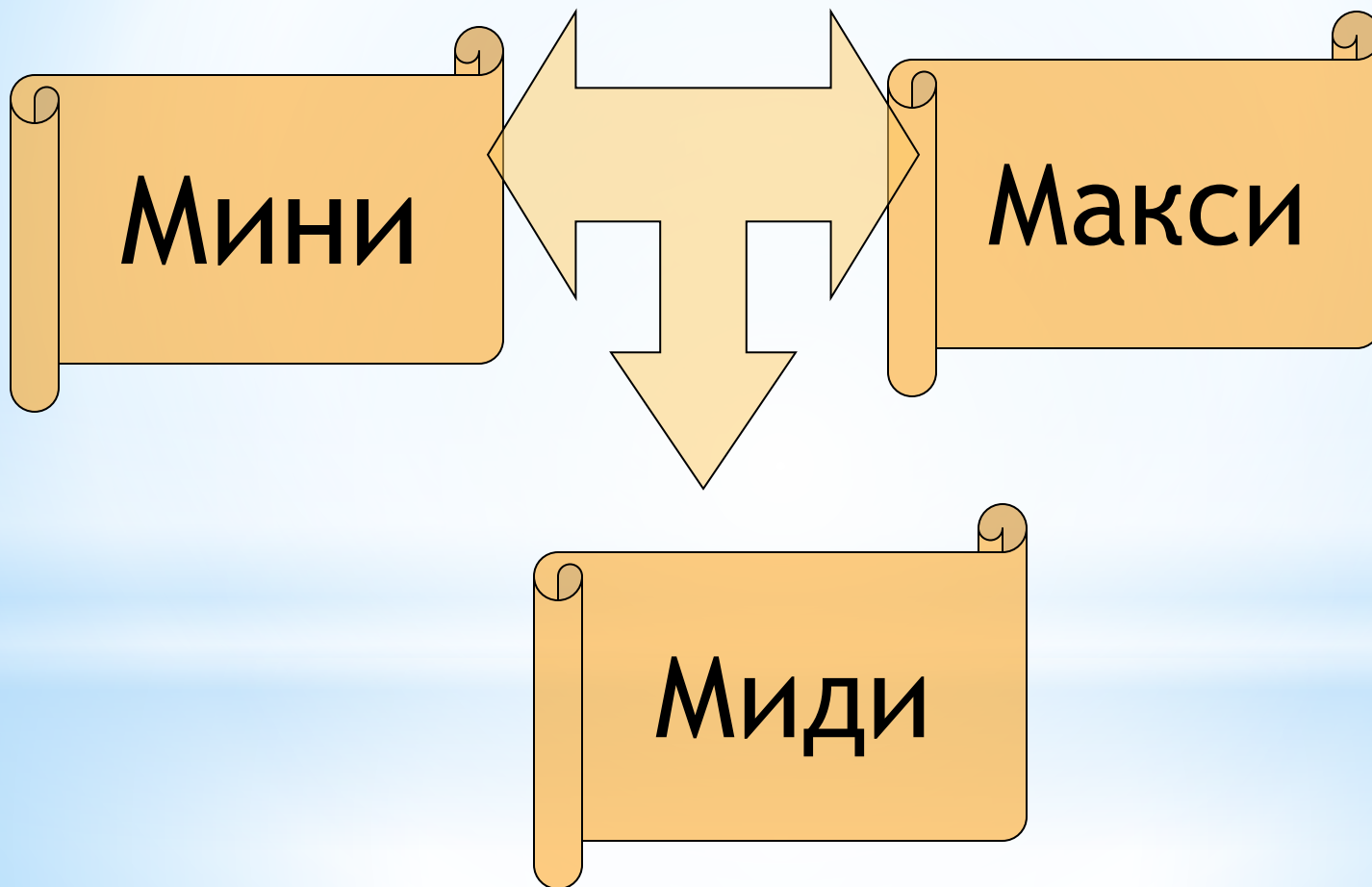






стиль «геометрия».

**Мода этого сезона,
бесспорно, мода юбок.
Мини, тюльпан,
карандаш - дизайнеры
предлагают
множество вариаций на
эту тему. Какую
модную юбку выбрать?
Попробуем
разобраться**

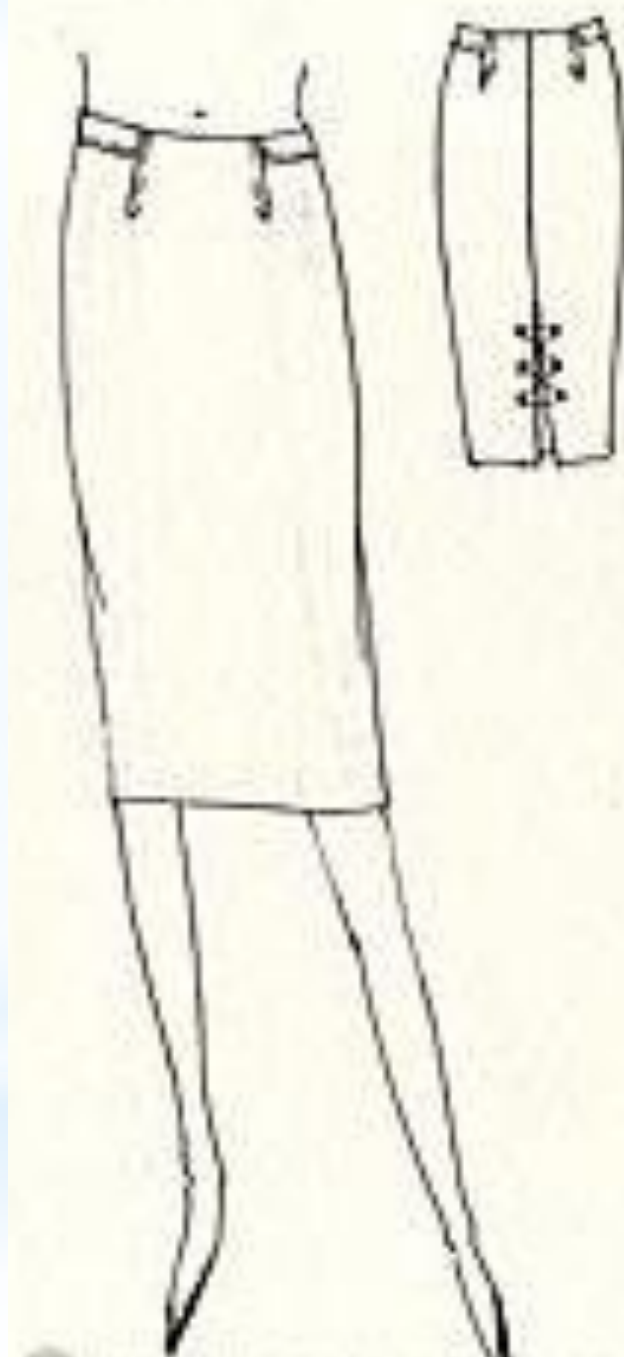


Прямые

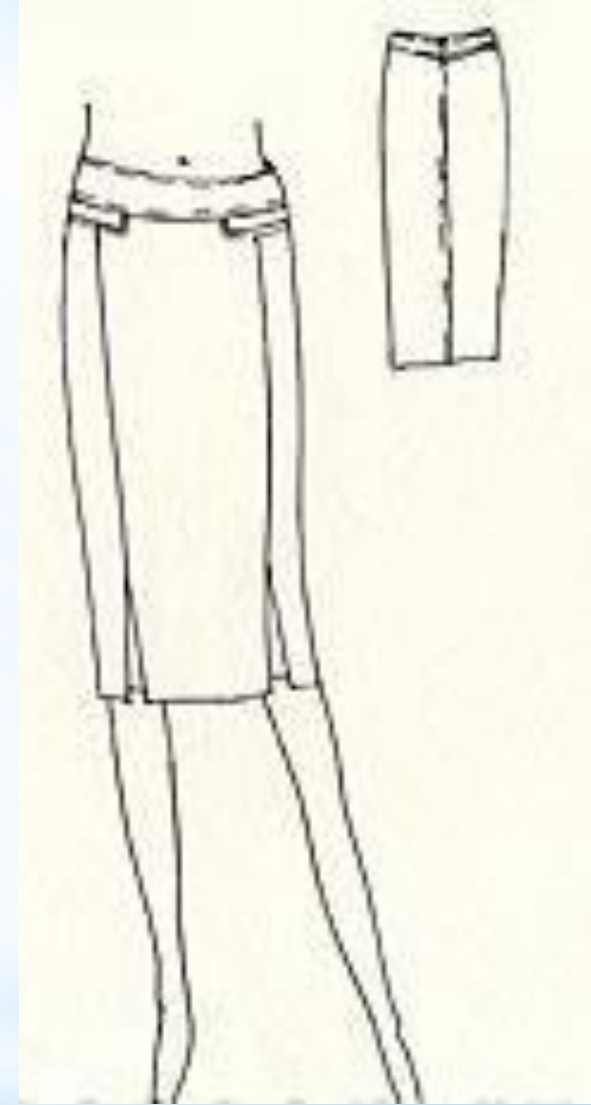
Клинье
вые

Кониче
ские

Прямые юбки, чаще всего относятся к **спортивному стилю**. Простой крой моделей приветствует актуальные дополнения: отстрочку в разных вариантах, шнуровку, люверсы.

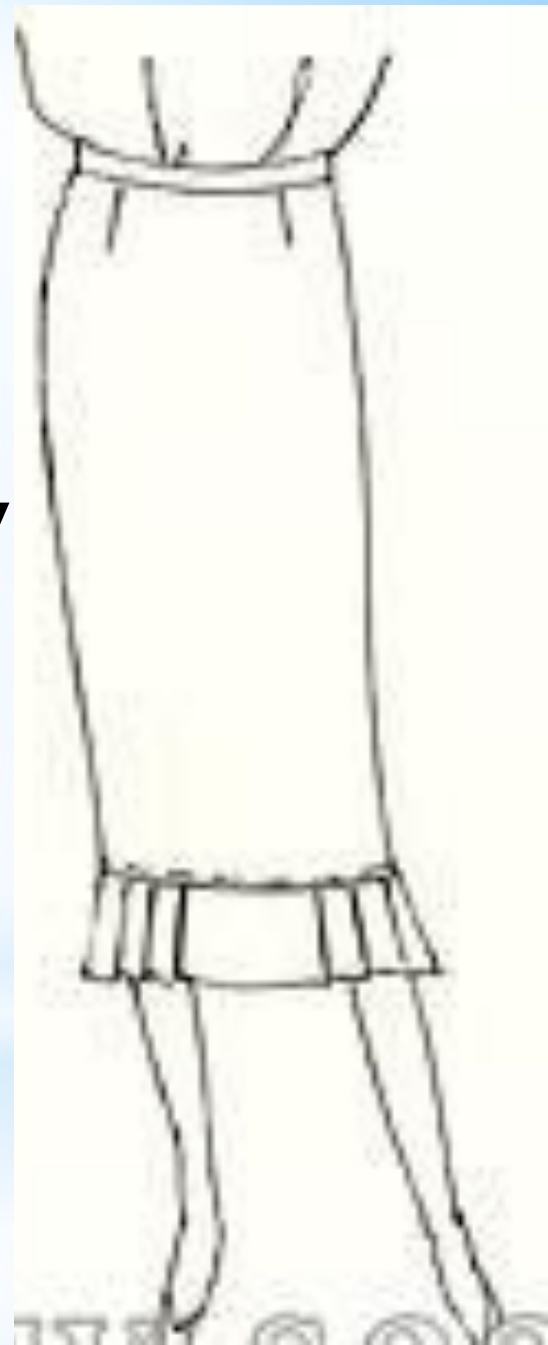


Модель, "посаженную" на кокетку, неплохо продублировать или посадить на подкладку. Юбка может быть и с разрезами, и со встречными складками - кому как нравится.



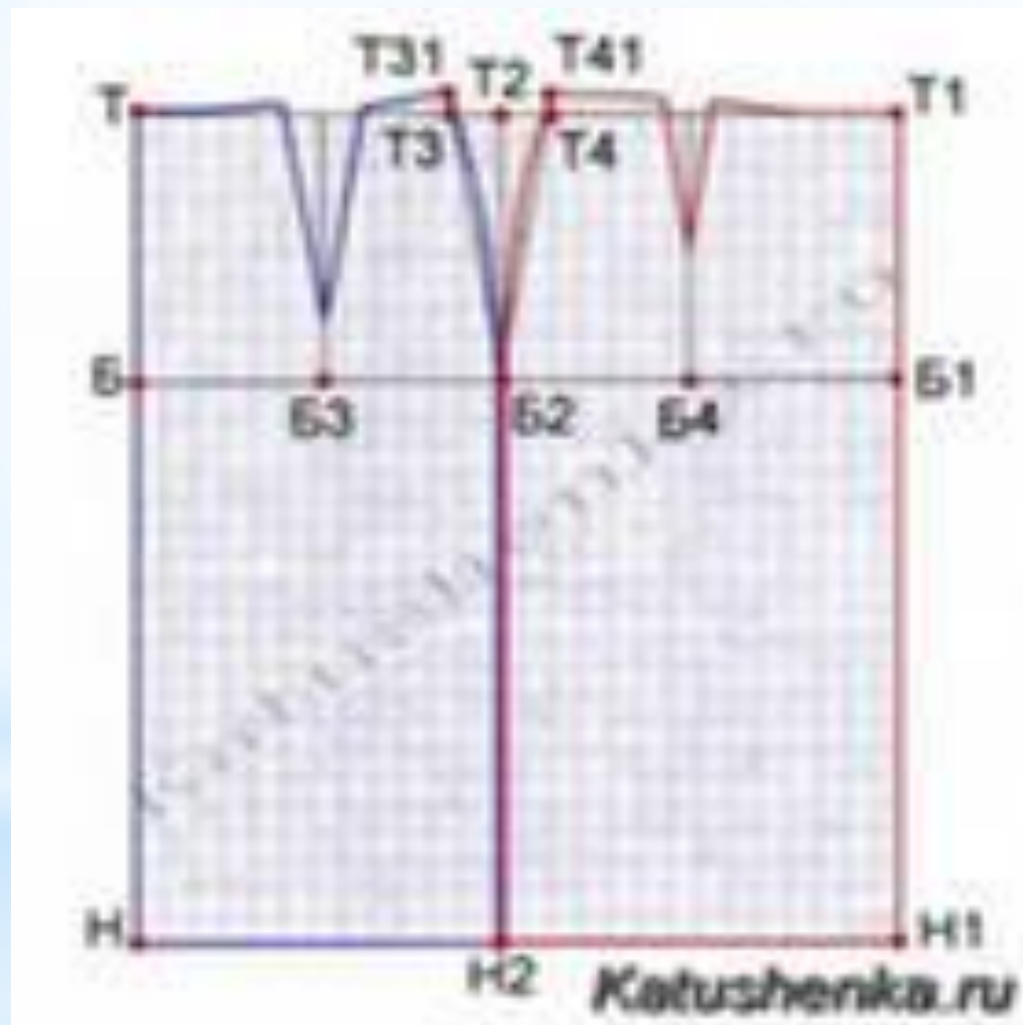
Деловой стиль (как вариант, прямой фасон юбок).

"Офисная" мода вполне допускает оформление юбок складками, шлицами, шнуровками и неброской фурнитурой.

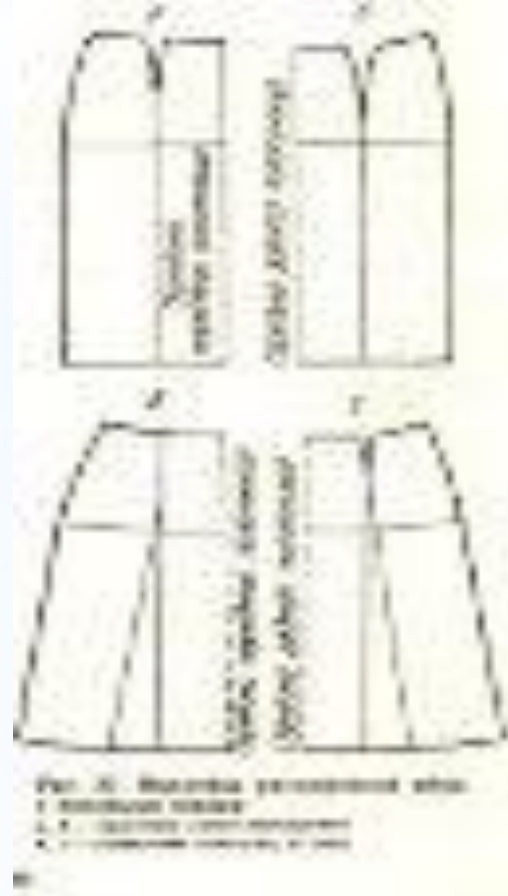




Задание 1

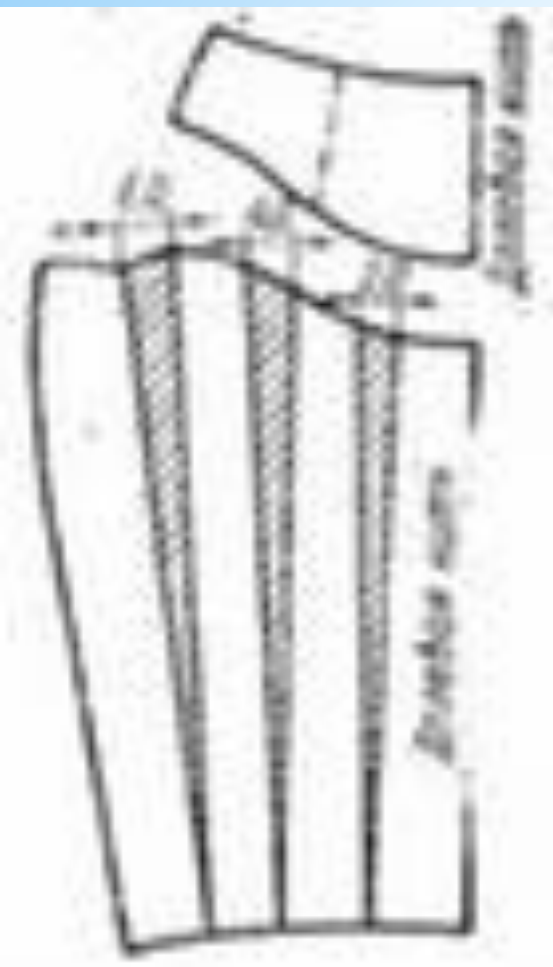


Задание 2



*** Моделирование юбки с расширением к низу**

Задание 3



*** Моделирование юбки с
кокеткой и
расширением с верху**