

**ГБСКОУ школа №46 «Центр РиМ»**

**Монтажное оборудование  
и приспособления.**

**Учитель трудового  
обучения**

**Озов Борис**

При монтаже конструкций и подаче материалов на этажи наиболее широко используется стреловые и башенные краны.

# Башенные краны.



При строительстве небольших объектов и ремонтных работах часто применяют строительные подъемники.

# Подъёмники.

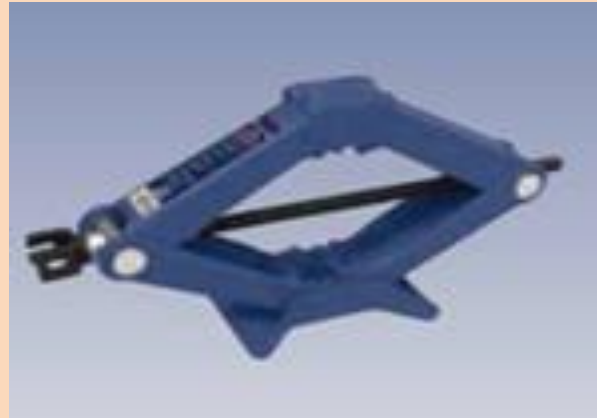


# Средства малой механизации.

- ❖ Лебёдки (с ручным приводом и редукторные)
- ❖ Домкраты (механические и гидравлические)

При монтаже деревянных, железобетонных и других конструкций, а также при производстве ремонтных работ применяют домкраты.

# Домкраты.





При монтаже и ремонте на строительстве  
для подъема и перемещения груза  
используют лебёдки.

# Лебёдки.



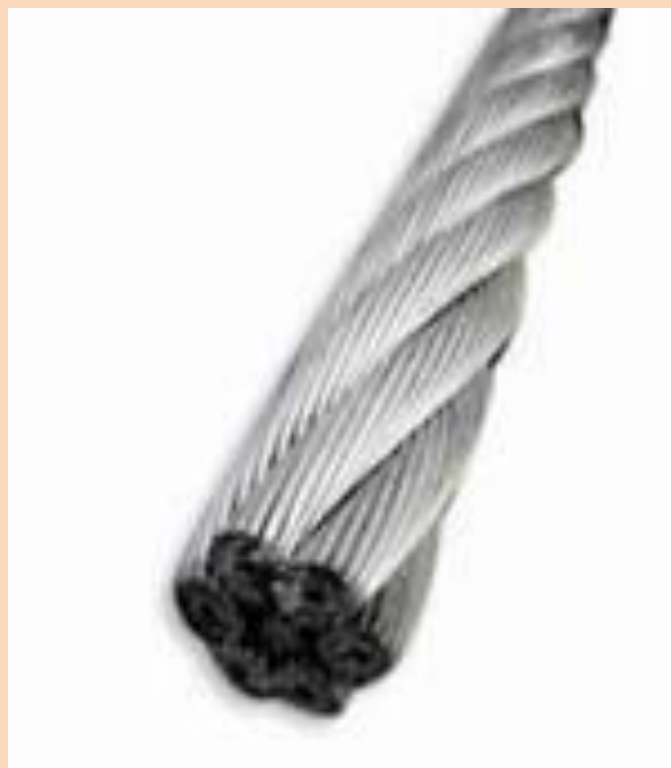
# Монтажные приспособления.

Для монтажа конструкций и подъема материалов в кранах имеется ряд приспособлений, без которых нельзя обойтись. К ним относятся:

- блоки;
- полиспасты;
- стропы;
- траверсы;
- крюки;
- захваты;
- кольца;
- карабины.

В качестве основных приспособлений для присоединения элементов конструкций к крюку подъемного механизма применяют различные канаты.

# Виды канатов.



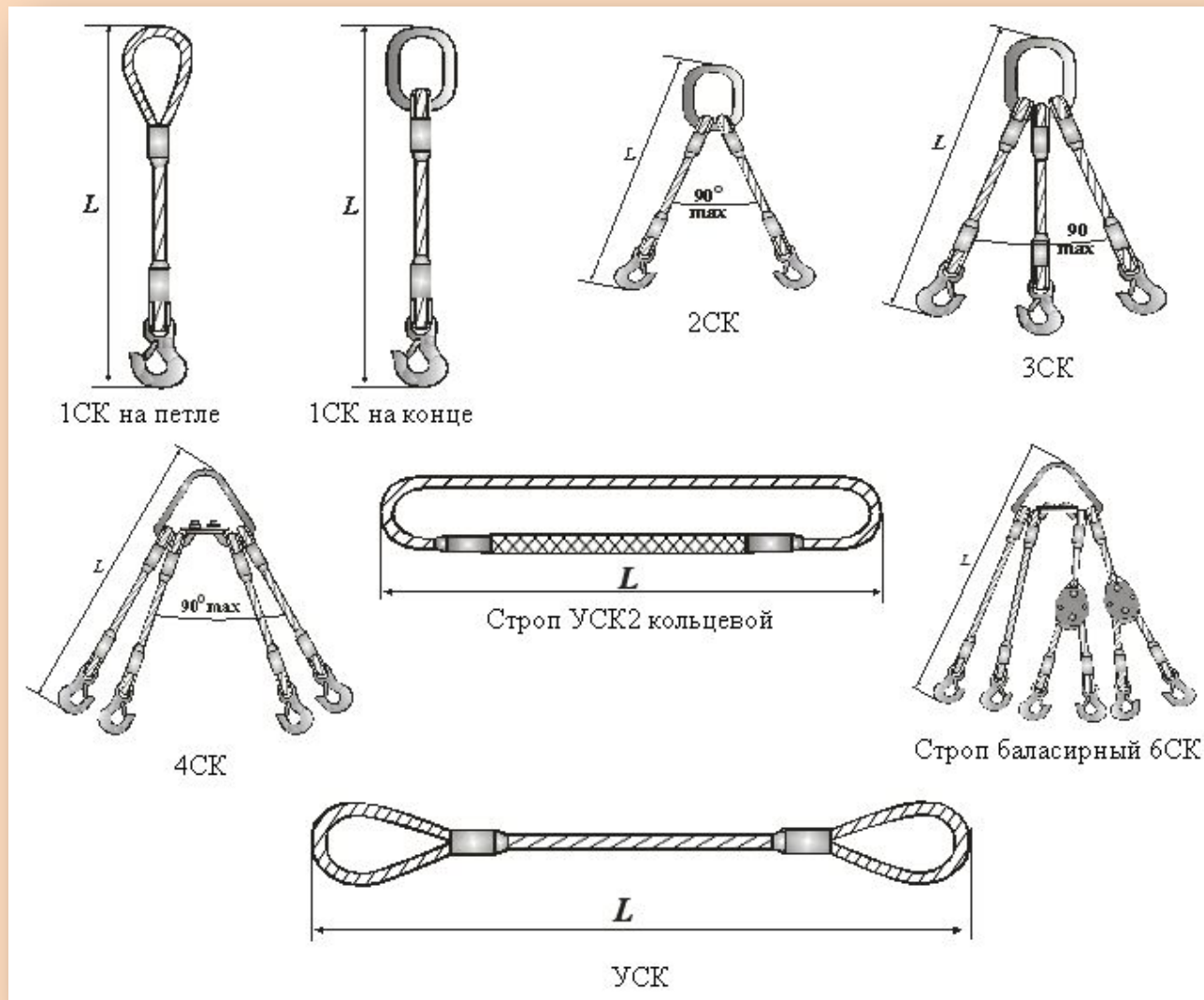
# Блоки.



# Полиспасты.



# Стропы.





# Траверсы.

