

Негритенок



Негритенок – игрушка для кукольного театра. Его голова сделана из верхней части коричневой пластиковой бутылки. Горлышко куклы – горлышко бутылки, которое продето в отверстие рубашки.



Нам понадобится:

Коричневая пластиковая бутылка

для головы

Розовый поролон

для ушей и рта

Обрезки бумаги

для глаз и ресниц

Скорлупа маленького ореха

для носа

Гранулы пенопласта

для украшений

Пестрая ткань

для рубашки

Калька

для разметки

Клей ПВА, вата, нитки

для сборки

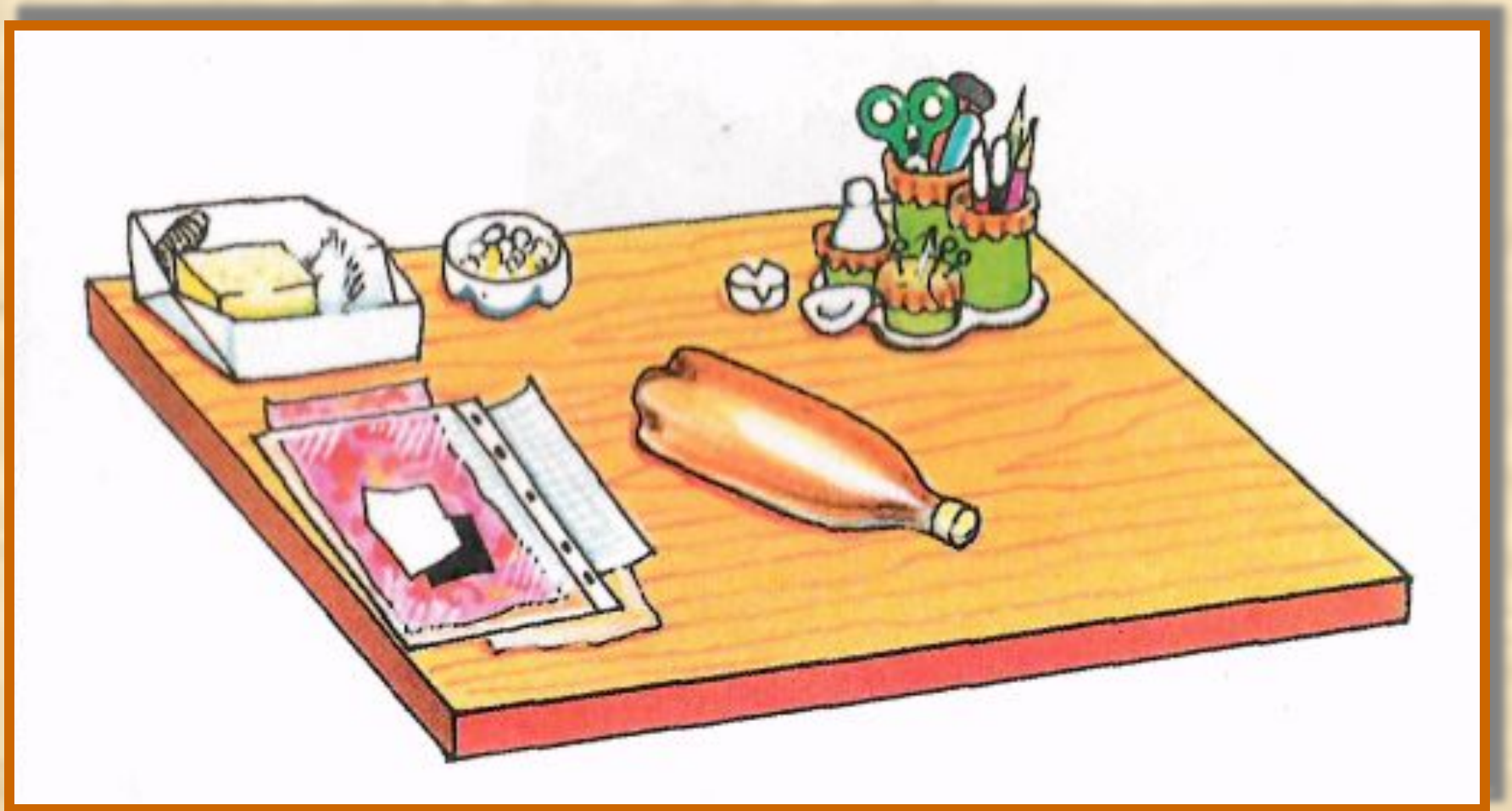
Мягкий простой карандаш, красный и черный фломастеры, ножницы, макетный нож, иглолка, фальцовка.

Портновские булавки, нитевдеватель, зубочистка.

Не забывай правила безопасной работы!

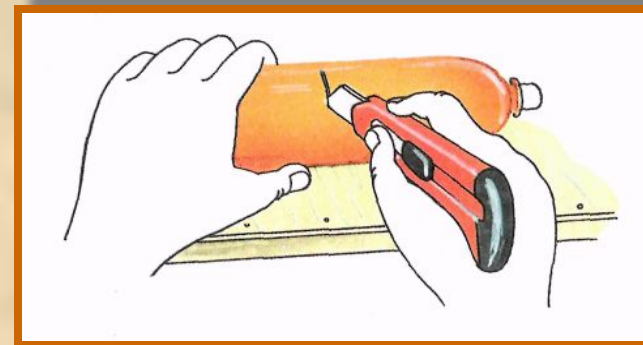
- 1. Прорезая пластиковую бутылку, правильно держи макетный нож.**
- 2. Закончив работу, убери лезвие ножа в ручку.**
- 3. Никогда не работай ржавой иглой.**

Приготовим рабочее место

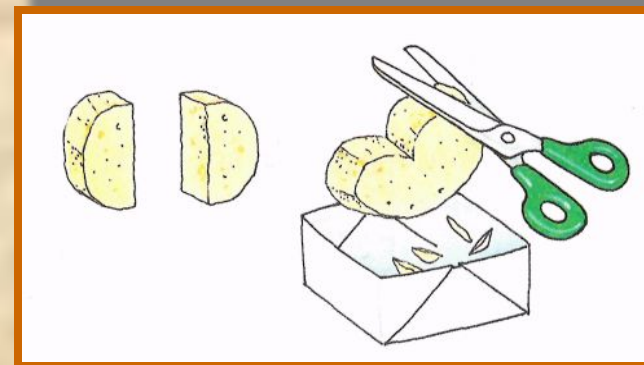


Подготовка деталей

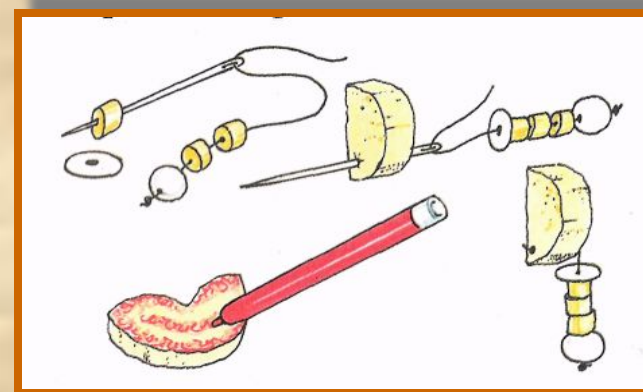
**1.отрежем от бутылки
верхнюю половину.**



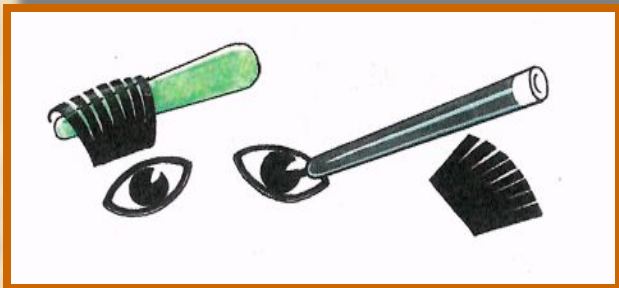
**2. Вырежем на глаз кусочки
поролона для губ и ушей.**



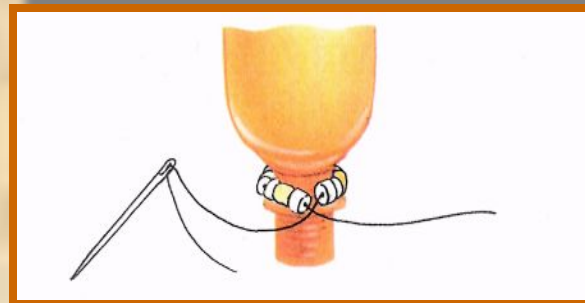
**3. Нанижем на нитку
«серьги», закрепим их
в ушах, подкрасим губы
фломастером.**



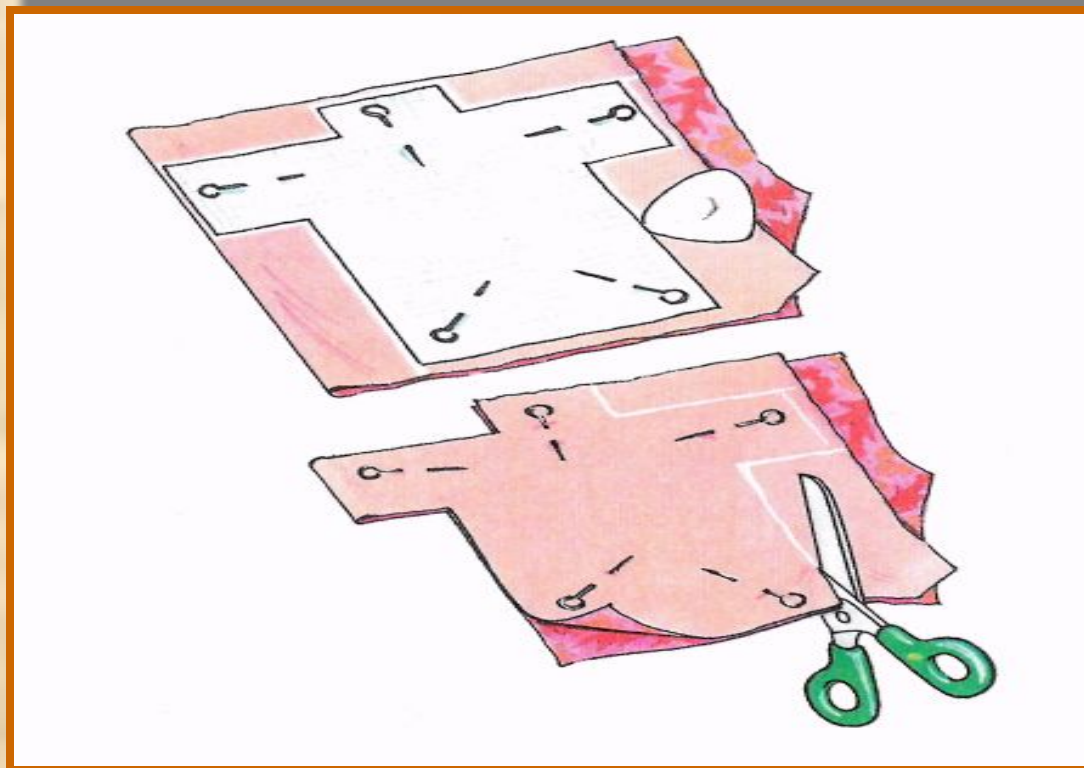
**4. Подготовим детали
глаз и ресниц.**



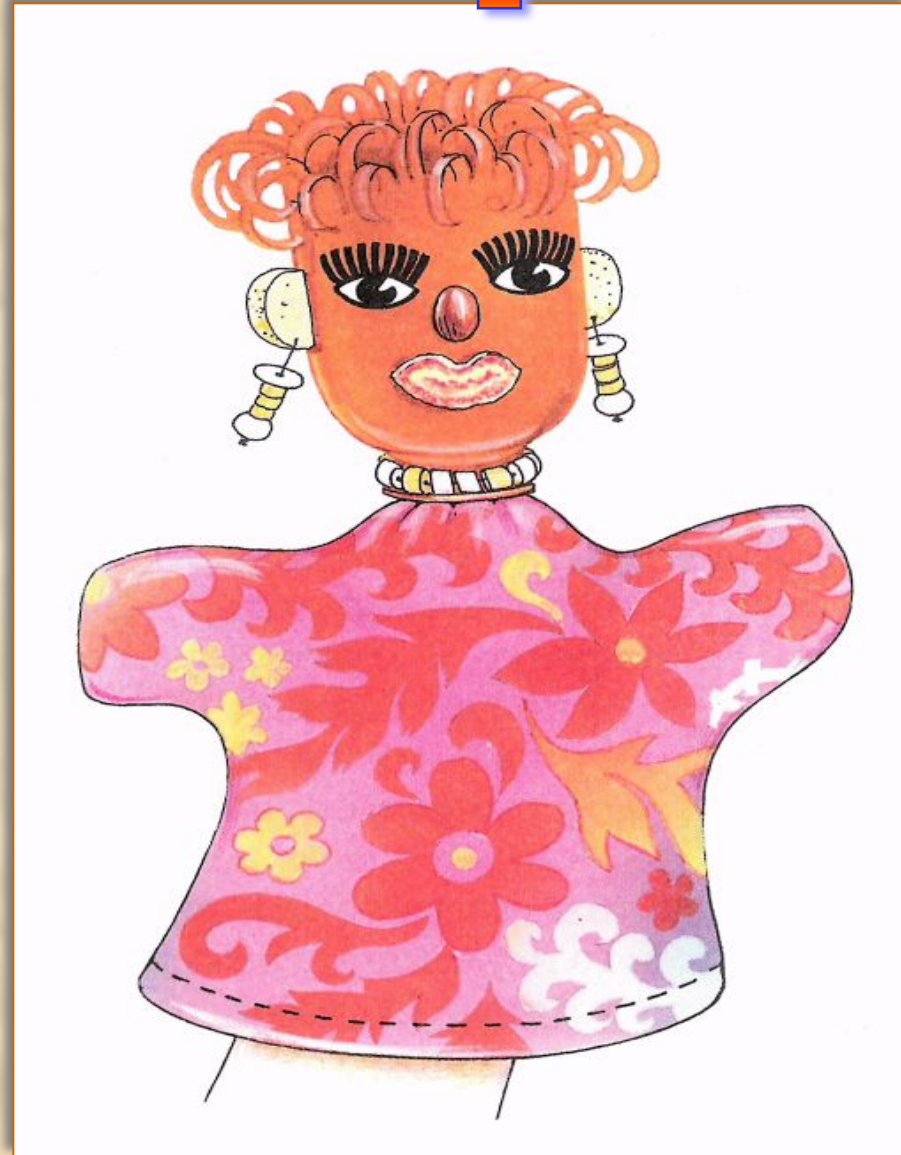
**5. Нанижем нитку бус,
примерим на шейку.**



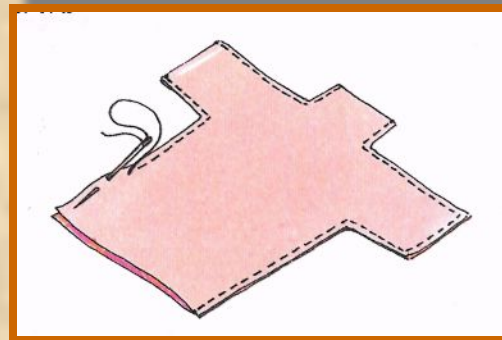
**6. Выкроим
рубашку.**



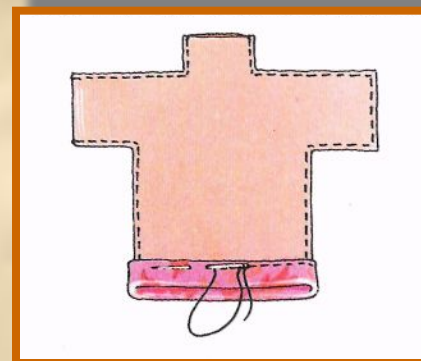
сборка



**1.Сложим обе детали рубашки
лицевой стороной внутрь и
сошьем по бокам и плечам
швом «вперед иголку».**



**2. Подвернем срез низа рубашки,
подошьем швом «вперед иголку».**



**3. Наденем рубашку на горлышко,
привяжем и вывернем.**



4. Надрежем часть заготовки на очень узкие вертикальные полоски, вот так:



5. «Завьем» концы полосок так, чтобы они были направлены то внутрь – к макушке, то наружу – ко лбу и вискам.



6. Приклеим отделочные детали на голову, подкладывая тонкий пласт ваты.



Внимание! Процарапаем место для детали – она лучше приклеится.

6. Приклеим отделочные детали на голову, подкладывая тонкий пласт ваты.

Внимание! Процарапаем место для детали – она лучше приклеится.



7. Наденем на шею бусы.



8. Уберем рабочее место.