

Техническое обслуживание и ремонт системы питания газобаллонных автомобилей

Неисправности системы питания газобаллонных автомобилей

1. Негерметичность системы:

внешняя (газ выходит в атмосферу): - неплотная затяжка штуцеров

- повреждение диафрагмы РНД

внутренняя (газ выходит в систему питания), что приводит к:

- обогащению смеси (негерметичность клапана II ступени РНД)

- обеднению смеси (подсос воздуха через поврежденные мембраны

РНД)

2. Затрудненный пуск:

обогащенная смесь: - негерметичность клапанов I и II ступени РНД

- неправильная регулировка мин. оборотов холостого

хода

обедненная смесь: - подсос воздуха в систему через негерметичность

- засорение фильтров

- заедание плунжера в скоростном клапане

- неправильная регулировка мин. оборотов холостого

хода

- негерметичность разгрузочного устройства

3. «Провалы» при увеличении оборотов:

- низкое давление на выходе II ступени РНД

- засорение каналов системы ХХ смесителя

- негерметичность разгрузочного устройства и его

трубопровода

4. Двигатель не развивает номинальной мощности:

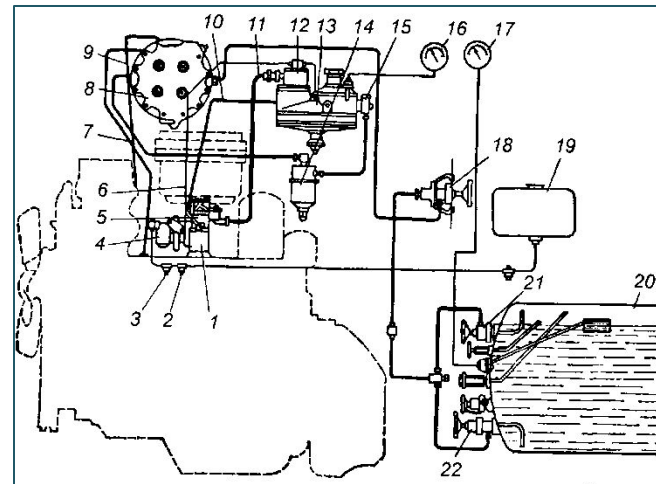
- засорение или заедание плунжера в скоростном

клапане

- засорение фильтров

- негерметичность системы

- недостаточное открытие клапанов редуктора



1. Проставка

2. Фильтр

3. Топливный насос

4. Карбюратор

газ

5. Смеситель

вентиль

8. Испаритель

7,9. Шланги сист. охл.

12. Экономайзерное

устройство

13. РНД

14. Газовый фильтр

16. Манометр I ст. РНД

17. Указатель уровня

газа

18. Магистральный

вентиль

19. Топливный бак

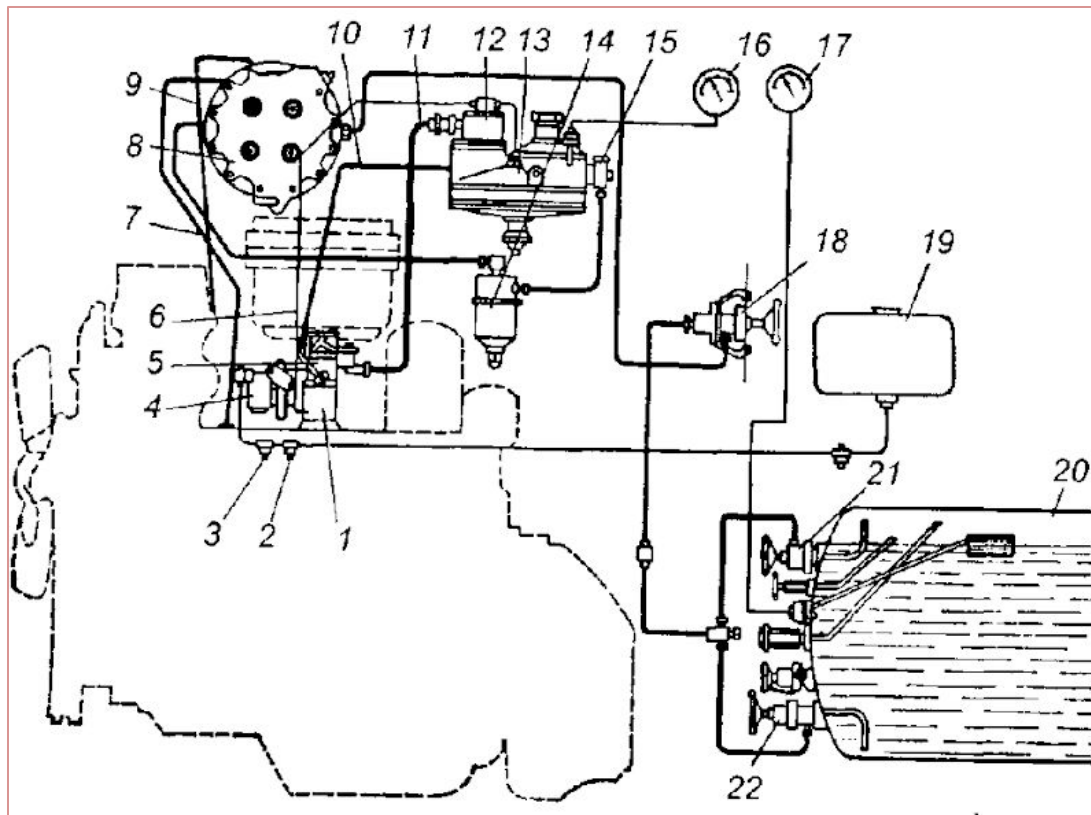
20. Газовый баллон

21, 22. Расх. вентили

устройство

Работы

1. Проверить герметичности системы
2. Проверить уровень топлива
3. Проверить отсутствие повреждений приборов системы
4. По приезду закрыть расходный вентиль и выработать топливо



- | | |
|------------------------------|---------------------------|
| 1. Проставка | 13. РНД |
| 2. Фильтр | 14. Газовый фильтр |
| 3. Топливный насос | 16. Манометр Ист.РНД |
| 4. Карбюратор газа | 17. Указатель уровня газа |
| 5. Смеситель | 18. Магистральный вентиль |
| 8. Испаритель | 19. Топливный бак |
| 7,9. Шланги сист.охл. | 20. Газовый баллон |
| 12. Экономизерное устройство | 21,22. Расх. вентили |

Работы

1. Проверить крепление баллонов и других приборов системы
2. Проверить работу предохранительного клапана
3. Очистить фильтрующие элементы эл.магнитного клапана и РНД

4. Проверить работу скоростного клапана
5. Проверить работу предохранительного клапана

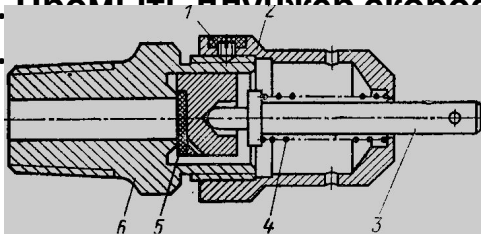


Рис. 9. Предохранительный клапан:

- 1 — пломба; 2 — стопорный винт;
3 — шток; 4 — пружина; 5 — клапан;
6 — корпус

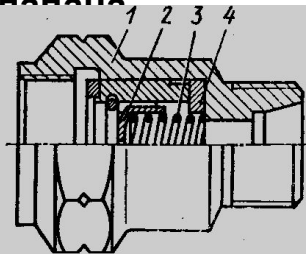


Рис. 7. Скоростной клапан:

- 1 — корпус; 2 — плунжер; 3 — пружина
4 — седло

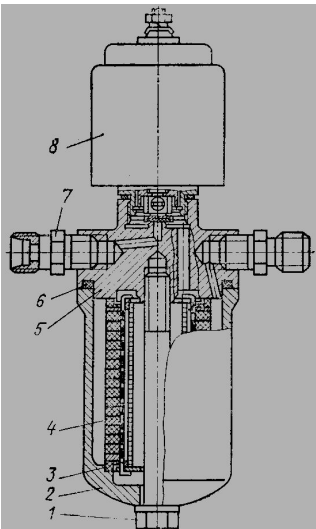
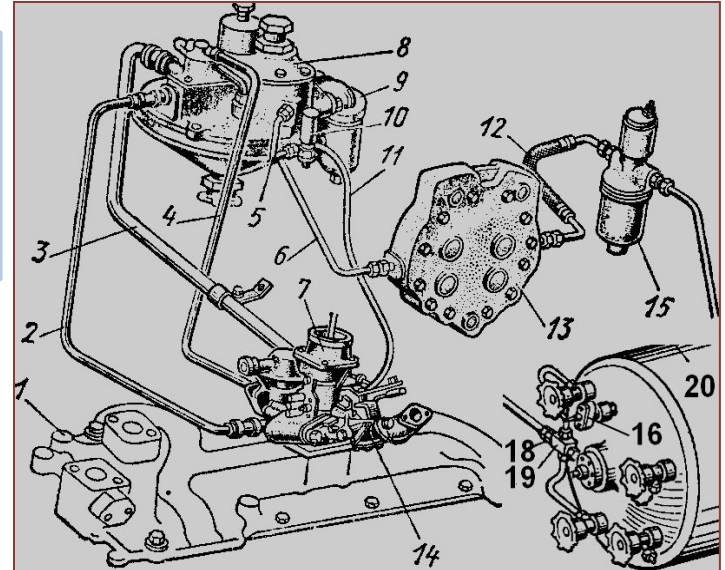
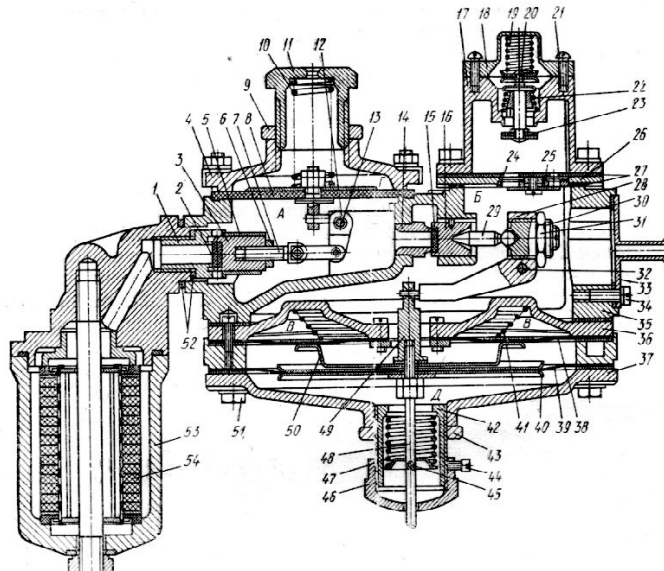


Рис. 10. Электромагнитный клапан:

- 1 — болт; 2 — coil; 3 — прокладка;
4 — фильтрующий элемент; 5 — корпус;
6 — уплотнительное кольцо; 7 — штуцер;
8 — электромагнитный клапан



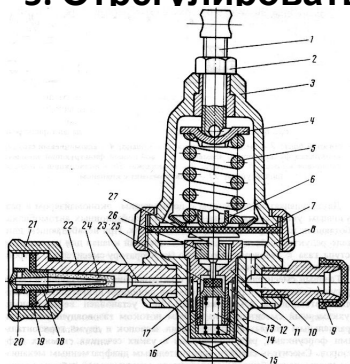
- | | |
|-----------------------------|------------------------------|
| 7. Смеситель | 14. Карбюратор |
| 8. РНД | 15. Электромагнитный клапан |
| 9. Фильтр РНД | 16. Предохранительный клапан |
| 10. Клапан пусковой системы | 18. Скоростной клапан |
| 13. Испаритель | 19. Тройник |
| | 20. Баллон |

Работы

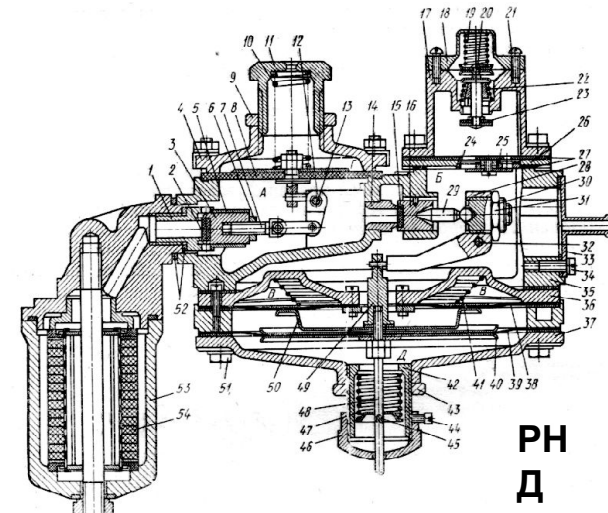
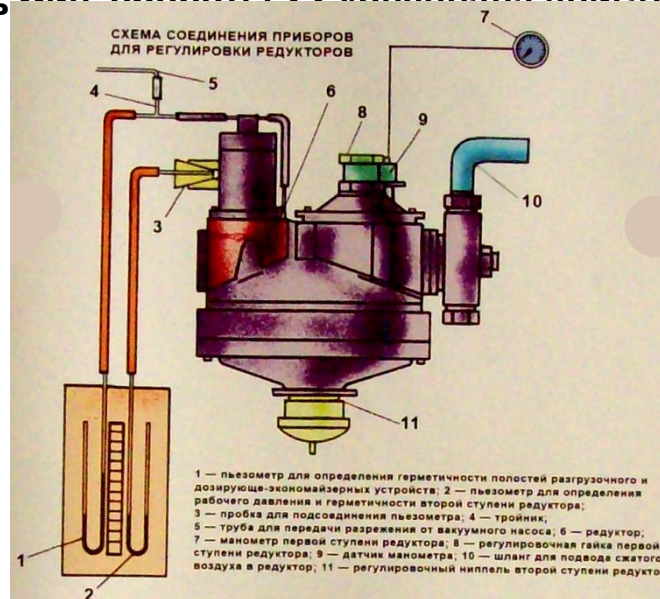
1. Проверить и отрегулировать РВД на стенде
2. Проверить и отрегулировать РНД на стенде
3. Снять, промыть и проверить на герметичность газовый смеситель
4. Промыть воздушный фильтр смесителя и сменить масло
5. Отрегулировать штиф сборки УХ корпуса привода привала



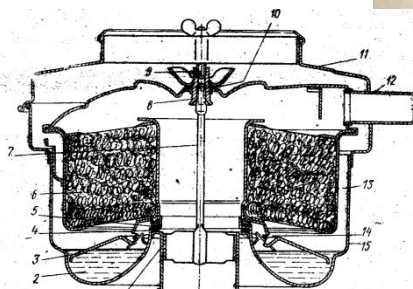
Стенд К-278А



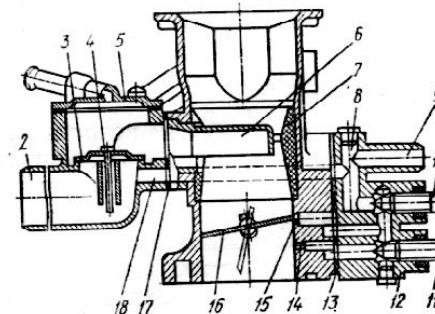
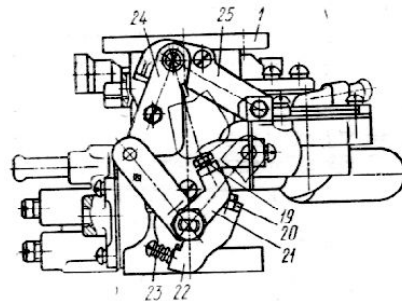
РВД



РНД



Воздушный фильтр



- 10. Винт качества верхний
- 11. Винт качества нижний
- 23. Упорный винт дроссельных заслонок

Рис. 15. Газовый смеситель: