

Немного об одежде...

*Автор: учитель технологии МОУ
«СОШ № 60» Мальцева Л.А.*

История костюма.

40 тысяч лет назад люди придумали иглу. Она до сих пор остается главным инструментом для шитья. Позднее человек научился скручивать волокно, затем делать ткань. Большинство книг, посвященных истории костюма, начинаются с описания одежд Древнего Египта.



Набедренная повязка из кожи или грубого полотна - одежда раба (Древний Египет)

Древний Египет.



Одежда фараона и его жены.

Костюм во все времена остается визитной карточкой человека. Ткани на одежду рабов в рабовладельческих государствах - Древнем Египте, Древней Греции, Древнем Риме шли самые грубые, а Египетские фараоны и их приближенные носили тонкие, прозрачные ткани из хлопка и льна.

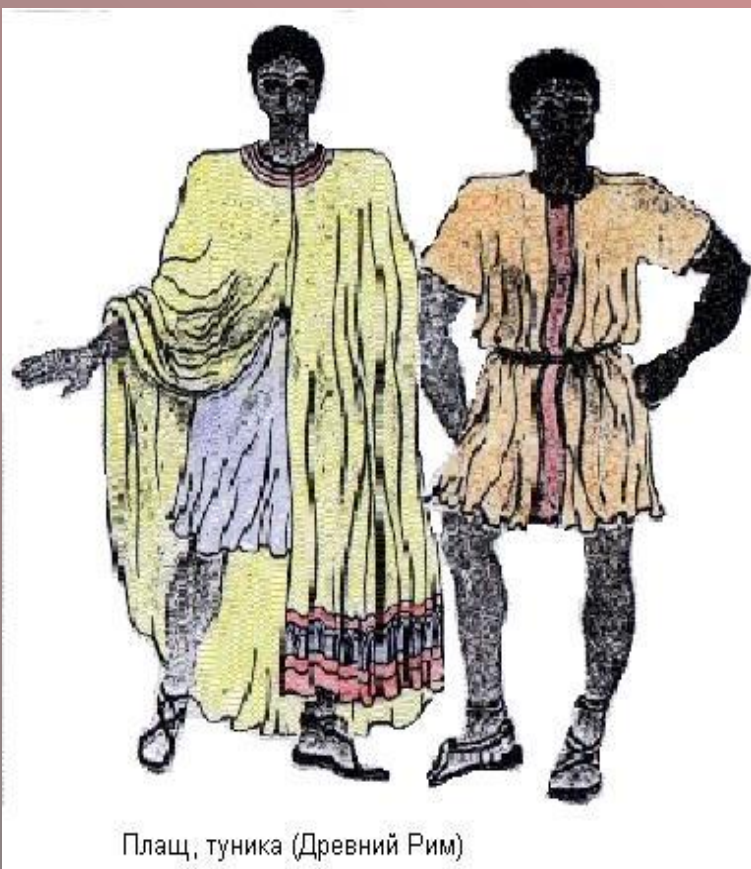
Древняя Греция.

Мужской костюм греков состоял из нескольких кусков ткани, которые не сшивались, а искусно драпировали тело. Этот костюм состоял из двух частей – нижней рубашки, *хитона*, и верхней накидки, именуемой *гиматием*.



Хитоны (Древняя Греция)

Древний Рим.



Плащ, туника (Древний Рим)

Для греков человеческое тело не было «грешным сосудом», они любили красоту и их одежда вполне согласовывалась с телом и его движениями. Основу одежды составлял прямоугольный кусок материи.

Русский костюм.



Рубаха, сарафан (Россия)

Традиционный русский костюм мужчин состоял из подпоясанной рубахи – косоворотки, женщины же носили вышитые сарафаны с нижней рубашкой, которую также украшали вышивкой, лентами, бисером.

С развитием
человеческого общества
костюм усложняется.
Появляется понятие
туалета, то есть
совокупность одежды,
обуви, перчаток, а также
предметов,
дополняющих костюм
(украшения, цветы и т.
д.)





Силуэт – это французское слово, которым называют внешние очертания любого предмета, его «тень». На протяжении последних десятилетий постоянно в моде можно выделить четыре силуэта: прямой, полуприлегающий, приталенный, трапециевидный.

Трапециевидный силуэт.



В силуэте «трапеция» расширение происходит от линии плеча или проймы. Значительное расширение одежды книзу лучше выглядит на фигурах относительно высокого роста, худощавых.

Полуприлегающий силуэт.



Этот силуэт слегка подчеркивает формы



Стиль в одежде.

Стиль в одежде выражается с помощью силуэта, цвета, фактуры ткани. Стиль находится в тесной взаимосвязи с модой, но отличается от нее длительностью существования, широтой распространения, он регулирует, направляет моду.

В современной одежде различают три основных стиля: классический, спортивный и романтический.

Мерки, необходимые для построения чертежа ночной сорочки.

<i>№ n/n</i>	<i>Название мерки</i>	<i>Условное обозначение мерки</i>	<i>Мерка, см</i>
1	Полуобхват груди	Сг	
2	Длина спины до талии	Дст	
3	Обхват плеча	Оп	
4	Полуобхват шеи	Сш	
5	Длина изделия	Ди	

Источники:

Технология 7 класс (девочки). Поурочные планы. О.В.Павлова,
Волгоград: Учитель, 2006.

Первая энциклопедия для настоящих девчонок.
Минск: «Современное слово», 2005.