



«Моделирование плечевого изделия с цельнокроеным рукавом».

L/100 C

Моделирование ночной сорочки

Цель урока:

1. Познакомиться с приёмами моделирования, научиться выполнять различные модели ночных сорочек с цельнокроеным рукавом;
2. Познакомиться с профессией художника-модельера, инженера-конструктора.

**Проверочный тест по теме:
«Конструирование ночной сорочки. Снятие мерок.»**

1. Напишите условное обозначение мерки напротив ее названия.

1-полуобхват груди второй -

2-полуобхват талии -

3-полуобхват бедер -

4-обхват плеча -

5-длина спины до талии -

6-длина изделия -

2. Найдите верный ответ

Мерку "полуобхват шеи" снимают

а - горизонтально вокруг шеи

б - от 7-го шейного позвонка до яремной впадины

в - вокруг шеи: сзади - над 7-м шейным позвонком, спереди - над яремной впадиной

3. Мерку «полуобхват груди второй» снимают

а - спереди выше грудных желез

б - от линии талии до 7-го шейного позвонка

в - горизонтально по линии бедер с учетом выступа живота

г - спереди горизонтально по наиболее выступающим точкам грудных желез

4. Мерку «обхват плеча» снимают

а – параллельно подмышечной впадины

б – перпендикулярно оси плеча на уровне подмышечной впадины

в - сзади – вдоль плеч

5. Из приведенного ниже перечня одежды выберите толи ту которая относится к нательному белью.

а – КОЛГОТЫ

б – ночная сорочка

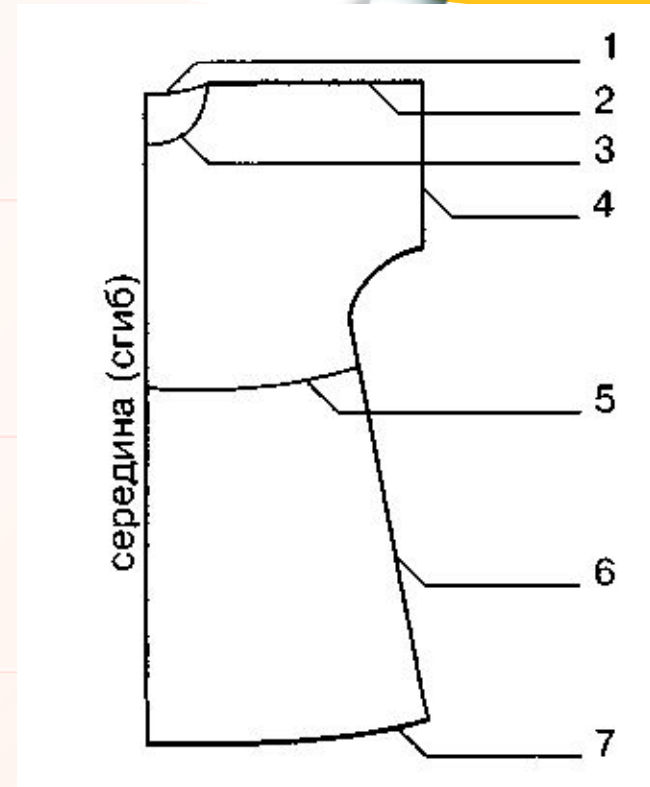
в – пижама для сна

г – халат

д – нижнее белье

**6. Дайте название
конструктивным
линиям и срезам**

- 1 –
- 2 –
- 3 –
- 4 –
- 5 –
- 6 –
- 7 –



**7. Из приведенных ниже примеров выделите группу
поясной и плечевой одежды – брюки, носки, жилеты,
платья, шорты, сарафаны, блузы, кепки, жакеты, юбки,
пальто, плащи, распашонки.**

Проверь себя

При оценивании работы за каждый правильный ответ – 1 балл, всего 30 б. 30–28 – «5», 27-23 – «4», 22- 19 – «3», 18 и меньше «2».

1. Напишите условное обозначение мерки напротив ее названия.

1-полуобхват груди второй - Ст II

2-полуобхват талии - Ст

3-полуобхват бедер - Сб

4-обхват плеча - Оп

5-длина спины до талии - Дст

6-полуобхват шеи - Сш

2. Найдите верный ответ

Мерку "полуобхват шеи" снимают

в - вокруг шеи: сзади - над 7-м шейным позвонком, спереди - над яремной впадиной

3. Мерку «полуобхват груди второй» снимают

г - спереди горизонтально по наиболее выступающим точкам грудных желез

4. Мерку «обхват плеча» снимают

б – перпендикулярно оси плеча на уровне подмышечной впадины



5. Из приведенного ниже перечня одежды выберите только ту которая относится к нательному белью.

б – ночная сорочка

в – пижама для сна

д – нижнее белье

6. Дайте название линиям и срезам

1 – горловина спинки

2 – линия плеча

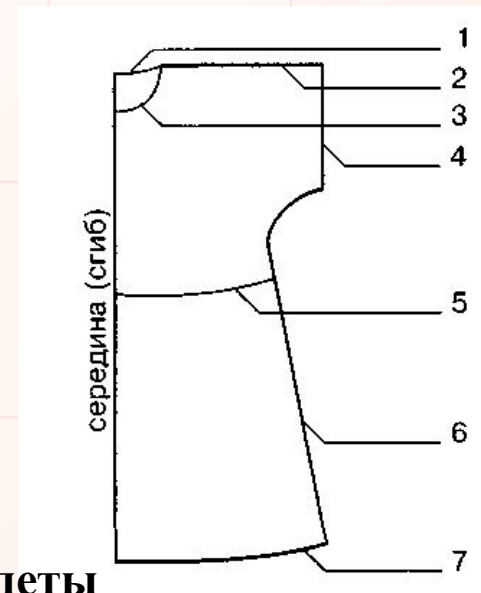
3 – горловина переда

4 – линия низа рукава

5 – линия талии

6 – линия бока

7 – линия низа изделия



7. брюки
шорты
юбки

Поясная
одежда

жилеты
платья
сарафаны
блузы
жакеты
пальто
плащи
распашонки

Плечевая
одежда

Словарь

Туника-

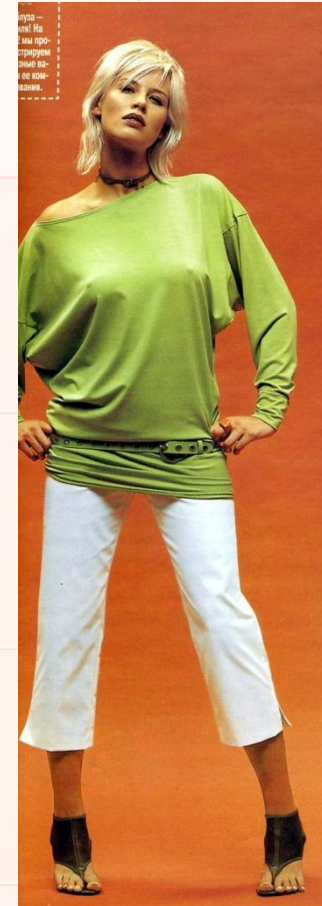
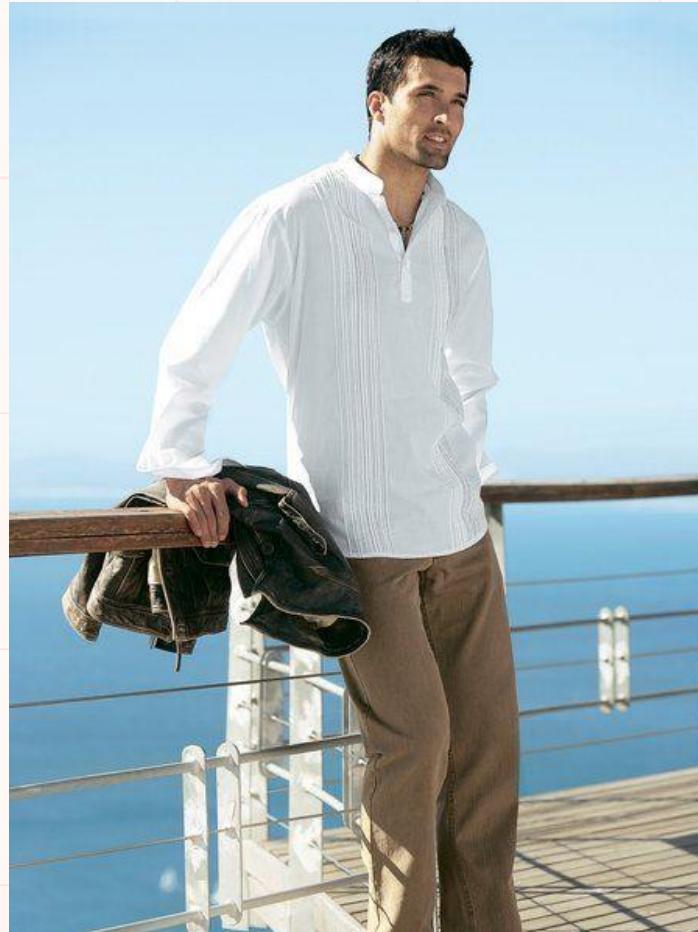
- 1) В Древнем Риме: длинная одежда, носимая под тогой;
- 2) Простейший вид наплечной одежды: прямого покроя, без плечевых швов.

Большая родня древней тунике





Современная одежда с цельнокроеным рукавом







Ночная сорочка

Требования, предъявляемые к ночной сорочке

- Гигиенические: должна обеспечивать нормальную жизнедеятельность организма, не вредить здоровью.
- Эксплуатационные: удобная в носке, достаточно прочная.
- Эстетические: красивая, оригинальная.
- Экономические: недорогая и доступная

Ткань для ночной сорочки



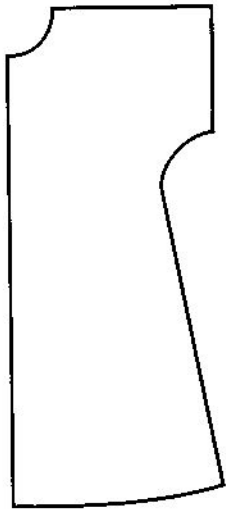


ФИЗКУЛЬТМИНУТКА



Модели сорочек





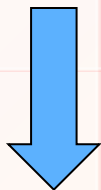
По одной и той же выкройке можно сшить изделия разных фасонов. Для этого необходимо промоделировать его.

Моделирование - (от слова «модель» т.е образец) – это создание модели по эскизам.

Существует два этапа моделирования.

Этапы моделирования

- **Художественное моделирование** – изменение внешнего вида изделия с применением различных видов декоративной отделки.



- **Художник-модельер**



Этапы моделирования

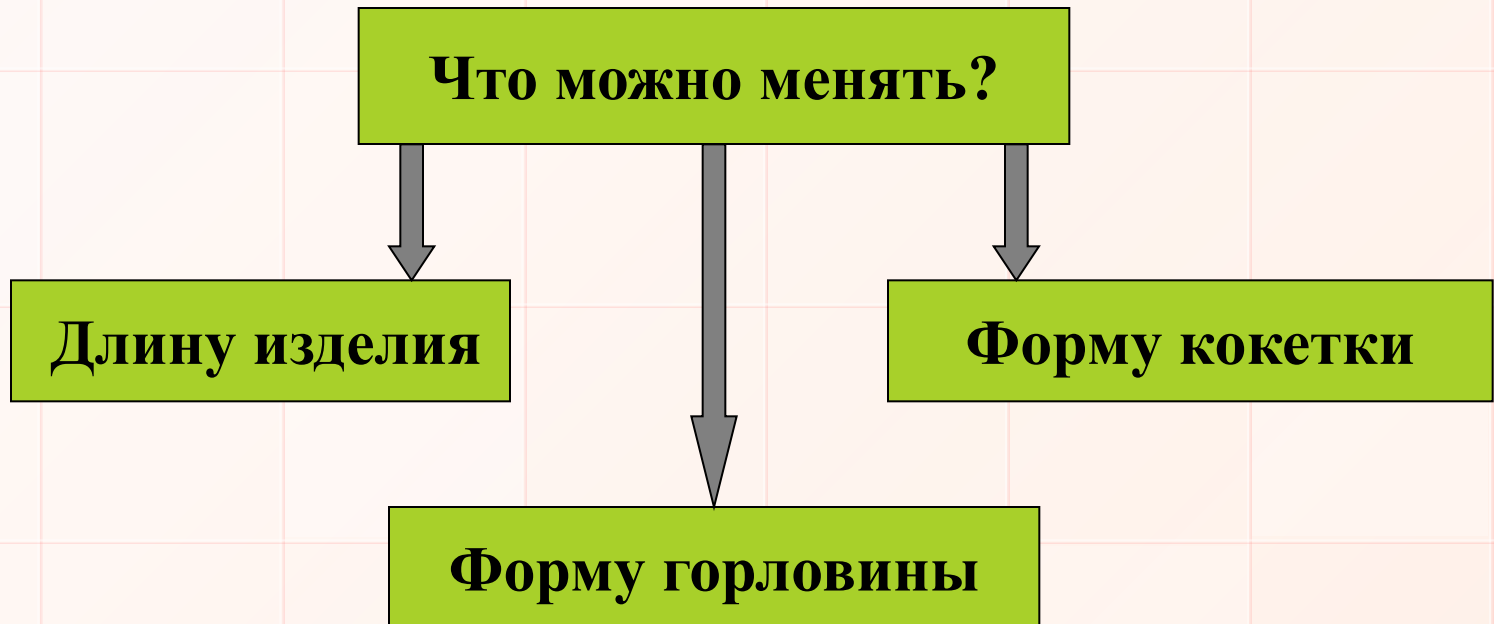
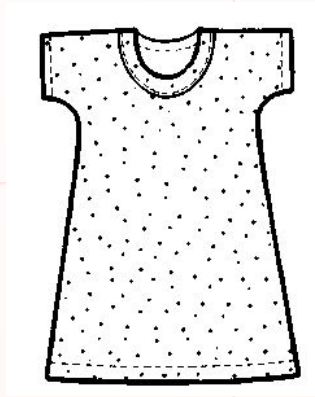
- **Техническое моделирование** – изменение чертежа выкройки в соответствии с выбранной моделью.



Инженер-конструктор



**Вот так будет
выглядеть ваша
ночная сорочка
если её не модели-
ровать.**



Изменение длины ночной сорочки.

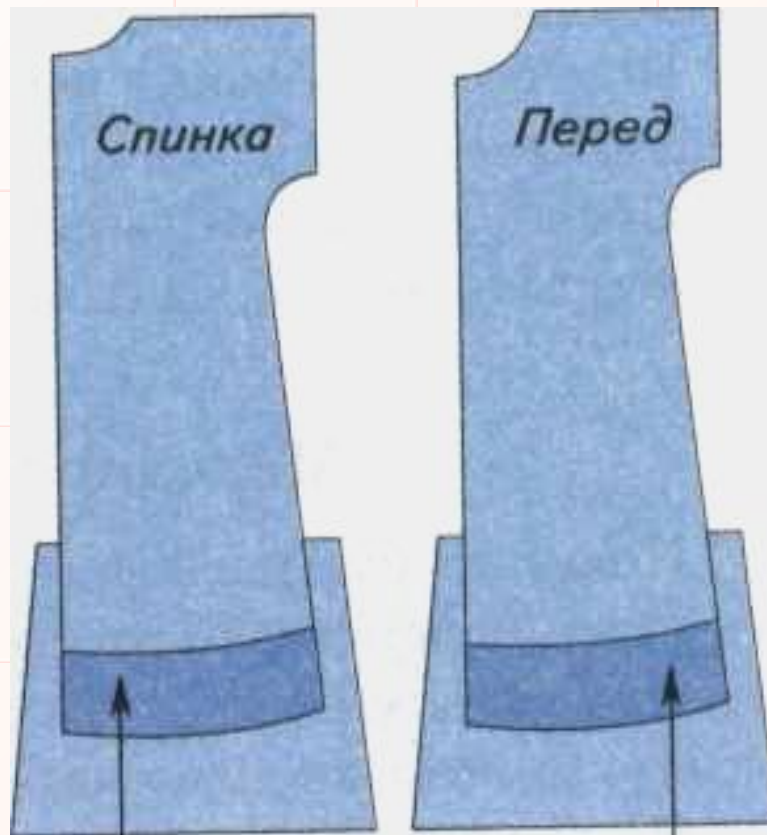


Модель №1 и №4
длина «макси».

Модель №2, №3,
№5 длина «миди».

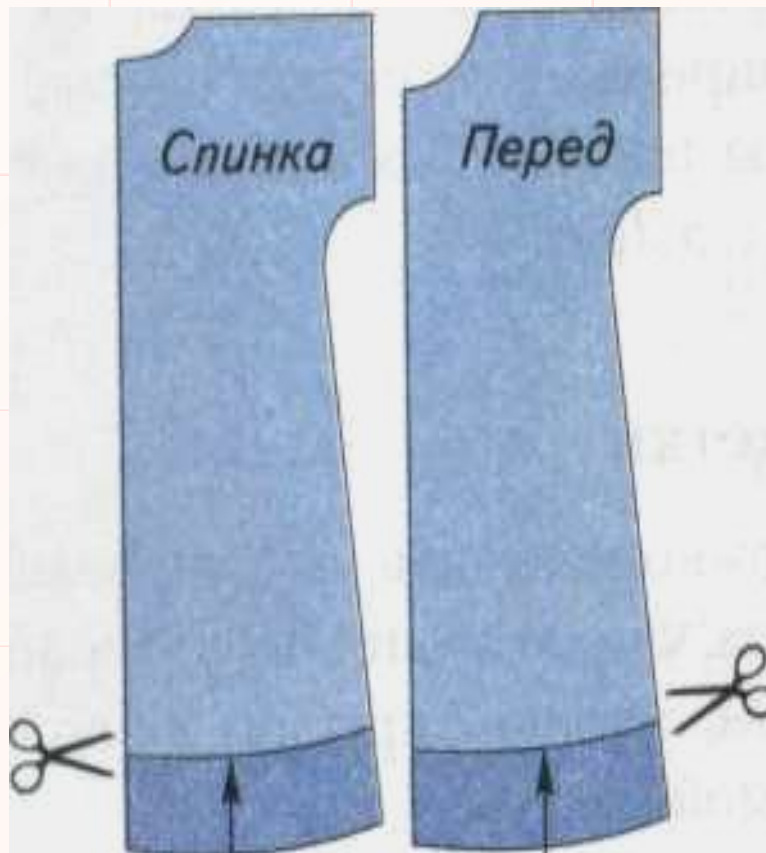
**Самый простой из приемов моделирования.
Всё зависит от желаемой длины.**

Увеличение длины изделия



Величина удлинения

Уменьшение длины изделия



Новая линия низа

Моделирование изменением формы выреза горловины.

При изменении формы выреза нужно нанести новую линию выреза горловины на выкройке переда и спинки.

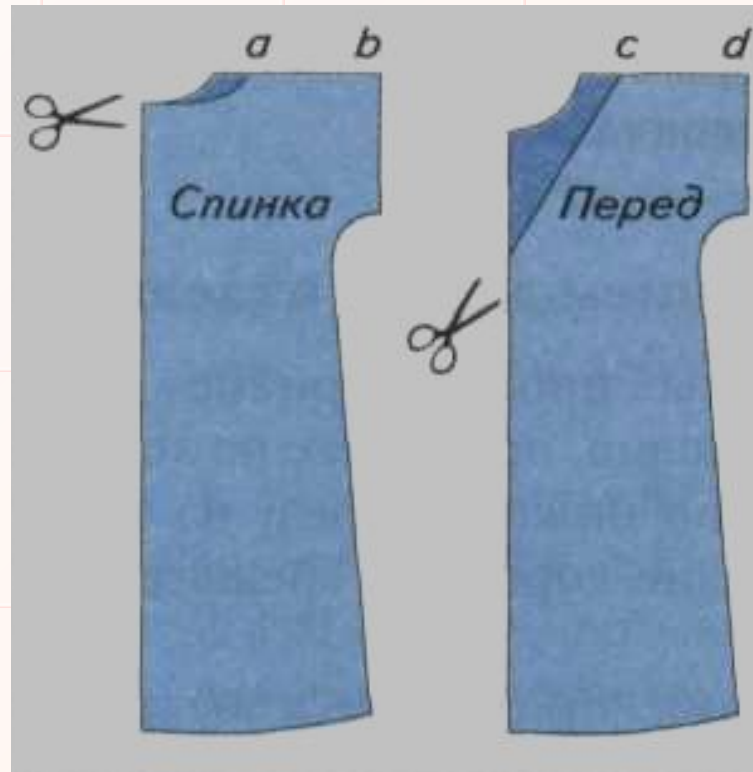
«V» образный вырез



Фигурный вырез

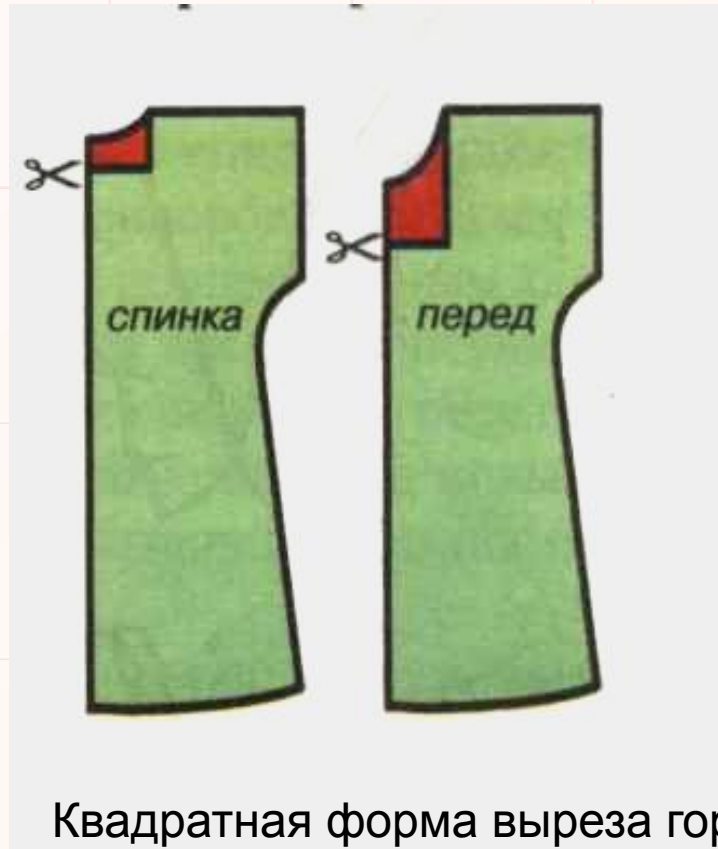


Моделирование изменением формы выреза горловины



V – образная форма выреза горловины

Моделирование изменением формы выреза горловины



Виды отделок выреза горловины



Моделирование формы выреза горловины



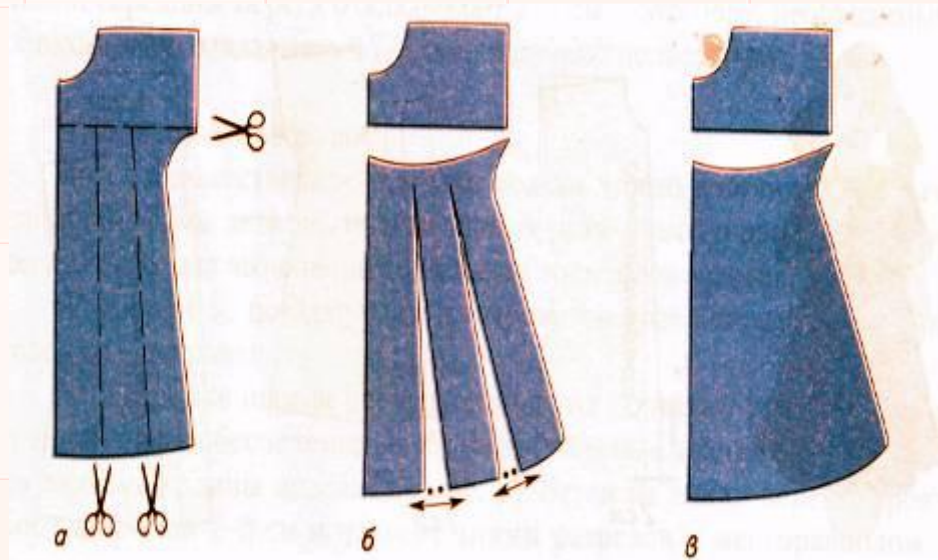
Моделирование кокетки

Кокетка — отрезная деталь одежды, которая образует её верхнюю часть.

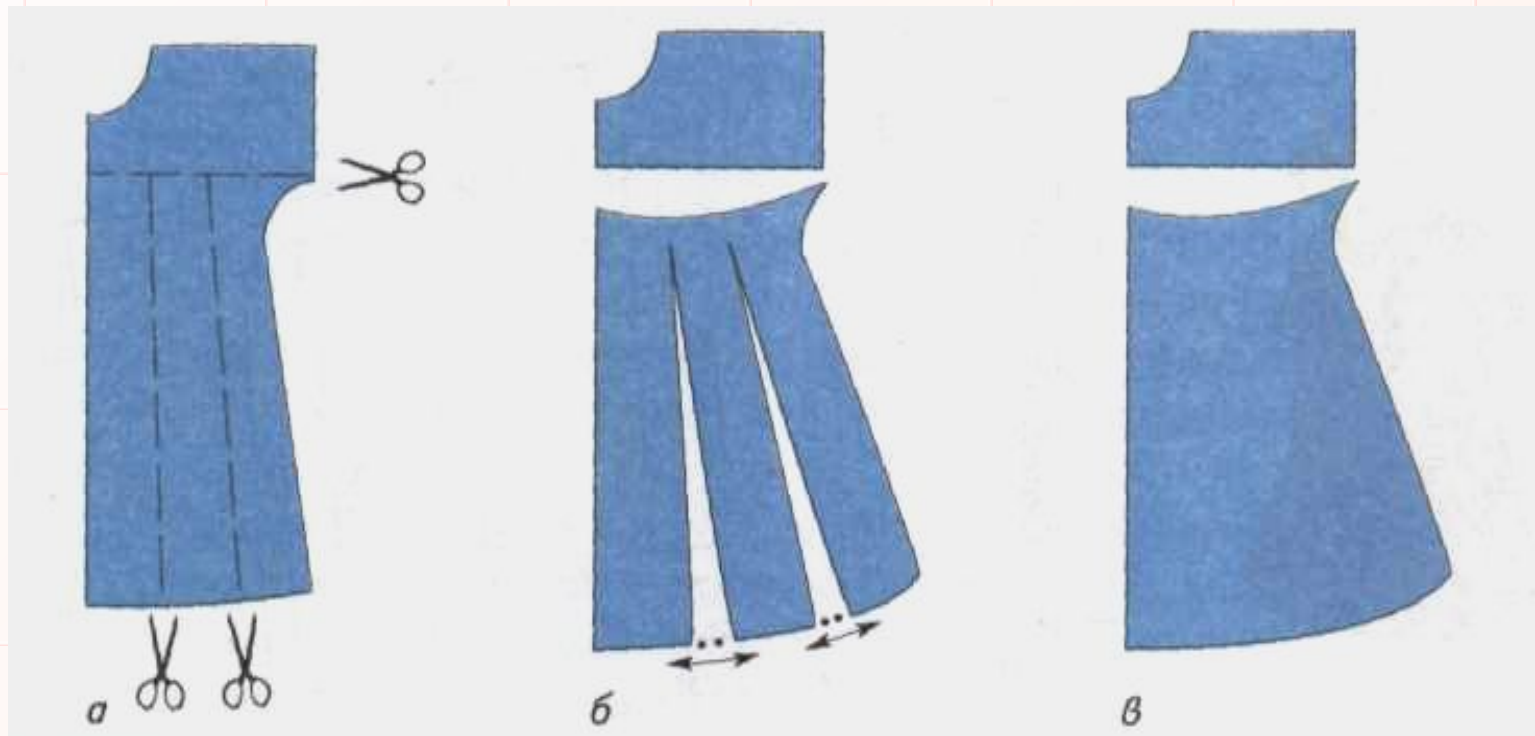
Новую форму плечевого изделия можно получить моделированием кокетки с одновременным расширением низа. Форма линии, по которой отрезается кокетка, может быть любой: прямой, ломаной, круглой, фигурной.



Прямая кокетка

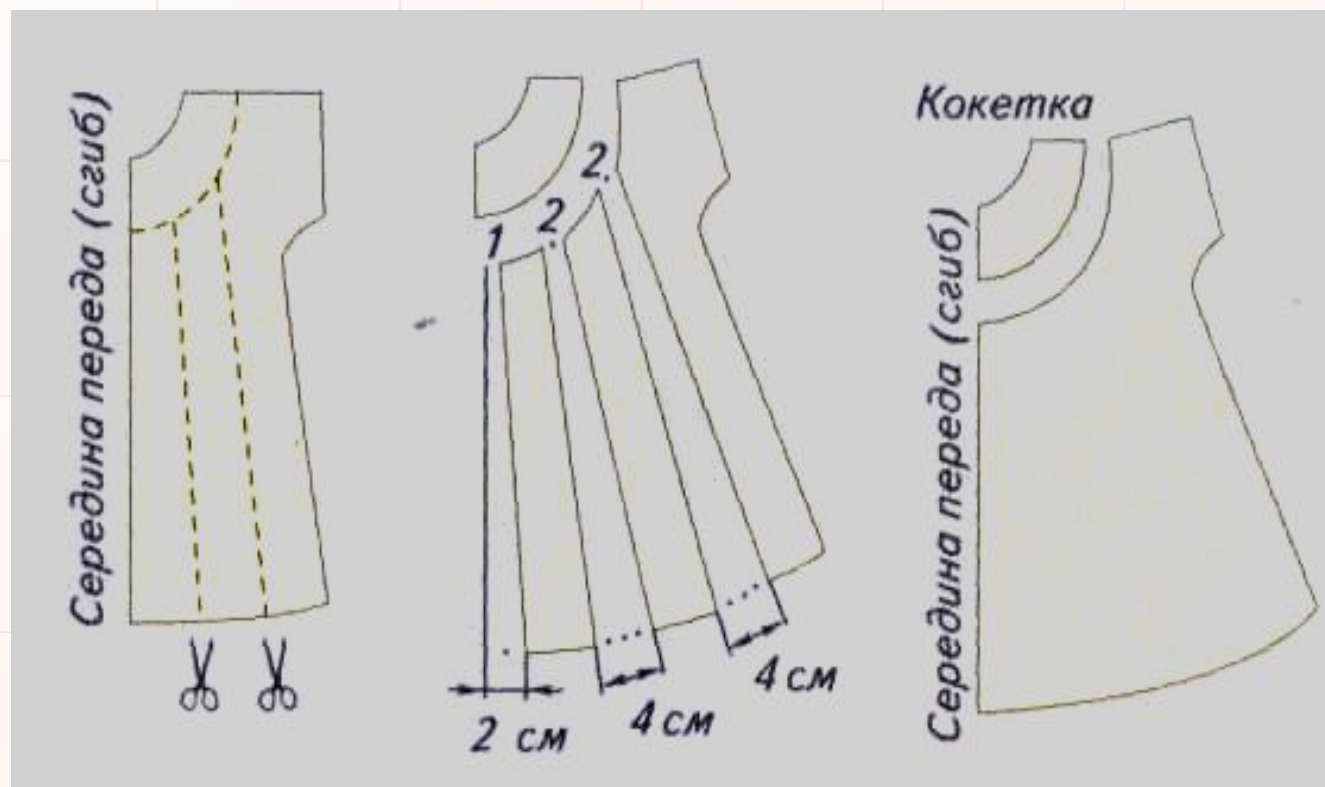


Моделирование прямой кокетки



Прямая кокетка + расширение низа изделия

Моделирование овальной кокетки



Овальная кокетка + расширение по низу и по линии кокетки

Игра: Ателье “Кокетка”.

- *Цель игры* – выполнить заказ по моделированию ночной сорочки с цельнокроеным рукавом.





Проверь себя.

- **Моделирование это:**



- 1. построение чертежа деталей одежды**
- 2. изменение формы деталей одежды**
- 3. изменение формы деталей одежды и художественное оформление**



Проверь себя.

- Назовите два вида моделирования.

**Художественное
Техническое**

**О каких профессиях
вы сегодня узнали?**

**Художник-модельер
Инженер-конструктор**



Рефлексия урока

□ Что узнали нового?

□ В чем испытывали трудности?

□ Что понравилось на уроке?

Оцени себя.



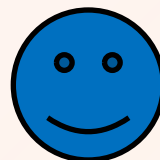
- умница



- стараюсь



- не все получилось



- было лень

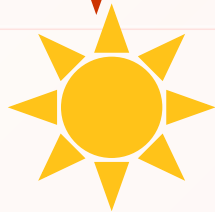
Как работал на уроке?



- правильно сам

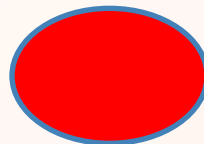


- ошибался

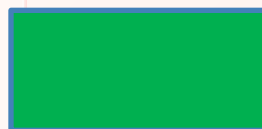


- с помощью
других

Мое впечатление об уроке:



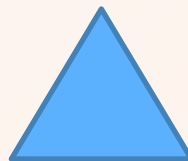
- здорово



- хорошо



- было трудно



- сделано мало

Домашнее задание:

§ 22 учебника.


Применяя полученные знания, выполните моделирование своей ночной сорочки.

***Выполнить исследовательскую работу на тему: «История ночной сорочки»**

Принести: ткань, портновский мел, ножницы, английские булавки, готовую выкройку.



Желаю удачи!



*Выполнила учитель технологии МОУСОШ №10
Назарян Ануш Аветиковна*

L/O/G/O

