

ГБС(К)ОУ школа-интернат № 111 г.о. Самара

**Обобщение знаний об
изготовлении швейных изделий.
Познакомится с петельной
машиной
полуавтоматического действия.**

Выполнил презентацию урока:
учитель «Швейного дела» Хламова Антонина Николаевна.

ТИП УРОКА: Урок обобщения и систематизации знаний (урок-соревнование).

ЦЕЛЬ: обобщить и систематизировать знания учащихся, проверить практические навыки учащихся.

Наметить и обметать петли на полуавтоматической машине.

Урок - соревнование

Разминка

1. Какие виды одежды вы знаете?

(платье, юбка, блузка,
пальто, брюки, шорты)

2. На какие группы делятся все швейные изделия по способу носки?

(плечевые, поясные)

3. Как называются предприятия, выполняющие пошив изделий?

(швейная фабрика,
швейная мастерская,
ателье.)

4. Какое швейное предприятие выполняет массовый пошив изделий для населения?

(швейная фабрика)

5. Назовите оборудование для прочного соединения деталей между собой?

(Швейная машина)

6. С какой стороны должен падать свет при работе на швейной машине?

(Слева, спереди)

7. На каком ходу должна стоять швейная машина при заправке нитки?

(На холостом).

8. В какую сторону надо вращать меховое колесо?

(На себя)

9. В каком положении должна находиться лапка после работы на швейной машине?

(Опущена)

Плечевые изделия

Поясные изделия



Производственная гимнастика

Так проворны наши руки

Нет им времени для скуки.

Руки вверх, вперёд, назад.

С ними можно полетать.

Мы на пояс их поставим

И наклоны делать станем.

Руки вверх поднимем выше

И легко-легко подышим...

Ими можно помахать.

А, прижав, тихонько спать.

Спать нам некогда, друзья,

Надо шить, пора, пора

Правила техники безопасности



- ❑ Свет должен падать на рабочую поверхность с левой стороны или спереди.
- ❑ Волосы убирайте под косынку. Концы галстуков, шарфиков не должны свисать.
- ❑ Сидеть за машиной прямо, на всей поверхности стула, слегка наклонив корпус и голову вперёд.
- ❑ Стул должен стоять напротив иглы.
- ❑ Не наклоняться близко к движущим частям машины.
- ❑ Следить за правильным положением рук во избежание прокола пальцев иглой.
- ❑ Перед стачиванием убедитесь в отсутствии булавок или иголок на линии шва изделия.
- ❑ На машине не должны лежать посторонние предметы.

Блиц-опрос

(Продолжите предложение)

Не допускать, чтобы игла...

Хранить иглу в ...

Не держать ножницы ... концом ...

Не подставлять пальцы под ...

Передавать ножницы ...

Не брать иглу в ...

Ставить утюг только на ...

Работать стоя на ...

Сломанную иглу сдать ...

Брать утюг только за ...

Не наклоняться близко к частям машины, которые...

При перегреве утюга немедленно ...

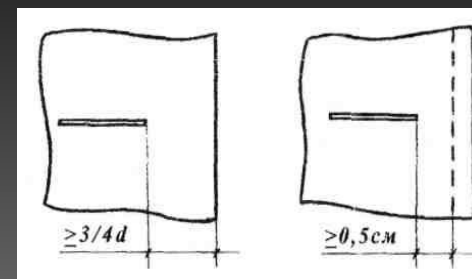
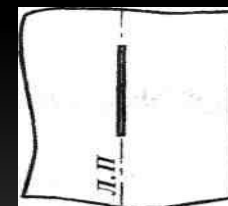
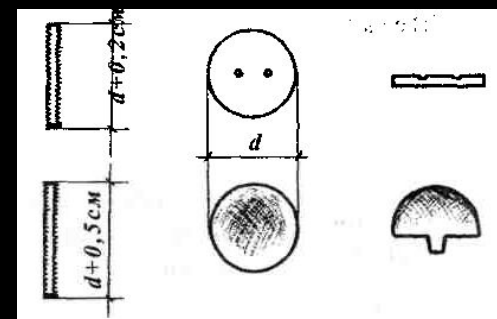
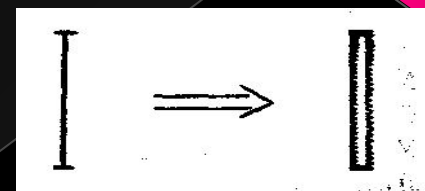
Намелка петель

Наметьте на лицевой стороне изделия петли

- длина петли должна быть больше диаметра плоской пуговицы на 0,2 см, диаметра пуговицы на стойке - на 0,5 см;

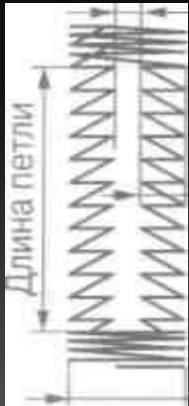
- вертикальные петли должны быть расположены на линии полузаноса;

- расстояние от края борта до петли должно быть не менее $\frac{3}{4}$ диаметра пуговицы;



Характеристика Швейной машины-полуавтомата 25-1 класса ПМЗ

Машина-полуавтомат 25-1 класса ПМЗ используется для изготовления прямых петель на изделиях из бельевых, платьевых и костюмных тканей. Для обработки петель используется строчка **двухниточного челночного стежка**.



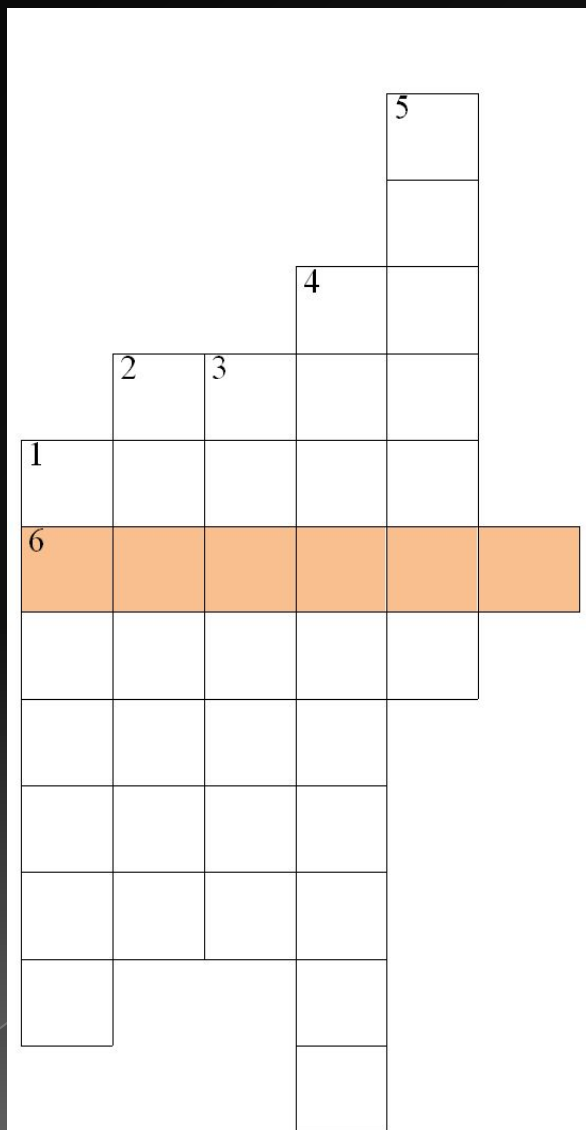
Расстояние между кромками

Ширина кромки

Ширина петли

1. Частота вращения главного вала машины - **2450** обо/мин,
2. Длина петли регулируется от 9 до 24 мм,
3. ширина петли (длина закрепки) до 4,5 мм,
4. ширина *кромки петли* 1—2 мм,
5. расстояние между кромками 0,5—1 мм.
6. Наибольшая толщина тканей под лапкой
7. в сжатом состоянии 0,8 мм.
8. Применяемые иглы № 80—120.

КРОССВОРД



По вертикали:

1. Чем скалывают ткань при раскрое
2. Операция по обработке края петли
3. Мерительный инструмент
4. Прижимная рейка в машине
5. Рабочий инструмент

По горизонтали:

6. Ключевое слово

Спасибо за внимание

Литература

1. Вопросы трудового обучения во вспомогательной школе / отв. ред. Г.М. Дульнев. – М. : Просвещение, 1965. – 135 с.
2. Воспитание и обучение детей во вспомогательной школе / под ред. В.В. Воронковой. – М. : Школа-Пресс, 1994. – 416 с.
3. Выготский Л.С. Проблемы дефектологии / Сост., авт. вступ., ст. и библиогр. Т.М. Лифанова; Авт. коммент. М.А. Степнова. – М. : Просвещение, 1995. – 527 с.