

# ООО «ЦРНА ГОРА ИНЖЕНЕРИНГ»



119121, г.Москва, Ружейный переулок, д.3  
тел.: (495) 755-50-48, факс: (495) 755-50-48 E-mail [crna@mail.ru](mailto:crna@mail.ru), сайт:  
<http://crnagora-e.ru>

---

---

# 1. ИСТОРИЯ КОМПАНИИ



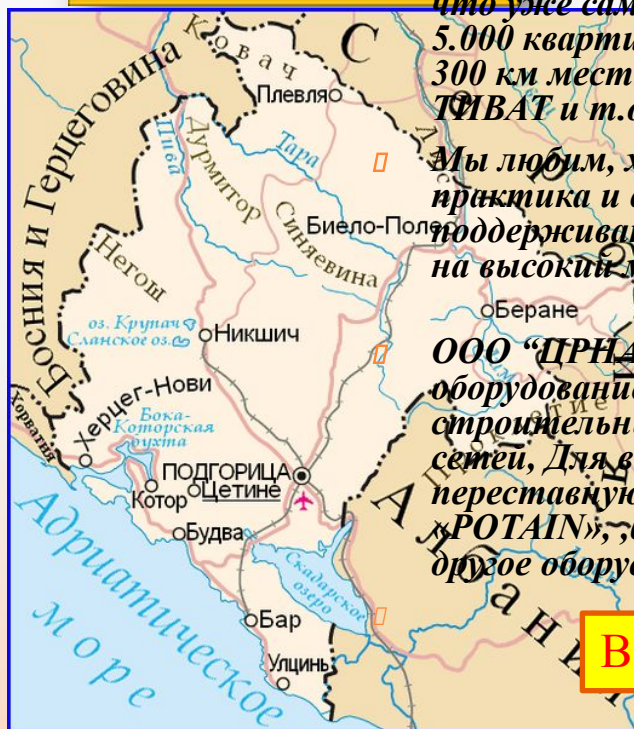
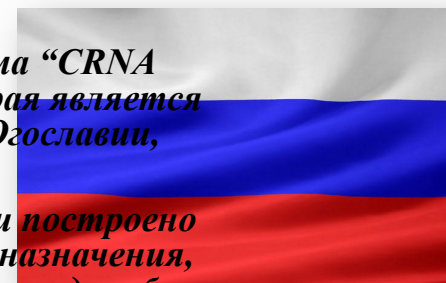
Основу нашей фирмы составляет строительная фирма “CRNA GORA INGENIERING”, г. Никшич в Черногории, которая является одной из ведущих строительных компаний бывшей Югославии, основанная еще в 1949 году.

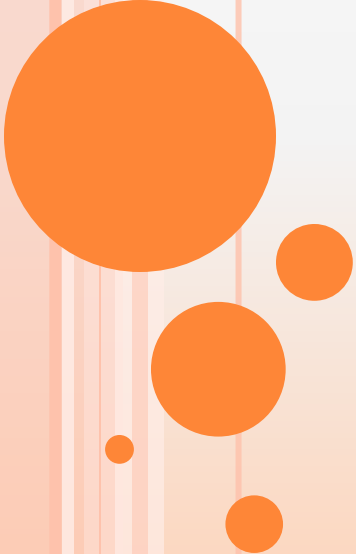
За прошедшие более 50 лет на территории Югославии построено более 150 объектов промышленного и хозяйственного назначения, что уже само за себя говорит достаточно. В их число входит более 5.000 квартир, 17 гостиниц и пансионатов, 250 км магистральных и 300 км местных дорог, 4,5 км туннелей, 1.000 п.м. мостов, аэропорт ТИВАТ и т.д.

Мы любим, хотим и умеем работать, наш накопленный опыт, практика и высокая оценка наших Инвесторов и деловых партнеров поддерживают нас в нашем стремлении поднять престиж фирмы на высокий международный уровень строительной индустрии.


ООО “ЧРНА ГОРА ИНЖЕНЕРИНГ” имеет все необходимое оборудование и механизацию для самостоятельного выполнения строительных, отделочных и работ по устройству инженерных сетей. Для выполнения железобетонных работ используем переставную опалубку фирмы «DALLI» и «DOKA», башенные краны «POTAIN», бетононасосы «SWING», «PUTZMEISTER», «GIFA» и другое оборудование.

В России уже 25 лет!!!





**2. ОПЫТ КОМПАНИИ ПРИ  
СТРОИТЕЛЬСТВЕ ГОСТИНИЦ,  
МНОГОФУНКЦИОНАЛЬНЫХ  
ЦЕНТРОВ И СПОРТИВНЫХ  
СООРУЖЕНИЙ, А ТАКЖЕ ЖИЛЫХ И  
ОБЩЕСТВЕННЫХ ОБЪЕКТОВ.**



# 1. ГОСТИНИЧНЫЙ ТОРГОВО-РАЗВЛЕКАТЕЛЬНЫЙ КОМПЛЕКС «KORSTON»

Гостиничный торгово-развлекательный комплекс строится в самом центре Серпухова: на пересечении ул. Ворошилово и Борисовского шоссе. Комплекс включает в себя гостиницу и гостиницу квартирного типа, торговую часть. Два здания высотой 21 этажа соединяются гаражом, высота которого 8 этажей, и помещениями торговой зоны. *Гостиница в составе ГТРК «KORSTON» расположится на 6 этажах по 16 номеров на каждом.*

Над гаражом разместится каток, где могут устраиваться спортивные мероприятия, куда можно прийти отдохнуть и развлечься. Арендаторами торговой зоны являются самые известные фирмы, такие как «М-ВИДЕО», «ПЕРЕКРЕСТОК», «McDonald's», «СПОРТМАСТЕР», «OGGI» и многие другие. Комплекс включает: кинотеатр, кафе, рестораны, боулинг, бильярд, конференц залы, магазины, офисы, гостиничные номера-все что нужно для комфорта, *а также фитнес центр и бассейн.*

## **Конструктивные решения**

В основе конструкции несущий монолитный железобетонный каркас на монолитной фундаментной плите.

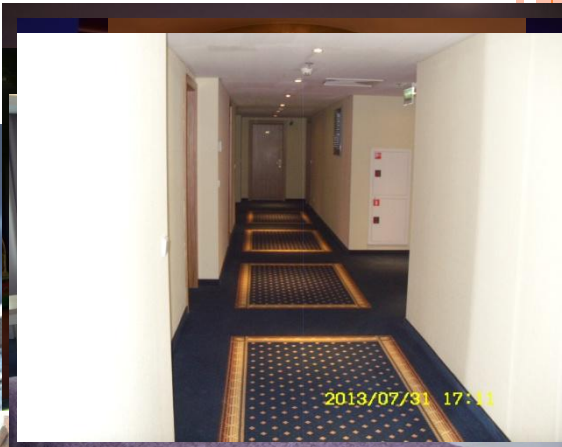
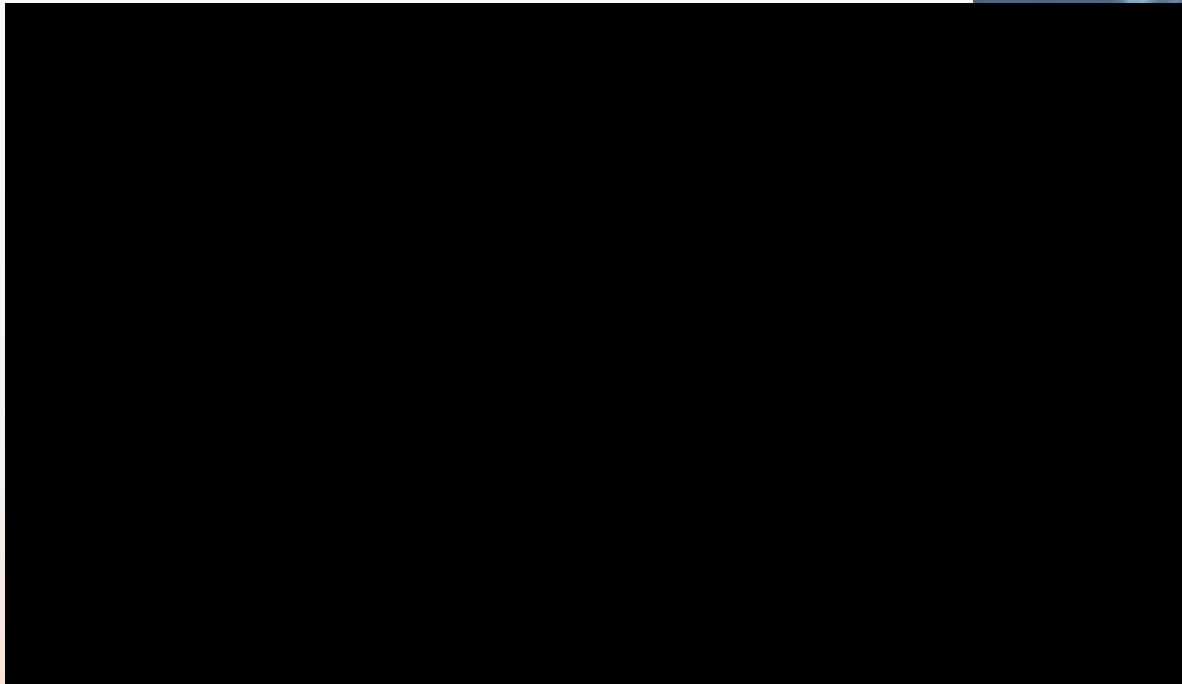
Перекрытия — монолитные железобетонные. Несущие конструкции — колонны, простенки, ядра жесткости, лифтовые и лестничные клетки — монолитный железобетон.

Конструкция наружной стены трехслойная, обеспечивающая оптимальный энергосберегающий режим.

## **Фасад здания**

Наружные стены: пеноблок, утеплитель, фасад вентилирующий «ALUCOBOND», цокольная часть - керамогранит.

# 1. Гостиничный торгово-развлекательный комплекс «KORSTON»



## 2. СПОРТИВНЫЙ КОМПЛЕКС В СОСТАВЕ ЖИЛОГО КОМПЛЕКСА «НАДЕЖДА»

### •ХАРАКТЕРИСТИКА

- Автостоянка на 90 мест
- Помещения: нежилой дошкольного учреждения, 3 этажей, а также 7 чердак.
- Жилой дом состоит из 3 секции.
- ❖ *Высота типового жилого потолка;*
- ❖ *нежилого 1-го – 3,3 м;*
- ❖ *подземной автостоянки перекрытия;*
- ❖ *технического чердака перекрытия.*
- Степень огнестойкости здания – II, с огнестойкости подземной автостоянки
- Вертикальная связь жилых этажей с автостоянкой здание оборудовано 4-мя лифтами (по одному в каждой секции)
- Спортивный комплекс



оштукатуриванием.

- Перегородки выполнены из кирпича.
- Чердак отапливаемый, с плоской кровлей и внутренним водостоком.

А  
лонном каркасе  
ми,  
стничными  
чное,  
ых частях  
ие с  
блоков с  
пителем и

### 3. ЖИЛОЙ КОМПЛЕКС «СМОЛЕНСКАЯ ЗАСТАВА» ПО АДРЕСУ: Г. МОСКВА, РУЖЕЙНЫЙ ПЕРЕУЛОК, Д.3



**ЗАКАЗЧИК : ОАО «АВГУР ЭСТЕЙТ»**  
**Площадь объекта: 72 000 м2.**

*Класс конструктивной пожароопасности объекта –СО.*

*Степень огнестойкости здания -2.*

*Наружные стены здания – комплексные:*

*- монолитный железобетонный каркас, состоящий из пилонов и балок, кирпич керамический пустотелый М100 F15 цементно-песчаном растворе М50 между пилонами;*

*- наружная часть - облицовочный пустотелый кирпич М100 на цементно-песчаном растворе М50*

*Цоколь отделан натуральным гранитом.*

*Внутренние стены здания - монолитные железобетонные пилоны , кирпичные и бетонные блоки.*

*Остекление деревянно-алюминиевых окон са теплоразрывом - двухкамерный стеклопакет.*

*Остекление холодных лоджия - одинарное стекло.*



## 4. ЖИЛОЙ ДОМ ПО АДРЕСУ: г.МОСКВА, ул.ХОЛМОГОРСКАЯ, вл.2



**ЗАКАЗЧИК : ЗАО «ЮИТ СИТИ СТРОЙ»**

**Площадь объекта: 16 000м<sup>2</sup>.**

### ***Технические характеристики комплекса:***

*Монолитно-каркасное односекционное здание высотой 12 этажа (индивидуальный проект)*

*Количество машиномест в закрытом паркинге — 121. Предусмотрены гостевые автостоянки на придомовой территории — 12. Въезд и выезд автомобилей организован по пандусу*

*Для облицовки наружных стен использованы вентилируемые фасадные модули и керамогранит*

*Современные окна, открывающиеся в двух плоскостях, выполнены из лучших импортных профилей с двойными стеклопакетами*

*Система теплоснабжения выполнена с использованием приборов отопления с терморегуляторами*  
*Отделка вестибюльной зоны первого этажа высококачественными материалами (мрамор, гранит)*

*Дом оборудован спутниковой системой телевидения и скоростным каналом интернет*

*Вся территория огорожена, благоустроена с учетом ландшафта местности и оборудована системой контроля доступа*



5. ЖИЛОЙ КОМПЛЕКС НАД ЗАЩИТНЫМ СООРУЖЕНИЕМ (А100) ПО АДРЕСУ:  
г.МОСКВА, ул.КИРОВОГРАДСКАЯ, вл.36



**ЗАКАЗЧИК : ЗАО «ЮИТ СИТИ СТРОЙ»**

**Площадь объекта: 19 876м<sup>2</sup>.**

***Технические характеристики комплекса***

*Монолитно-каркасный жилой комплекс из двух жилых корпусов, со встроенно-пристроенной автостоянкой на уровне подземного и цокольного этажей и встроенными нежилыми помещениями. Первый корпус из 10 этажей, второй корпус переменной этажности 15-16-17 этажей*

*Секции связаны между собой первым нежилым этажом, в котором размещаются помещения общественного назначения*

*Фасад здания выполнен с применением технологии вентилируемого фасада*

*Система теплоснабжения выполнена с использованием энергоэффективных приборов отопления с терморегуляторами.*

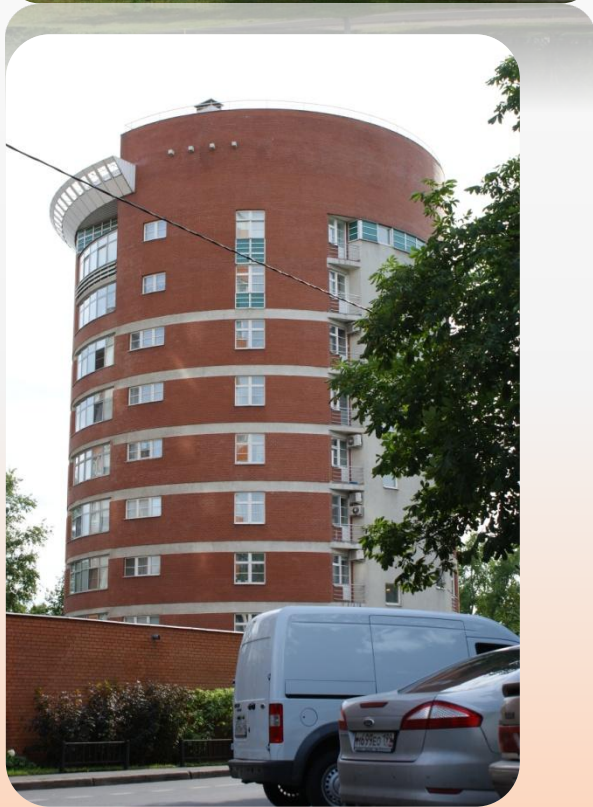
*Индивидуальный тепловой пункт на территории комплекса*

*Современные окна, открывающиеся в двух плоскостях, выполнены из лучших импортных профилей с двойными стеклопакетами*

*Летние помещения (балконы и лоджии) имеют раздвижные остекленные поверхности с металлическими ограждениями*

*При строительстве комплекса используются современные материалы и прогрессивные технологии*

*Дом подключен к спутниковой системе телевидения и высокоскоростному каналу интернет.*



7. ЖИЛОЙ ДОМ ПО УЛ.  
М.ФИЛЕВСКАЯ, Д.58,  
КОРП.1,2 И 3.

ПЛОЩАДЬ 1: 10500м<sup>2</sup>.  
ПЛОЩАДЬ 2: 9600м<sup>2</sup>.  
ПЛОЩАДЬ 3: 5000м<sup>2</sup>.





## 8. ТОРГОВЫЙ ЦЕНТР В Г. БЕЛГОРОДЕ, ПЛОЩАДЬЮ 10 300М<sup>2</sup>

Торгово-офисный центр «Славянский» разместился в самом сердце Белгорода: на пересечении проспекта Богдана Хмельницкого и Свято-Троицкого бульвара. Первые три этажа комплекса занимают торговые залы, четвертый и пятый этажи — офисные помещения класса «А». Дизайн здания и архитектурное решение фасадов выполнены в единой стилистике и сочетаются с обликом всего исторического квартала. Торгово-офисный центр «Славянский» отвечает всем требованиям нежилых помещений самого высокого класса. Здание обеспечено системой электроснабжения с многоуровневой защитой, оборудовано бесшумными лифтами и эскалаторами, подъемниками для доставки товара, системами пожарной и охранной сигнализации, приточно-вытяжной вентиляцией, автономного отопления и телефонизации.





# ГОСТИНИЦА

Гостиница в г. Санкт-Петербурге, проспект Римского Корсакова, д.5-7.

Площадь: 16 000м<sup>2</sup>





## **МНОГОЭТАЖНЫЕ ДОМА П. КОММУНАРКА**

**Жилые дома со  
встроено-  
пристроенными  
нежилыми  
помещениями по  
адресу:  
Московская  
область ,  
Ленинский район,  
сельское поселение  
Сосенское, вблизи  
деревни Бачурино,  
участок 33,  
корпуса №1,2,3 ,  
4, 6, 10 и 11 .-  
ведется  
строительство**

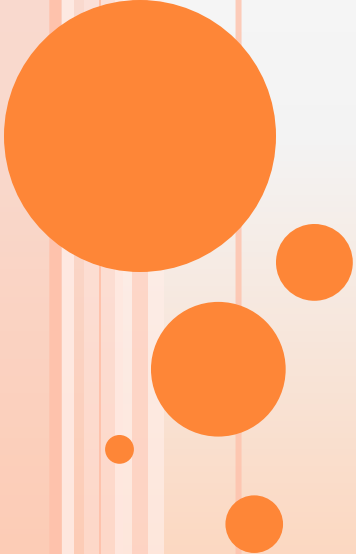


# ЖИЛОЙ КОМПЛЕКС


Жилой комплекс  
«УСПЕНСКИЕ  
ГОРКИ»,  
Московская  
область, Горки-10.

Заказчик : ЗАО  
«ЮИТ СИТИ  
СТРОЙ»





**2. РЕСУРСЫ, ПРИВЛЕКАЕМЫЕ ДЛЯ  
СТРОИТЕЛЬСТВА ОБЪЕКТОВ (КОЛИЧЕСТВО И  
КВАЛИФИКАЦИЯ)**



## 2.1. РЕСУРСЫ ПРИВЛЕКАЕМЫЕ ПРИ СТРОИТЕЛЬСТВЕ

### Здания , помещения

- Офисное помещение-256м2;
- Модульный городокв 2 этажа-1шт;
- Кухня, столовая модульные-2шт.
- Бытовки-44 шт.
- Душевые металлические 5шт.

### Строительные машины

- Кран Башенный "Топкит" Ф 0/23В 23.00.91-1шт.
- Кран Башенный "Топкит" Ф 0/23В 23.00.92-1шт.
- Кран Башенный "Топкит" Ф 0/23В 23.00.95-1шт.
- Кран Башенный "Топкит" Ф 0/23В 23.00.99-1шт.
- Кран Башенный "Топкит" Ф 0/23В 23.00.100-1шт.
- Кран Башенный SYM S145F10 (F0.23B)-2шт.
- Кран Башенный SYM S180H10 (H25.23B)-2шт.
- Бетононасосы-12 шт.
- Компрессоры-8шт.
- Насосы (разного типа)-9шт.
- Станки (разного типа)-24 шт.
- Стрела раздаточная -3 шт.
- Установка алмазная-3шт.





## 2.1. РЕСУРСЫ ПРИВЛЕКАЕМЫЕ ПРИ СТРОИТЕЛЬСТВЕ.

Механизированный и ручной инструмент

Технологическая оснастка

- Опалубка «ДАЛИ»-1150м<sup>2</sup>
- Опалубка «Дельта»-900м<sup>2</sup>
- Закладные детали

Передвижные энергитические установки

- Тепловентиляторы – 9 шт.
- Трансформаторы прогрева бетона 10шт.
- Установки генераторные- 3шт.

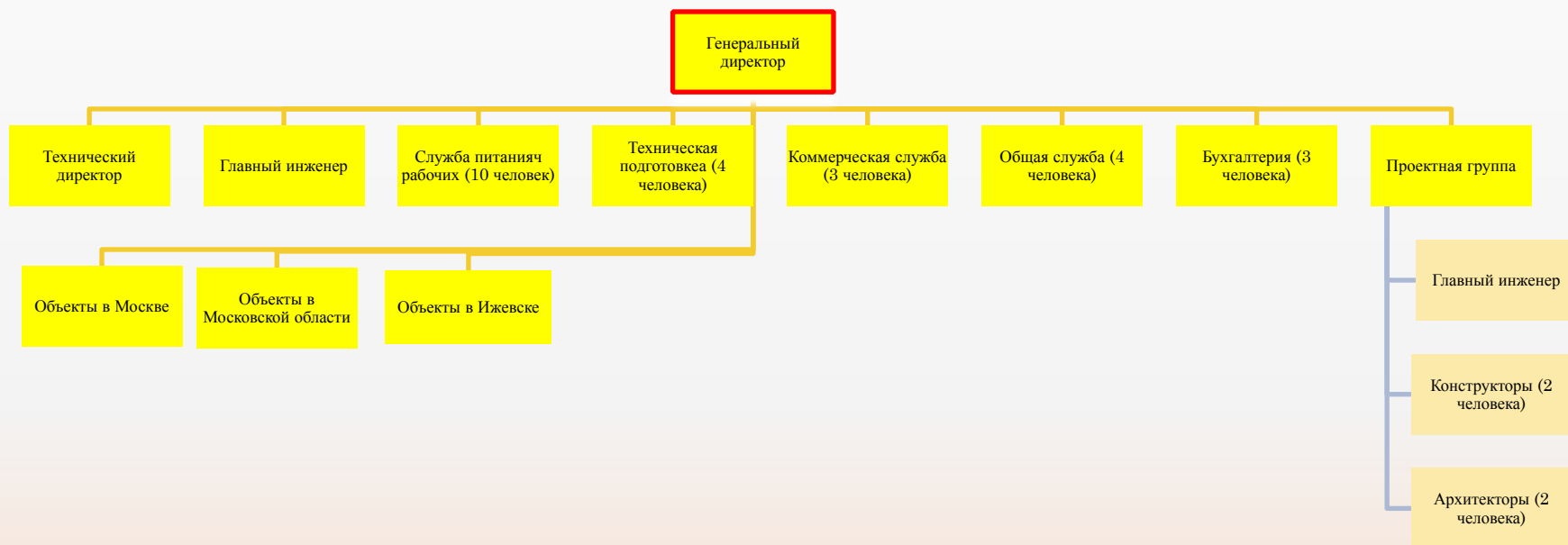
Средства обеспечения безопасности

Вычислительная и множительная техника.



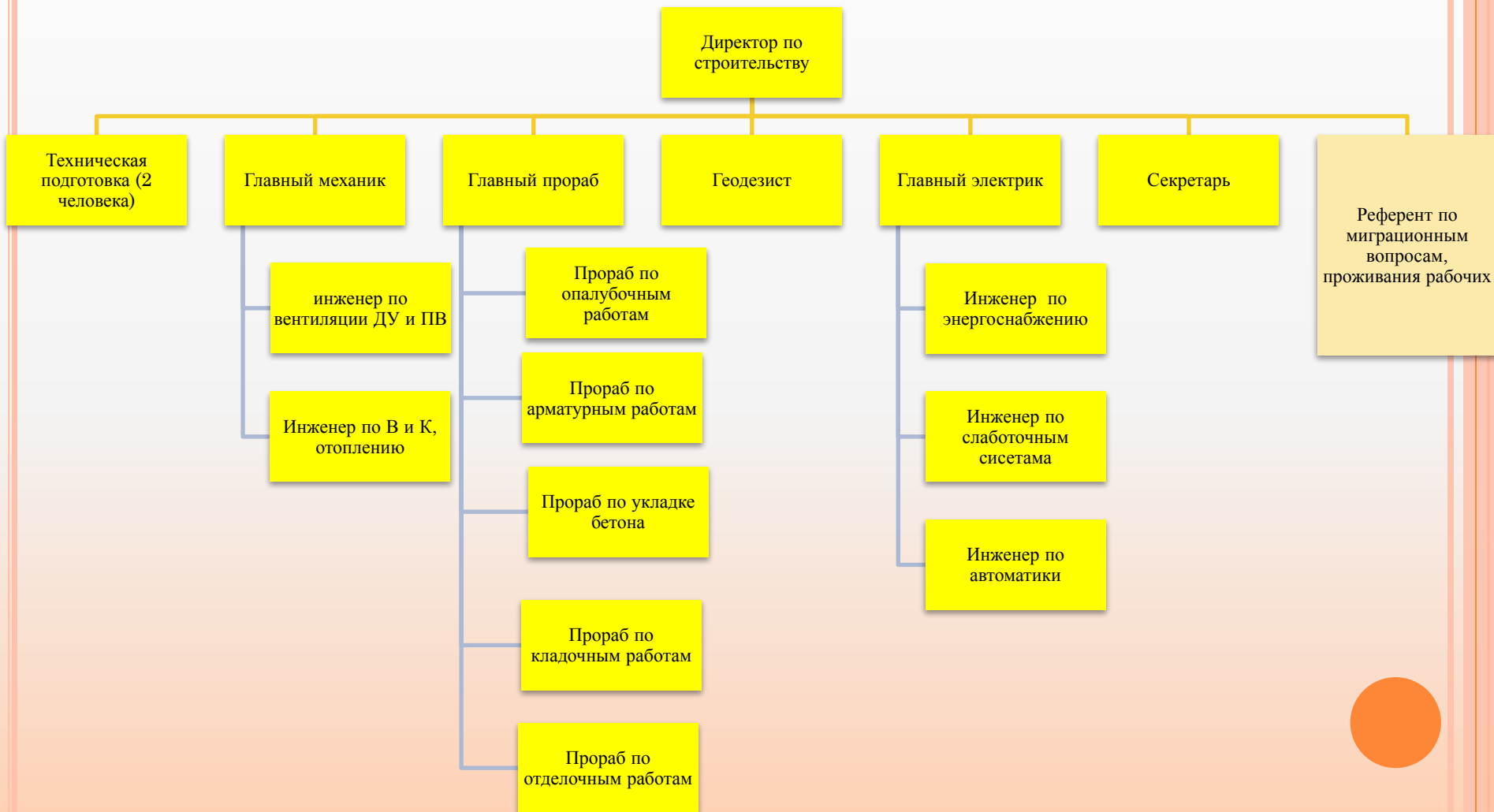
## 2.2. ПРИВЛЕКАЕМЫЙ РАБОЧИЙ СОСТАВ

### Организационная структура фирмы



## 2.2. ПРИВЛЕКАЕМЫЙ РАБОЧИЙ СОСТАВ

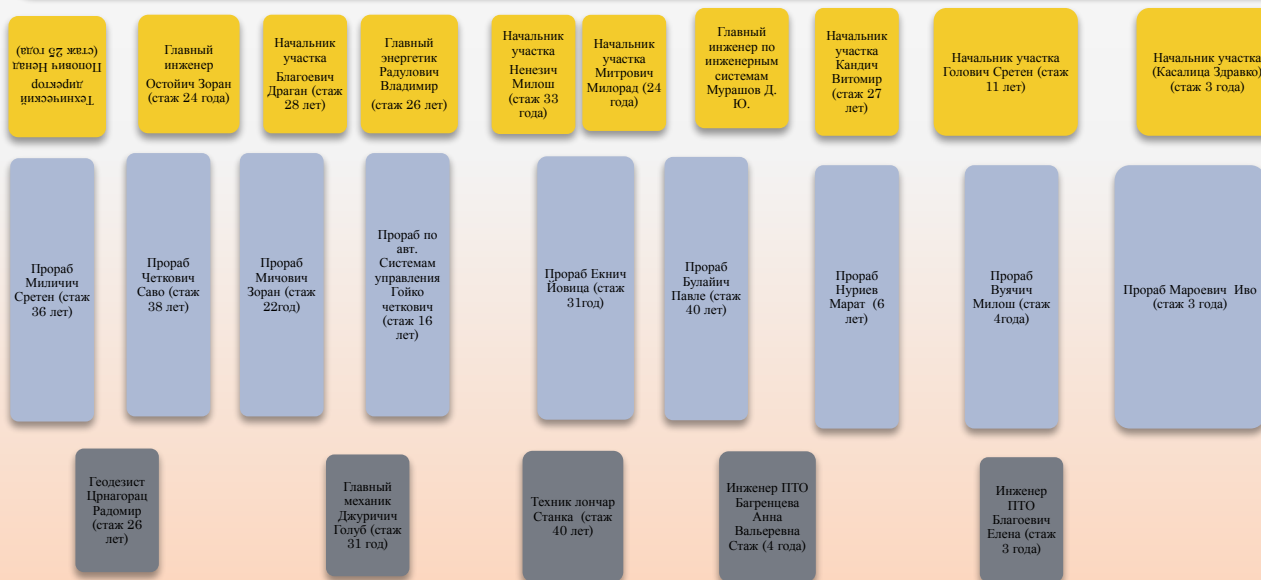
### Организационная структура на объекте



## 2.2. ПРИВЛЕКАЕМЫЙ РАБОЧИЙ СОСТАВ

На сегодняшний день по штатному расписанию количество работников составляет **1021 человек.**

Генеральный директор  
Никчевич Лука (стаж 24 года)





### **3. ОПЫТ РАБОЧЕГО ПРОЕКТИРОВАНИЯ ОБЪЕКТОВ.**

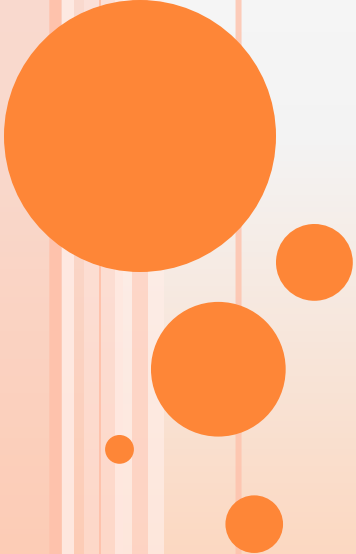


В нашей компании есть проектный отдел, способный разработать Рабочую документацию для Вашего объекта.


Компания имеет соответствующие документы для того, чтобы заниматься генеральным проектированием (№СОП-00030-7722224651-000167/4 дата вступления: 13.12.2013, дата выдачи от 13.12.2013г.) Проектный отдел и проектировщики находятся в Сербии, г.Белград, а также частично в России, г.Москве. Ниже представлены объекты, запроектированные нами за последние 5 лет

- Жилой дом с подземной автостоянкой и встроенно-пристроенными нежилыми помещениями по адресу: г. Москва, Земледельческий пер., вл.20
- Жилой комплекс с подземной автостоянкой, нежилым 1-м этажом и отдельно стоящим Физкультурно-оздоровительным комплексом по адресу: г. Москва, ул. Крупской, вл.3а, МР "Ломоносовский", ЮЗАО.
- Гостиничный торгово-развлекательный комплекс « KORSTON» в г. Серпухове Московской области -ведется строительство.
- Жилой комплекс над защитным сооружением гражданской обороны (А100) по адресу: г.Москва, ул.Кировоградская, вл.36-ведется строительство





**4.. ПРОИЗВОДСТВЕННЫЕ МОЩНОСТИ  
КОМПАНИИ (ФАСАДЫ,  
МЕТАЛЛОКОНСТРУКЦИИ, ЖЕЛЕЗОБЕТОН)**



**Компания ООО «ЦРНА ГОРА ИНЖЕНЕРИНГ» НЕ ИМЕЕТ СОБСТВЕННОЕ ОБОРУДОВАНИЕ ДЛЯ ПРОИЗВОДСТВА БЕТОНА, ИЗГОТОВЛЕНИЯ МЕТАЛЛОКОНСТРУКЦИЙ, ИЗГОТОВЛЕНИЯ ФАСАДНЫХ СИСТЕМ, А ПОЛЬЗУЕТСЯ УСЛУГАМИ**

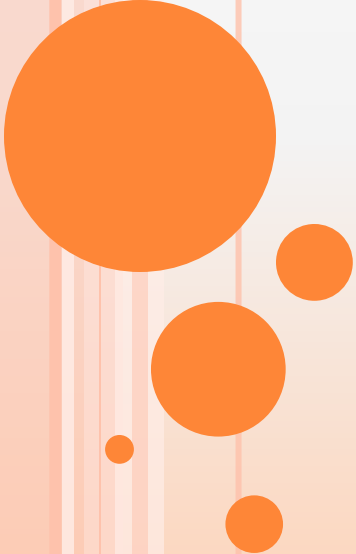
- ❖ **Поставка бетона:** ЗАО "Славбетон", ООО «Партнер»
- ❖ **Поставка арматуры:** ООО «Ардис –Групп», ООО «ПКФ «ДИПОС», ООО «Континиум», ОАО «ЕВРАЗ Металл Инпром», ООО «Мечел-Сервис», ЗАО «Металлокомплект-М»;
- ❖ **Фасадные системы:** ГК «Симплекс».

---


Все остальное оборудование по монтажным работам у нас есть и показано в приложении: «Информация о наличии зданий, помещений , оборудования и инвентаря по строительству ООО «ЦРНА ГОРА ИНЖЕНЕРИНГ»



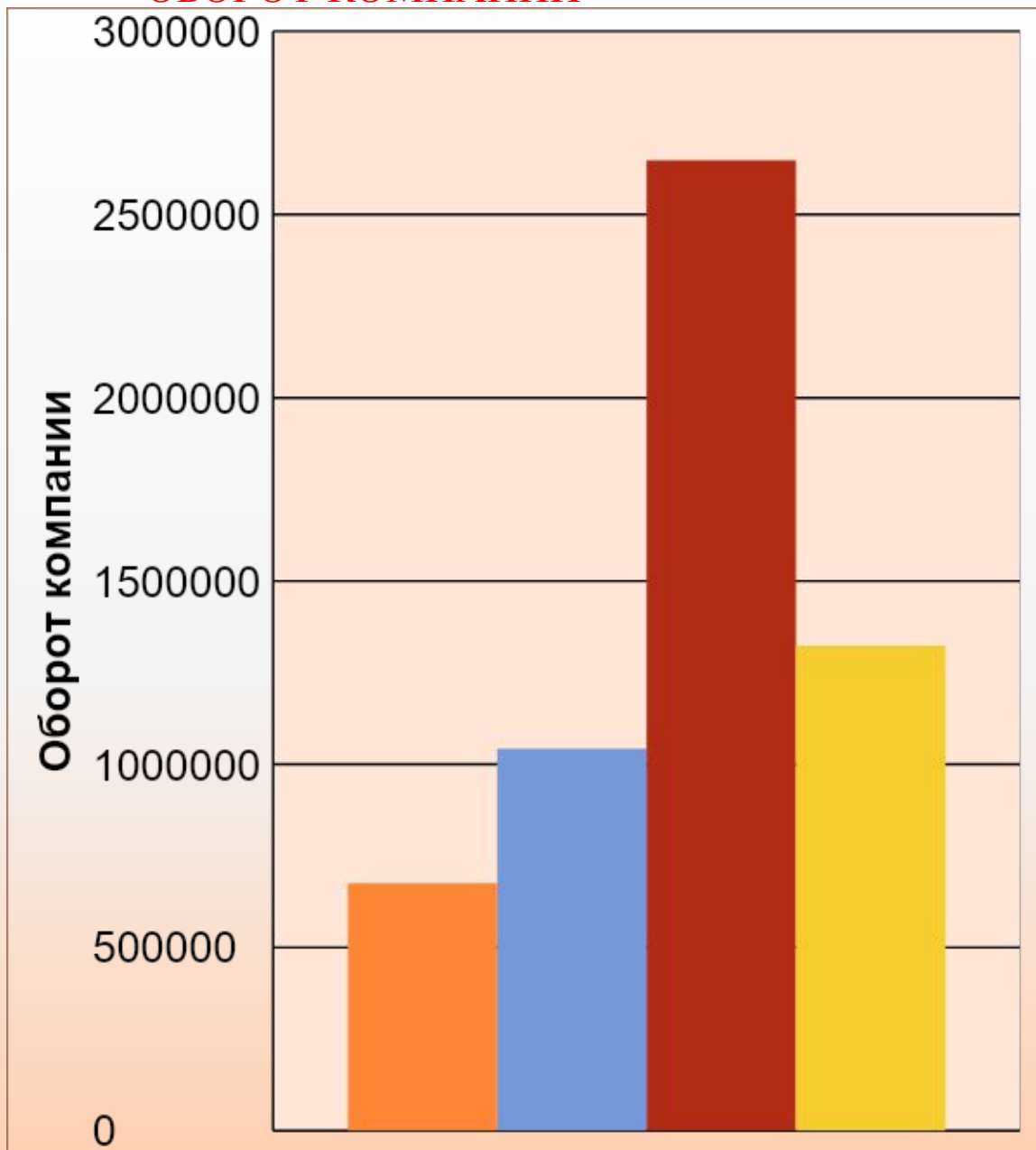




**5. ФИНАНСОВОЕ И ЭКОНОМИЧЕСКОЕ  
ПОЛОЖЕНИЕ КОМПАНИИ**



## ОБОРОТ КОМПАНИИ



### ФИНАНСОВОЕ И ЭКОНОМИЧЕСКОЕ ПОЛОЖЕНИЕ КОМПАНИИ

#### ОБОРОТ КОМПАНИИ

- ❖ 2011 год: 675 378 тыс. руб
- ❖ 2012 год: 1 042 895 тыс. руб.
- ❖ 2013 год: 2 648 186 тыс. руб.
- ❖ За III квартала 2014 года: 1 323 497 тыс. руб.



## ЧИСТАЯ ПРИБЫЛЬ



### ЧИСТАЯ ПРИБЫЛЬ:

2011г.: 12 464 тыс.руб.

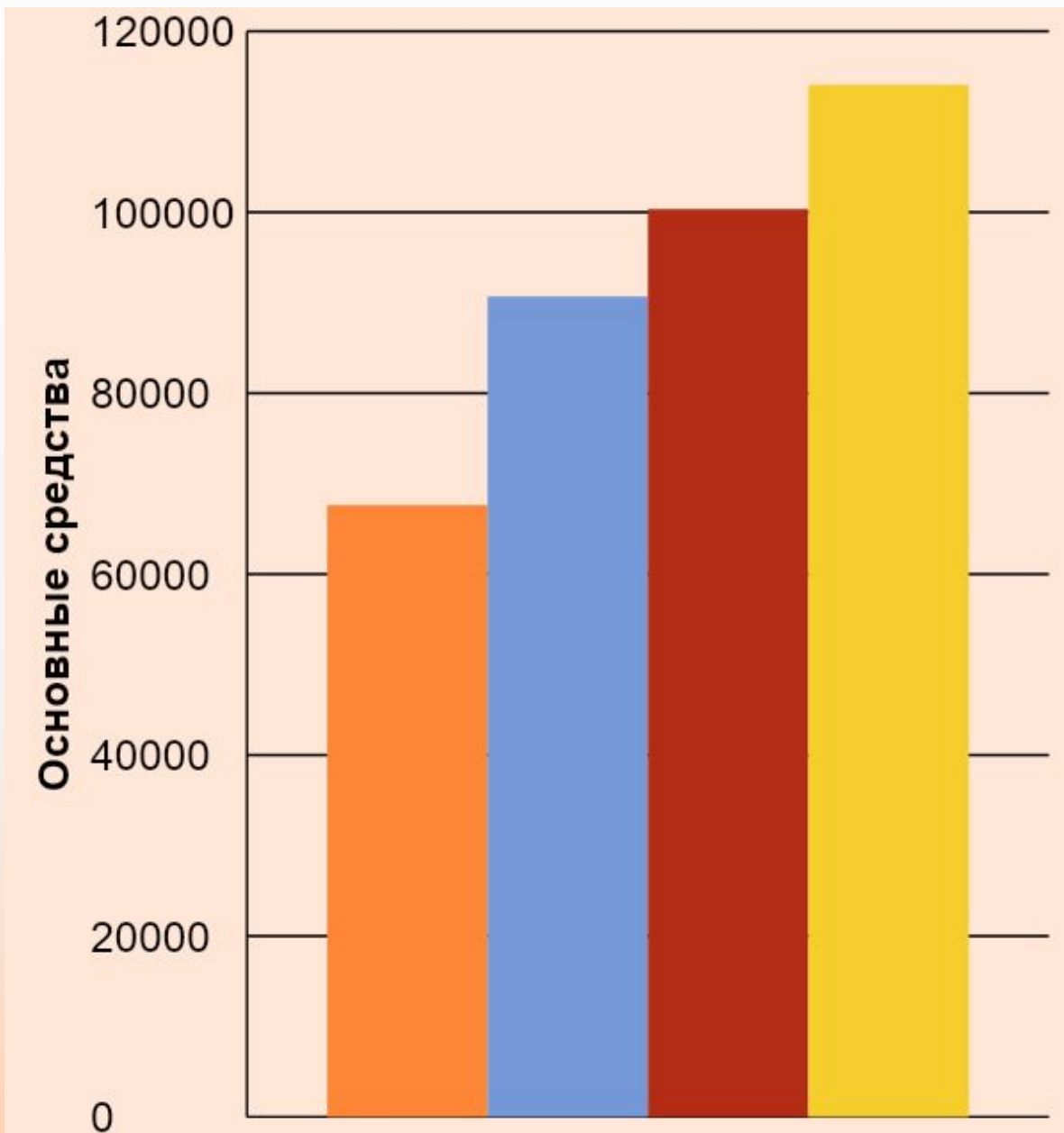
2012г.: 19 511 тыс.руб.

2013г.: 57 195 тыс.руб.

За III квартала 2014г.: 23 113 тыс.руб.



## ОСНОВНЫЕ СРЕДСТВА



### ОСНОВНЫЕ СРЕДСТВА

2011г.: 67 269 тыс. руб.

2012г.: 90 667 тыс. руб.

2013г.: 100 328 тыс. руб.

II квартал 2014г.: 114 088 тыс. руб.



**КОНЕЦ**

*СПАСИБО ЗА ВНИМАНИЕ*