

Проект по технологии
«Основы индивидуального
стиля»

Мода – это наша жизнь!

Для того, чтобы правильно подобрать себе одежду, нужно учитывать стиль жизни. Основа гардероба — базовые вещи. А с учетом этих вещей уже подбирается дополнительная одежда и аксессуары. При выборе одежды нужно основываться на двух-трех базовых цветах, которые легко сочетаются с другими. Базовые тона должны быть нейтральными, ненадоедливыми, сдержанными, темными. Соблюдая эти правила, можно не задумываясь комбинировать одежду и всегда выглядеть эффектно.

Минимальный гардероб это:

1. Верхняя одежда: плащ или куртка, пальто демисезонное, пальто зимнее.



- Пальто — самый классический и элегантный предмет гардероба женщины , выходит на первый план моды.
- Многообразие фасонов пальто впечатляет — классические, спортивные модели, облегающие варианты с узкими талиями, огромные объемные пальто, мягкими складками ниспадающие по фигуре, с широким рукавом, одно- и двубортные, короткие и длинные.
- **Для высоких и стройных фигур** следует выбирать приталенный и свободный силуэты, а также летящий силуэт.
- **Для невысоких фигур и фигур среднего роста** рекомендуются прямой и свободный силуэты без членения, а также приталенный силуэт с завышенным расположением талии.
- **Для подчеркнута женственной фигуры** лучшим вариантом является полуприлегающий силуэт с различной величиной расширения юбки и приталенный силуэт со слегка расширенной юбкой и естественным положением талии.
- **Для полной фигуры** рекомендуется прямой силуэт с малой степенью полуприлегания в области талии и профилированный силуэт, сочетающий в себе прямую спинку и полуприлегающие полочки.
- Полуприлегающий силуэт с прямой или слегка расширенной юбкой, прямой и свободный силуэты считаются универсальными и могут подойти женщине **любой комплекции и любого возраста.**

2. Универсальный костюм (классического стиля): жакет, жилет, юбка и брюки.



- Почти у каждой женщины среди туалетов есть любимая юбка, которая не утратила актуальности и сегодня. Юбка делает женщину сексуальной и романтичной.
- Фасоны юбок поражают своим разнообразием: наряду с классическими, традиционным моделями, юбки могут быть весьма экстравагантными.
- Строгая элегантная черная юбка должна быть в гардеробе любой женщины, потому что в зависимости от подобранной блузки и аксессуаров, она может быть и праздничной, и деловой.



- Классические брюки

Прямые женские брюки, длиной до косточки на щиколотке. Шьются обычно из однотонной ткани, реже — из ткани в полоску или клетку. Классические женские брюки хороши для работы, деловых встреч.



- Брюки-Бермуды

Брюки-Бермуды — то же самое, что и бананы, только в укороченном (до колена) варианте. Такие женские брюки можно носить со спортивной обувью, ботинками, или обувью на высоком каблуке.



- *Брюки-сигареты*

Брюки-сигареты — самый сексуальный вариант брюк, потому что эти женские брюки полностью облегают фигуру.



- *Брюки-леггинсы*

Брюки-леггинсы чем-то напоминают колготки с отрезанной стопой. Их носят вместо колготок, под юбку. Женские брюки-леггинсы должны быть тонкими. Они должны хорошо, без складок, облежать ногу.



- *Брюки-паруса*

Брюки-паруса — просто широкие брюки. Талия — на резинке или на шнурке. Женские брюки-паруса актуальны для лета, из шелка, льна, органзы или любой другой легкой ткани.



- *Брюки-клеш*

Клеш позволяет изделию лежать мягкими красивыми волнами, чувственно вздымающимися и опадающими при дуновении ветра. Клеш в брюках может начинаться от колена, а может идти прямо от бедра или даже от талии.



- *Брюки-бриджи*

Длина таких брюк может быть чуть ниже колена, а может достигать середины икры. Низ должен быть обязательно на манжете.



- *Брюки-Бананы*

Брюки-бананы — широкие, со складками у пояса и сужающиеся книзу женские брюки.



3. Универсальное платье (однотонное или с выработкой). Приталенное либо полуприталенное, закрытое.



- длина платья зависит от времени суток и ситуации, для которой оно предназначено: утром можно позволить короткое платье или же средней длины, для учебы — максимально простое платье, с сумочкой тон в тон, платье на день (ланч или обед в кругу друзей) — светлого оттенка, но также сдержанным по стилю, к нему можно добавить поясок и сумочку в тон, для деловых встреч — платье темного оттенка, прозрачные чулки и сумочка в тон;

- вечернее платье поражает профессионализмом покроя и изысканностью и дороговизной материи. Вечернее платье идеально дополняется красивой вечерней сумочкой, можно со стразами или стеклярусом;



- не забудьте уделить внимание обуви, она должна быть в тон платья.



4. Теплый свитер, джемпер.



5. Брюки спортивного или свободного фасона.

© WWW.BOUTIQUE.RU



6. Несколько блузок.



- Блузка — женская верхняя одежда из тонкой ткани в виде короткой приталенной рубашки. Белая блузка неотъемлемый элемент строгого делового стиля. Обычно блузки носят вместе с юбками.



Выбираем блузку

- **Фигура «трапеция»**

Блузки светлых тонов, слегка приталенные. Никаких кричащих цветов.



- **Фигура «прямоугольник»**

Квадратный и овальный вырез. Никаких глубоких декольте и летящих тканей.



• **Фигура «треугольник»** • **Фигура «песочные часы»**

Блузки со спущенным плечом. Никаких больших узоров и геометрических фигур.



часы»

Повторяем линии фигуры, акцентируем внимание на талии. Такой фигуре подходит любая одежда.

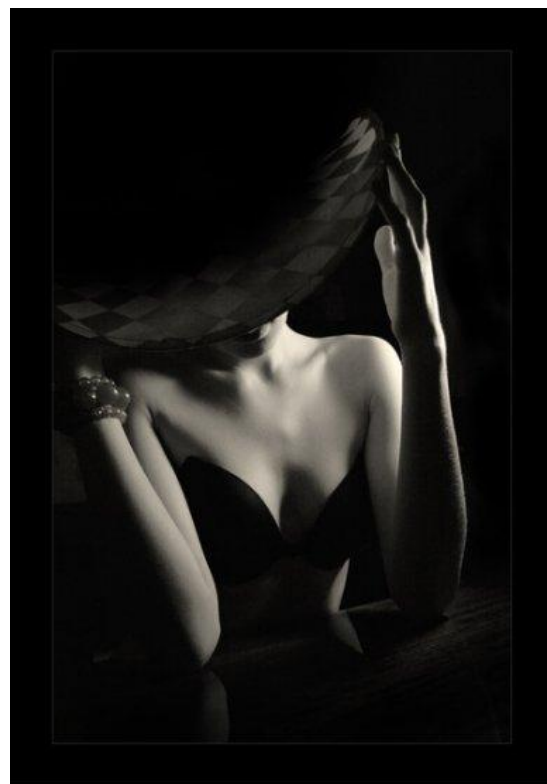


- **Фигура «яблоко»**

Выбираем блузки с неглубоким вырезом, блузки, расходящиеся от груди. В гардеробе должно быть как можно больше неярких расцветок, приветствуются вертикальные линии. Никаких крупных и ярких расцветок, облегающих вещей.



Спасибо за внимание



(c) petasse

RC-MIR.com

Информационные ресурсы

1. Сайт торгового дома «Аркада»

<http://arkada.spb.ru/>

2. Яндекс картинки

<http://images.yandex.ru/>