

# Отделка

# и дефекты тканей

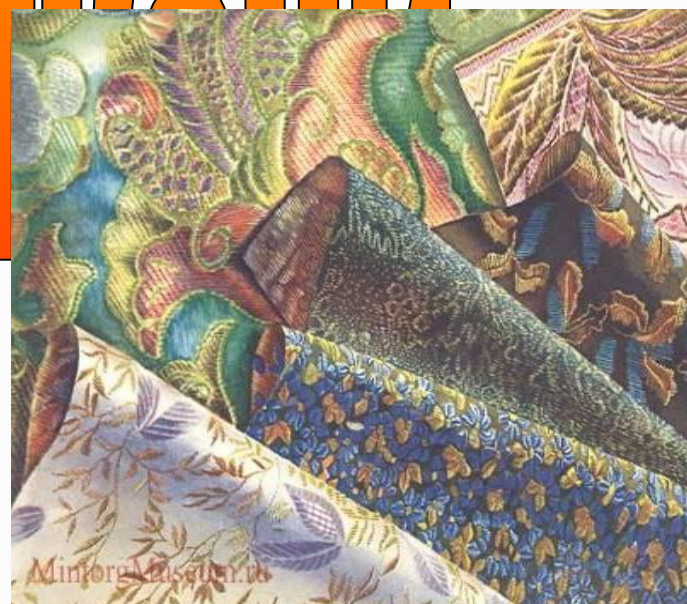


Презентация подготовлена  
учителем технологии  
МОУ СОШ пгт. Уруша  
Амурской области

Куприяновой Ольгой Васильевной

12/20/2021

Куприянова Ольга Васильевна



# Схема процесса производства ткани.



12/20/2021

Куприянова Ольга Васильевна



# Отделка ткани



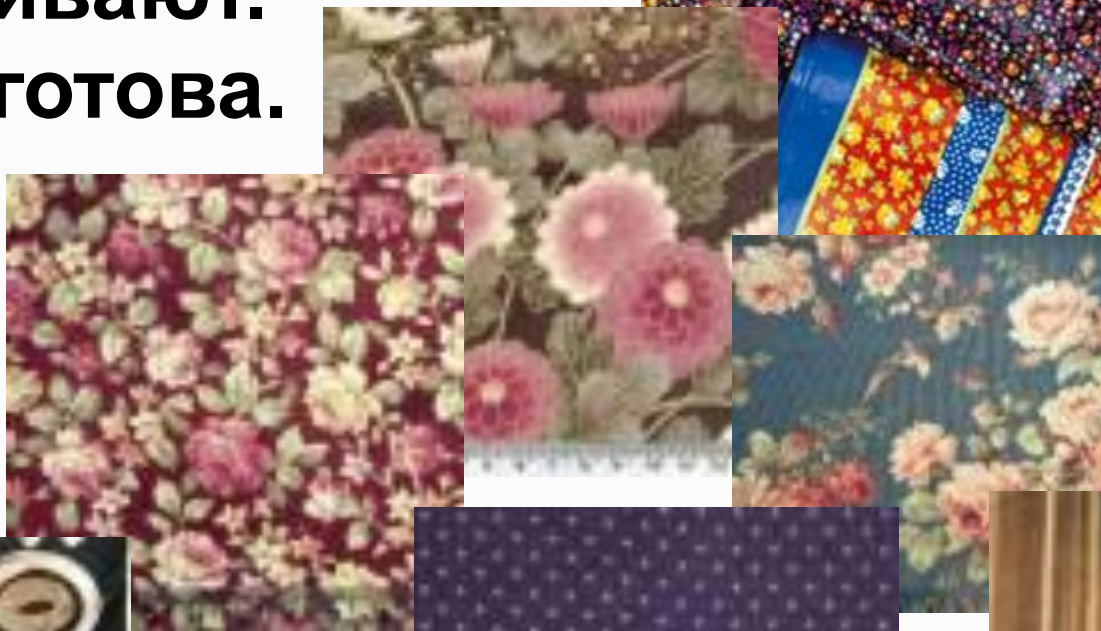
Ткань, снятую с ткацкого станка, называют **«суровьё»**. Она грязновато-серого цвета.



12/20/2021

Куприянова Ольга Васильевна

**Суровьё**  
отбеливают и  
окрашивают.  
Ткань готова.



12/20/2021

Куприянова Ольга Васильевна



# Вид рисунков ткани



**Геометрический**



**Растительный**



**Тематический**



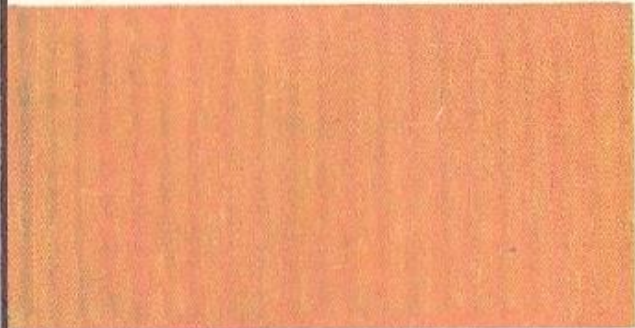

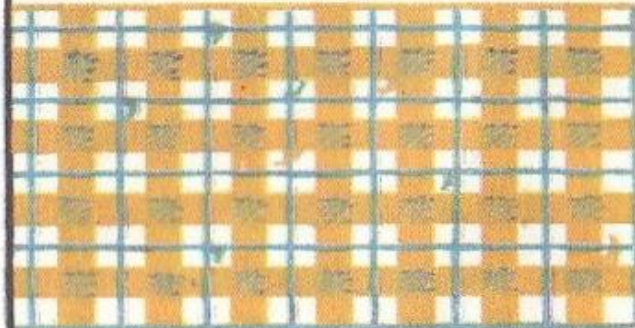
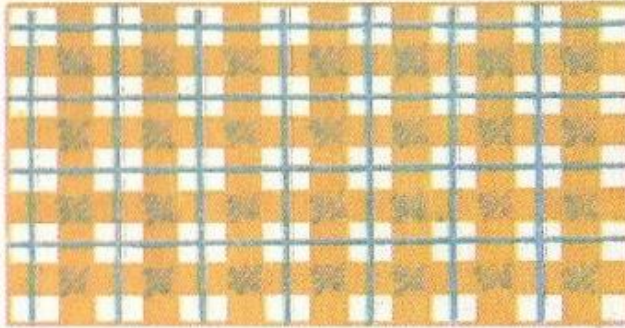
12/20/2021

Куприянова Ольга Васильевна

# Определение сторон ткани

Изнаночная сторона	Лицевая сторона	Ткань
 <p data-bbox="92 748 660 843">Нечеткий и бледный рисунок</p>	 <p data-bbox="927 748 1344 843">Четкий и яркий рисунок</p>	Напечатанная
 <p data-bbox="216 1286 552 1382">Матовая поверхность</p>	 <p data-bbox="977 1286 1313 1382">Блестящая поверхность</p>	С гладкой поверхностью



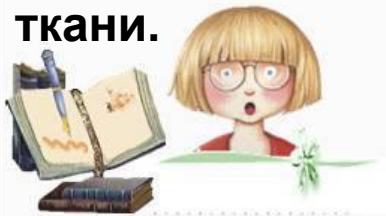
Изнаночная сторона	Лицевая сторона	Ткань
 <p data-bbox="92 651 687 753">Поверхность гладкая или с коротким ворсом</p>	 <p data-bbox="915 651 1344 753">Поверхность с длинным ворсом</p>	<p data-bbox="1522 394 1765 439">Ворсовая</p>
 <p data-bbox="131 1222 660 1325">Поверхность с узелками и ворсинками</p>	 <p data-bbox="857 1222 1394 1268">Гладкая поверхность</p>	<p data-bbox="1468 908 1819 1053">Гладкокрашенная и пестротканая</p>

12/20/2021

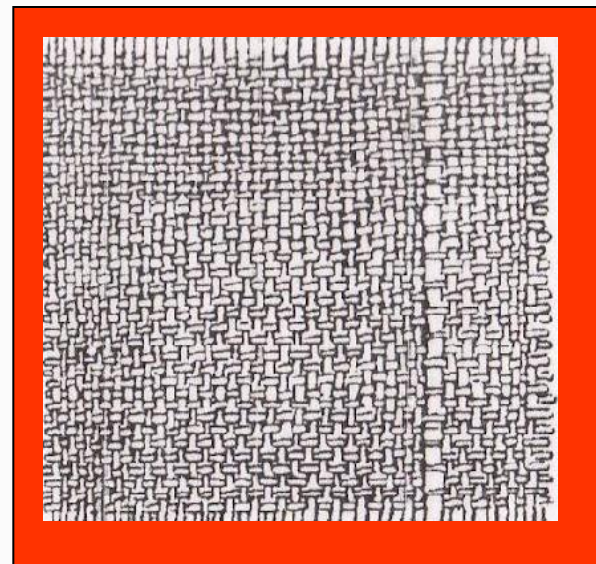
Куприянова Ольга Васильевна

# Дефекты ткани

Дефекты ткани образуются при изготовлении ткани. Они портят внешний вид ткани и при раскрое их приходится обходить. Для этого дефекты обводят мелом или обмётывают ниткой контрастного цвета по отношению к цвету основной ткани.

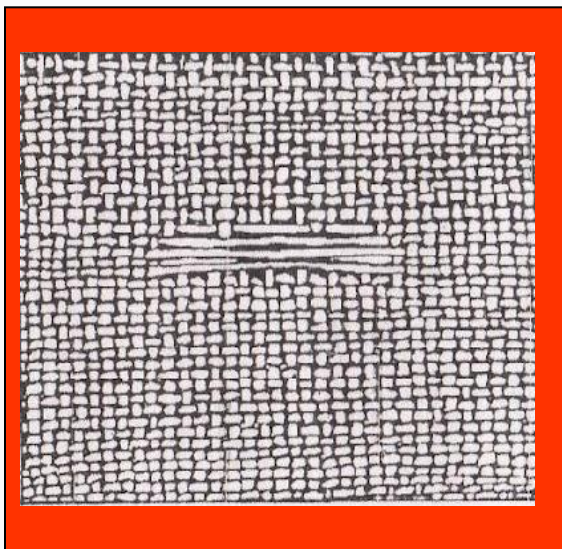


**Перекося рисунок** – это местный дефект, который возникает при неравномерном натяжении ткани при печатании

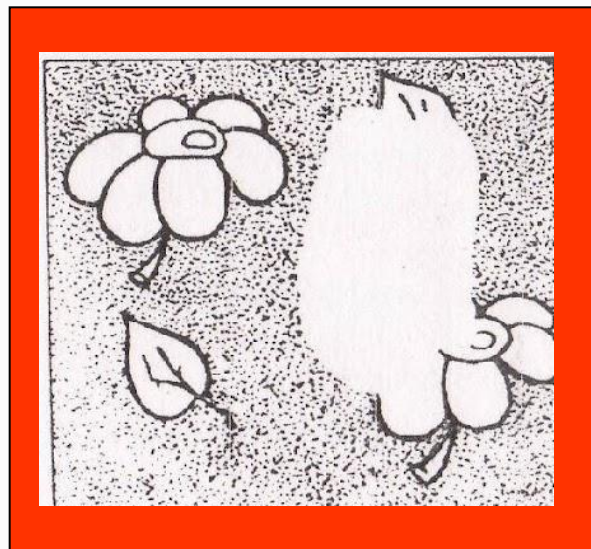


**Утолщение нити** – это дефект, при котором нити основы или утка толстые по сравнению с соседними

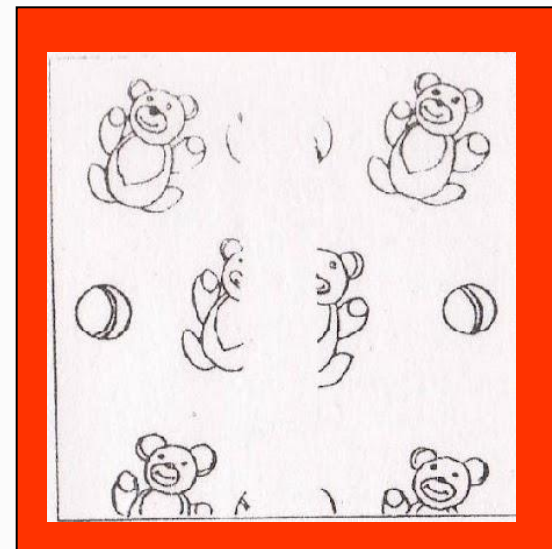




**Нарушение целостности ткани** – это дефект, при котором нити основы или утка разрушены (пробоины, дыры)



**Непропечатанные места** – это местный дефект в виде участка с отсутствием или нечетким изображением рисунка



**Засечка** – это полоска без рисунка на ткани, которая получается в результате образования складки во время нанесения рисунка



# Литература:

Под редакцией В.Д. Симоненко, «Технология» 5, 6 класс, Москва, «Вентана–Граф», 2003

Под редакцией В.Н. Черняковой, «Технология обработки ткани» 5 класс, «Просвещение», 1998 г

Материалы «Курс кройки и шитья» ЕШКО, г. Белгород, 2010 год



12/20/2021

Куприянова Ольга Васильевна