

Отделка изделия



**Отделка служит
дополнением и
украшением
внешнего вида
изделия**

**Для отделки любого изделия
используют различные отделочные
материалы:**

- **Ленты**
- **Тесьма**
- **Сутаж**
- **Шитьё**
- **Бисер**
- **Пайетки**
- **Кружево**

• Варианты отделки изделия



Ленты – это полоски ткани небольшой ширины, применяемых для отделки швейных изделий. Они могут быть шелковыми (атласные шелковые ленты), хлопчатобумажными, капроновыми и др.,



Тесьма – представляет собой плетёную или вязаную одноцветную или пёструю полосу разной ширины.

По структуре тесьма может быть плотной с ровной гладкой поверхностью, плотной с рельефными рисунками, ажурной



Сутаж – это отделочный шнур, состоящий из двух прядей хлопчатобумажной пряжи, оплётённых вискозными нитями.

В центре сутажа есть углубление, по которому он намётывается (или настрачивается на изделие или на деталь изделия.

Сутажом можно отделать изделие.

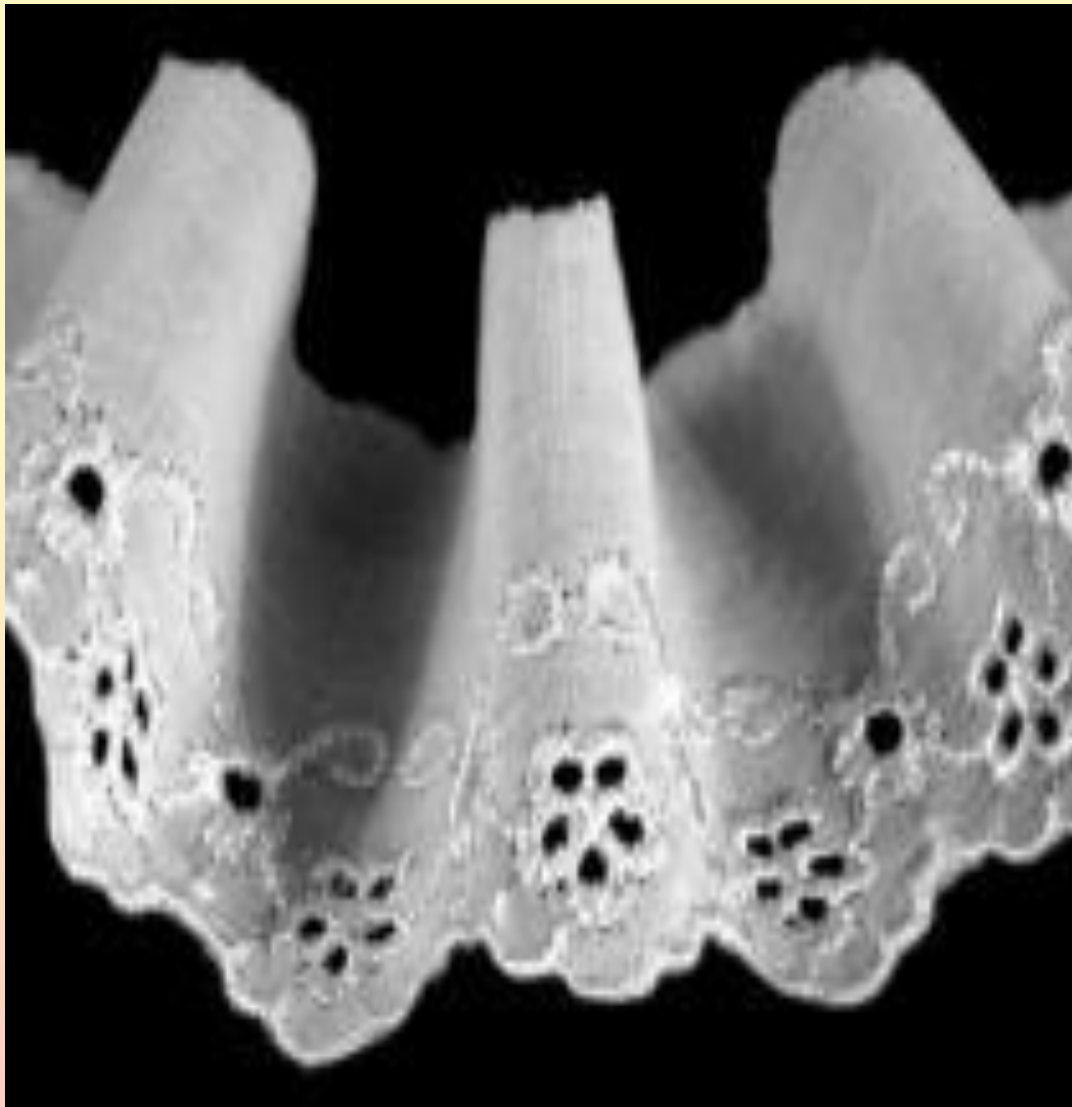
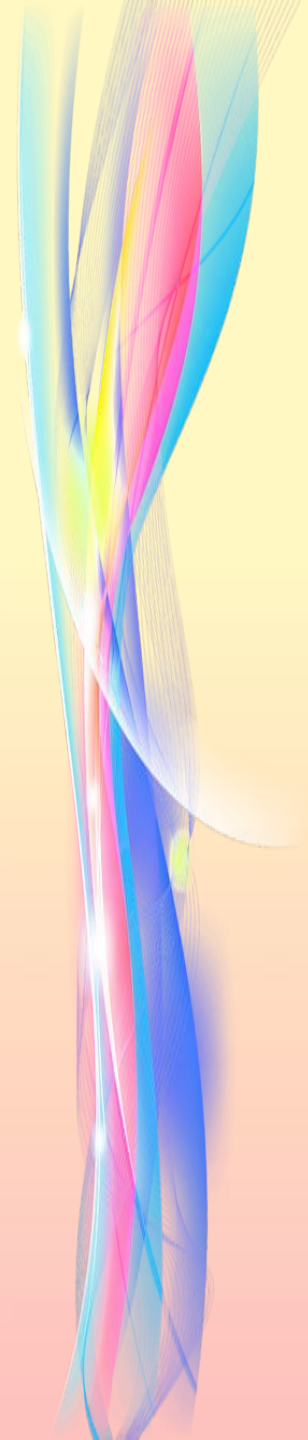
Он эластичен, поэтому его используют для вышивания сложных рисунков.



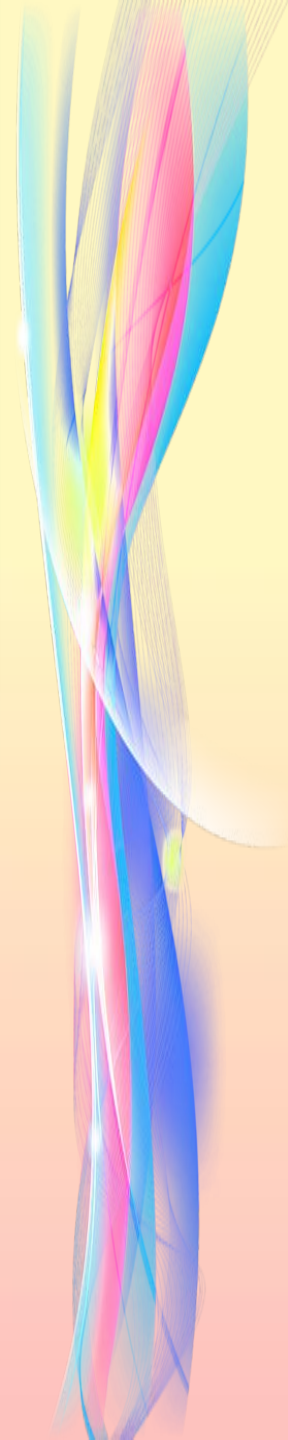
Шитьё – это полоска тонкой белой хлопчатобумажной ткани с вышивкой и вырезанными обработанными отверстиями.

Выпускается шитьё в виде края (с зубцами), прошивок и полотен, применяют для отделки блузок, платьев, белья.

Ширина шитья зависит от его вида.



- Кружево — воздушная, тонкая ткань из тонких ниточек, сплетенных в рисунки. Кружево украшает нашу одежду и многие вещи домашнего обихода. Плетут их как вручную, так и машинами.



Бисер — мелкие круглые и многогранные бусинки из прозрачного или цветного стекла или металла с отверстиями для низания. Бисер предназначен для вышивания на предметах быта и женской одежде. бисер делают из кости, рогов, бивней, металла, ракушек, жемчужин, кораллов, драгоценных камней, окаменевшей смолы деревьев (янтарь), синтетических материалов, дерева, керамики, волокна, бумаги, зерен персидской сирени и других растений.



- Пайётка (фр. ***Paillette*** — «золотая песчинка, золоти́нка») — блёстка, плоская чешуйка из блестящего материала, обычно круглой или многогранной формы и с отверстием для продевания нити. Пайетка может иметь различную окраску. Используется как элемент украшения или дизайна одежды, плетёных изделий, изделий из бисера.

