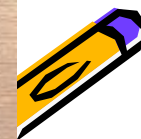
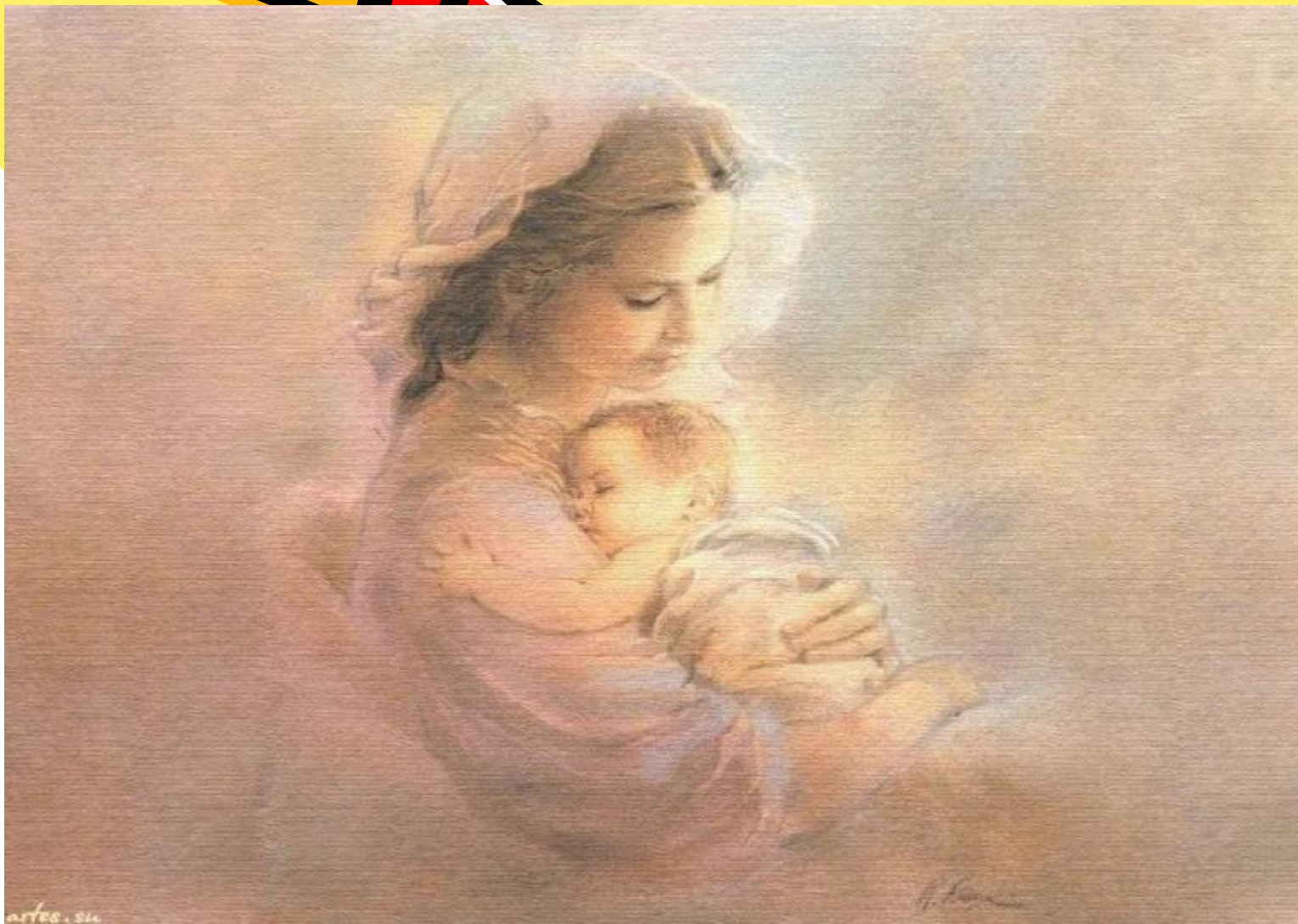


Мама, милая, родная!



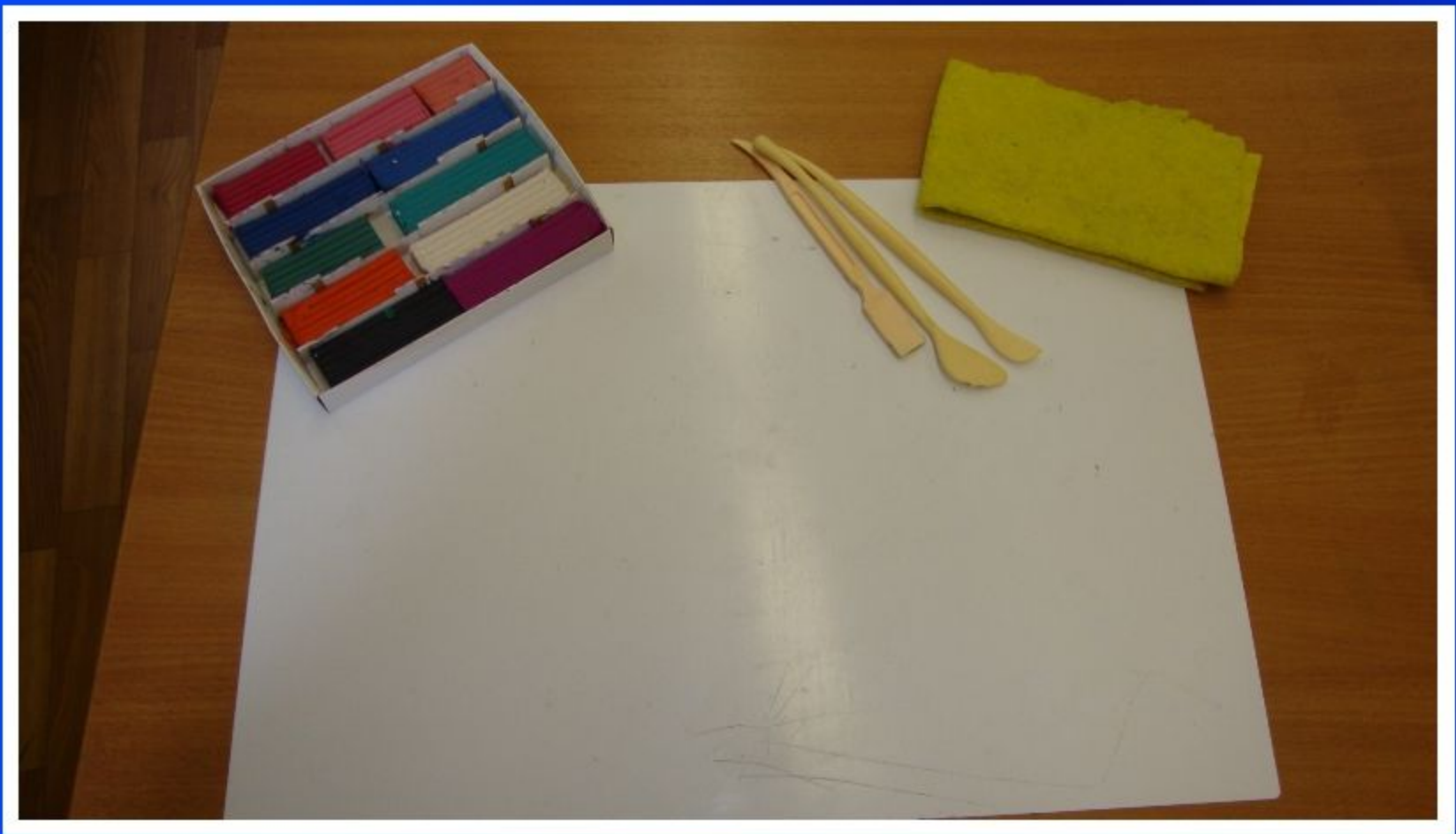


МАМА - это мой АНГЕЛ



**Мама, мама!
В этом слове
солнца свет.
Мама, мама!
Лучше слова в мире
нет.
Мама, мама!
Кто роднее, чем
она?
Мама, мама!
У нее в глазах весна.**

Подготовь рабочее место.



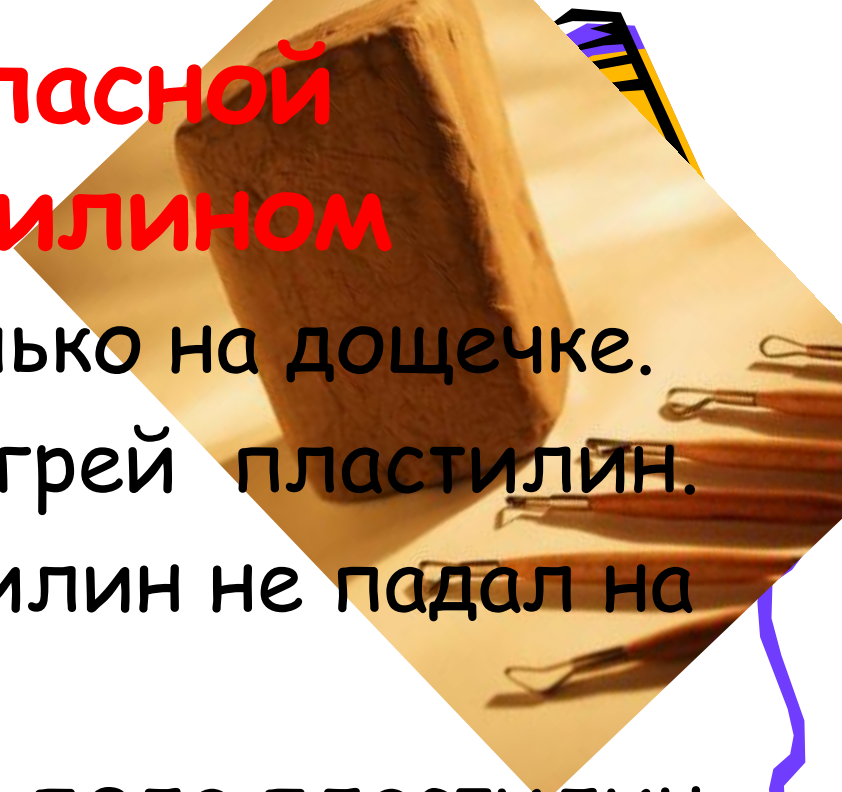
Пластелин - это пластичный материал для лепки.

Изготавливается из очищенного и размельченного порошка глины с добавлением воска, животного жира и других веществ, препятствующих высыханию. Окрашивается в различные цвета. Служит для выполнения фигур эскизов для скульптурных работ, небольших моделей, произведений малых форм.



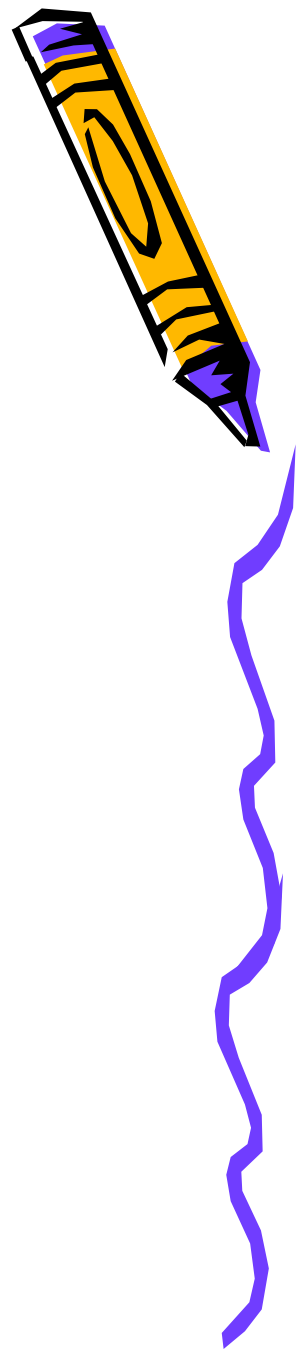
Правила безопасной работы с пластилином

- Лепку выполнять только на дощечке.
- Перед работой разогрей пластилин.
- Следи, чтобы пластилин не падал на пол. Почему?
- Вовремя поднимай с пола пластилин.
- Не бери пластилин в рот, не касайся грязными руками лица, глаз, одежды.
- После работы вытирать руки влажной салфеткой.

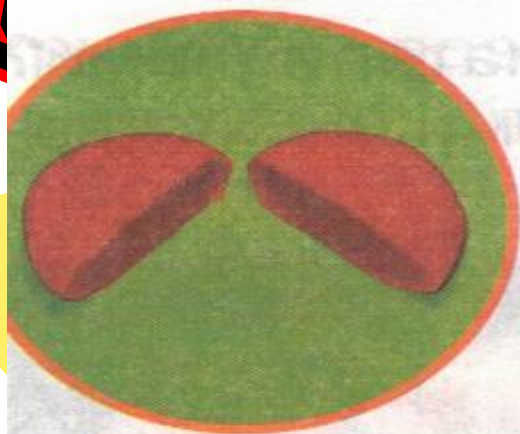


Свойства пластилина

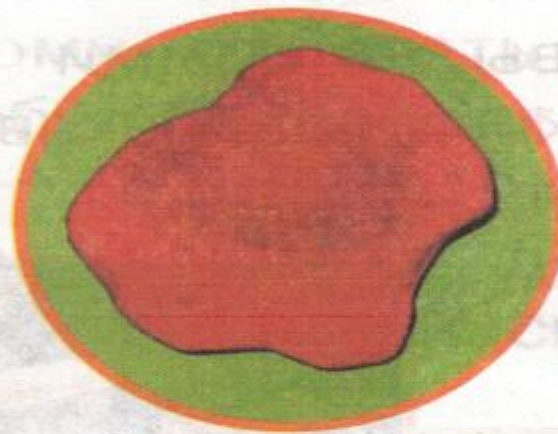
- Пластичный
- Легко гнётся
- Держит форму



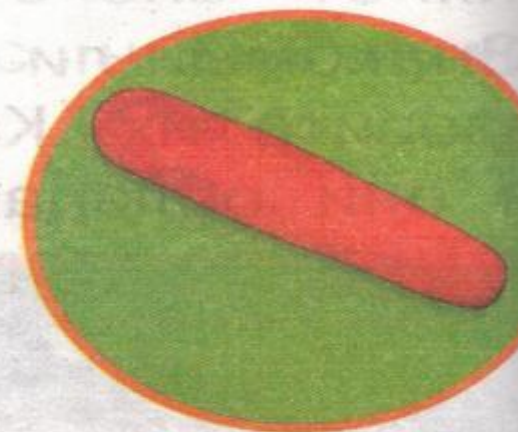
Приёмы работы с пластилином



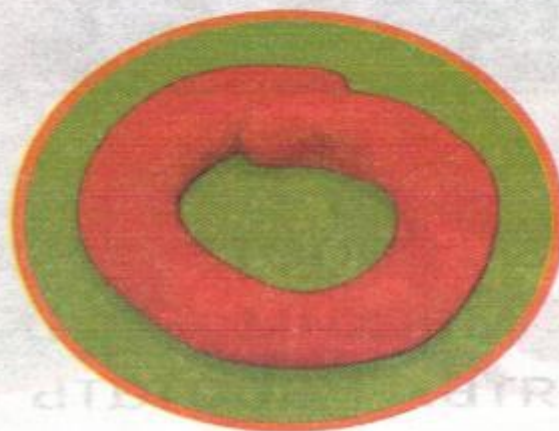
Отрезать



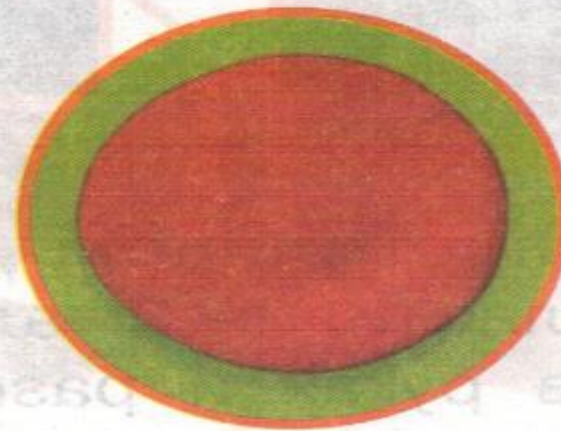
Размять



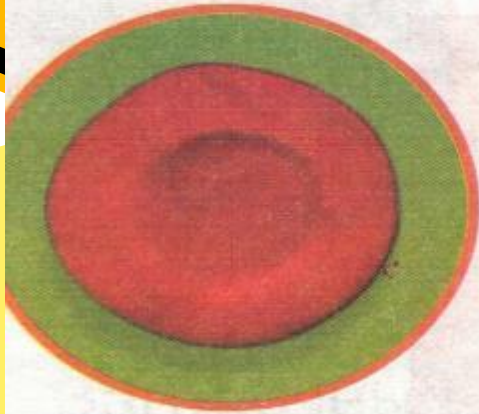
Раскатать



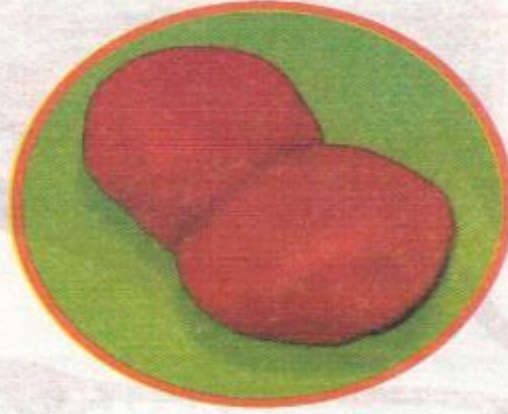
Слепить



Сплющить



Вдавить



Скатать



Перекрутить



Прищипнуть





План работы

1. Делаем стебли.
2. Бутоны.
3. Цветы.
4. Листочки.
5. Трава.



Барельеф

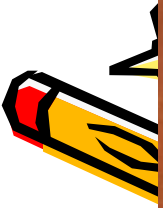


Лорисель

Раскатываем необходимое количество
зеленых «колбасок» и выкладываем их
там , где считаете нужным



Скатываем зелёные шарики и
прикрепляем их к вершинам стеблей



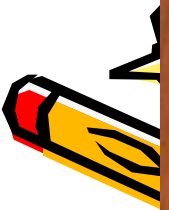
Раскатываем разноцветные колбаски, скручиваем их в спиральки



Раскатываем толстые колбаски, расплющиваем их, чтобы получились «ленточки». Стеком продавливаем линию по центру будущего листа. Делаем листики разной длины, крепим их к стеблю



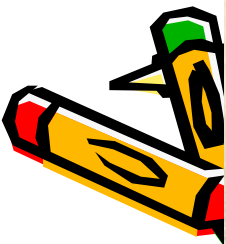
Делаем внизу травку



Можно сделать такие цветы. Скатываем шарик
любого цвета расплющиваем его ,слегка
растягивая в стороны, чтобы получился овал. И
крепим получившийся цветочек к основе.



Третий вариант: делаем овальную лепёшку и располагаем её вертикально, снизу кладём кусочек цветной «колбаски» — это серединка цветка. Соединяем нижние части цветка



Спасибо за внимание!

