

Пчела из пластилина



PULMIX

Пчела

Пчелу знают абсолютно все. Потому как обитает она на всех материках, исключая только самые холодные регионы. Это трудолюбивое насекомое часто ставится в пример людям. Пчелы собирают для нас мед и не подозревают об этом. Они приносят столько пользы для человека, что ее трудно переоценить.

Практически все вещества, выделяемые пчелой, очень полезны. Человек уже давно приручил ее и пользуется благами не одну сотню лет. Даже на стенах пещер, которым больше тысячи лет, обнаружены рисунки пчелы. Все это доказывает огромное влияние этого насекомого на жизнь человека.



Особенная пчела

Пчела очень интересное создание. Она строит свои дома на деревьях или подходящих укромных местах для этого. Она участвует в опылении многих растений, из которых добывает нектар и пыльцу. Из веществ, производимых пчелой, делают медицинские препараты. Жизнь пчелиной семьи уже давно исследуется, и выводятся даже определенные виды для опыления нужных

растений.
Структура

обязанностей в семье
очень сложная и
отличается в разных
семьях.



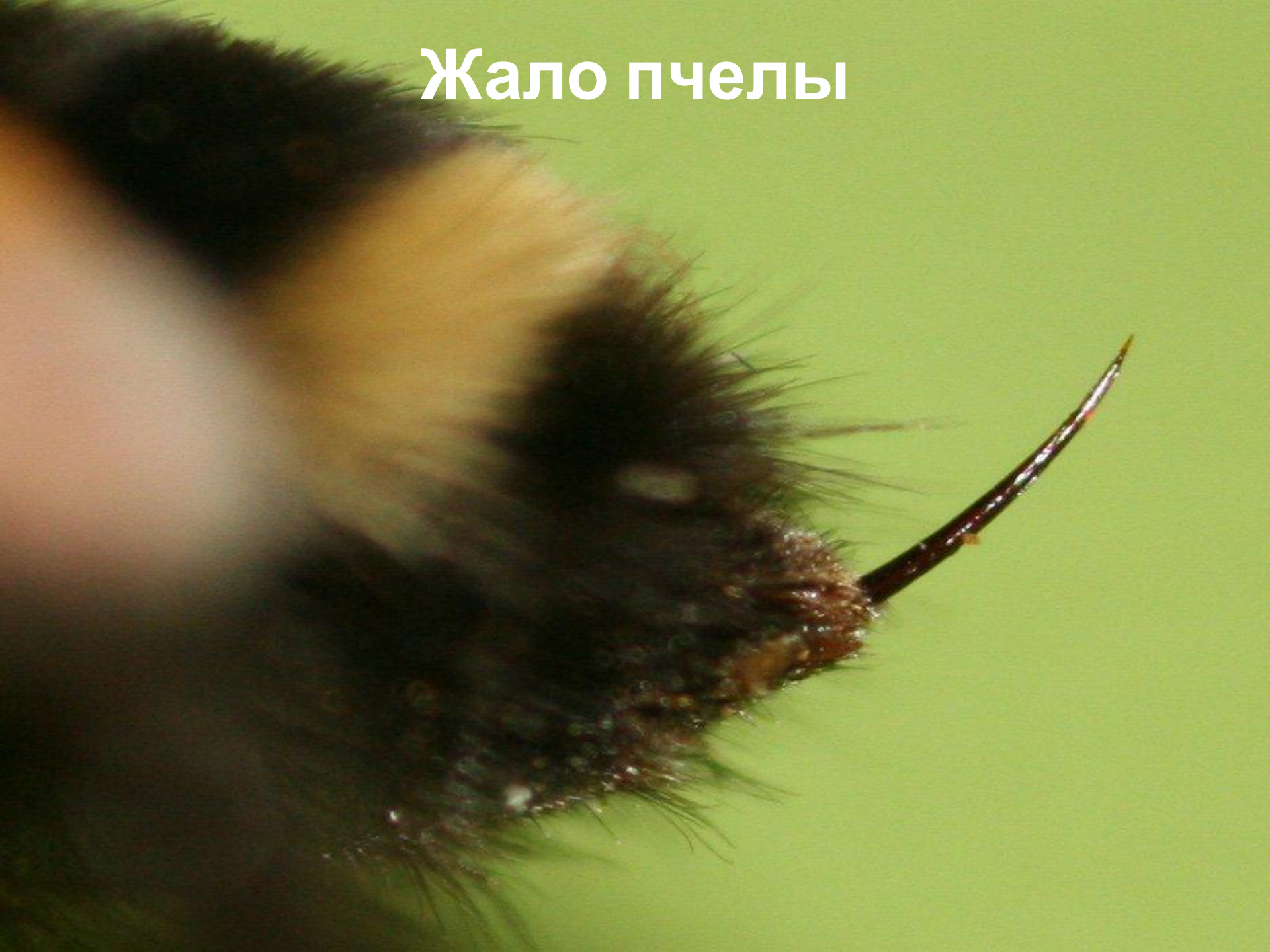
Пчелиная жизнь

В семье, которая насчитывает 80 тысяч особей в пик сезона, очень много работы. Большая часть рабочих пчел занята добычей пыльцы и нектара. Небольшое количество ухаживает за маткой. В соты постоянно доставляется мед и его надо сразу запаковывать, этим занимаются пчелы упаковщики. В улье есть отдельная часть сот для потомства, это те же соты с медом, но только с помещенным туда яйцом.

За входом в улей всегда следят пчелы-охранники, и не допускают в семью чужаков. Очень часто пчелиные семьи располагаются неподалеку от источника воды. Вода им нужна довольно в большом количестве, особенно, когда после зимовки отстраиваются соты.



Жало пчелы



Пчелиный дом

Социальные пчелы могут жить во всех укромных местах, в которые не попадает влага и где можно построить гнездо. Но в основном человек строит для них ульи и следит за их домом. В улей вставляются заготовки для сот и пчелы без проблем могут сделать из него гнездо. Соты строятся пчелами из воска и имеют форму шестиугольника.

В самом укромном месте обычно располагается пчелиная матка. Возле улья, на земле, часто можно увидеть мертвых пчел. Их выталкивают из улья пчелы уборщики. Вообще, пчелы очень чистоплотные существа и уделяют личной гигиене много времени.



Отличие пчелы от осы

Помимо внешней схожести пчелы очень отличаются от ос. Это абсолютно разные насекомые. Пчела имеет более округлое строение тела и приглушенную расцветку, а оса более продолговата и имеет яркую расцветку благодаря желтым полоскам. Пчелы приносят много пользы для человека, в то время как осы только вредят. Пчелы довольно спокойные создания и нападают только в крайней необходимости.

А вот осы очень агрессивны и назойливы, а потому очень часто кусают людей. И даже после укуса остаются в живых, в то время как пчела после укуса умирает. Пчелы питаются исключительно пыльцой и нектаром, а осы могут есть и мелких насекомых.



Пчелы зимой

Зимой пчелы чувствуют себя хорошо только тогда, когда у них имеется запас качественного меда. Пчеловод тщательно обрабатывает улья, подготавливая его к зиме и обеззараживая от всяческих болезней. В холодное время года пчелы малоактивны и не могут позаботиться о себе сами. Пчеловод обустроивает улья так, чтобы в нем был постоянный обмен воздуха, так как пчелы не могут обеспечить его самостоятельно.



Интересные факты о пчелах

- В поисках богатых мест пчелы могут удаляться от улья более чем на 8 км и безошибочно находить дорогу домой.
- Вес пчелиного роя может достигать до 9 кг. При этом у пчел находится до 3 кг меда.
- Пчелиная семья может собрать до 20 кг меда за день.
- При полете пчела машет крыльями до 200 раз в секунду.
- Пчелиную матку спокойно можно брать в руки, и она никогда не ужалит. Она может ужалить только матку соперницу.
- Пчелы не могут отличить красный цвет.
- Пчел можно натренировать к добыче определенного вида пыльцы и нектара.
- Из пчелиной семьи, матка может прожить до 5 лет, в то время как рабочие пчелы живут до 40 дней.



Пчела



Необходимо воспользоваться коричневым, черным и оранжевым брусками. Белый цвет будет использован на создание крылышек, поэтому его можно с равным успехом заменить голубым или серым. Оранжевый цвет заменяется желтым при необходимости, но в этом случае пчелка может стать похожей на осу.



Скатайте три шарика из оранжевого пластилина, постепенно уменьшая их размер. Из них следует сделать голову, туловище и хвостовую часть насекомого.



Вытяните шарики в капли и соедините их вместе.



PULMIX

**На самую маленькую деталь-каплю наклепите огромные
черные глаза и усики**



P U L M I X

Из тонких коричневых полосок сделайте рисунок на хвостовой части пчелки.



Острым концом стеки сделайте средний шарик мохнатым (следует проткнуть шарик множество раз). Прикрепите по бокам черные лапки. Их следует сделать очень тонкими.



Два белых шарика превратите в плоские капли. Нанесите стекой рисунок в виде перепонок.



Прикрепите крылышки к спинке.



PULMIX

Пчелка из пластилина готова.



PULMIX