

Пингвины

(оригами)

Технология.



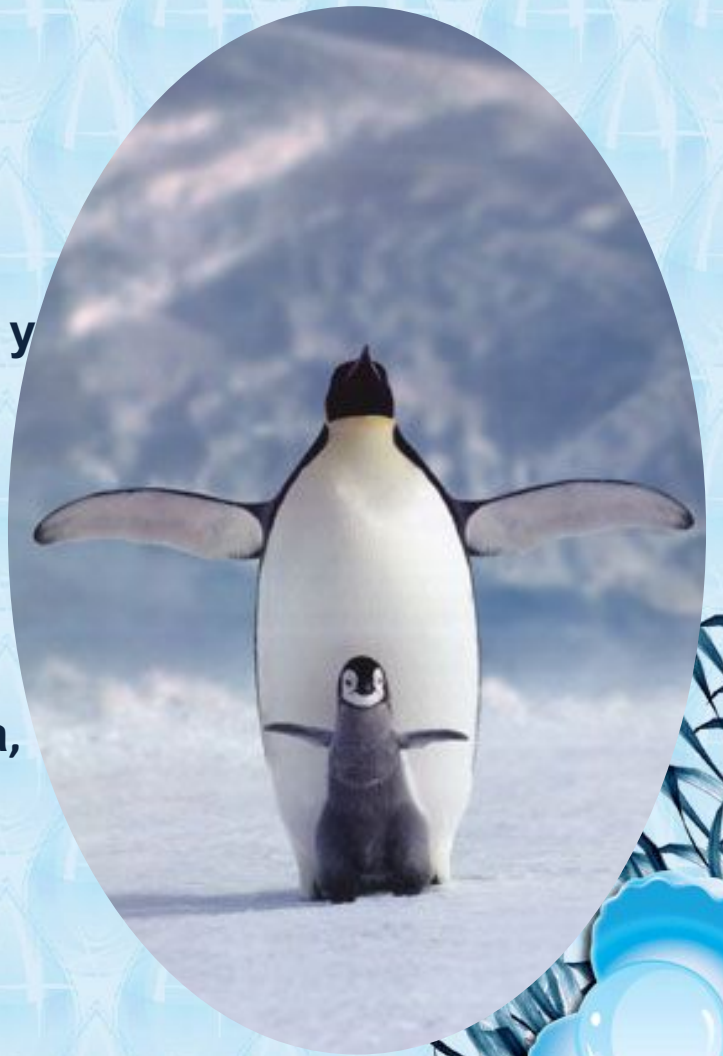
Автор: Кочубей С.Н.
ХМАО-ЮГРА



Пингвины - семейство нелетающих морских птиц, единственное в отряде пингвинообразных. В семействе 18 видов. Наиболее характерный внешний признак пингвина - это полное отсутствие маховых перьев на крыльях, которые, вдобавок, вовсе неспособны сгибаться.

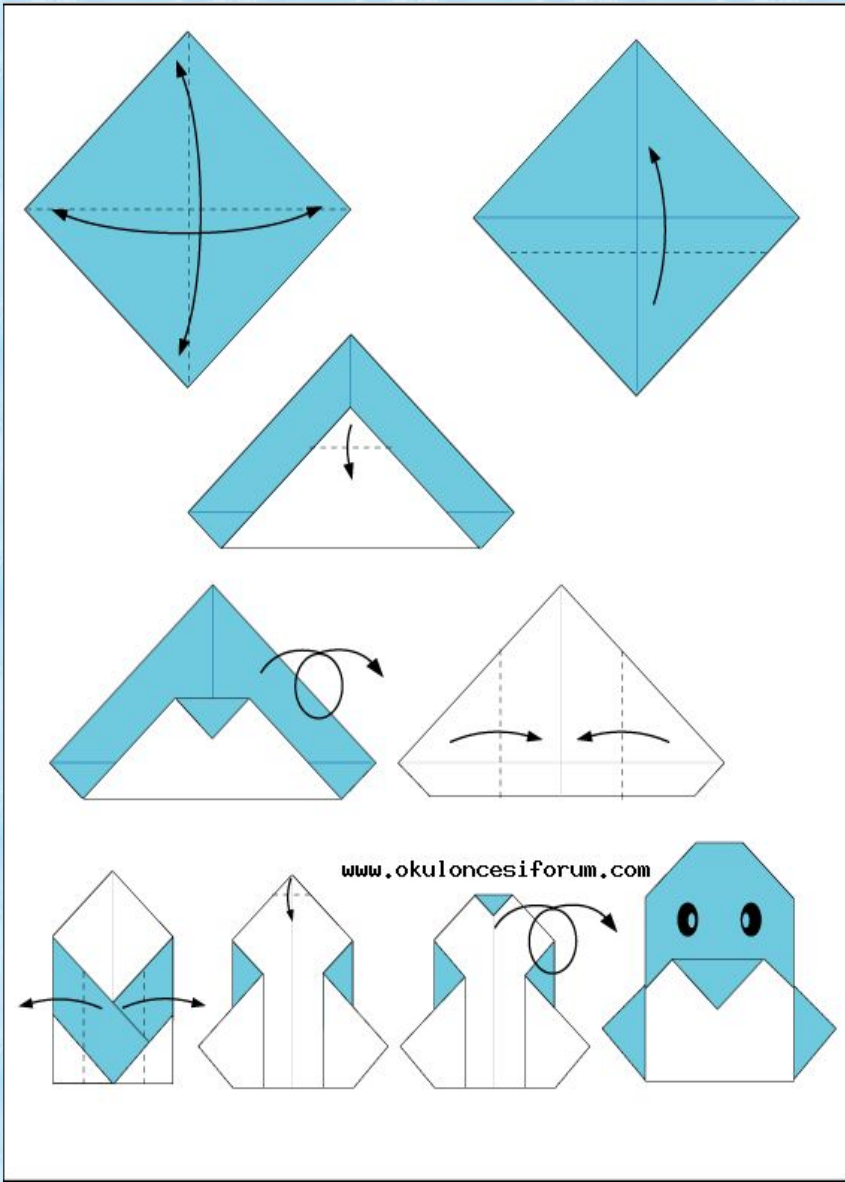


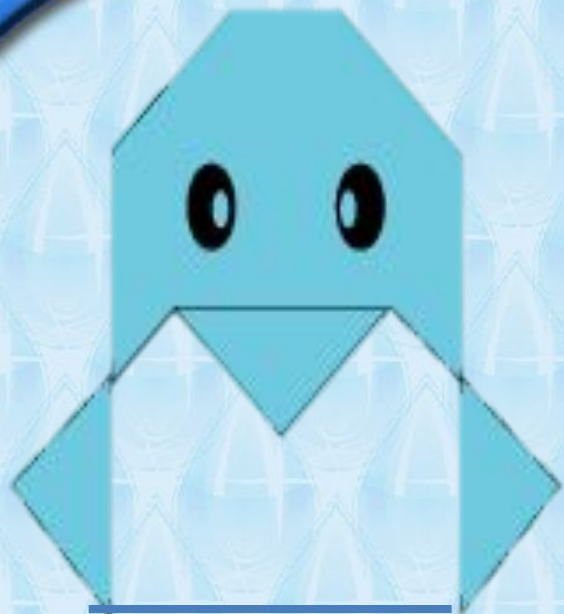
Все тело пингвина покрыто мелкими чешуеобразными перьями, большинство которых состоит из одних стержней, без опахал. Голова некоторых видов украшена пучками длинных, щетинообразных перьев, а у других рулевые перья тоже длинные. Голова небольшая, клюв длиной с голову, прямой, сильный, твердый, с боков сжат; шея средней длины, переходит в почти конусообразное туловище; ноги короткие, почти целиком заключены в кожу туловища, вследствие чего допускают лишь короткие шаги; пальцы сильно развиты, все четыре направлены вперед, но перепонкой соединены лишь три из них.



На земле птица держится вертикально, опираясь на заднюю поверхность плюсны, но при ходьбе последняя стоит почти вертикально







Спасибо за работу на уроке!

