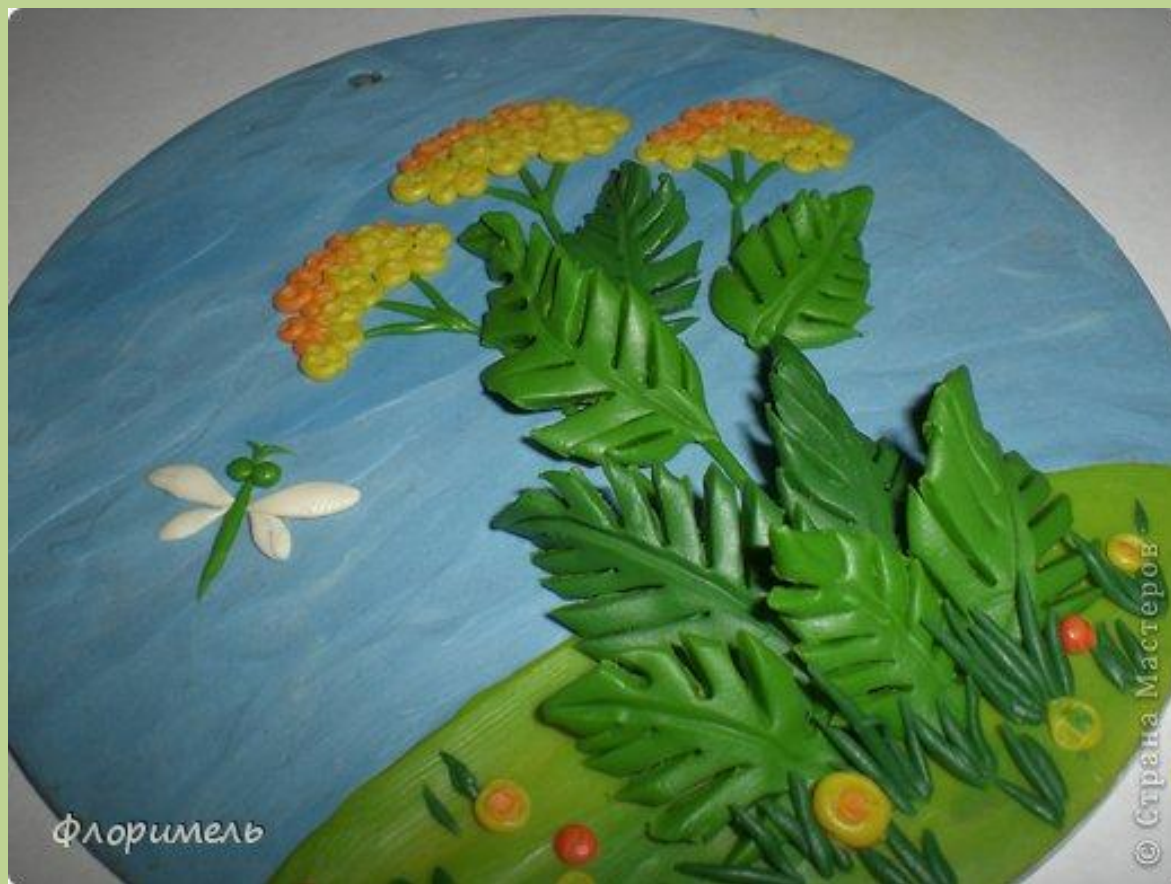


Пижма



Готовим пластилиновый фон.



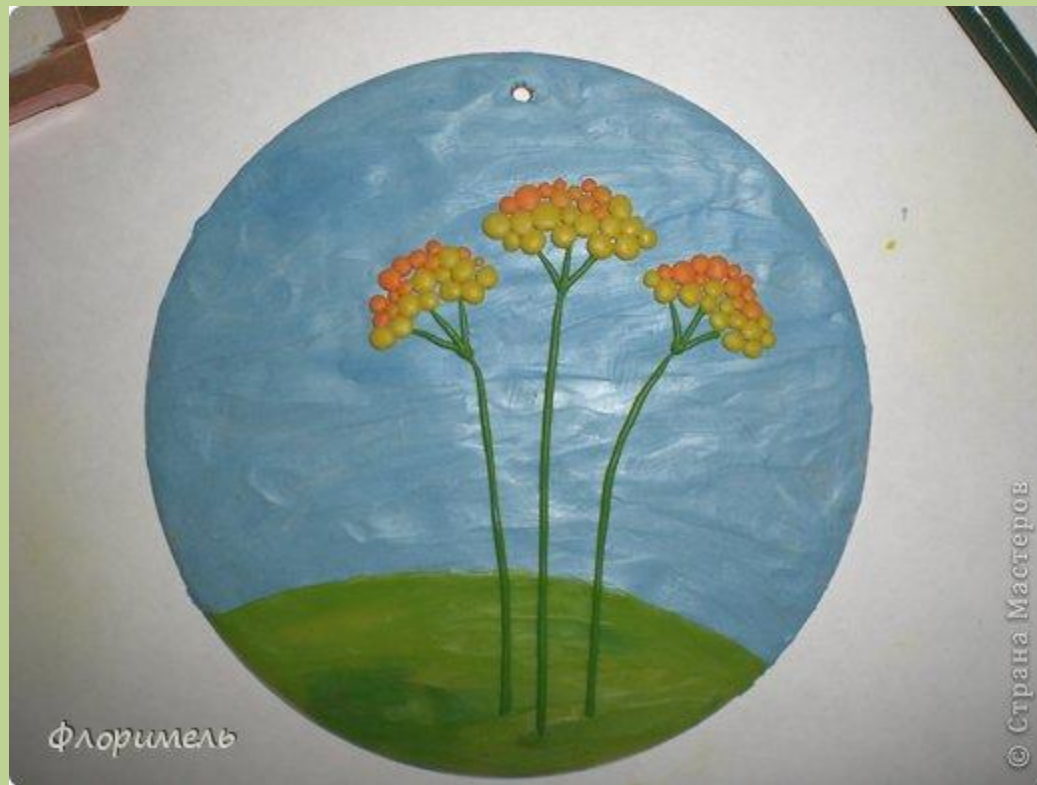
Определяем, где будут находиться соцветия.



Раскатываем стебли.



Скатываем и выкладываем
маленькие шарики. Можно
использовать только желтый
пластилин



Если есть желание, шарики можно
"потыкать" карандашом.



Далее скатываем для листика
капельку, расплющиваем ее и стеклом
по центру продавливаем линию.



А теперь опять же стеклом
ПРОРЕЗАЕМ на листе прожилки.



Аккуратно счищаем с поверхности, чтобы лист не потерял своей формы.



Листик готов. Перекручиваем его и крепим к стеблю.



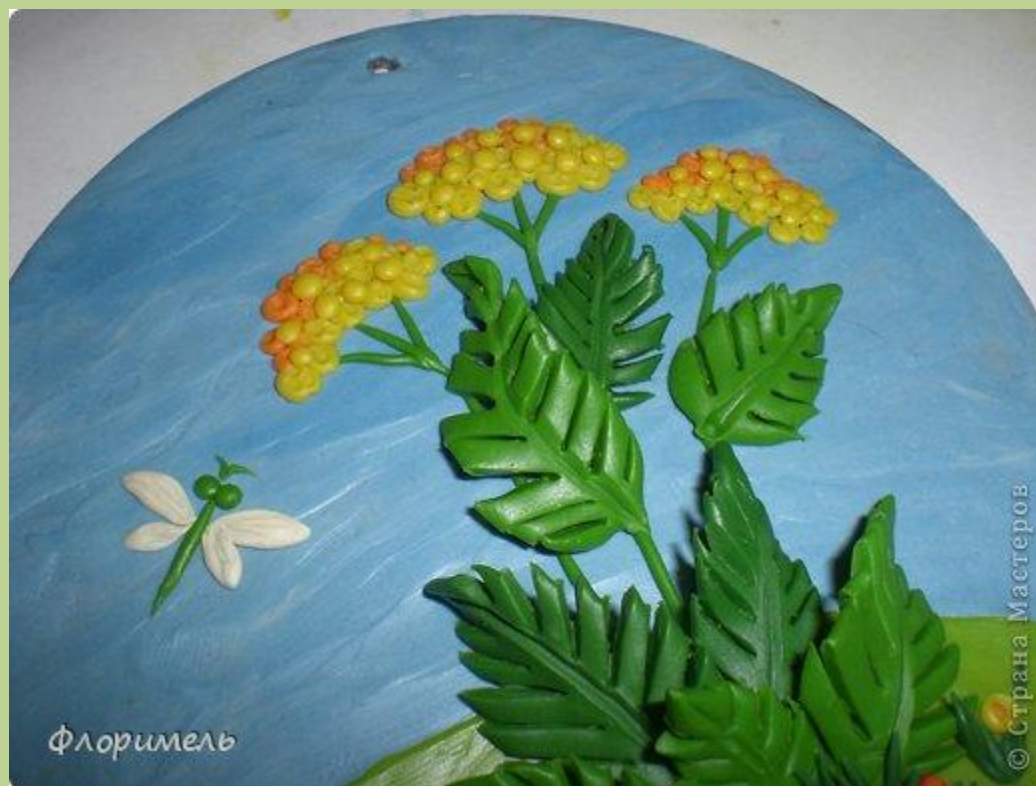
И ещё несколько листиков
вырезаем и крепим к стеблю.



Можно добавить маленьких
цвечков.



И мотылька тоже можно добавить.



ИСТОЧНИК:

http://stranamasterov.ru/node/573221?c=new_1243%2C451

**Составитель: Бажутова Н.В.,
учитель начальных классов
ГБОУ «Школа №1862»**