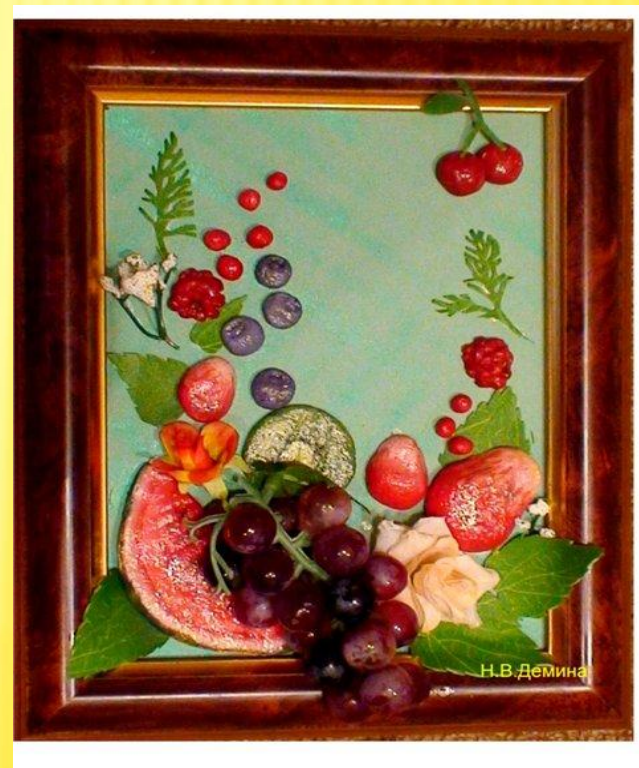


ПОДЕЛКИ ИЗ СОЛЕНОГО ТЕСТА

- В последнее время возрос интерес к искусству создания
- поделок из соленого теста. Поделки очень просты в исполнении и не требуют специального оборудования



ПОДАРКИ СВОИМИ РУКАМИ

- ~~Сделанные с любовью изделия из соленого теста~~ украшают интерьер, делая его уютнее и теплее. Они радуют глаз в качестве украшений и игрушек. Такой подарок доставит огромное удовольствие, кому угодно.







22 1 2009

ПРОСТЫЕ ИГРУШКИ ИЗ СОЛЕНОГО ТЕСТА МОЖЕТ
СДЕЛАТЬ И РЕБЕНОК, А ЧЕЛОВЕК, ДОСТИГШИЙ В ЭТОМ
МАСТЕРСТВА, МОЖЕТ СОЗДАТЬ НАСТОЯЩЕЕ
ПРОИЗВЕДЕНИЕ ИСКУССТВА.

Панно

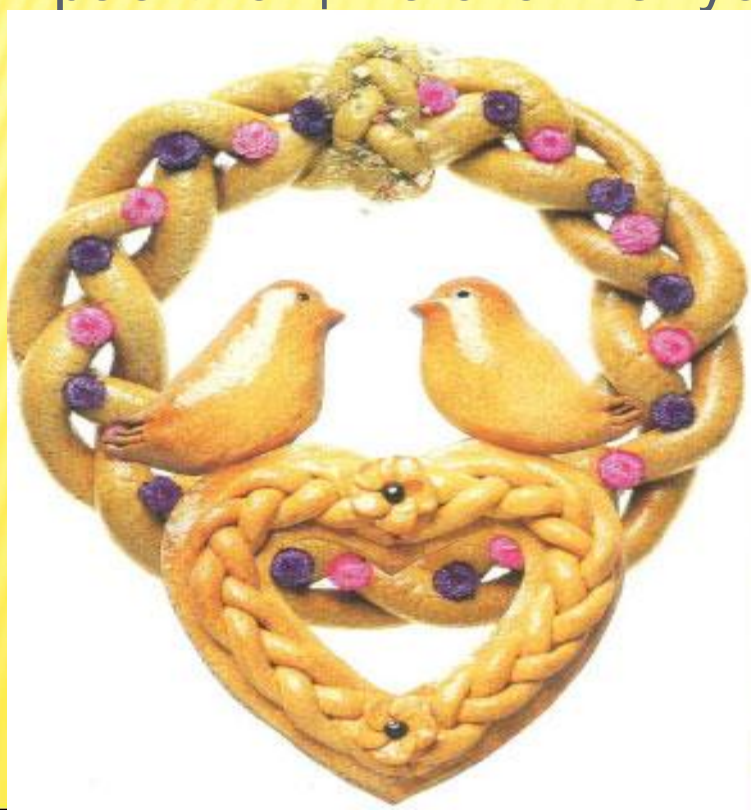


▣ Объемное изделие



ПРИЕМЫ РАБОТЫ

Изделия из соленого теста выполняют из отдельных простых элементов. Эти элементы либо вырезаются из заранее раскатанного пласта, либо скатываются и расплющиваются из кусочков теста.



ПРИЕМЫ РАБОТЫ

- Для того, чтобы склеить детали между собой, достаточно смочить поверхность соединения водой. Но если обе детали уже просушены, то их соединяют с помощью пульпы. Пульпа: сухая смесь из муки, соли, крахмала.





НЕОБХОДИМЫЕ ИНСТРУМЕНТЫ

- Рабочая поверхность должна быть гладкой и легко чиститься.
- Необходимы емкости для замешивания теста.
- Нужна скалка, стек, круглые формы – рюмки, стаканы, чашки и так далее – разных размеров. Для вырезания фигур хорошо подходят формочки для печенья.
- Кисть для соединения поверхностей с помощью воды и пульпы.
- Для придания фактуры поверхности изделия используют расческу, чайное ситечко, рельефные пуговицы, фактурные штампы.



СУШКА

- Поделки сушат в духовке электрической или газовой
- плиты. Сушка при комнатной температуре занимает много времени. Летом можно сушить поделки на солнце.
- Нельзя использовать для сушки батарею или микроволновую печь, так как изделия могут деформироваться и потрескаться.



СУШКА

- ▣ Изделия, украшенные бисером, стразами, бусами и иным, сушатся при температуре не выше 120° .
Изделия сушат в электрическом духовом шкафу при температуре 100° около часа, а в газовой духовке сушка занимает в 2 раза больше времени.
- ▣ Чтобы изделие не приставало к противню, используйте пищевую фольгу.



ЦВЕТНОЕ ТЕСТО

- Можно сделать тесто цветным. Для этого при замешивании в муку добавляется краска. Это может быть гуашь или пищевой краситель.
- Можно смешивать кусочки теста разных цветов для получения более сложных оттенков.
- Пищевой краситель при высыхании сохраняет свой цвет. Гуашь сильно бледнеет, и ее цвета становятся пастельными.



ГЛАЗУРОВКА



ГЛАЗУРОВКА

- Глазуровка не окрашивает изделие, а придает ему общий золотистый тон.
- Мы тонируем поделки смесью молока и воды. Также можно использовать яичный желток.
- Изделие покрывают тонирующей смесью при помощи кисти в тот момент сушки, когда температура доходит до 100° . Выдерживают от 30 – 60 минут.

ОКРАШИВАНИЕ

- Готовое изделие из белого теста можно покрасить гуашью или акрилом.



Таненко Гаина 2³
Андреевой Ксения 2³
Турчаниновой Мария 2³
Кобалецкой Нина 2³
Курчановой Ирина 2⁴

Вознаграждение:
Курчанова С.С.



Турчаниновой

Бидээнэ үүснүдэл 1х2 2-3 см
Тэжүүлэгч Үлэм 5"
Маманануучин Намуу 3"
Маманануучин Зураач 3"
Тэжүүлэгч Үлэм 3"
Тэжүүлэгч Үлэм 3"

