



ТВОРЧЕСКИЙ ПРОЕКТ

# «Подсвечник»

Выполнил ученик 7 класса  
Кочегуровской средней школы  
Чернянского района  
Лобов Илья

Я давно хотел создать что-нибудь оригинальное и неповторимое, что может быть полезным в доме и украсит интерьер нашего дома.



Для изготовления подсвечника надо принимать во внимание следующие факторы:



# Историческая справка

- История подсвечника начиналась просто. Человеку всегда хотелось больше света вокруг себя - и он использовал для этого живой огонь. Горящую стихию, казалось бы, невозможная вещь, уместили в маленьком фитильке свечи. С этого и началась долгая дорога этой волшебной выдумки человечества.
- Подсвечники меняли формы и материалы, облачались в самые изысканные одежды резьбы и украшений, становились величественными или воздушно нежными. Но основным в подсвечниках оставался живой огонь и его животворный свет.

# ГЕНЕРИРОВАНИЕ ИДЕЙ

Мной были исследованы различные варианты конструкций подсвечников из древесины



1



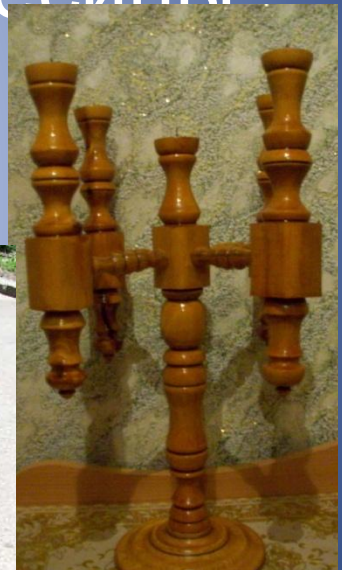
2



3



4



5

# Специализация

1

2



№	Деталь	Количество деталей	Материал	Размеры
1	Центральная часть	Сосна	1	700x500
2	Боковая часть	Сосна	4	350x35
3	Основание	Сосна	1	150x150x40
4	Штырь	Сталь	5	500x50
5	Соединяющая	Берёза	4	90x30x30

# Выбор материалов

- Для изготовления я выбираю в качестве материалов:
  - 1. древесина - сосна
  - 2. древесина - берёза.
- Для склеивания понадобится клей ПВА.
- Для придания другого оттенка - морилка
- Для лакирования воспользуемся лаком ПФ-157

# Технология изготовления подсвечника



Пиление



Разметка



Строгание

**Обработка  
древесины**

Точение

Сверление

Шлифование





# Соединение деталей

- Наиболее приемлемым для данного объекта является шиповое соединение на клею, ведь это просто и экономично, да и нагрузка на изделие небольшая.



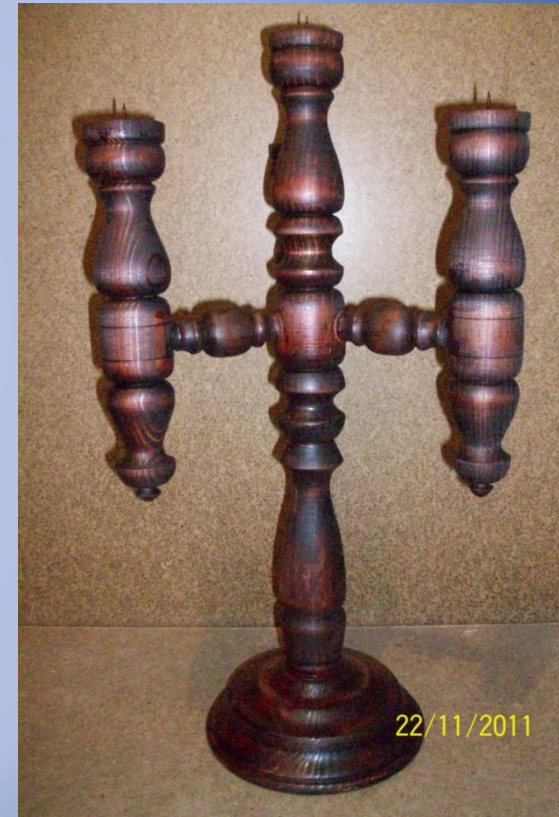
# Отделка изделия

- Для данного изделия наиболее приемлемо покрытие морилкой и лакирование глянцевым лаком



# Экологическое обоснование проекта

- При выборе материалов проекта я учитывал их экологическую безопасность.
- Технология изготовления при соблюдении техники безопасности и санитарно-гигиенических норм также является безопасной.



# Реклама

- Перед вами - не просто творенье,
- Человеческих рук сочиненье,
- Представляем Вами подсвечник,
- Качественный, функциональный



*Оценивая свое проектное изделие, могу сказать, что я удовлетворён результатом своей работы. Подсвечник удалось выполнить в соответствии с замыслом. В целом изделие оставляет впечатление целостности и гармоничности.*