

Образовательная среда музея Шелтозёрский вепсский этнографический музей им. Р. П. Лонины



Презентация выполнена магистрантом 2 курса программы «Сравнительное образование» Гусевой Г.А.

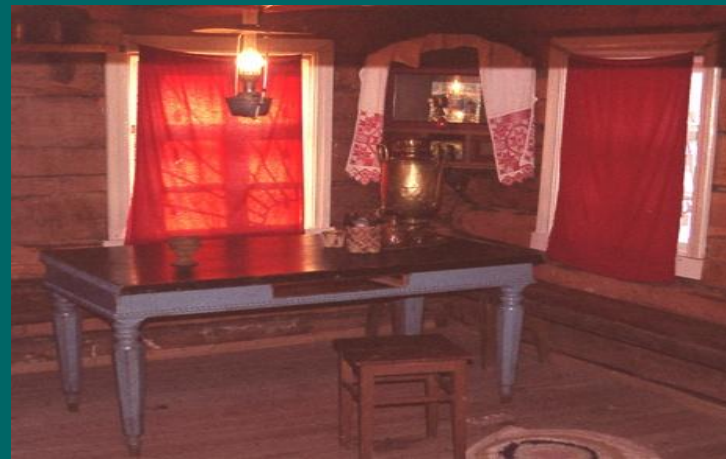


**Первый директор
музея, историк,
исследователь
Александр Павлович
Максимов.**



**Краевед,
писатель,
собиратель
вепсского
фольклора
Рюрик Петрович
Лонин
(1930-2009) -
справа**

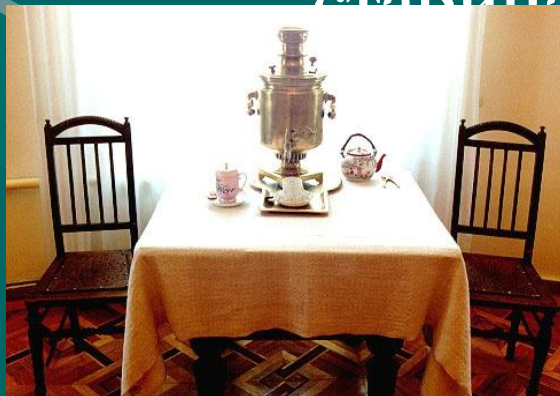
Интерьеры вепсского крестьянского жилища конца 19 – начала 20 века.



Выставка Одежда к.ХІХ - нач.ХХ в.



Выставка «Медная сторона»



«На всякий случай - свой обычай». Семейная обрядность народов Карелии середины XIX – начала XX в.



Экскурсии.

- Обзорная экскурсия по Вепсскому музею для дошкольников, школьников, студентов, взрослых, иностранных туристов.
- Тематические экскурсии для дошкольников, школьников, студентов, взрослых, иностранных туристов.
- Пешеходная экскурсия «Шелтозеро – старинное вепсское село. Малые деревни».
- Пешеходная экскурсия по селу Шелтозеро «Дорога к храму» (с посещением подворья Благовещенского Ионо-Яшезерского мужского монастыря).



Мероприятия музея

Вепская свадьба

40-летие музея

65 лет освобождения Карелии

"Зарница-2011"

Присвоение имени Р.П.Лонина музею



Спасибо за внимание!

