

ГБОУ НАО «Средняя школа №1 г. Нарьян-Мара им. П.М. Спирихина»»

Объёмная мозаика из гофрированной бумаги

ФИЛИН НА ВЕТКЕ

Учитель

Артыкова Дильбар
Саидалиевна

Нарьян-Мар
2019

КТО ЭТО?

Живет в лесу,
Ухает, как
разбойник;
Люди его боятся,
А он людей боится.

Днем молчит,
Ночью кричит,
По лесу летает,
Прохожих пугает.



ФИЛИН

Крупная хищная птица (размах крыльев — до 2 м, масса — более 4 кг), ведущая ночной образ жизни. Распространен широко по всей стране.

Гнезда птица устраивает на земле, в расщелинах скал, дуплах, в пустых пнях.

Птенцов выкармливают самка и самец, приносят им сусликов, пищух, полевок, тушканчиков, хомячков, мелких птиц.

Реже филин нападает на зайцев, а иногда на таких хищников, как корсак.

Как и большинство других видов сов, филин вылетает на охоту после заката солнца.

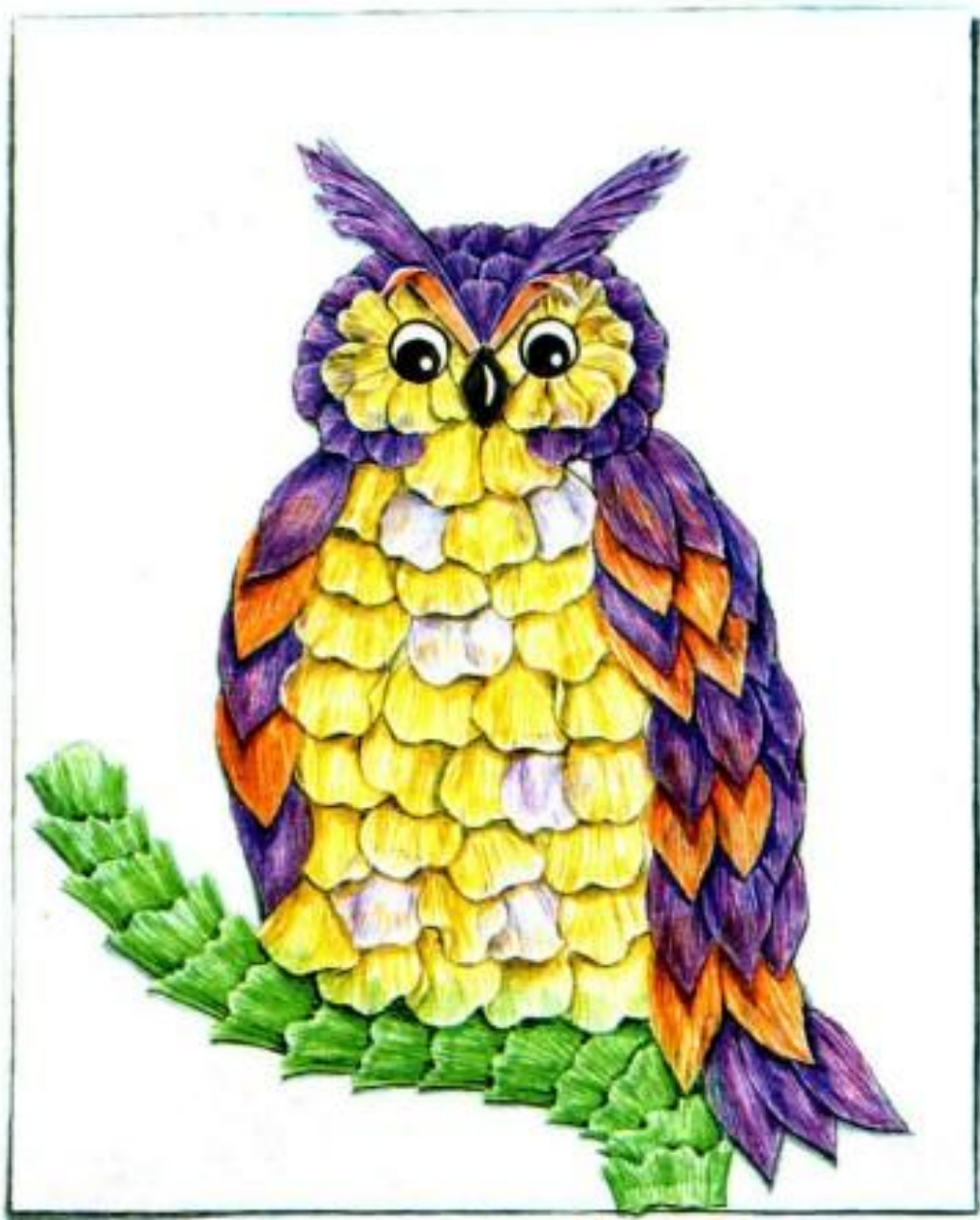


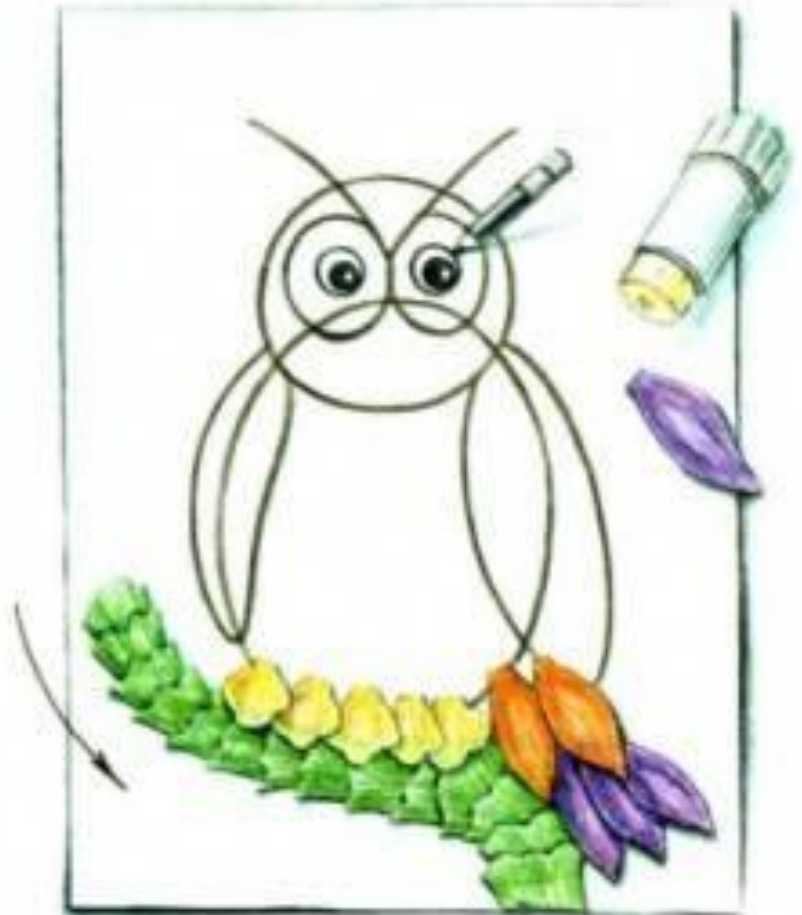


Добычу высматривает в полете, летает низко над полями или опушками леса, чаще внутри леса. Полет его бесшумный, и появляется филин всегда неожиданно. Заметив добычу, резко пикирует и хватает ее когтистыми лапами. Позволяет ему охотиться в сумерках очень хорошо развитое зрение.

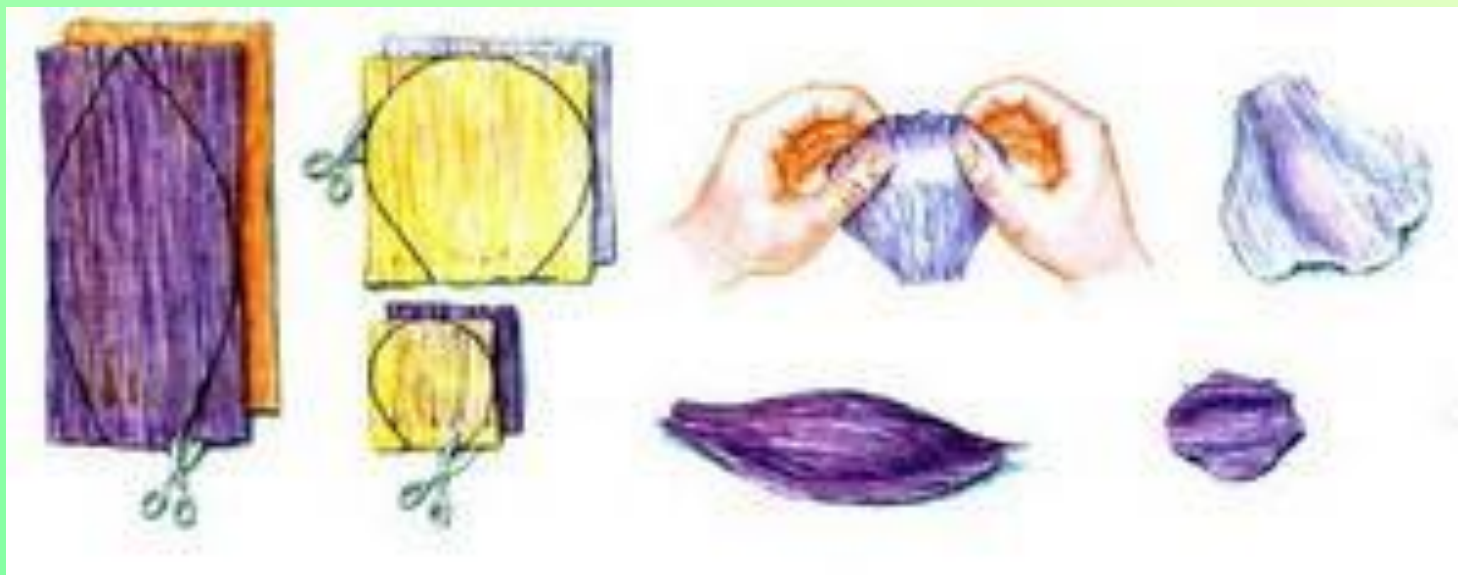
Эта
великолепная
птица
нуждается в
строгой охране,
особенно
последние
пары,
сохранившиеся
в европейской
части страны.
Занесен в
Красную книгу
России.







заготовки для перьев



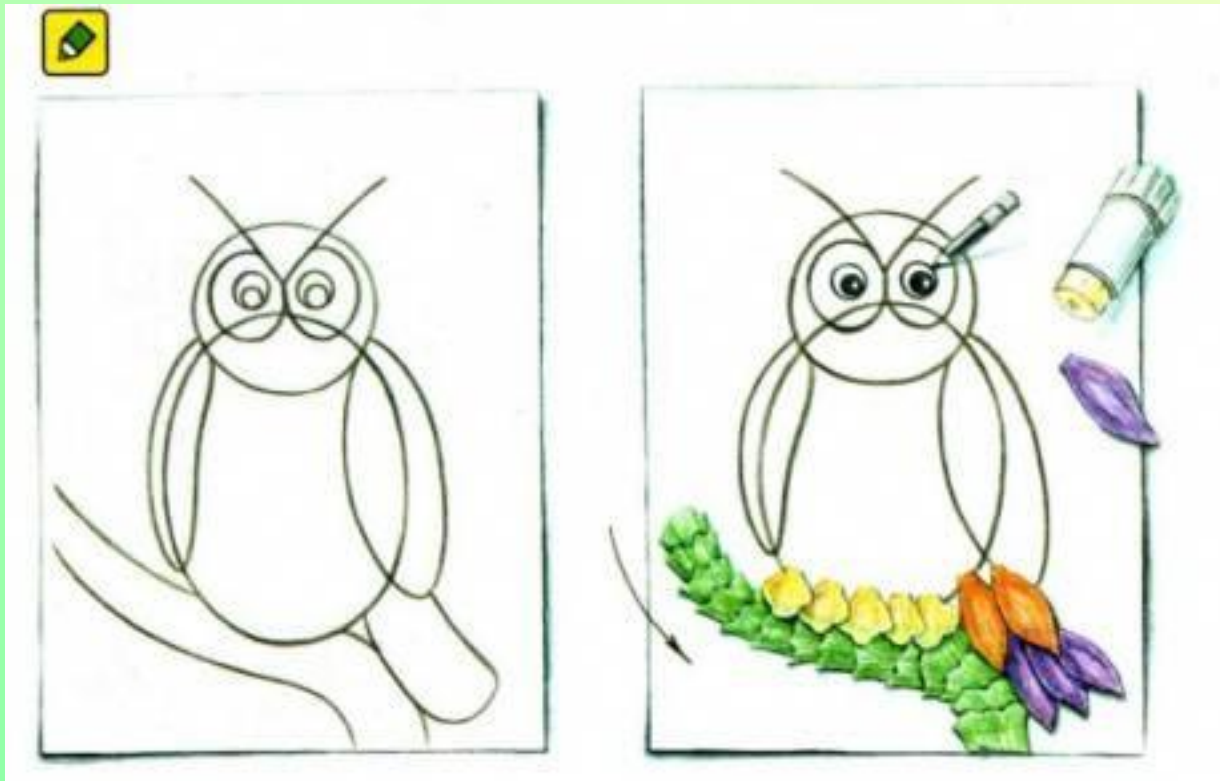
Слегка растяни края

ЗАГОТОВКИ ДЛЯ ВЕТКИ

БРОВИ И КЛЮВ

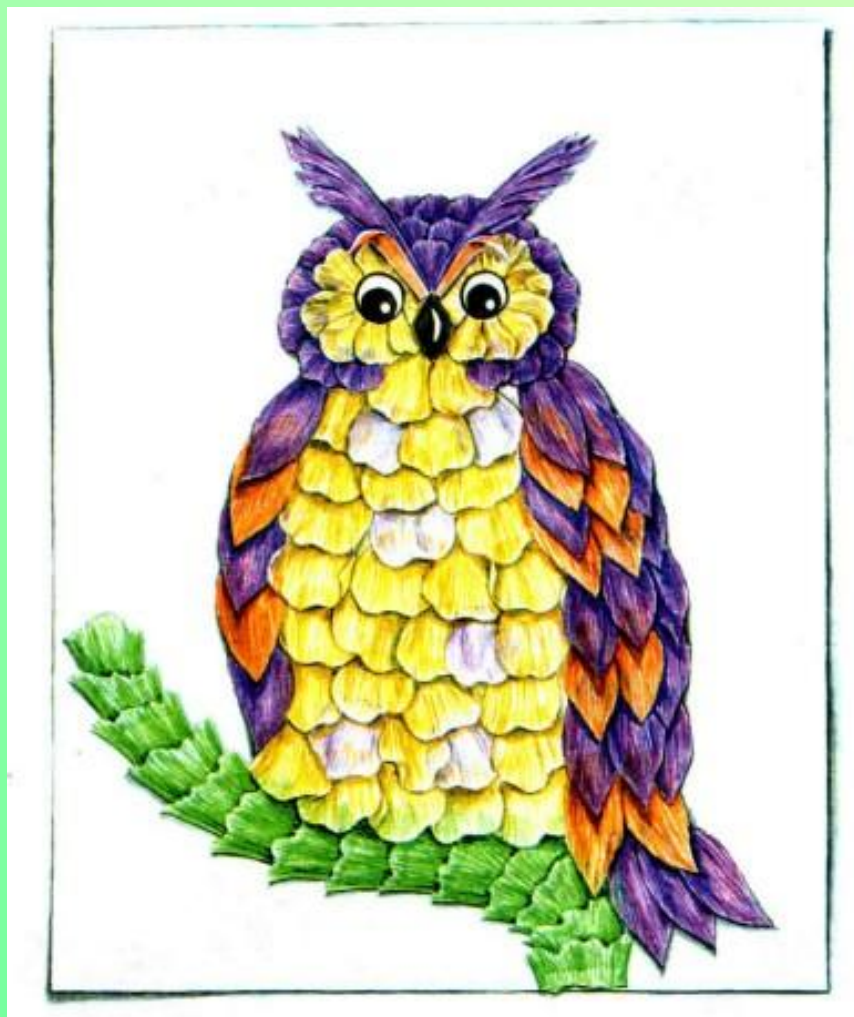


Кусочки веточек лучше
отрывать пальцами...



Наклеивать заготовки начинай с ветки. Затем – туловище снизу вверх, перья вокруг головы и вокруг глаз, брови, клюв.

На грудку наклеивай перья выпуклой стороной вверх, а на крылья и голову – выпуклой стороной вниз.



МОЛОДЦЫ!

ИСПОЛЬЗОВАННЫЕ РЕСУРСЫ:

<http://school.xvatit.com/images/thumb/f/f6/10.04-7.jpg/460px-10.04-7.jpg>

<http://upload.wikimedia.org/wikipedia/commons/thumb/7/78/Eagle.owl.arp.750pix.jpg/200px-Eagle.owl.arp.750pix.jpg>

<http://ptici.narod.ru/ptici/filin.html>

<http://www.ecosystema.ru/08nature/birds/087.php>