



# Архитектурная керамика Израец



**Изразцы** — керамические (глиняные) плитки, разновидность кафеля, предназначенная для облицовки стен, печей, каминов, фасадов зданий.





Лицевая поверхность изразцов может быть гладкой или рельефной.



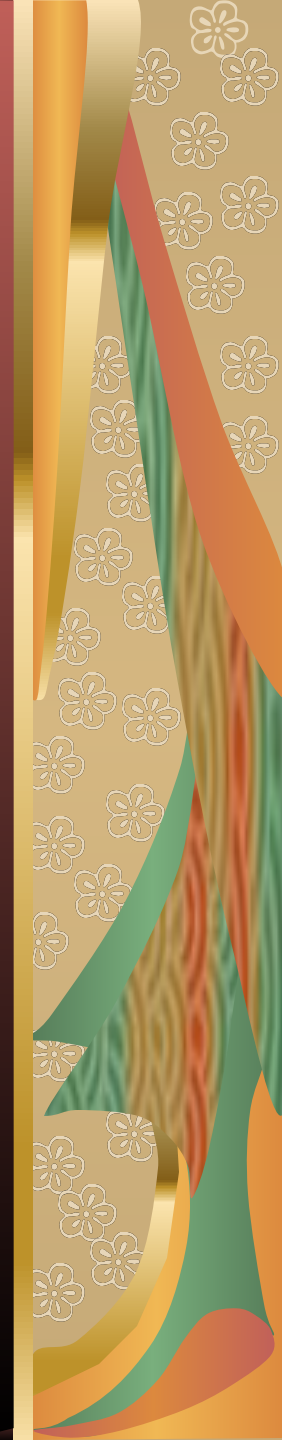
Изразцовые печи появились на Руси в конце XVI века. Они выполняли не только отопительную, но и декоративную функцию.

Такие печи украшали залы дворцов и самых богатых домов.

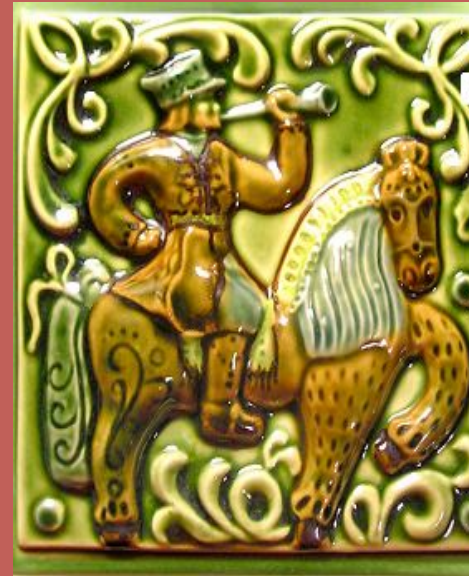




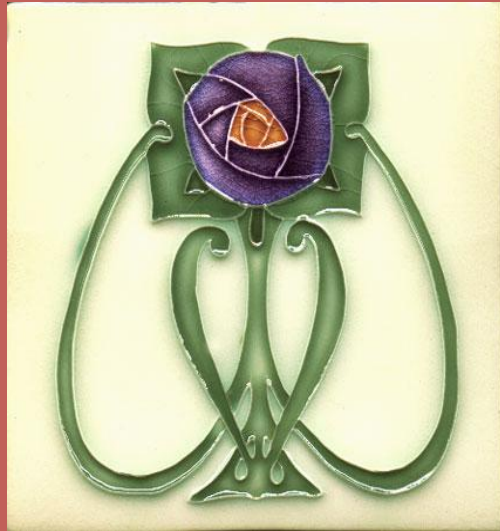
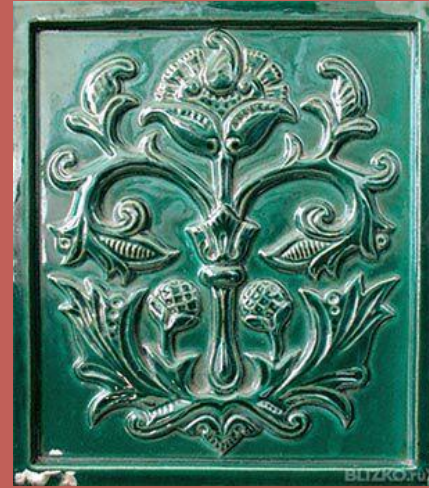
# Современные каминны













# панно из изразцов

