

Тема: «**Вышивка.**

**Выполнение стебельчатого шва»**

Подготовила учитель  
филиала МКОО «Старомостякская  
СШ» в с. Мосеевка  
Сайфуллина Розалия Камилевна

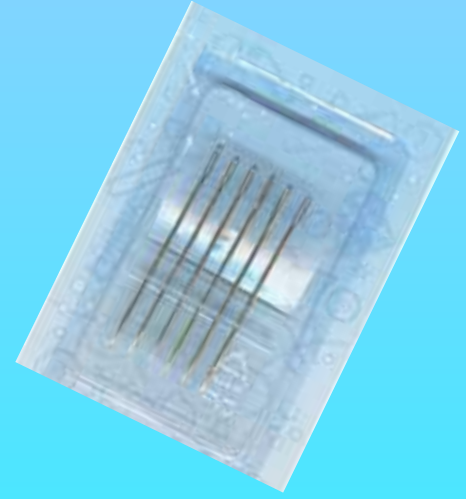
# Цель урока:

1. Познакомить с историей возникновения вышивки, как одним из самых древних видов народного искусства;
2. Научить вышивать стебельчатым швом;
3. Воспитывать любовь к ручному труду.



# 1. Проверка оборудования

## 2. Инструктаж по ТБ



# Виды вышивания



лентами



гладью



крестиком





# Машинная вышивка

**Вышивка гладью  
шёлковыми нитями**



<http://silk.pp.ua>

# История возникновения

# ВЫШИВКИ

- Вышивание — один из самых распространенных видов народного искусства. Его возникновение связано с появлением первого стежка, сделанного первобытными людьми при скреплении шкуры убитого мамонта. Действие, первоначально предназначавшееся только для пошива одежды, постепенно приобрело дополнительное применение — декоративное. Женщины не хотели ходить в одинаковых нарядах, а поскольку разнообразие материала оставляло желать лучшего, они начали украшать свою одежду при помощи вышивки.











## Древняя Русь





рубаша



полотенце



сарафан



## Орнамент древней Руси





# Татарская вышивка



Намазлык



Чаршау



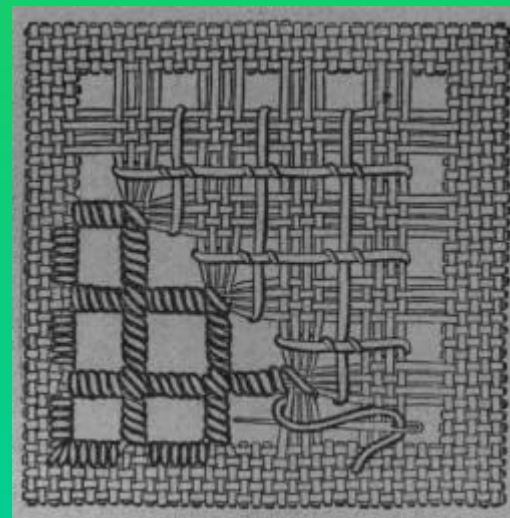
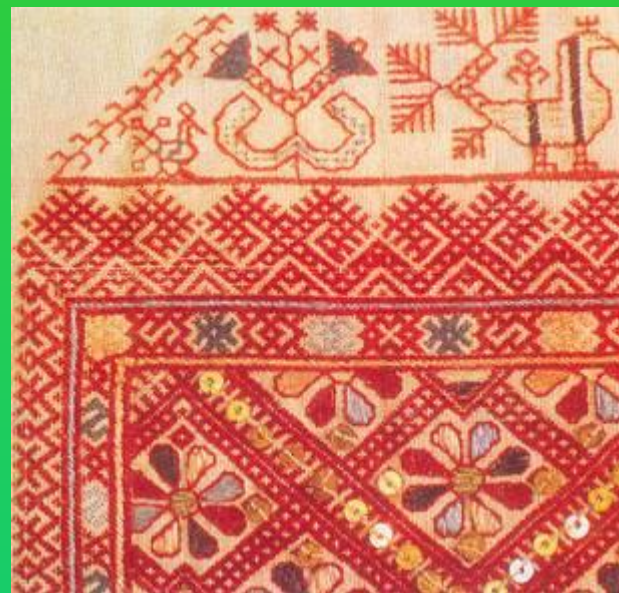
# Женский калфак



тубетейка

# Вышивка по выдергу

## Тамбурная вышивка





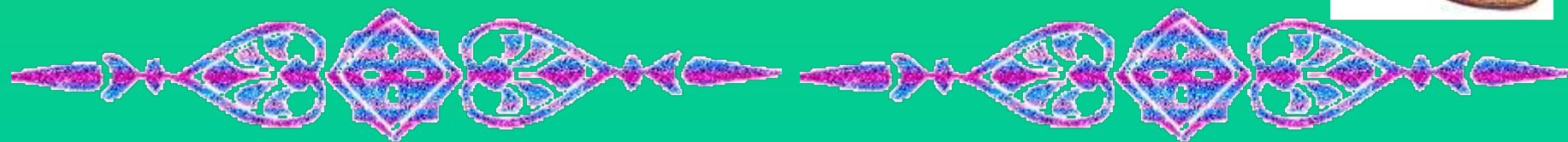
# Вышивка золотом



# Вышивка шелковой нитью





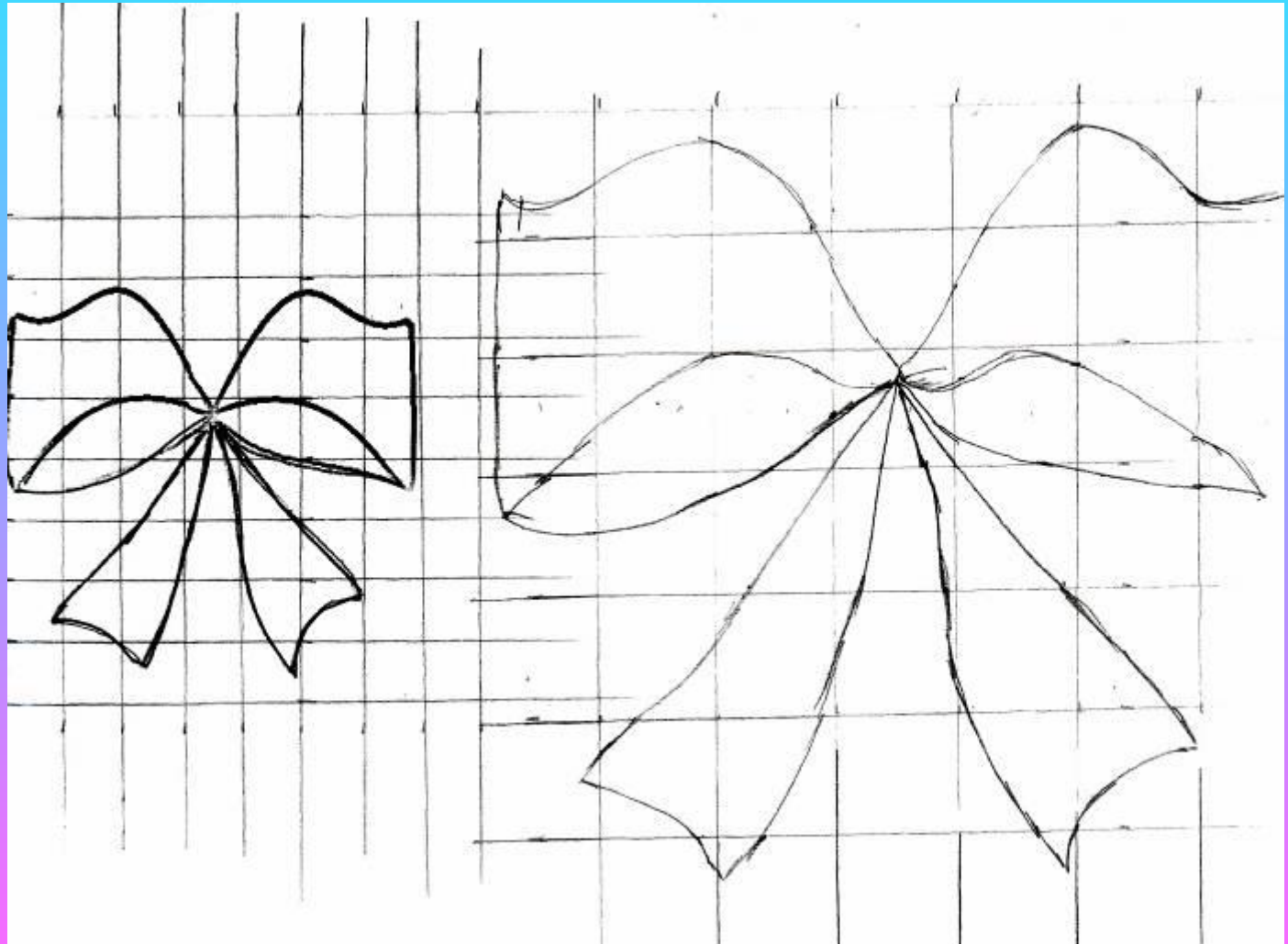


## Практическая работа

- 1. Подбор рисунка, увеличение (методом разбиения на клетки), перевод на ткань (копирование)
- 2. Подбор цветов и ниток по рисунку, ткани по размеру.
- 3. Вышивание элемента по технологической карте

## Практическая работа

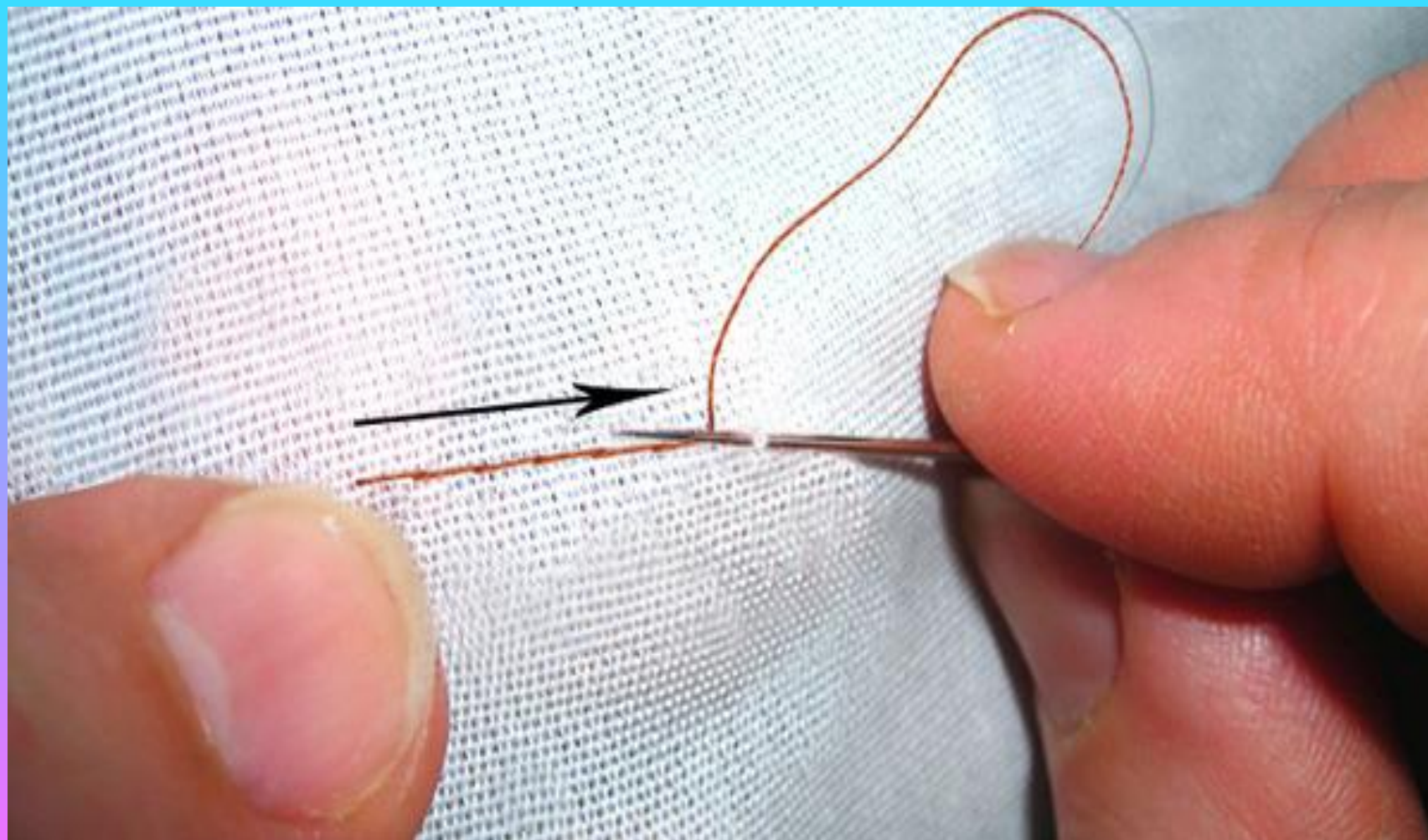
- 1. Подбор рисунка, увеличение (методом разбиения на клетки), перевод на ткань (копирование)

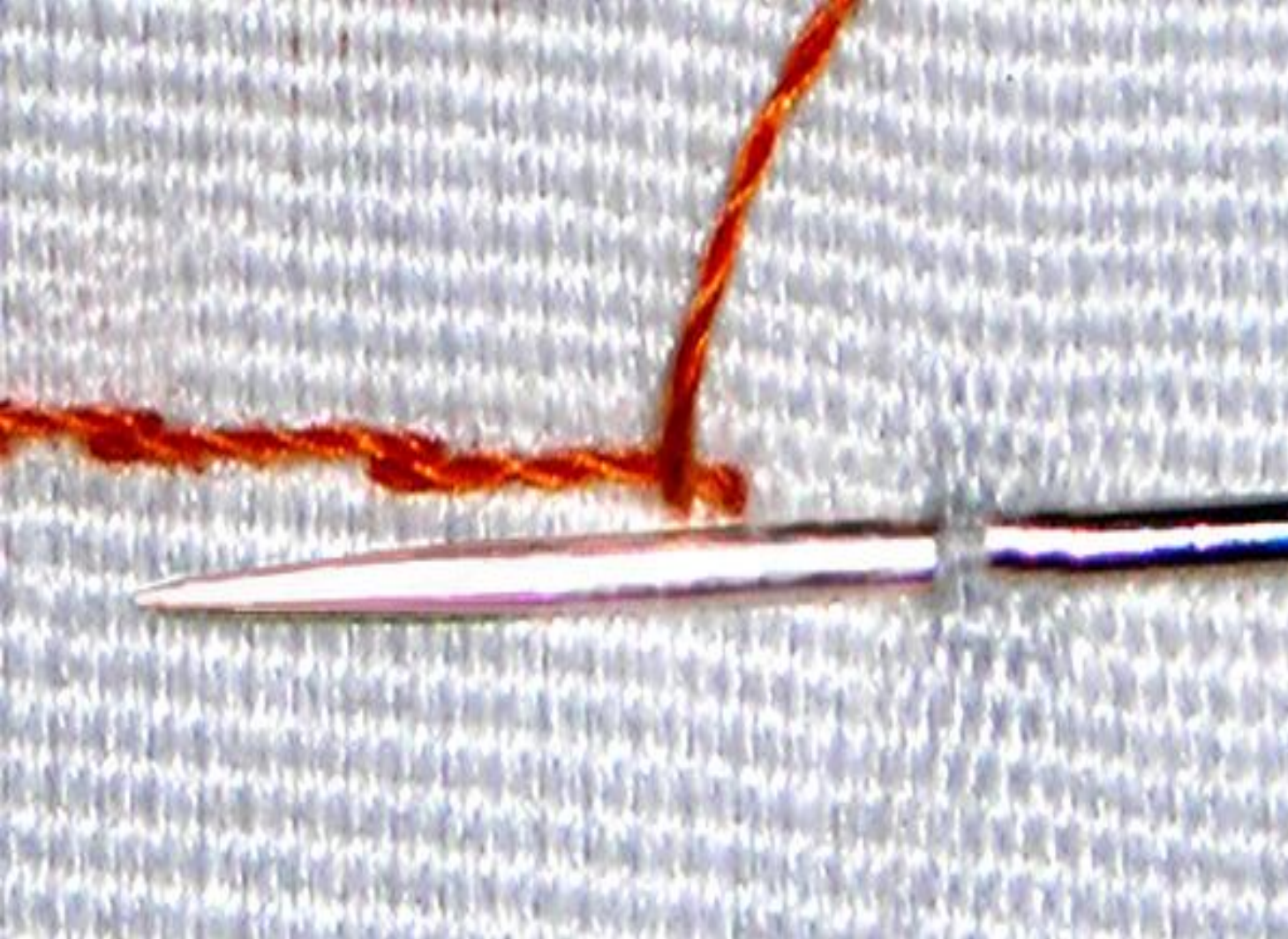




# Технология вышивания стебельчатым швом

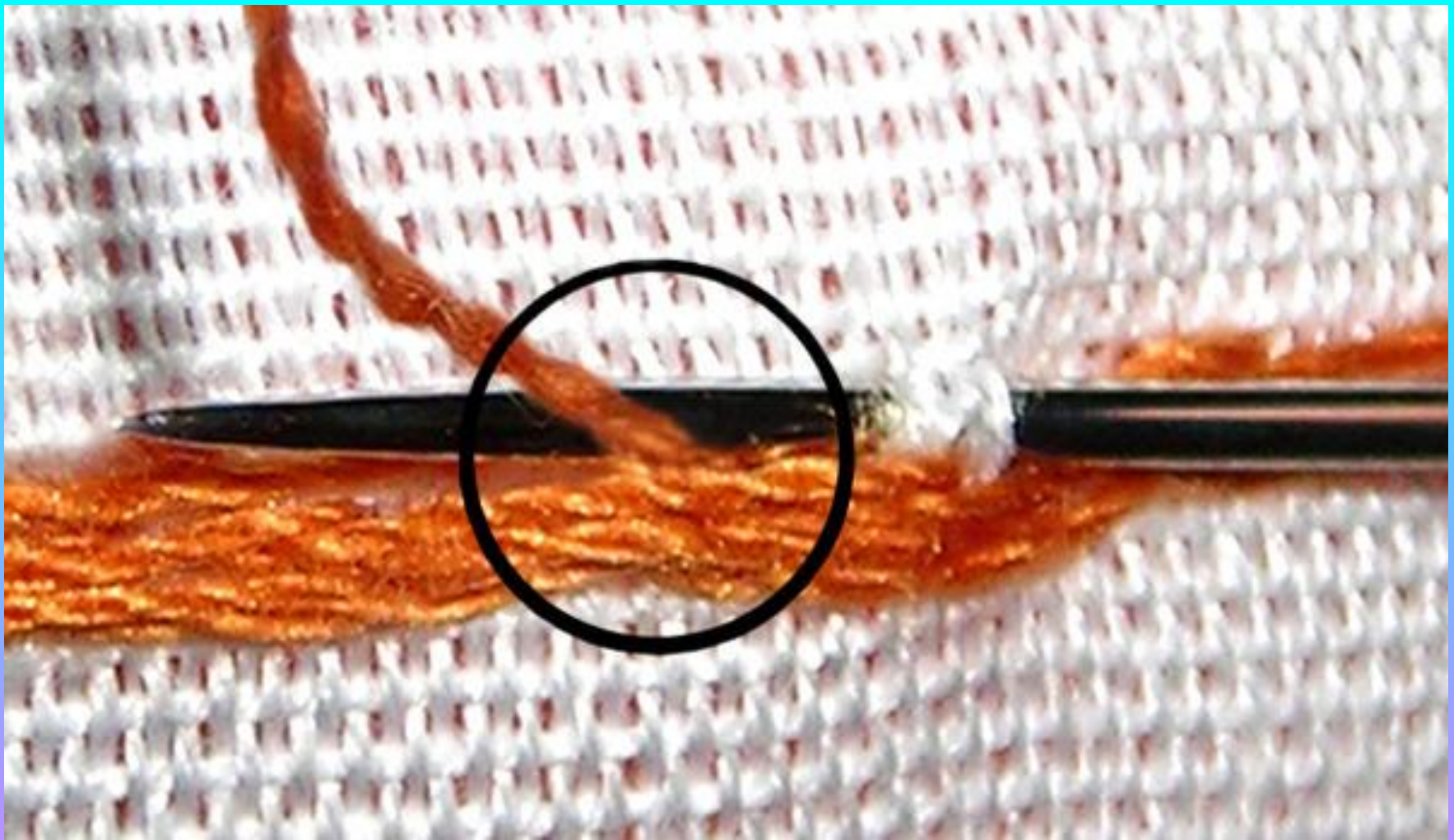
1





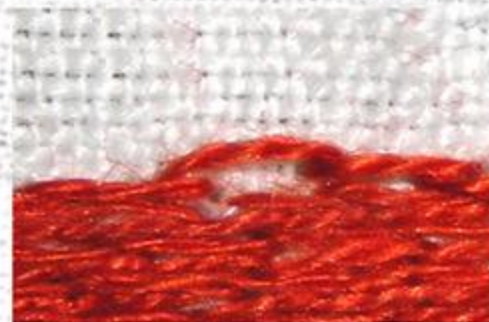
Ведущая нить очень проста и состоит из стежков с обратным захватом ткани, выстраиваясь в линию



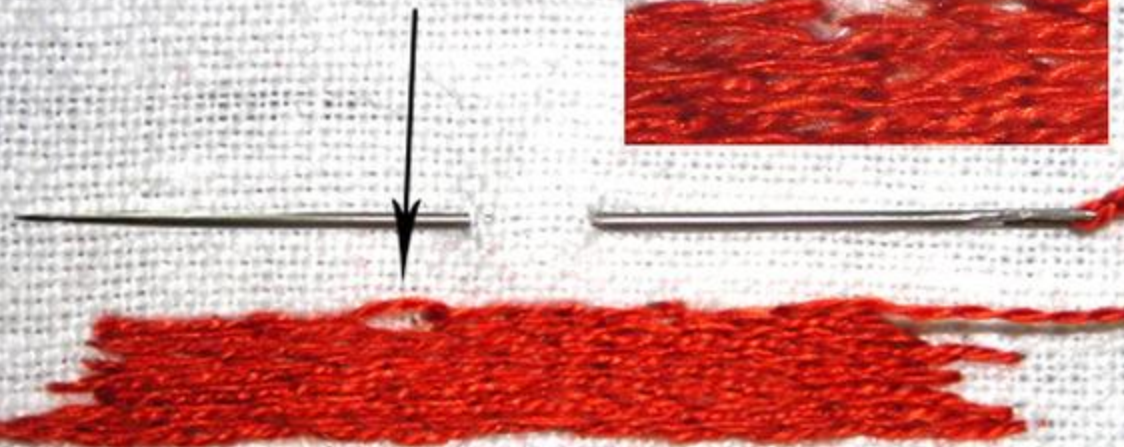


**Обратите пристальное внимание: При каждом стежке нить должна оставаться между иглой и полотном вышитых рядов, как указано на рисунке что поможет предотвратить отслоения ведущей нити от основного полотна, избежав просветов между рядами проложенных стежков**

Отслоение



Ошибка!!!



Исправление



Прижать отслоение





# Заполнение круга







**Ошибка!!!**



**Отслоение**



**Исправление**



**Вод иглы под предыдущие ряды.**





**Домашнее задание:**  
Вышить рисунок по  
технологической карте  
и получить данный  
результат:

# Список литературы:

- <http://silk.pp.ua/> Вышивка гладью
- <http://ethnoboho.ru/slavyanskiy/russkaya-> Русская народная  
ВЫШИВКА
- <https://www.livemaster.ru/topic/1709759-> Традиционные  
орнаменты вышивки крестом
- <http://mirznanii.com/a/285726/> Татарский народный орнамент
- <http://kdnk.volgograd.ru/current-activity/cooperation/news/140537/>  
Калфак своими руками