

Декоративно-прикладное искусство



Большакова А.М.

ЖОСТОВО

Жостово, село в Московской области, близ железнодорожной станции Лобня.



Городецкая роспись



Городецкая роспись по дереву –
Знаменитый народный
промысел
Нижегородского края.

Он получил развитие во второй
половине 19 века в заволжских
деревнях по речке Узоле близ
Городца.



Хохломская роспись



Этот промысел был основан в
лесном Заволжье,



на территории нынешнего
Коверинского района
Горьковской области.



Гжель

Гжель Название промысла связано с целым районом Подмосковья,



где издавна почти всё население деревень делало гончарную посуду, черепицу, израсцы.



А с середины XVIII века гжельские мастера освоили технику майолики,



**позволяющие изготавливать посуду с
многоцветной росписью по белой
эмали.**



**Со второй половины 19
века работы гжельских
мастеров**

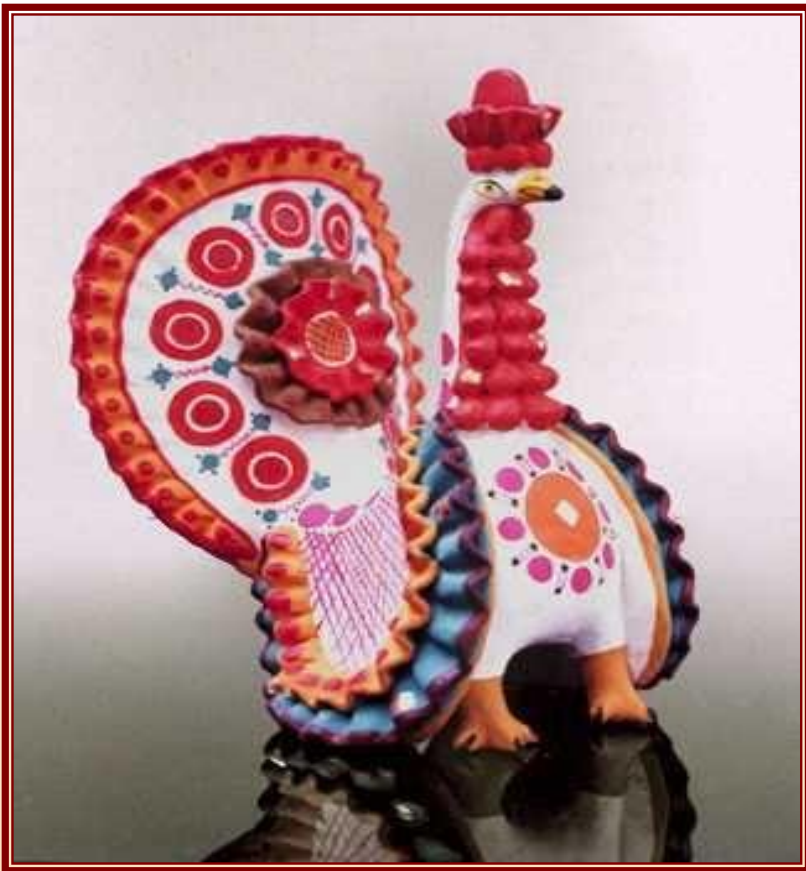
**перестраиваются на
сдержанную гамму
росписи с господством в
ней синего кобальта.**



Дымковская игрушка



Его название связано с селом
Дымково, что находится близ города
Кирова (бывшая Вятка).



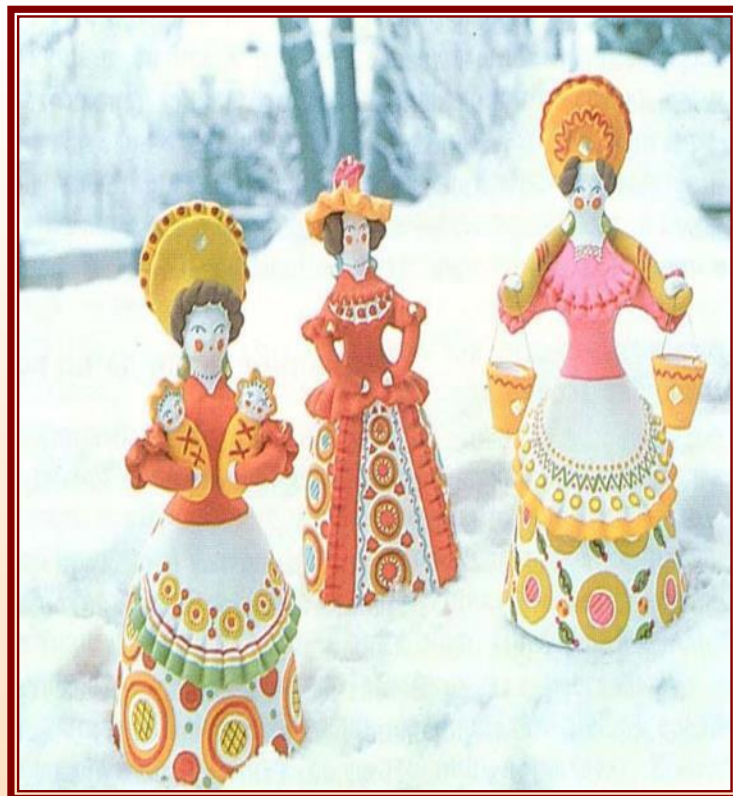
**Здесь местные мастерицы
издавна лепили глиняную
игрушку,**



**которая распродавалась на
празднике проводы зимы.**

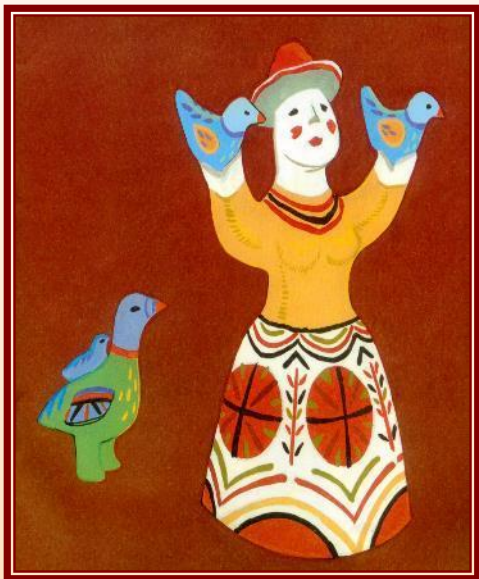
Многие игрушки делали как свистульки.

Да и сам праздник назывался «Свистунья».



**Весёлые игры, торговля,
шум, свист
Символизировали приход
весны и общую
Радость людей.**

Каргопольская игрушка



Каргополь – древний город в
Архангельской области. Раньше
это был широко известный боль
шой

торговый и культурный
центр Русского Севера.

От тех
времен остались
величественные храмы и соборы.





**В окрестных деревнях
издревне изготавливали
глиняные игрушки,
которые в далёком
прошлом имели**

**какое – то отношение к
первобытным
обычаям, связанных с
культурой плодородия.**

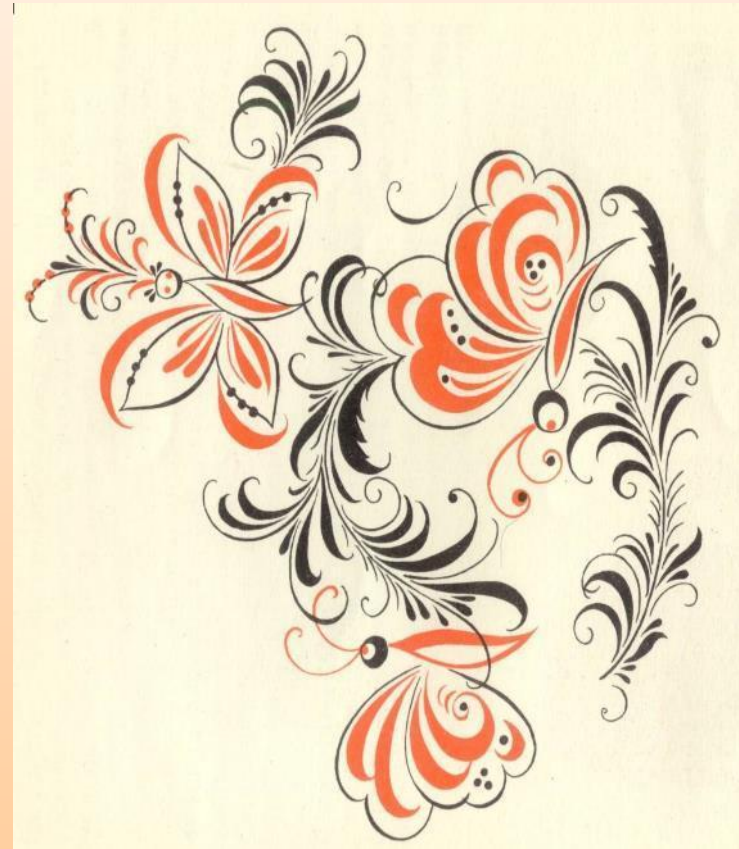


Игрушки каргопольских мастеров в большинстве своём – одиночные фигурки, иногда два – три персонажа, связанных единым сюжетом и каким – то несложным действием.



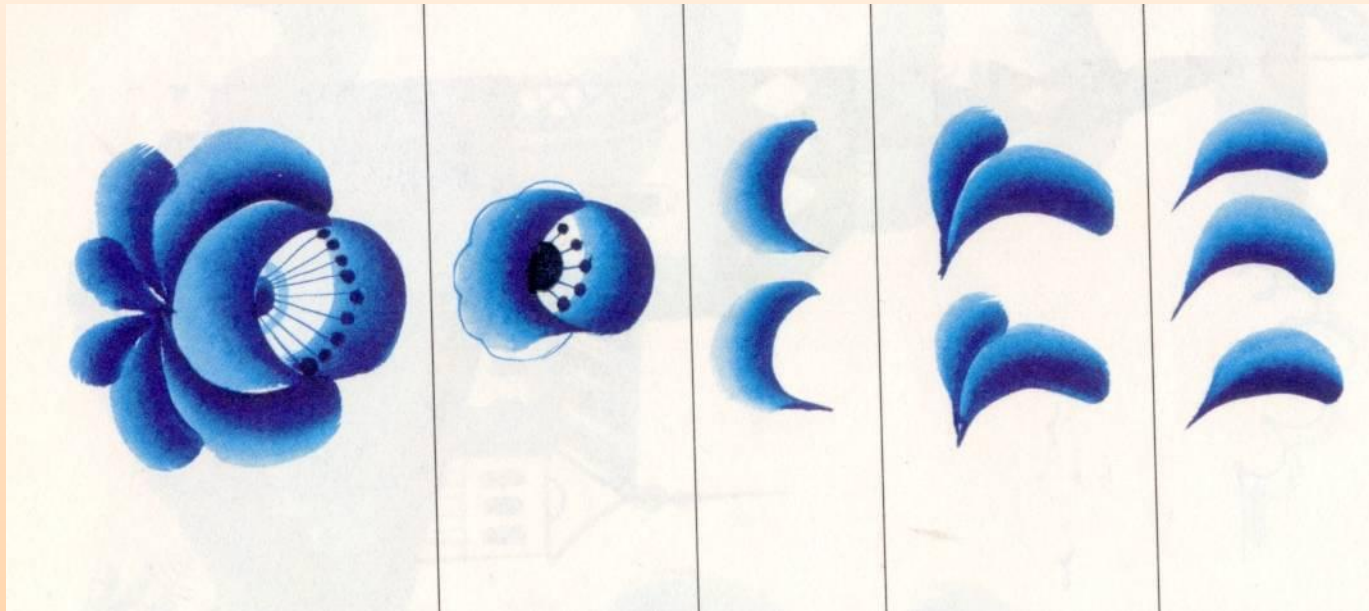
Самым распространённым и любимым детворой на Каргополье были свистульки – утушки. Лепили их к шумным ярмаркам.

**Рассмотрите элементы и
назовите вид
декоративно-прикладного
искусства.**



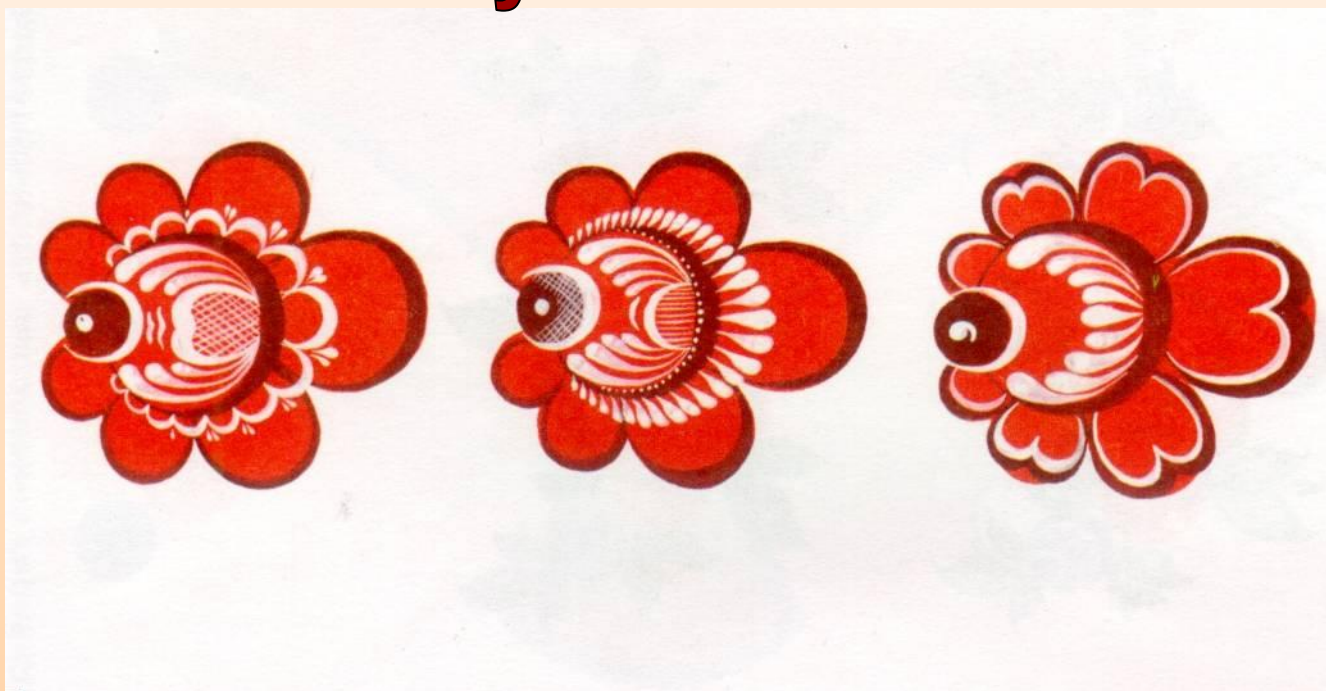
Хохломская роспись

**Рассмотрите элементы и
назовите вид
декоративно-прикладного
искусства.**



Гжель

**Рассмотрите элементы и
назовите вид
декоративно-прикладного
искусства.**



Городецкая роспись

**Рассмотрите элементы и
назовите вид
декоративно-прикладного
искусства.**



Каргопольская игрушка