

Московский государственный университет

им. М.В. Ломоносова



Казахстанский филиал

Направление «Экология и природопользование»

Производственная практика ТЭЦ-2 АО «Астана-Энергия»

Студентка 4-го курса: *Жанат Гульжан*

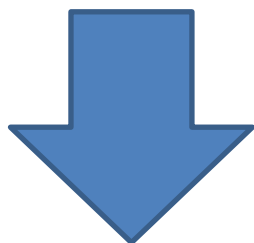
Научный руководитель: *к.г.н., с.н.с. Пузанова Татьяна Алексеевна*

- **Цель:** Изучение влияния угольной ТЭЦ города Астаны на городские почвы.

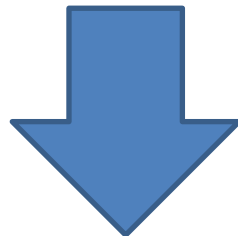
- **Задачи:**

1. Изучить структуру ТЭЦ-2 АО «Астана-Энергия»
2. Собрать необходимый материал по выбросам предприятия и систематизировать данные
3. Отобрать образцы приповерхностных горизонтов почв и зольных отвалов.

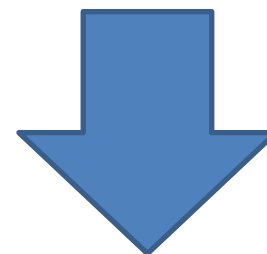
АО «Астана-Энергия»



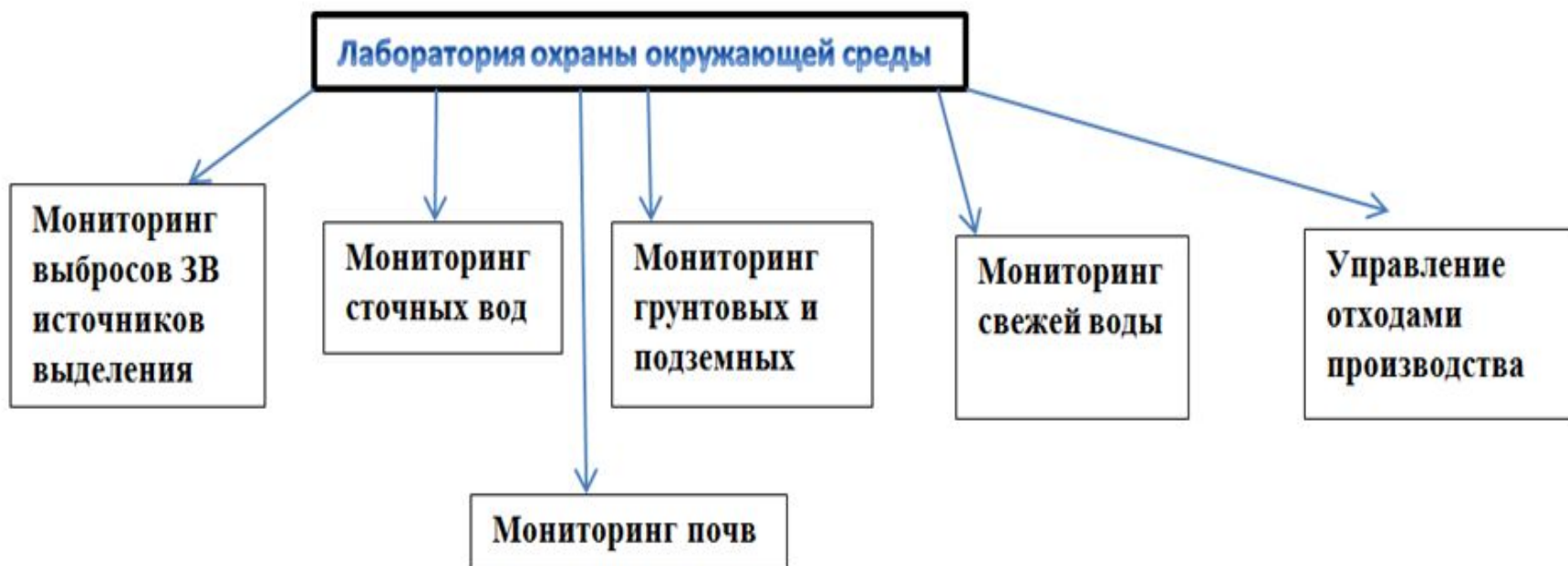
ТЭЦ-1

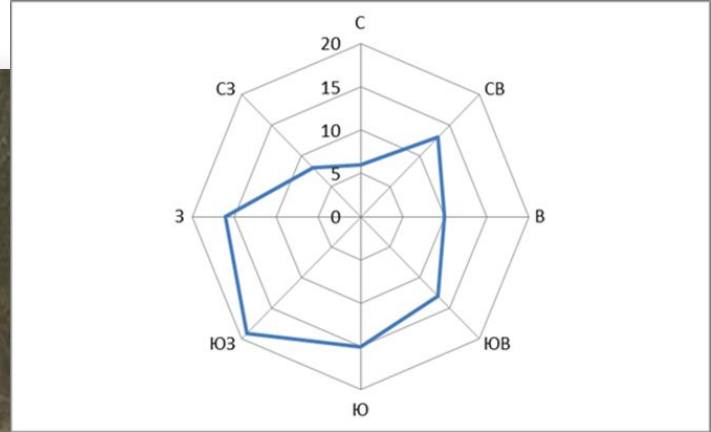
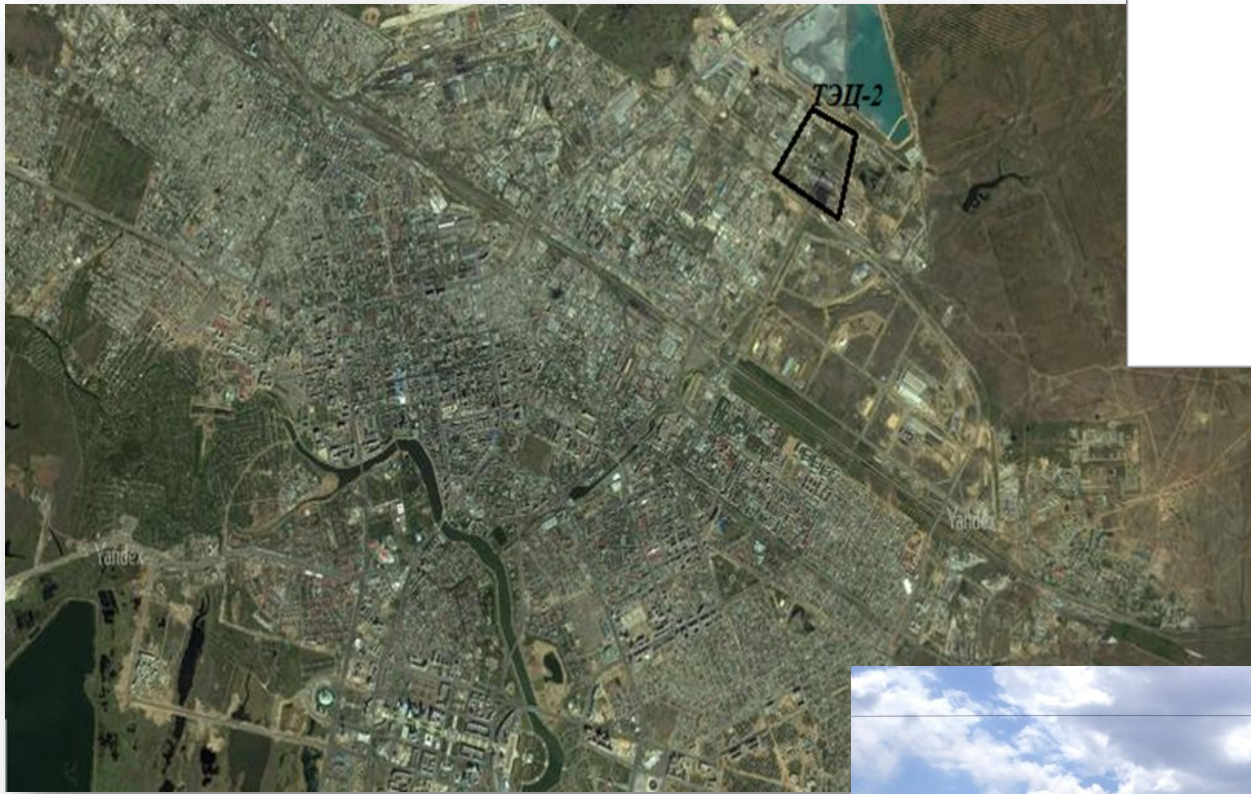


ТЭЦ-2



**Районные
КОТЕЛЬНОИ**





Проблема угольной ТЭЦ в г. Астана

- 1. Содержание в угле, а после и в зольных шлаках большого количества ТМ.
- 2. Дешевое топливо –
- 3. Проблема отходов





Отбор почвенных образцов.




 *селитебная*

 *школьная*

 *промышленная*

 *общественная*

 *рекреационная*

Заключение

- В результате прохождения практики были достигнуты все поставленные цели и задачи:
- Была изучена структура ТЭЦ-2
- Была составлена карта отбора почв, по которой отобраны образцы приповерхностных горизонтов почв.
- Собран материал для исследования проблемы влияния угольной ТЭЦ на городские ландшафты Астаны.

СПАСИБО ЗА ВНИМАНИЕ!