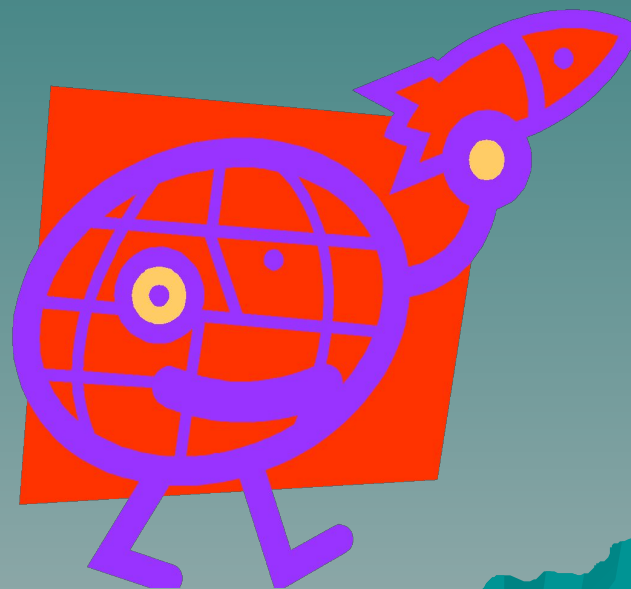


Тесты и познавательные задачи по технологии



Сальск
2007

Юринова ВВ

pptcloud.ru

6кл. Репродуктивные задачи (материаловедение)

- ◆ 1. Назовите сказки в которых героини плетут, шьют, вяжут
- ◆ 2. Назовите волокна растительного и животного происхождения
- ◆ 3. Шерсть, шелк, ситец, лён, драп самая толстая и самая тонкая ткань

Машиноведение и машинные ШВЫ

- ◆ 1. Нарисуйте машинную иглу и напишите название её частей
- ◆ 2. Назовите соединительные машинные швы, укажите их назначение.
- ◆ 3. Приведите классификацию машинных швов
- ◆ 4. Длина строчки 10см, рассчитайте длину стежка, при котором игла остановится точно в конце строчки

Частично-поисковые (моделирование)

- ◆ 1. Покажите возможные варианты моделирования прямой юбки
- ◆ 2. Предложите модель юбки со сборкой по линии талии, аргументируйте свой выбор

Машинные швы

1. Составить алгоритм выполнения накладного кармана
2. Какие соединительные швы следует выбрать для изготовления юбки из шелка? Ответ обоснуйте

Творческие задачи (Материаловедение)

- ◆ 1. Составьте кроссворд на заданную тему
- ◆ 2. Какими свойствами должна обладать одежда пожарного, каскадера, регулировщика? Обоснуй
(Моделирование и машинные швы)
- ◆ 1. Предложи модель юбки из кожи или замши
- ◆ 2. предложи модели юбок из мужских галстуков
- ◆ 3. Предложите все возможные варианты соединения двух деталей

Технология 9класс

Тест (Кулинария)



- ◆ 1. Отметьте знаком «+» элемент, необходимый для роста костей и зубов

- ◆ 1-натрий
- ◆ 2-йод
- ◆ 3-калий
- ◆ 4-кальций
- ◆ 5-магний



- ◆ 2. Наибольшее количество кальция содержит

- ◆ 1- сметана
- ◆ 2- творог
- ◆ 3- кефир
- ◆ 4- молоко
- ◆ 5- простокваша



3. Кисломолочными продуктами являются

1- молоко



2- сметана



3- простокваша



4- кефир



5- творог



6- сливки



4.Высококалорийный напиток,
получаемый из семян тропического
дерева называется.....

5.Последовательность первичной
обработки овощей

6.При стерилизации банку с
консервируемыми продуктами ставят в
ёмкость

1-с кипящей водой



2- с холодной водой



3- с водой температура которой близка к
температуре банки



4-температура воды не имеет значения



Машиноведение

7. Причинами поломки иглы могут быть

1- тупая игла

2- погнутая игла

3- игла вставлена не до упора

4- номер иглы не соответствует номеру ткани



Материаловедение

8. Перечислите признаки, по которым можно определить направление долевой нити в ткани

9. По каким признакам можно определить лицевую и изнаночную сторону в ткани

10. Сырьём для производства искусственных волокон служат

1- нефть



2- уголь



3- древесина



4- природный газ



Технология обработки изделия

11. Величина припусков на обработку зависит от

- 1- вида шва
- 2- осыпаемости срезов ткани
- 3- толщины ткани
- 4- пороков ткани

12. При укладке выкройки на ткани учитывается

- 1- направление нитей основы
- 2- особенность рисунка на ткани
- 3- величина припусков на швы
- 4- ширина ткани
- 5- толщина ткани

Профориентация

Выбор своей профессии в первую очередь определяется

- 1- востребованностью данной профессии в регионе
- 2- наличием образовательных учреждений определенного профиля
- 3- эффективностью общественного производства
- 4- образом жизни
- 5- состоянием здоровья
- 6- советом близких друзей

Ответы к тесту



- ◆ 1-4
- ◆ 2-2
- ◆ 3-3и4
- ◆ 4-какао
- ◆ 5-переборка, сортировка, мытье
- ◆ 6-3
- ◆ 7-2и3
- ◆ 8-по кромке, звуку, растяжению
- ◆ 9- по чистоте и яркости рисунка
- ◆ 10-3
- ◆ 11-2и3
- ◆ 12-1и2