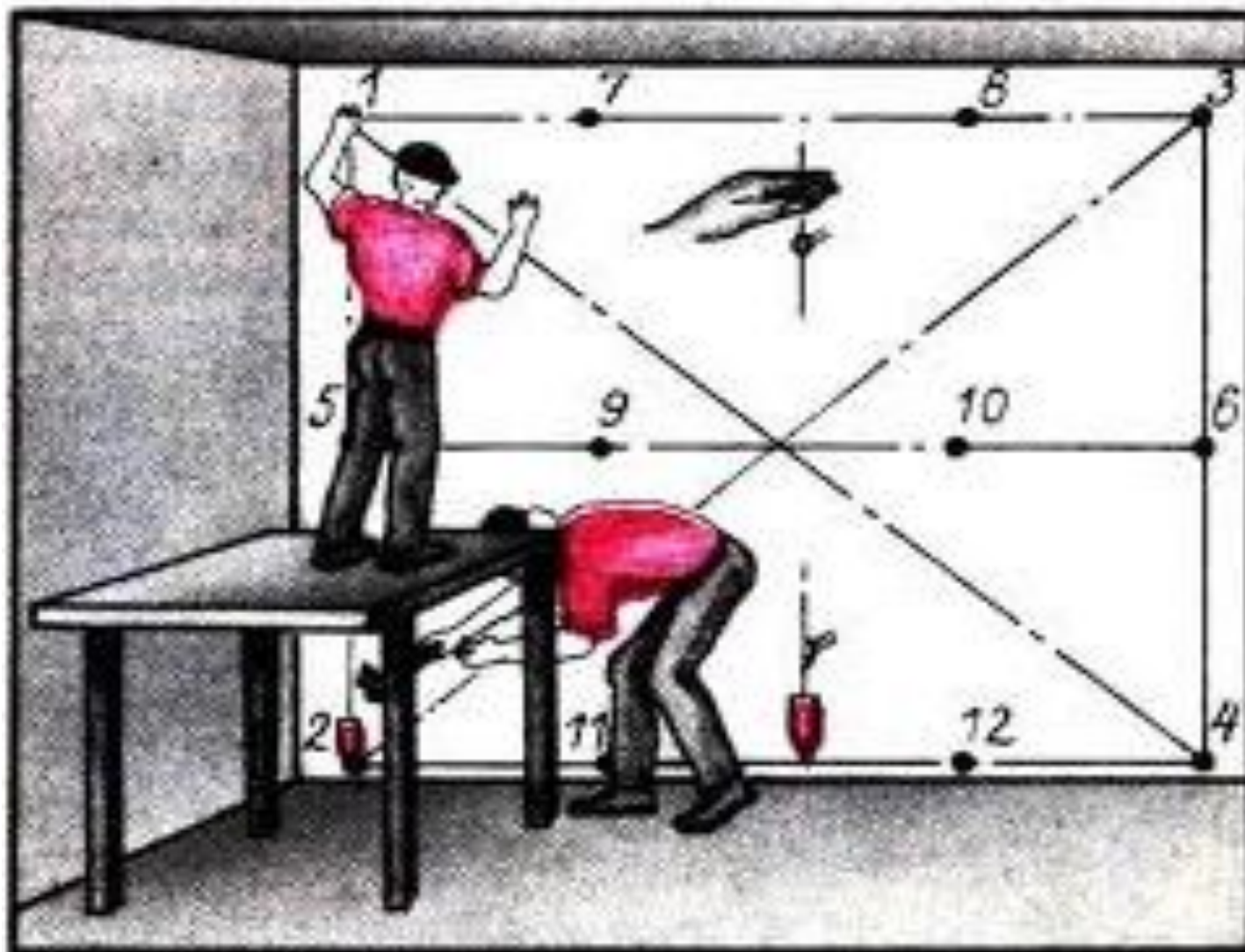
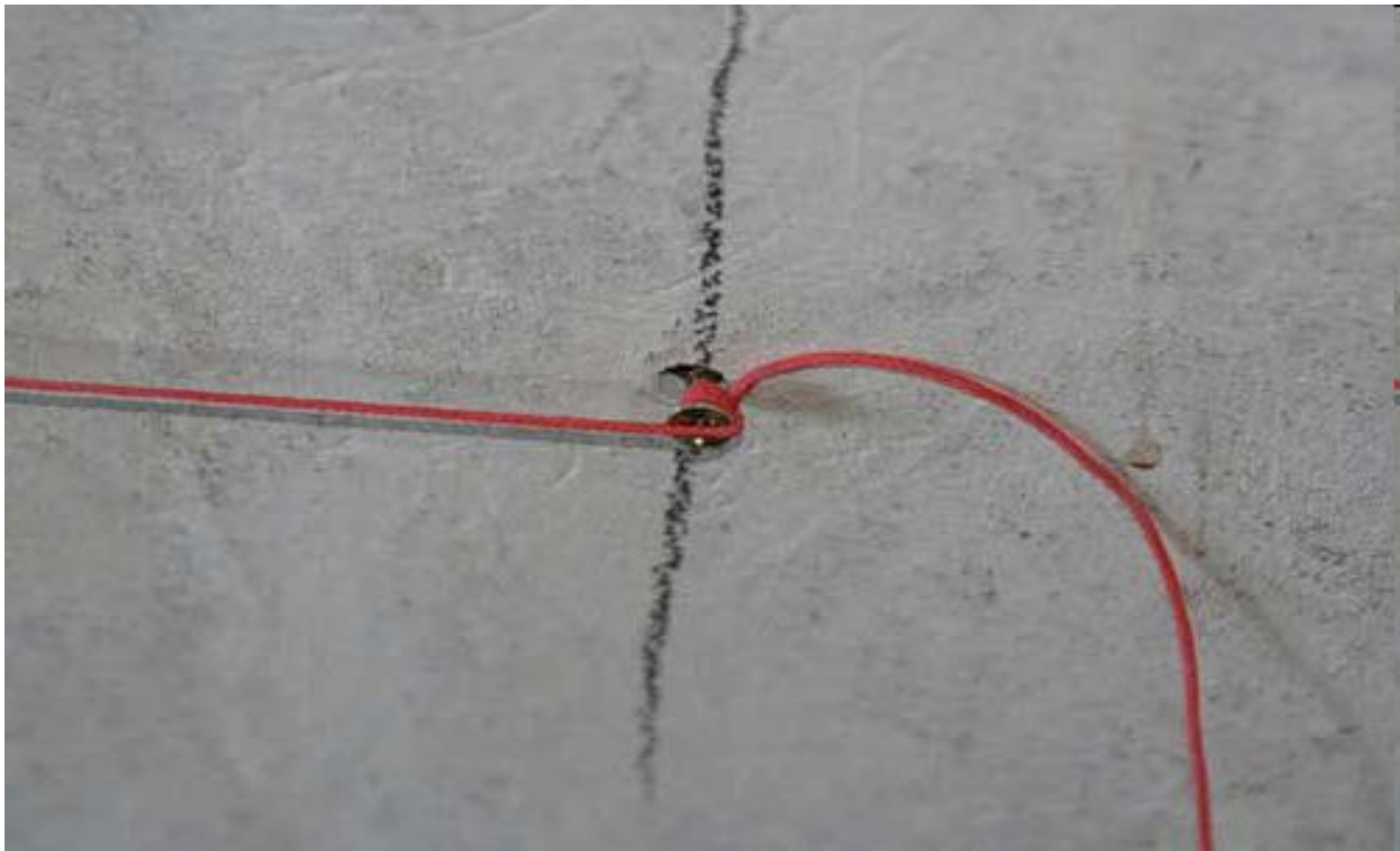
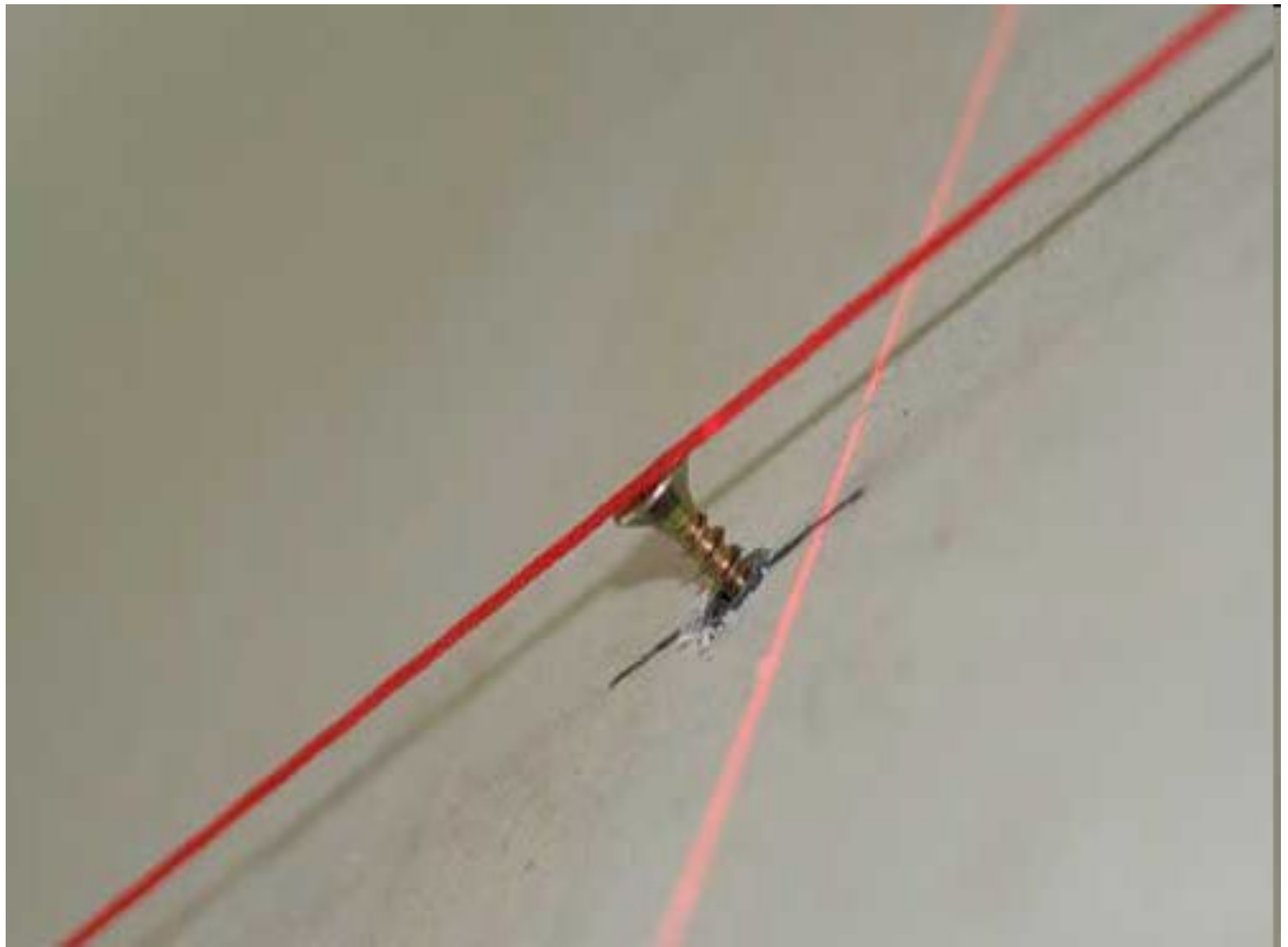


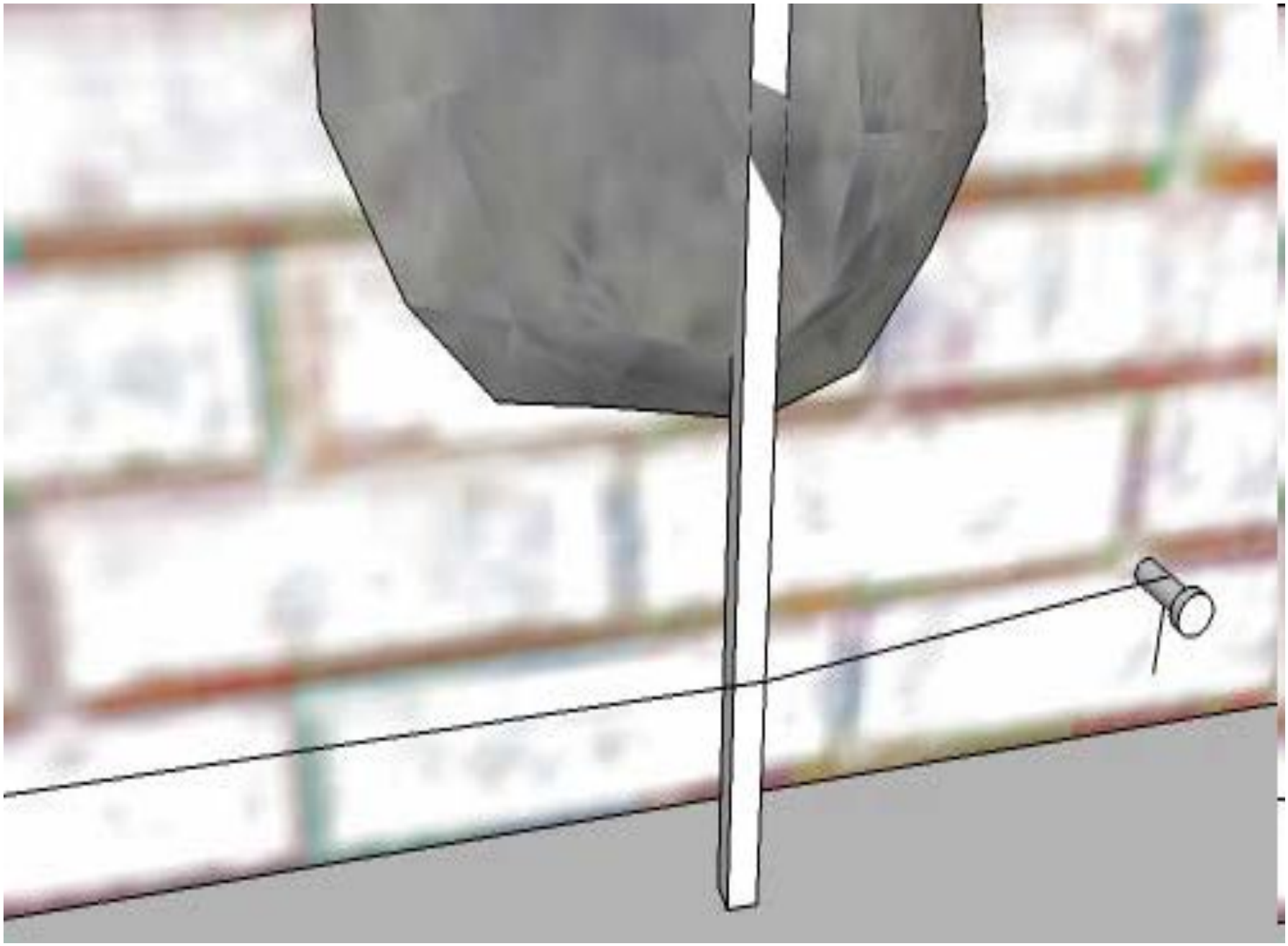
ПРОВІШУВАННЯ ПОВЕРХОНЬ



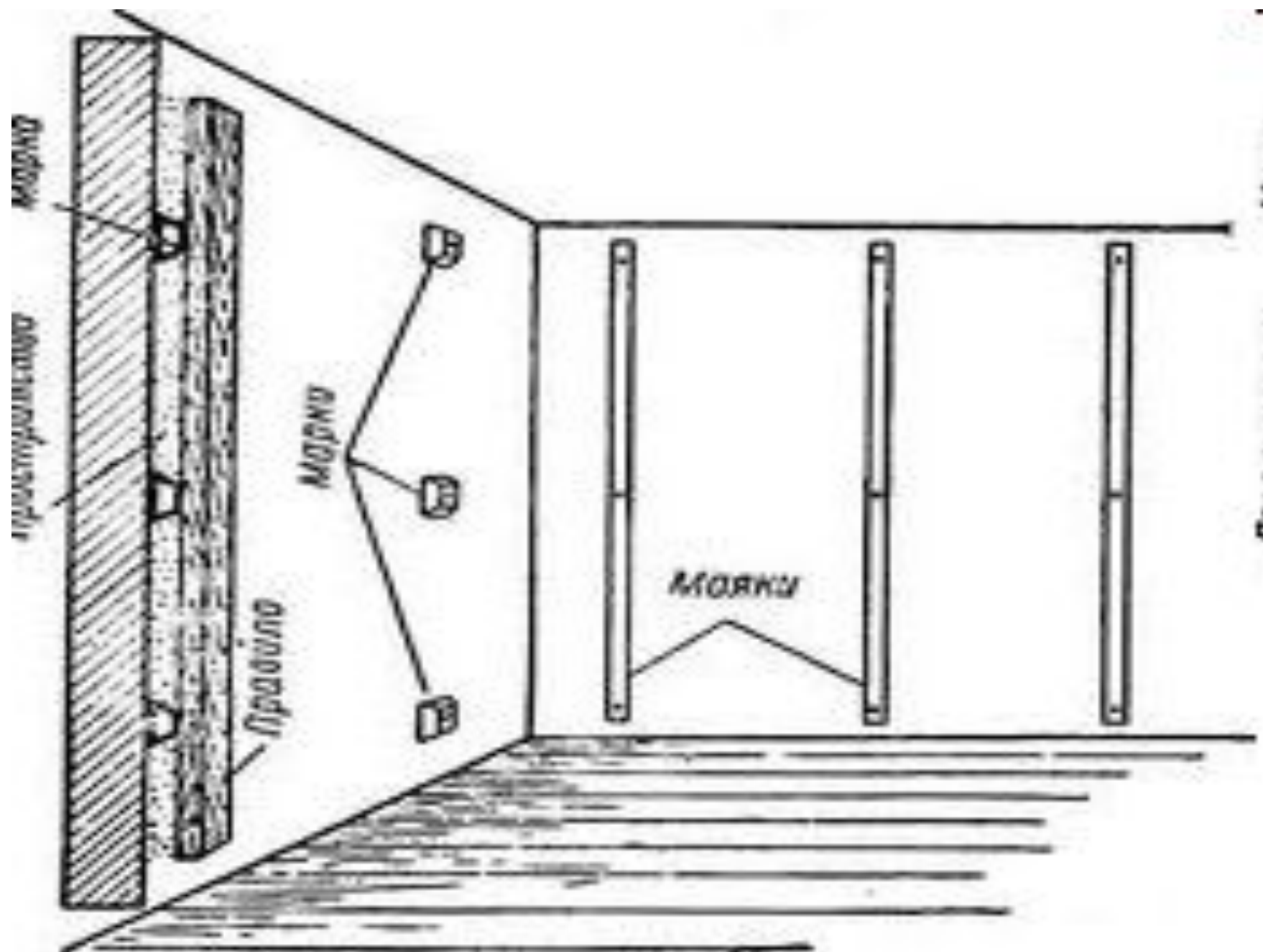
Провішування











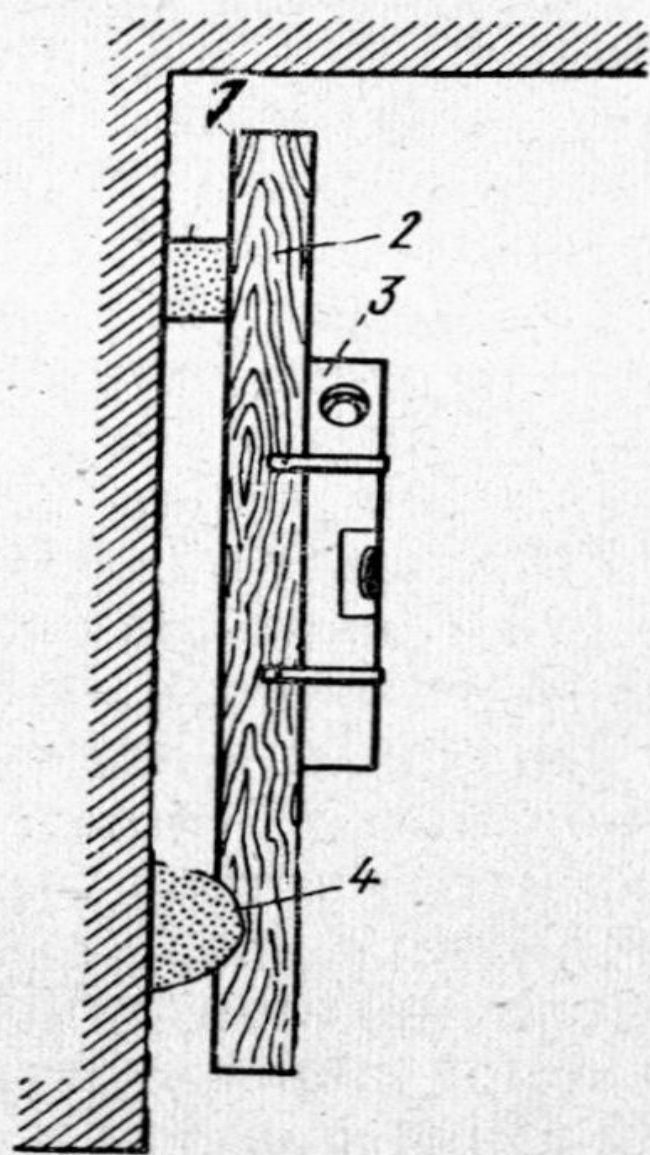


Рис. 47. Устройство маяков на бетонных поверхностях:

1 — марка, 2 — правило, 3 — уровень, 4 — раствор для устройства марки

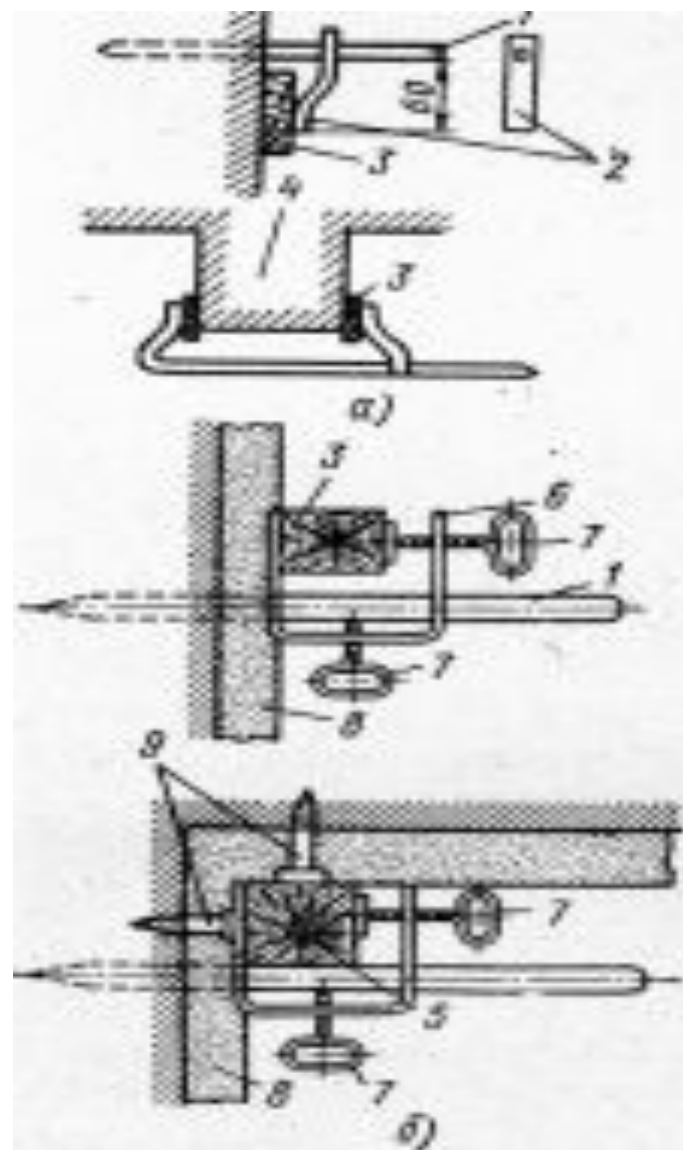


Рис. 43. Крепление правила зажимом:

4 — врезьме, 6 — скользяе; 1 — штырь, 2 — лопка, 3 — правило, 4 — балка, 5 — угловой деревянный маяк, 6 — хлмут-скоба, 7 — винт, 8 — штукатурный комет, 9 — марки

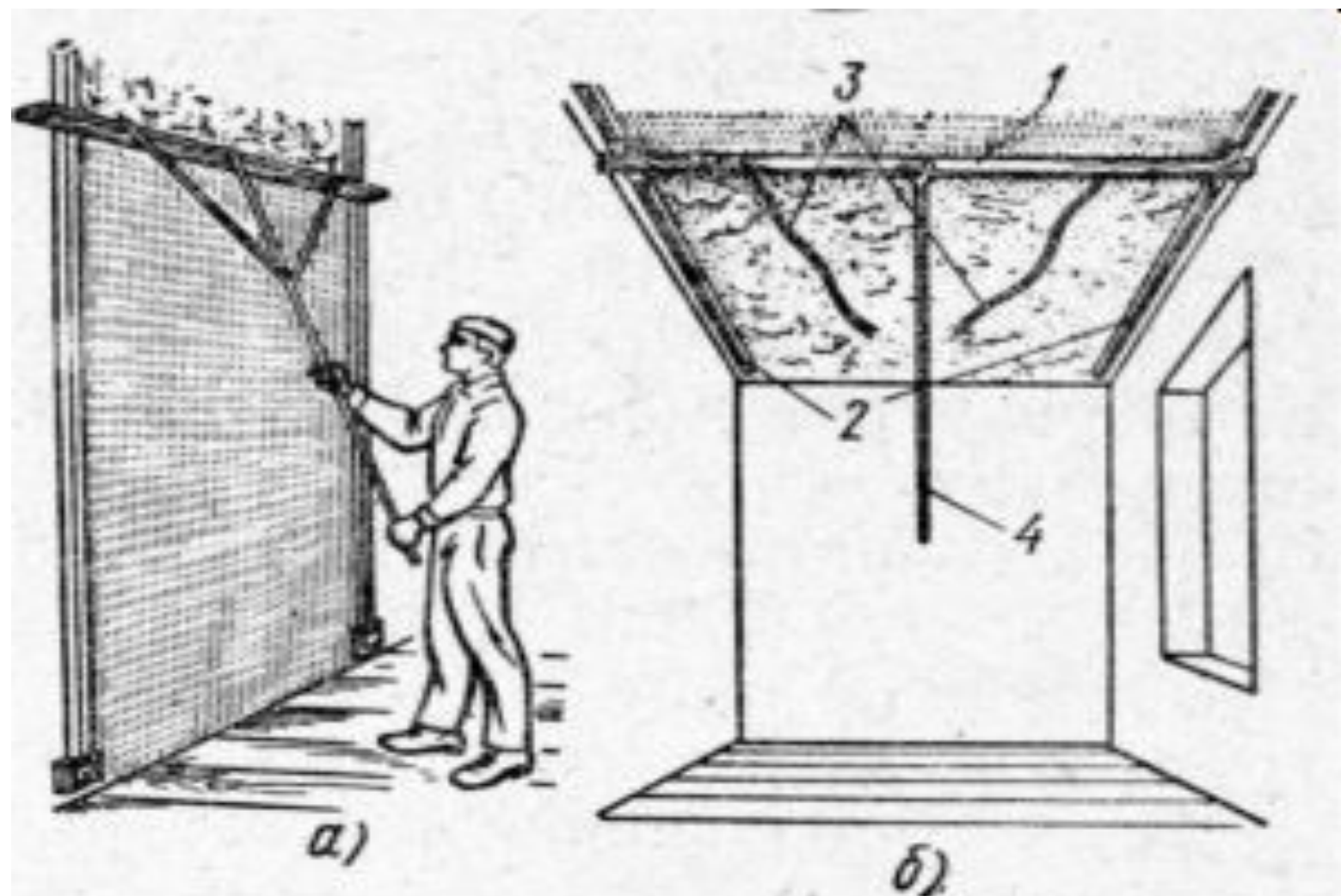


Рис. 49. Разравнивание раствора:
a — правилом на ручке на стенах по металлическим маякам, *б* — малкой на потолках; 1 — малка, 2 — маяки, 3 — веревки, 4 — держало

