

Работа с глиной



Панно «Смородина»

ЦЕЛЬ:

- - Научить работать с глиной на плоской поверхности.
- - Развивать умения делать правильно налесты на плоскую поверхность.
- - Проявлять любовь и интерес к традиционной русской культуре, своей Родине и её истории, к домашнему быту и уюту.

Новые слова

- **Дом** Жилое здание.
- **Быт** Жизненный уклад, повседневная жизнь.
- **Уют** Удобный порядок, приятная устроенность быта, обстановки.
- **Панно** Поверхность на стене, потолке с орнаментом. Картина, украшающая какой –нибудь участок стены.

Глиняные игрушки



Интересный вопрос

- Что общего между Москвой – рекой и кустарником смородиной?



Москва - река



Кремлевская набережная и Белый Тентонд, на Москве-реке, Москва

© Фро / Фотобанк Лори

lori.ru/384181



lori.ru/739298



Москва-река и противоположный берег, Филевский парк, Москва

© Фро / Фотобанк Лори

lori.ru/259657

Из истории

- Река Москва раньше называлась Смородинкой. Это было тысячу лет назад. Тогда берега реки утопали в кустах смородины.
- Смородину на Руси любили. Ценим её и мы. Полезен чай из свежих ягод. Его пьют при простуде. Съедобны листья, почки и веточки кустарника. Они имеют целебную силу.



Москва-река в верховьях
© Андрей Медведев / Фотобанк Лори



lori.ru/215528

Былины

- « А сидит там во сыром дубе на реченьке,
У того ли дуба, дуба у Невида,
Как у той реченьки Смородинки,
Сидит Соловей – разбойник,
Одихмантьев сын.»



Песня «Молодец и река Смородина»

- Выплывал ево добрый конь
на крутые береги,
Прибегал ево добрый конь
К отцу ево и матери, На
луке на седельная
Ерылычок написанной:
«Утонул добрый молодец
Во Москве – реке
Смородине!»



Москва-река в верховьях
© Андрей Медведев / Фотобанк Лори



lori.ru/215521

О смородине



Смородина в искусстве и быту



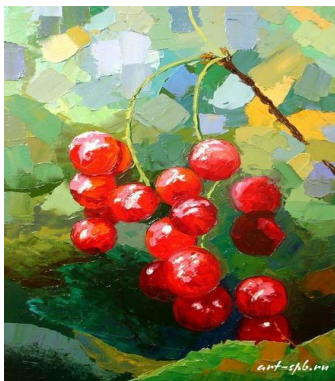
Смородина в искусстве и быту



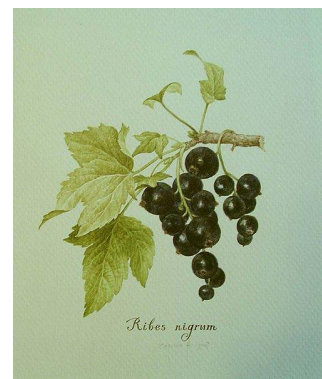
Смородина в искусстве и быту



Смородина в искусстве и быту



Смородина в искусстве и быту



Правила лепки

- *- работаем по плоской поверхности;*
- *- наметьте где что будет
находиться ;*
- *- соблюдайте пропорции;*
- *- держи глину под мокрой тряпкой;*
- *- дополнительные элементы смачивай и
легким прижатием прикрепляй;*
- *- готовое панно суши под тряпкой, на
картоне.*

Успехов в работе.

