



Урок технологии

«Стиль и силуэт в одежде»





*Одежда
первобытных
людей*

Мужской костюм древних греков и римлян отличался примитивностью. Он состоял из двух кусков ткани, которые не сшивались, а искусно драпировались на фигуре человека.





Поясная одежда древних египтян ведет к появлению современных передников, юбок, брюк.

XVII век, стиль «Барроко» - стремление к роскоши и величию.
Прослеживался не только в моде, но и в предметах быта,
искусстве, архитектуре.



XVIII век, стиль «Рококо». В женской моде преобладает тонкая талия, узкие бедра, хрупкие плечи и круглое, белое лицо.



**Стиль – это выраженная в
содержании и форме
предметов быта, в искусстве
и архитектуре общность
художественно-
выразительных средств.
Одежда – носитель стиля.**

Классический женский костюм практически полностью заимствован у мужского. Его основное направление – строгость форм и линий.



Фольклорный стиль – простота, натуральные ткани, разнообразие ручной работы.



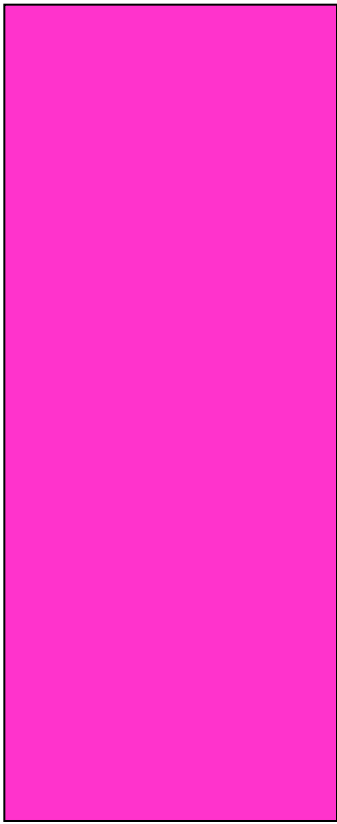
Романтический стиль – мягкость форм, нарядность, легкие красивые ткани.



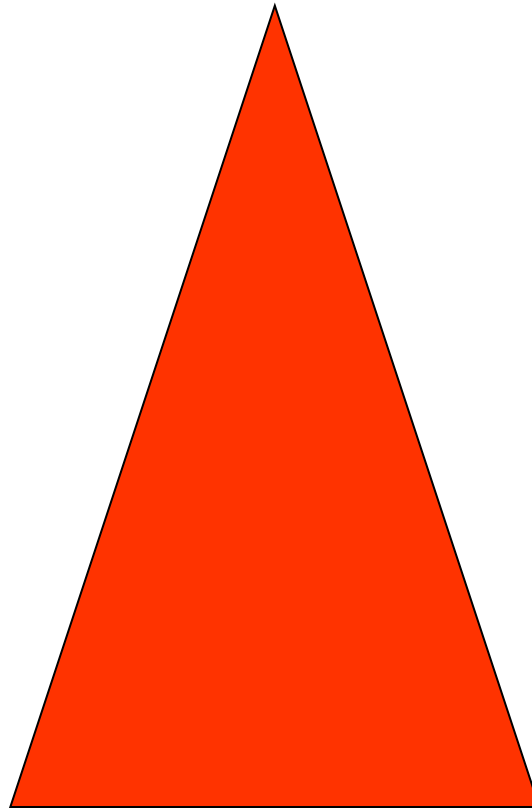
Спортивный стиль – всегда простые и комфортные вещи.
Разнообразие достигается за счет отделки, фурнитуры, сочетаний
материалов, цвета и фактур.



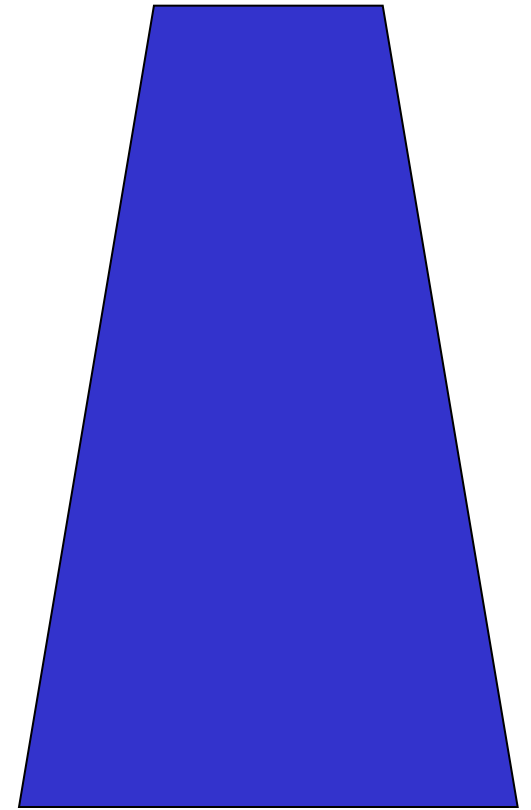
Вывод – одежду разных стилей необходимо одевать в соответствии с ее назначением, чтобы не выглядеть нелепо.



• Прямоугольник



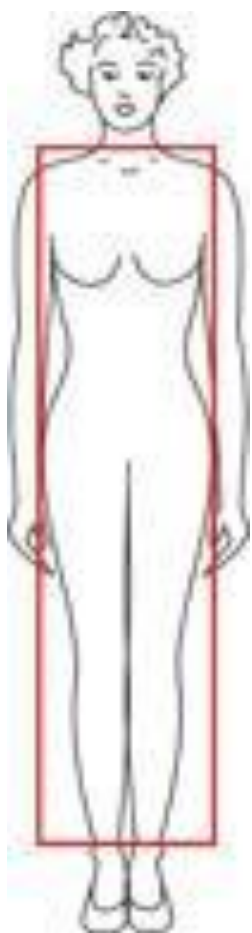
• Треугольник



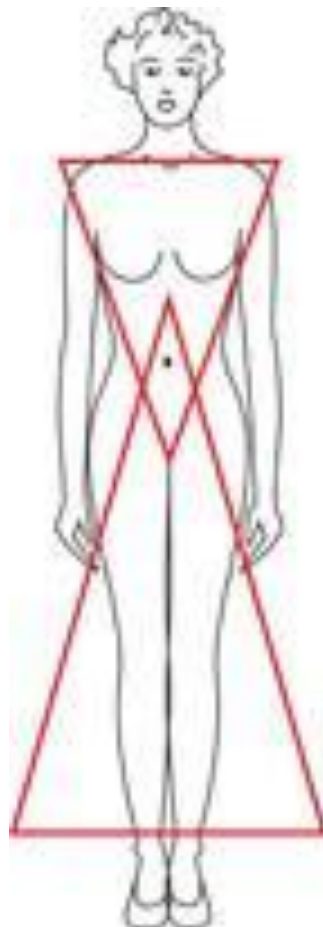
• Трапеция

**Силуэт – плоскостное,
зрительное восприятие
объемных форм одежды.**

**Силуэт сравнивают с
геометрическими фигурами.**



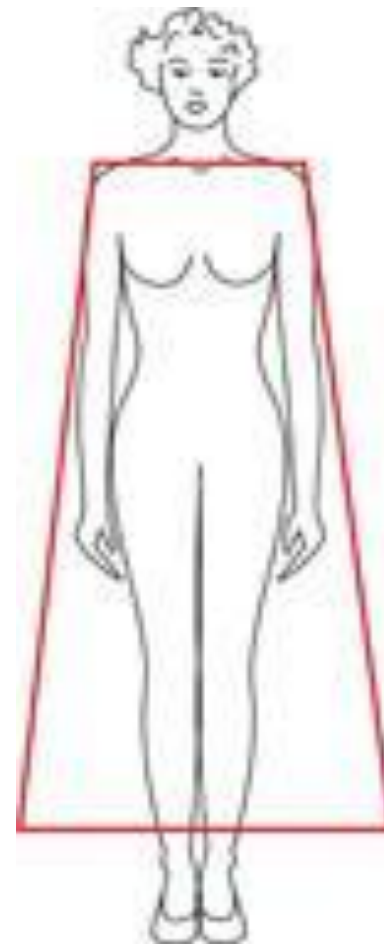
Прямой



Полуприлегающий

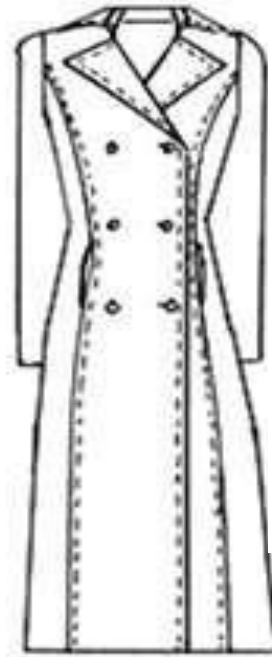
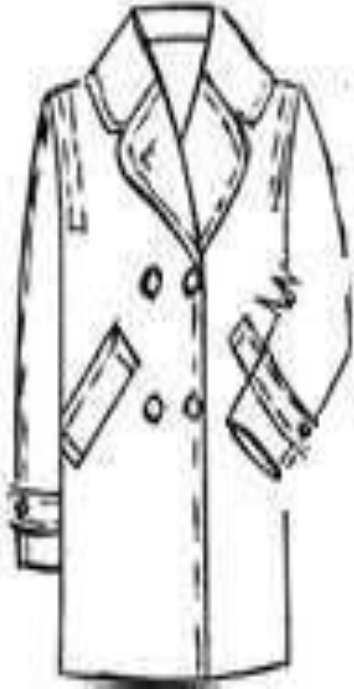


Прилегающий



Трапецевидный

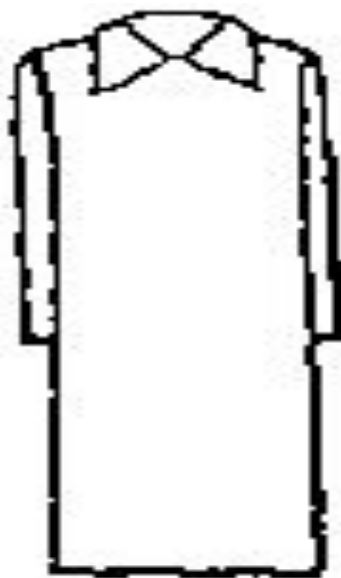
Задание: определить, к каким силуэтам относятся данные изделия?



Практическая работа



а



б



в



г

К какому стилю относятся эти изделия?



- Классический
- Спортивный
- Фольклорный
- Романтический

К какому стилю относятся эти изделия?



- Классический
- Спортивный
- Фольклорный
- Романтический

К какому стилю относится это изделие?



- Классический
- Спортивный
- Фольклорный
- Романтический

К какому стилю относится это изделие?



- Классический
- Спортивный
- Фольклорный
- Романтический

Молодцы, правильно!



Список использованной литературы и Интернет – ресурсов:

1. Бланк А. Ф., Фомина З. М. Раскрой, пошив и моделирование женской легкой одежды. – М.: Легкая индустрия. 1979. – 240 с.
2. Егорова Р. И., Монастырская В. П. Учись шить: Кн. для учащихся сред. шк. возраста. – М.: Просвещение, 1988. – 158 с.
3. Екшурская Т. Н., Юдина Е. Н., Белова И. А. Модное платье: конструирование, технология пошива, отделка. – СПб.: Лениздат, 1992. -448 с.
4. Ерзенкова Н. В., Ефременко Р. М., Зуева Н. И., Платоненко Н. И. – Пенза: Ваш дом, 1992. – 256 с.
5. Технология. Швейное дело. 8 класс: учеб. для спец. (коррекц.) образоват. учреждений VIII вида / Г.Г. Мозговая, Г. Б. Картушина. – 2-е изд. – М.: Просвещение, 2009. – 232 с.

<http://www.lepka.in.ua/info/arhitekturniy-stil-barokko>.

<http://www.beauty.wilol-mistress.ru>> Для милых дам> костюм эпохи рококо.





















