

Защита дипломного проекта  
НГТУ г.Новосибирск 11.06.2015

# **Разработка технологии изготовления газетницы**

Автор дипломного проекта: Евстафьев Антон  
Сергеевич  
Группа ТХ-001

Научный руководитель:  
к.п.н. доц. Веселова Юлия Валериевна

# История газетницы



# Разновидности газетниц



Вариации настольных газетниц (журнальных подставок)



Вариации напольных газетницы (журнальных подставок, стоек)

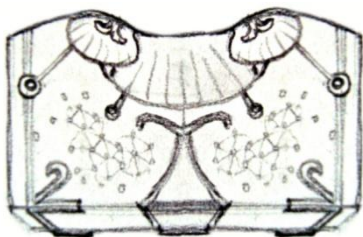
Вариации настенных газетниц (журнальных подставок)

# Актуальность газетниц



	Офисные подставки	Самодельные газетницы	Дизайнерские газетницы
Знают:	90%	90%	90%
Используют:	70%	20%	10%

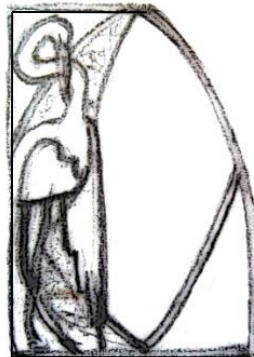
# Эскизы



Эскиз газетницы  
«Шелли»



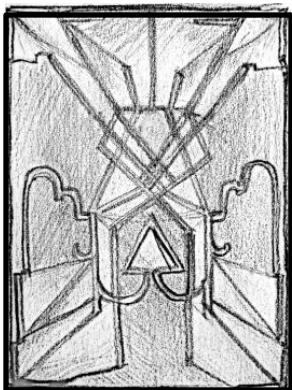
Эскиз газетницы  
«Перл»



Эскиз газетницы  
«Фламо»



Эскиз газетницы  
«Атаргате»



Эскиз газетницы  
«Нил»



Эскиз газетницы  
«Вальватила»



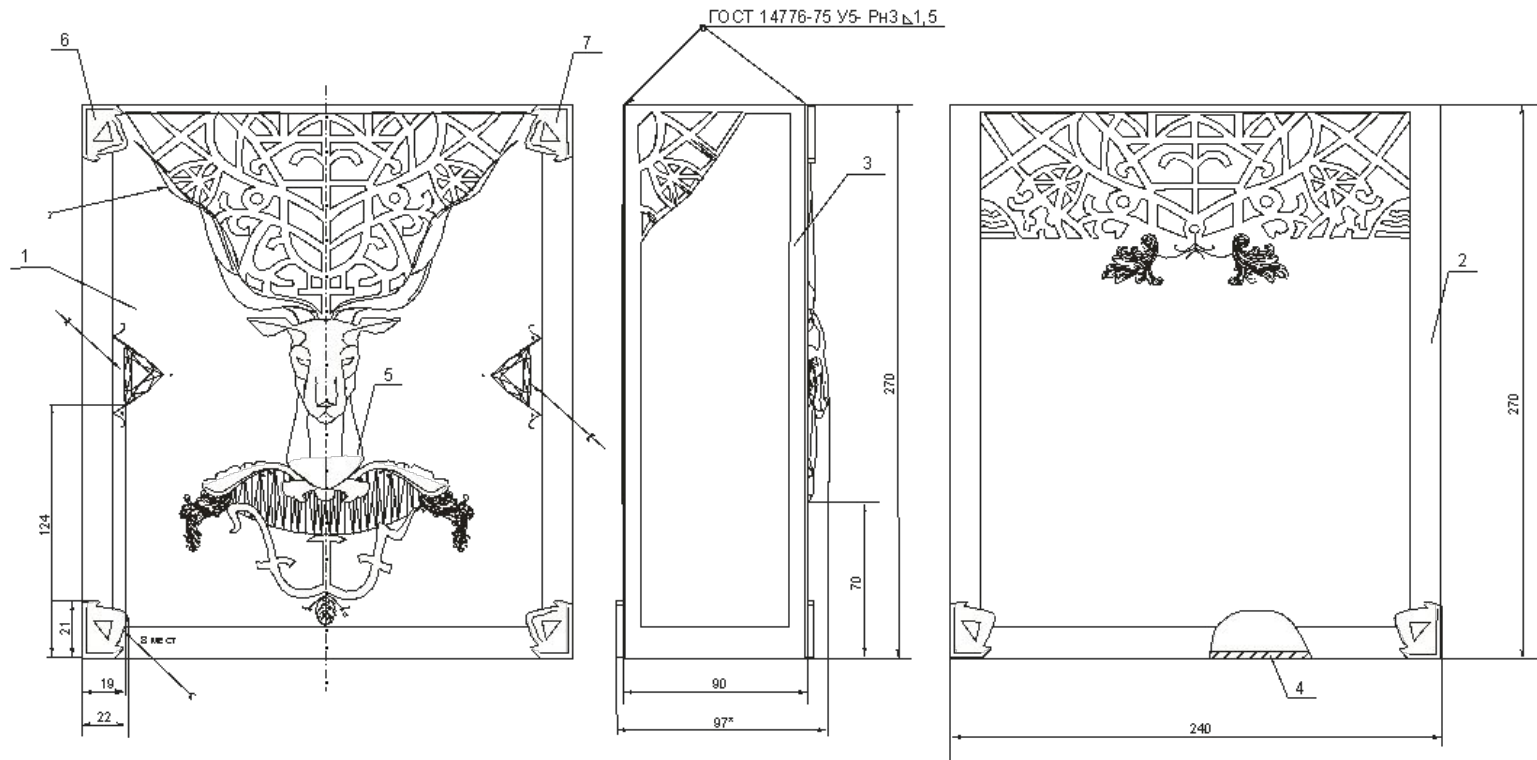
Эскиз газетницы  
«Коду»



Эскиз газетницы  
«Рион»

# Сборочный чертеж

ГОСТ 14776-75 У5-РнЗН1,5



- 1.\*Размеры для справок
- 2. Припой
- 3. Клей

				ТХ.13-3.03.000.СБ			
				Газетница "Рион"			
№	ИЗМ.	ИЗМ.	ИЗМ.	№	ИЗМ.	ИЗМ.	№
1	ИЗМ.	ИЗМ.	ИЗМ.	1	ИЗМ.	ИЗМ.	1
2	ИЗМ.	ИЗМ.	ИЗМ.	2	ИЗМ.	ИЗМ.	2
3	ИЗМ.	ИЗМ.	ИЗМ.	3	ИЗМ.	ИЗМ.	3
4	ИЗМ.	ИЗМ.	ИЗМ.	4	ИЗМ.	ИЗМ.	4
5	ИЗМ.	ИЗМ.	ИЗМ.	5	ИЗМ.	ИЗМ.	5
6	ИЗМ.	ИЗМ.	ИЗМ.	6	ИЗМ.	ИЗМ.	6
7	ИЗМ.	ИЗМ.	ИЗМ.	7	ИЗМ.	ИЗМ.	7
8	ИЗМ.	ИЗМ.	ИЗМ.	8	ИЗМ.	ИЗМ.	8
9	ИЗМ.	ИЗМ.	ИЗМ.	9	ИЗМ.	ИЗМ.	9
10	ИЗМ.	ИЗМ.	ИЗМ.	10	ИЗМ.	ИЗМ.	10
11	ИЗМ.	ИЗМ.	ИЗМ.	11	ИЗМ.	ИЗМ.	11
12	ИЗМ.	ИЗМ.	ИЗМ.	12	ИЗМ.	ИЗМ.	12
13	ИЗМ.	ИЗМ.	ИЗМ.	13	ИЗМ.	ИЗМ.	13
14	ИЗМ.	ИЗМ.	ИЗМ.	14	ИЗМ.	ИЗМ.	14
15	ИЗМ.	ИЗМ.	ИЗМ.	15	ИЗМ.	ИЗМ.	15
16	ИЗМ.	ИЗМ.	ИЗМ.	16	ИЗМ.	ИЗМ.	16
17	ИЗМ.	ИЗМ.	ИЗМ.	17	ИЗМ.	ИЗМ.	17
18	ИЗМ.	ИЗМ.	ИЗМ.	18	ИЗМ.	ИЗМ.	18
19	ИЗМ.	ИЗМ.	ИЗМ.	19	ИЗМ.	ИЗМ.	19
20	ИЗМ.	ИЗМ.	ИЗМ.	20	ИЗМ.	ИЗМ.	20
21	ИЗМ.	ИЗМ.	ИЗМ.	21	ИЗМ.	ИЗМ.	21
22	ИЗМ.	ИЗМ.	ИЗМ.	22	ИЗМ.	ИЗМ.	22
23	ИЗМ.	ИЗМ.	ИЗМ.	23	ИЗМ.	ИЗМ.	23
24	ИЗМ.	ИЗМ.	ИЗМ.	24	ИЗМ.	ИЗМ.	24
25	ИЗМ.	ИЗМ.	ИЗМ.	25	ИЗМ.	ИЗМ.	25
26	ИЗМ.	ИЗМ.	ИЗМ.	26	ИЗМ.	ИЗМ.	26
27	ИЗМ.	ИЗМ.	ИЗМ.	27	ИЗМ.	ИЗМ.	27
28	ИЗМ.	ИЗМ.	ИЗМ.	28	ИЗМ.	ИЗМ.	28
29	ИЗМ.	ИЗМ.	ИЗМ.	29	ИЗМ.	ИЗМ.	29
30	ИЗМ.	ИЗМ.	ИЗМ.	30	ИЗМ.	ИЗМ.	30
31	ИЗМ.	ИЗМ.	ИЗМ.	31	ИЗМ.	ИЗМ.	31
32	ИЗМ.	ИЗМ.	ИЗМ.	32	ИЗМ.	ИЗМ.	32
33	ИЗМ.	ИЗМ.	ИЗМ.	33	ИЗМ.	ИЗМ.	33
34	ИЗМ.	ИЗМ.	ИЗМ.	34	ИЗМ.	ИЗМ.	34
35	ИЗМ.	ИЗМ.	ИЗМ.	35	ИЗМ.	ИЗМ.	35
36	ИЗМ.	ИЗМ.	ИЗМ.	36	ИЗМ.	ИЗМ.	36
37	ИЗМ.	ИЗМ.	ИЗМ.	37	ИЗМ.	ИЗМ.	37
38	ИЗМ.	ИЗМ.	ИЗМ.	38	ИЗМ.	ИЗМ.	38
39	ИЗМ.	ИЗМ.	ИЗМ.	39	ИЗМ.	ИЗМ.	39
40	ИЗМ.	ИЗМ.	ИЗМ.	40	ИЗМ.	ИЗМ.	40
41	ИЗМ.	ИЗМ.	ИЗМ.	41	ИЗМ.	ИЗМ.	41
42	ИЗМ.	ИЗМ.	ИЗМ.	42	ИЗМ.	ИЗМ.	42
43	ИЗМ.	ИЗМ.	ИЗМ.	43	ИЗМ.	ИЗМ.	43
44	ИЗМ.	ИЗМ.	ИЗМ.	44	ИЗМ.	ИЗМ.	44
45	ИЗМ.	ИЗМ.	ИЗМ.	45	ИЗМ.	ИЗМ.	45
46	ИЗМ.	ИЗМ.	ИЗМ.	46	ИЗМ.	ИЗМ.	46
47	ИЗМ.	ИЗМ.	ИЗМ.	47	ИЗМ.	ИЗМ.	47
48	ИЗМ.	ИЗМ.	ИЗМ.	48	ИЗМ.	ИЗМ.	48
49	ИЗМ.	ИЗМ.	ИЗМ.	49	ИЗМ.	ИЗМ.	49
50	ИЗМ.	ИЗМ.	ИЗМ.	50	ИЗМ.	ИЗМ.	50
51	ИЗМ.	ИЗМ.	ИЗМ.	51	ИЗМ.	ИЗМ.	51
52	ИЗМ.	ИЗМ.	ИЗМ.	52	ИЗМ.	ИЗМ.	52
53	ИЗМ.	ИЗМ.	ИЗМ.	53	ИЗМ.	ИЗМ.	53
54	ИЗМ.	ИЗМ.	ИЗМ.	54	ИЗМ.	ИЗМ.	54
55	ИЗМ.	ИЗМ.	ИЗМ.	55	ИЗМ.	ИЗМ.	55
56	ИЗМ.	ИЗМ.	ИЗМ.	56	ИЗМ.	ИЗМ.	56
57	ИЗМ.	ИЗМ.	ИЗМ.	57	ИЗМ.	ИЗМ.	57
58	ИЗМ.	ИЗМ.	ИЗМ.	58	ИЗМ.	ИЗМ.	58
59	ИЗМ.	ИЗМ.	ИЗМ.	59	ИЗМ.	ИЗМ.	59
60	ИЗМ.	ИЗМ.	ИЗМ.	60	ИЗМ.	ИЗМ.	60
61	ИЗМ.	ИЗМ.	ИЗМ.	61	ИЗМ.	ИЗМ.	61
62	ИЗМ.	ИЗМ.	ИЗМ.	62	ИЗМ.	ИЗМ.	62
63	ИЗМ.	ИЗМ.	ИЗМ.	63	ИЗМ.	ИЗМ.	63
64	ИЗМ.	ИЗМ.	ИЗМ.	64	ИЗМ.	ИЗМ.	64
65	ИЗМ.	ИЗМ.	ИЗМ.	65	ИЗМ.	ИЗМ.	65
66	ИЗМ.	ИЗМ.	ИЗМ.	66	ИЗМ.	ИЗМ.	66
67	ИЗМ.	ИЗМ.	ИЗМ.	67	ИЗМ.	ИЗМ.	67
68	ИЗМ.	ИЗМ.	ИЗМ.	68	ИЗМ.	ИЗМ.	68
69	ИЗМ.	ИЗМ.	ИЗМ.	69	ИЗМ.	ИЗМ.	69
70	ИЗМ.	ИЗМ.	ИЗМ.	70	ИЗМ.	ИЗМ.	70
71	ИЗМ.	ИЗМ.	ИЗМ.	71	ИЗМ.	ИЗМ.	71
72	ИЗМ.	ИЗМ.	ИЗМ.	72	ИЗМ.	ИЗМ.	72
73	ИЗМ.	ИЗМ.	ИЗМ.	73	ИЗМ.	ИЗМ.	73
74	ИЗМ.	ИЗМ.	ИЗМ.	74	ИЗМ.	ИЗМ.	74
75	ИЗМ.	ИЗМ.	ИЗМ.	75	ИЗМ.	ИЗМ.	75
76	ИЗМ.	ИЗМ.	ИЗМ.	76	ИЗМ.	ИЗМ.	76
77	ИЗМ.	ИЗМ.	ИЗМ.	77	ИЗМ.	ИЗМ.	77
78	ИЗМ.	ИЗМ.	ИЗМ.	78	ИЗМ.	ИЗМ.	78
79	ИЗМ.	ИЗМ.	ИЗМ.	79	ИЗМ.	ИЗМ.	79
80	ИЗМ.	ИЗМ.	ИЗМ.	80	ИЗМ.	ИЗМ.	80
81	ИЗМ.	ИЗМ.	ИЗМ.	81	ИЗМ.	ИЗМ.	81
82	ИЗМ.	ИЗМ.	ИЗМ.	82	ИЗМ.	ИЗМ.	82
83	ИЗМ.	ИЗМ.	ИЗМ.	83	ИЗМ.	ИЗМ.	83
84	ИЗМ.	ИЗМ.	ИЗМ.	84	ИЗМ.	ИЗМ.	84
85	ИЗМ.	ИЗМ.	ИЗМ.	85	ИЗМ.	ИЗМ.	85
86	ИЗМ.	ИЗМ.	ИЗМ.	86	ИЗМ.	ИЗМ.	86
87	ИЗМ.	ИЗМ.	ИЗМ.	87	ИЗМ.	ИЗМ.	87
88	ИЗМ.	ИЗМ.	ИЗМ.	88	ИЗМ.	ИЗМ.	88
89	ИЗМ.	ИЗМ.	ИЗМ.	89	ИЗМ.	ИЗМ.	89
90	ИЗМ.	ИЗМ.	ИЗМ.	90	ИЗМ.	ИЗМ.	90
91	ИЗМ.	ИЗМ.	ИЗМ.	91	ИЗМ.	ИЗМ.	91
92	ИЗМ.	ИЗМ.	ИЗМ.	92	ИЗМ.	ИЗМ.	92
93	ИЗМ.	ИЗМ.	ИЗМ.	93	ИЗМ.	ИЗМ.	93
94	ИЗМ.	ИЗМ.	ИЗМ.	94	ИЗМ.	ИЗМ.	94
95	ИЗМ.	ИЗМ.	ИЗМ.	95	ИЗМ.	ИЗМ.	95
96	ИЗМ.	ИЗМ.	ИЗМ.	96	ИЗМ.	ИЗМ.	96
97	ИЗМ.	ИЗМ.	ИЗМ.	97	ИЗМ.	ИЗМ.	97
98	ИЗМ.	ИЗМ.	ИЗМ.	98	ИЗМ.	ИЗМ.	98
99	ИЗМ.	ИЗМ.	ИЗМ.	99	ИЗМ.	ИЗМ.	99
100	ИЗМ.	ИЗМ.	ИЗМ.	100	ИЗМ.	ИЗМ.	100

# Маршрутная карта

<b>Дубл.</b>																					
<b>Взам.</b>																					
<b>Подл.</b>																					
<b>Разраб.</b>	Евстафьев А.С					НГТУ гр ТХ-001		ТХ.13-3.03.000.МК													
<b>Пров.</b>	Веселова Ю.В																				
<b>Н.контр</b>	Тюрин А.Г							<b>Газетница «Рион»</b>													
М 01																					
		Код		ЕВ	МД	ЕН	Н.расх.	КИМ	Код загот.	Профиль и размеры			КД	МЗ							
М 02				г	1,664			1,7		240×270×90			14	7,69							
А		Цех	Уч.	РМ	Опер.	Код, наименование операции				Обозначение документа											
Б		Код, наименование оборудования							СМ	Проф.	Р	УТ	КР	КОИД	ЕН	ОП	Кшт	Тпз	Тшт		
А	03	<b>01</b>			<b>005</b>	<b>Лазер</b>						<b>1</b>	<b>5</b>		<b>1</b>	<b>1</b>	<b>10</b>	<b>70</b>			
Б	04				Программа Coral Draw					Технолог			<b>1</b>				<b>7</b>	<b>30</b>			
	05				Программа Laser Cut																
	05				Написать программу и настроить станок																
Б	06				Станок Rabbit HX 6090SC ИСО 9001					Оператор			<b>1</b>				<b>3</b>	<b>40</b>			
	06				Станок шлифовальный широколенточный																
	06				Pluto Samples ИСО 13849-1																
	06				Бормашинка Skil 1415 АВ ИСО 1700-1																
	07				Отрезать заготовки 240×270; 90×270; 87×237, гравировать																
А	08	<b>01</b>			<b>010</b>	<b>Сварочная</b>						<b>1</b>	<b>12</b>	<b>1</b>	<b>1</b>	<b>1</b>	<b>3</b>	<b>20</b>			
Б	09				Сварочный аппарат ТСС САИ-200А ГОСТ 12.2.007.0					Сварщик											
	09				Электропаяльник ГОСТ 7219-83																
	10				Сварить части корпуса, припаять литые элементы																
	11																				
<b>МК</b>																				<b>1</b>	

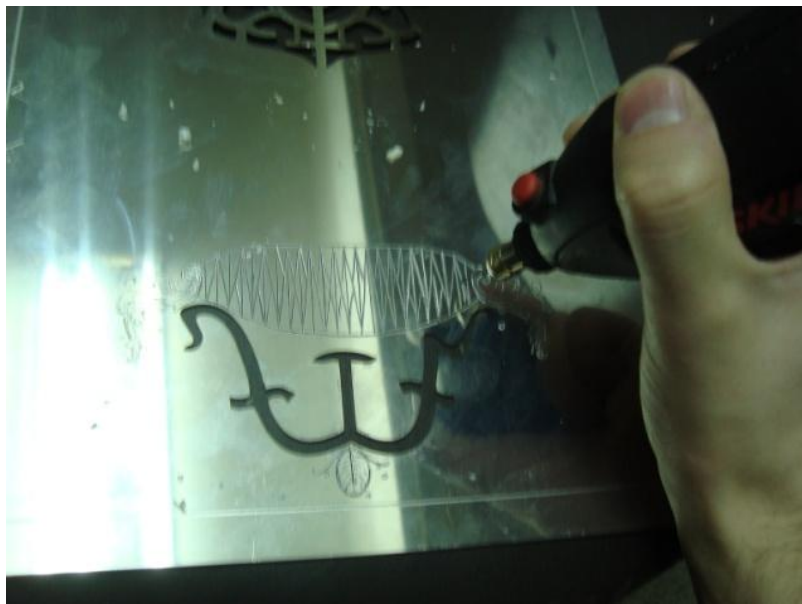




# Лазерная резка



# Гравировка



# Сварка



# Моделирование



# Формовка



# Литье



# Пайка



# Огранка





# Расчет цены изделия

№ п/п	Наименование статьи калькуляции	Единичное производство, руб.		Серийное производство, руб.	
		И вар. (%R*6)	II вар. (%R*3)	И вар. (%R*6)	II вар. (%R*3)
1	Производственная себестоимость	11915		4985,52	
2	Коммерческие расходы (3,4%)	-		172	
3	Полная себестоимость	11915		5157,52	
4	Затраты на проект (НИР)	17261		1726,1	
5	Затраты на формовку	54,76		5,4	
6	Общая себестоимость	29230		6889	
7	Прибыль	И вар. (%R*6)	II вар. (%R*3)	И вар. (%R*6)	II вар. (%R*3)
		14615	11915	1722	1289
8	Оптовая цена	43845	41145	8611	8178
9	НДС (18%)	7892	7406	1550	1472
10	Отпускная цена	51737	48551	10161	9650

С учетом прибыли 50%, и НДС отпускная цена газетницы «Рион» составляет 22507 рублей