

Рельеф. Барельеф. Горельеф. Изразцы.

Автор презентации
Картовенкова В.Ф.
учитель начальных классов
МОУ лицея №10 города Советска

РЕЛЬЕФ.

1. Строение земной поверхности, совокупность неровностей суши, океанского и морского дна. *Горный рельеф. Рельеф местности.*
2. Выпуклость, выпуклое изображение на плоскости.
3. Вид скульптуры, в котором изображение является выпуклым или углублённым по отношению к плоскости фона (спец.).



Барельеф

Выпуклое изображение отдельных человеческих фигур, целых групп или каких-либо предметов, из которого фигуры выступают не более чем наполовину своего объема. Они делаются из разных материалов: вылепливаются из глины, высекаются из мрамора или камня, вырезаются из дерева или отливаются из алебастра и из **бронзы**.

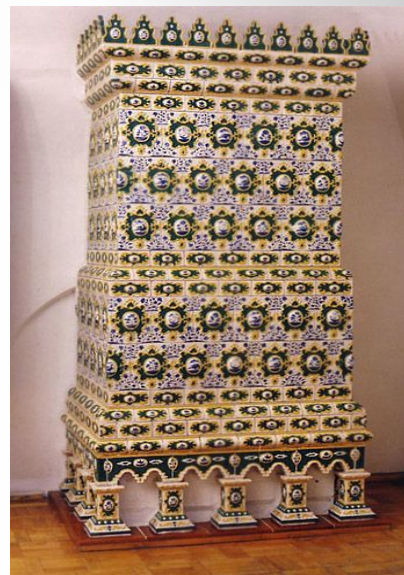


Горельеф.

Вид скульптуры, высокий рельеф, в котором выпуклое изображение сильно выступает над плоскостью фона (более чем на половину своего объёма).



Изразцы (Кфель от [нем.](#) Kachel) — [керамические](#) (глиняные) плитки специальной коробчатой формы, разновидность [кафеля](#), предназначенная для облицовки стен, печей, каминов, фасадов зданий.



В презентации использовались материалы с сайтов:

- [http://www.pechy.ru/izrazec_kostr_osp-9.](http://www.pechy.ru/izrazec_kostr_osp-9)
http://www.pechy.ru/izrazec_kostr_osp-9.html h
- <http://www.classes.ru/all-russian/russian-dictionary-Ozhegov-term-30047.htm>
- <http://ru.wikipedia.org/wiki/>