

Никого не обижает
А её все толкают.



Ремонт дверных блоков



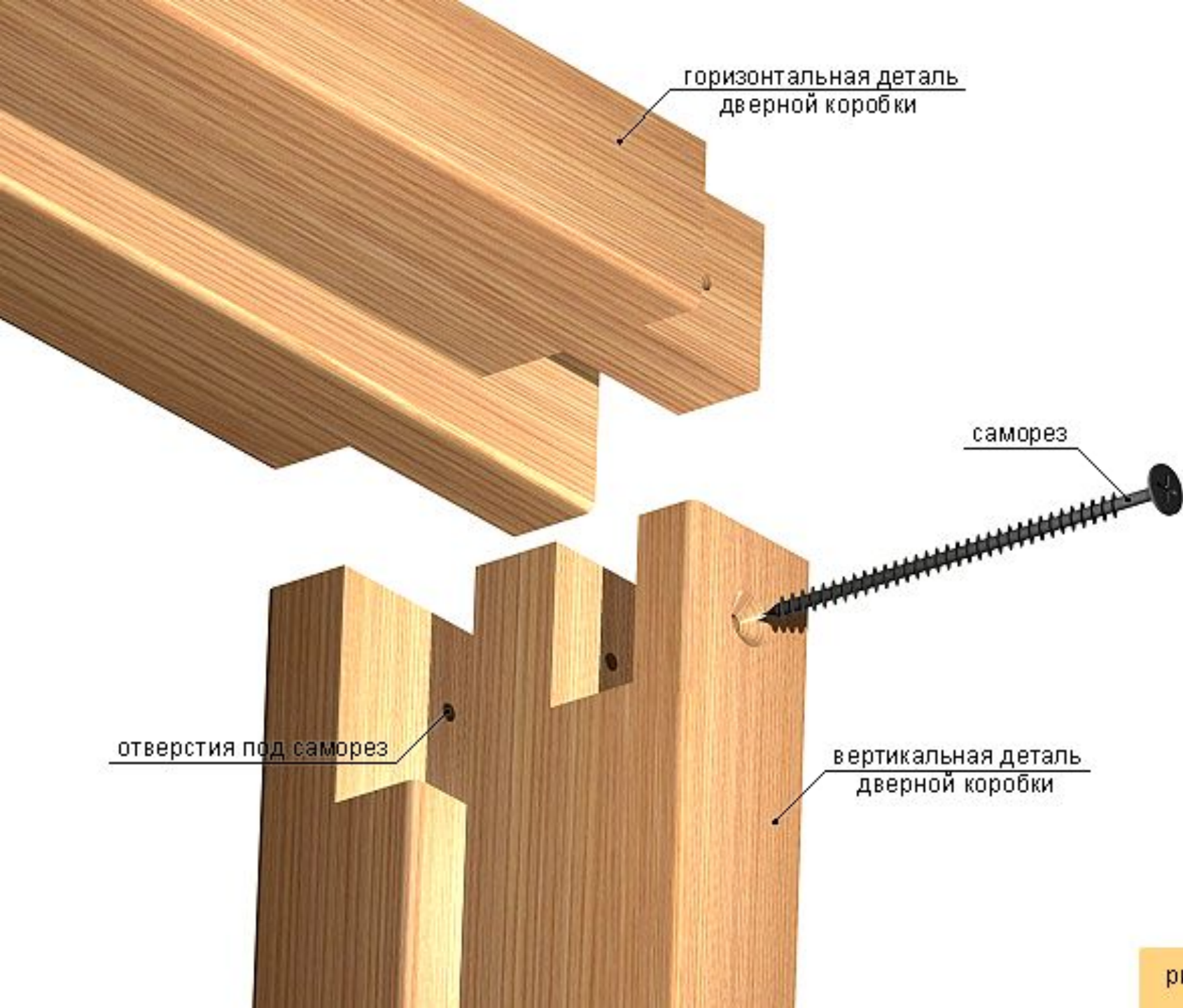
дверная
коробка

дверное
полотно

наличник



петля



горизонтальная деталь
дверной коробки

саморез

отверстия под саморез

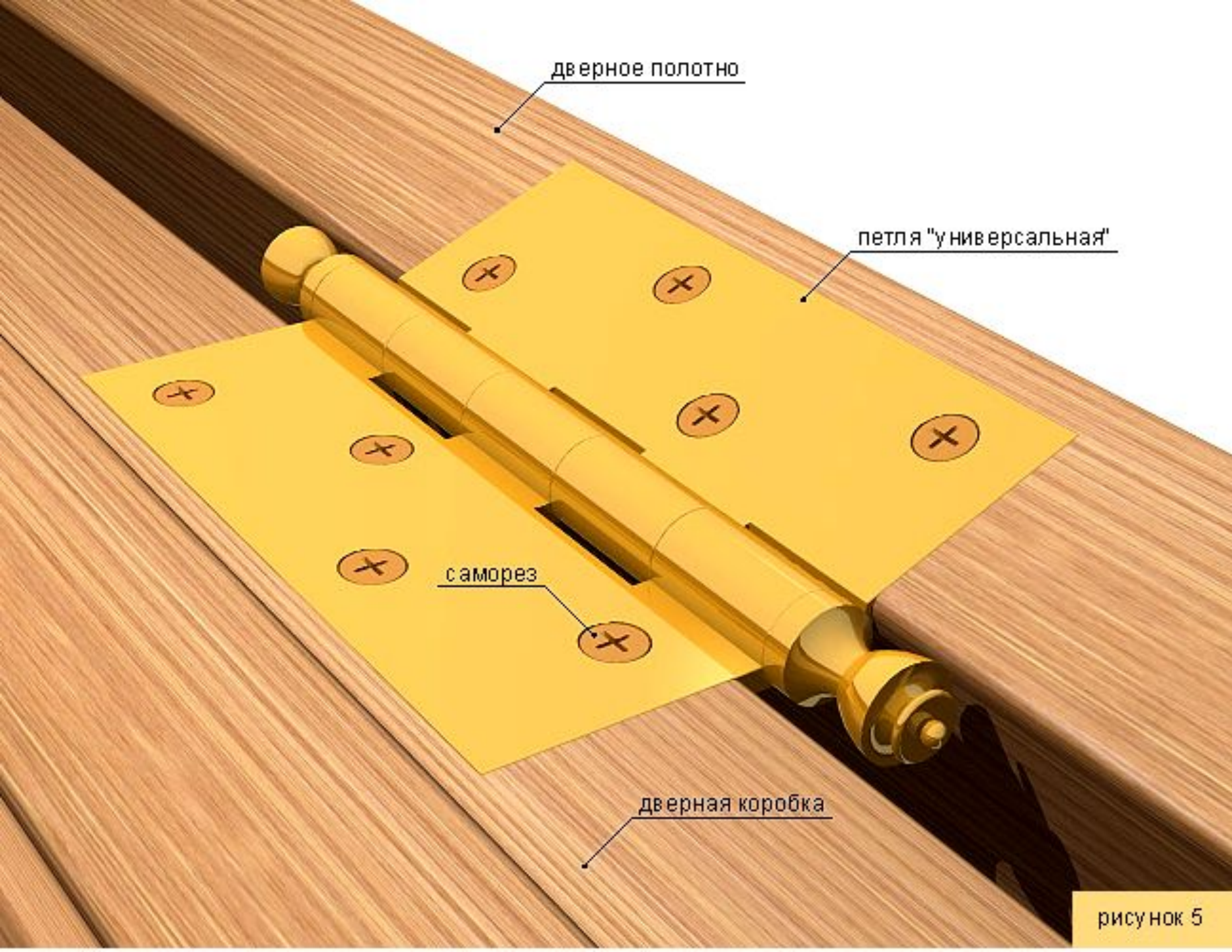
вертикальная деталь
дверной коробки

рисунок 1



рисунок 3





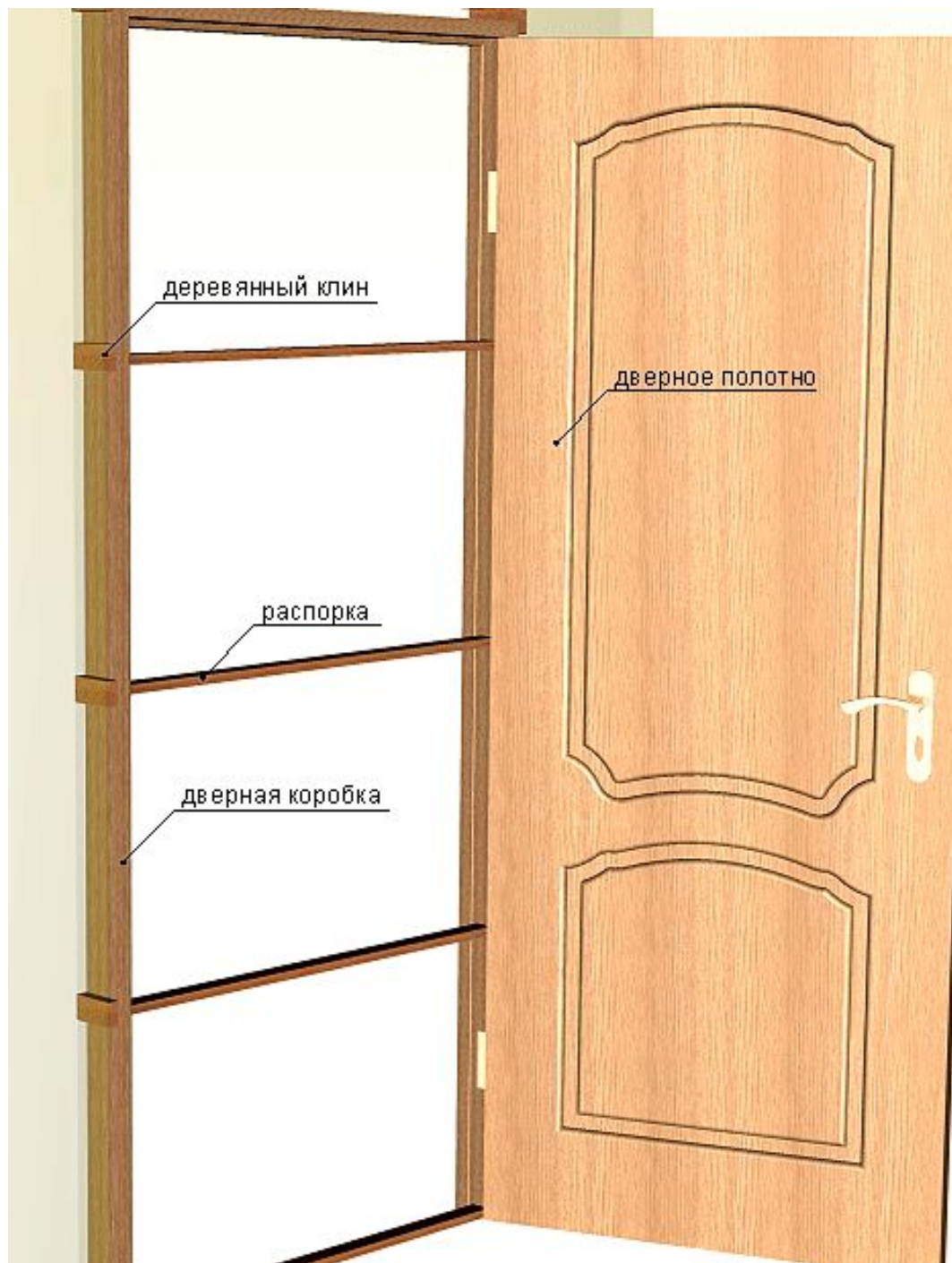
дверное полотно

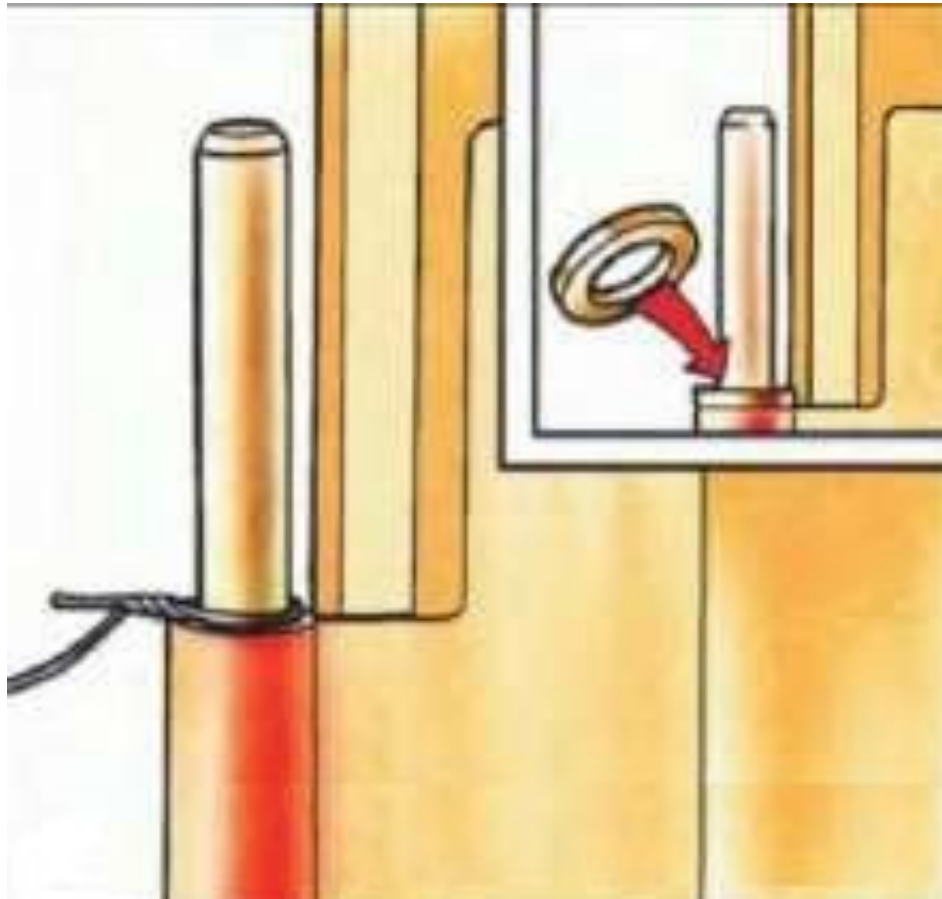
петля "универсальная"

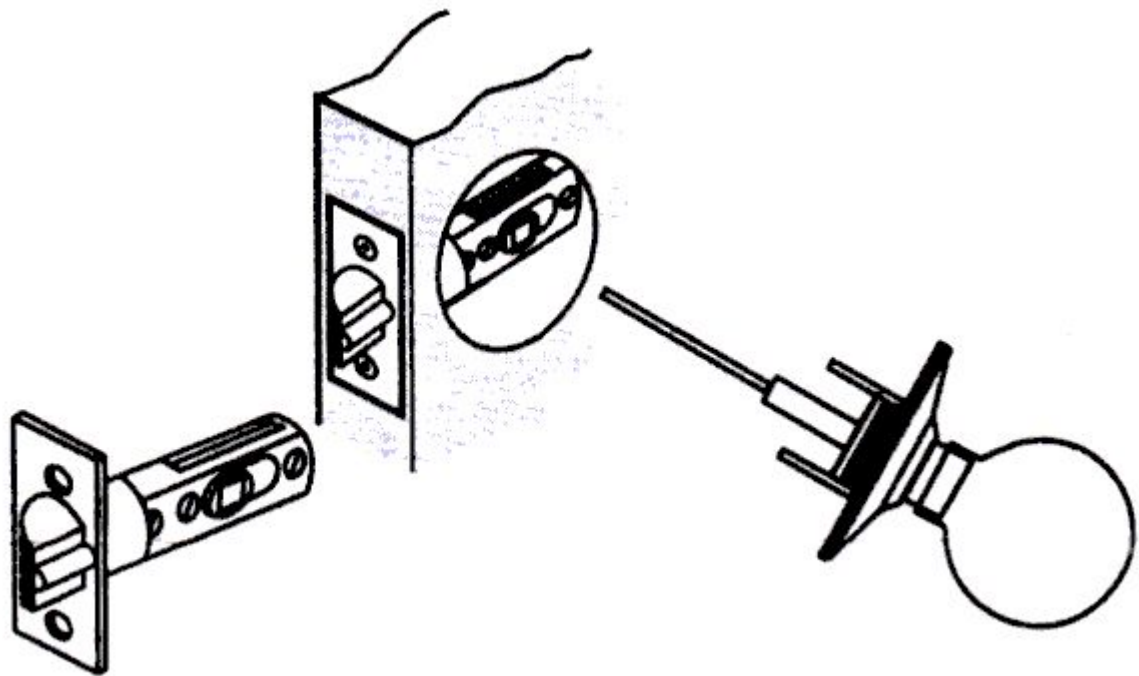
саморез

дверная коробка

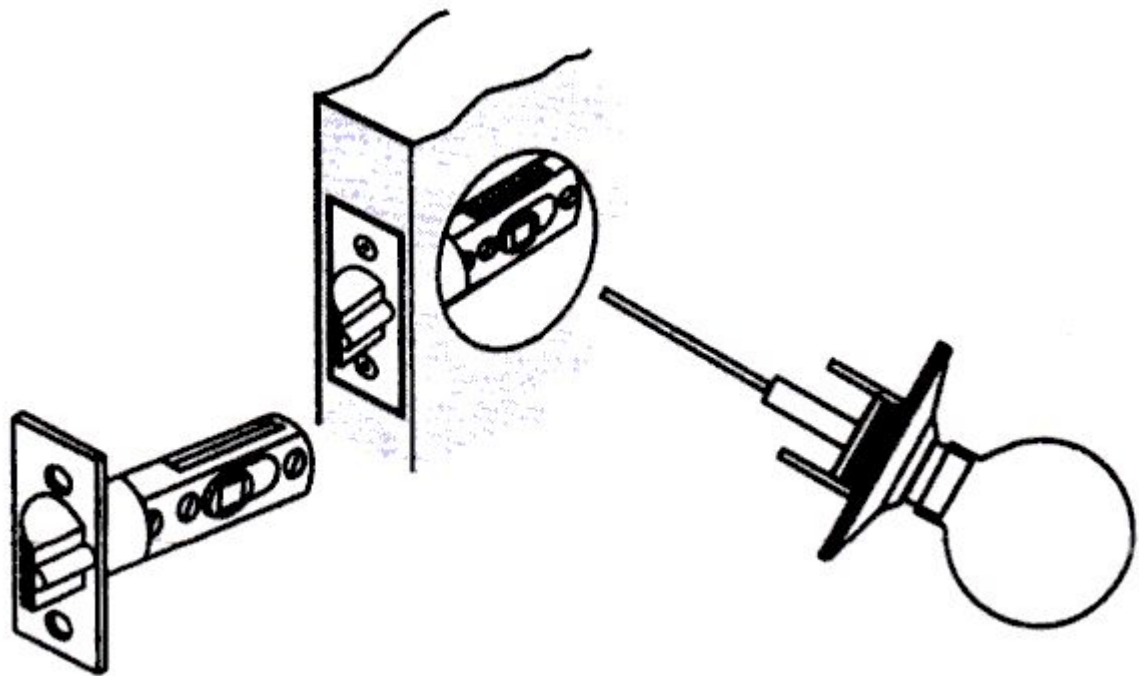
рисунок 5

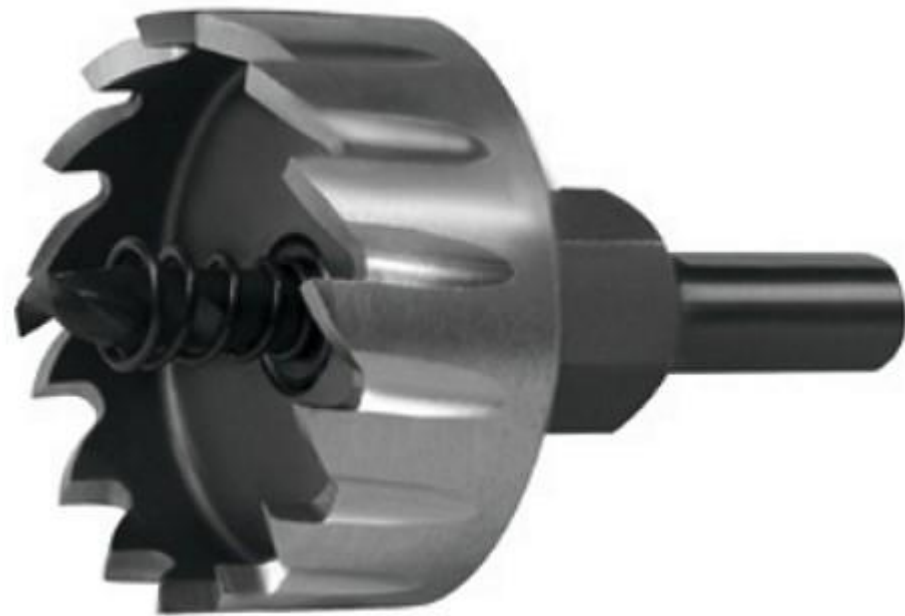












Для того чтобы вставить замок, вам потребуются следующие инструменты:

- ✓ Простой карандаш
- ✓ Дрель
- ✓ Сверла разного диаметра
- ✓ Молоток
- ✓ Стамеска
- ✓ Круглый напильник
- ✓ Отвертка

- ✓ Из чего состоит дверной блок?
- ✓ Что такое дверная коробка?
- ✓ Как ремонтируют двери?
- ✓ Как правильно разместить петли?
- ✓ Что делать, если дверь трётся о пол?

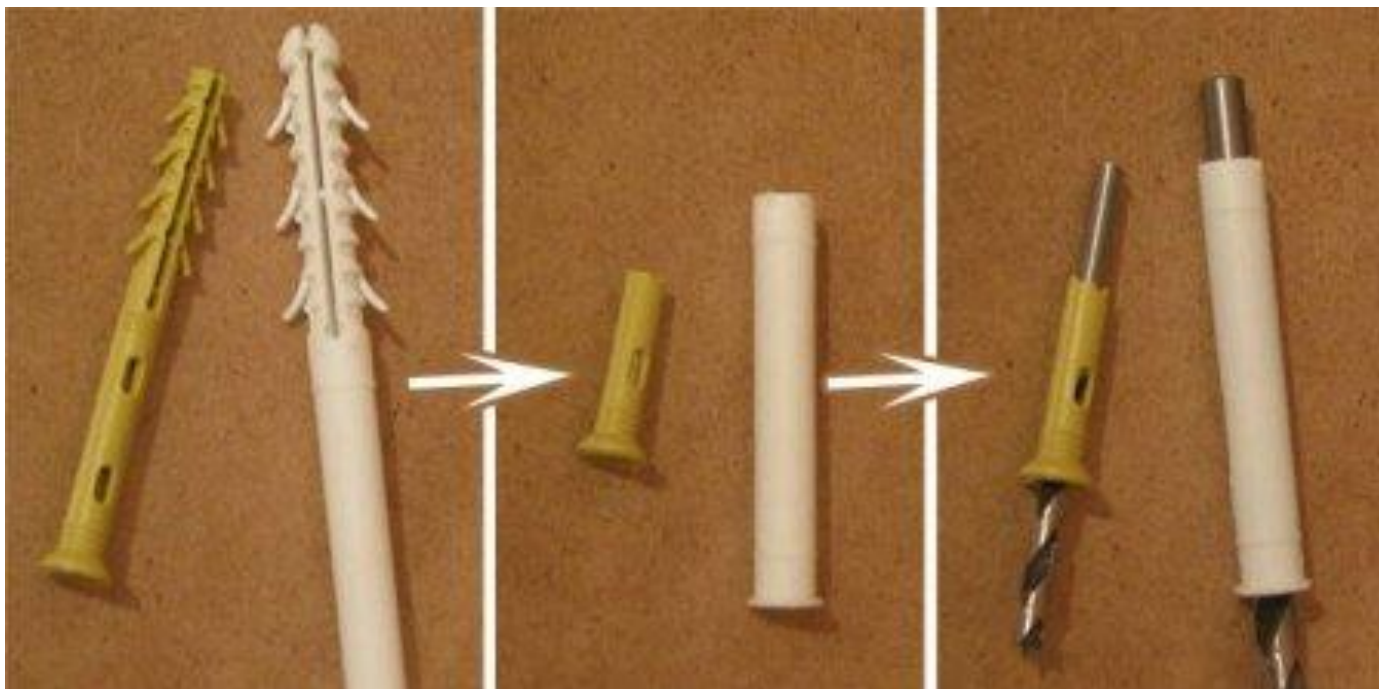
Приложите замок задним торцом к торцу дверного проема на выбранном уровне и обведите его карандашом. Полученный нарисованный прямоугольник должен располагаться точно по центру торца двери.



Выберите сверло, диаметр которого совпадает или чуть меньше толщины замка. Оно может быть витым или перовым.

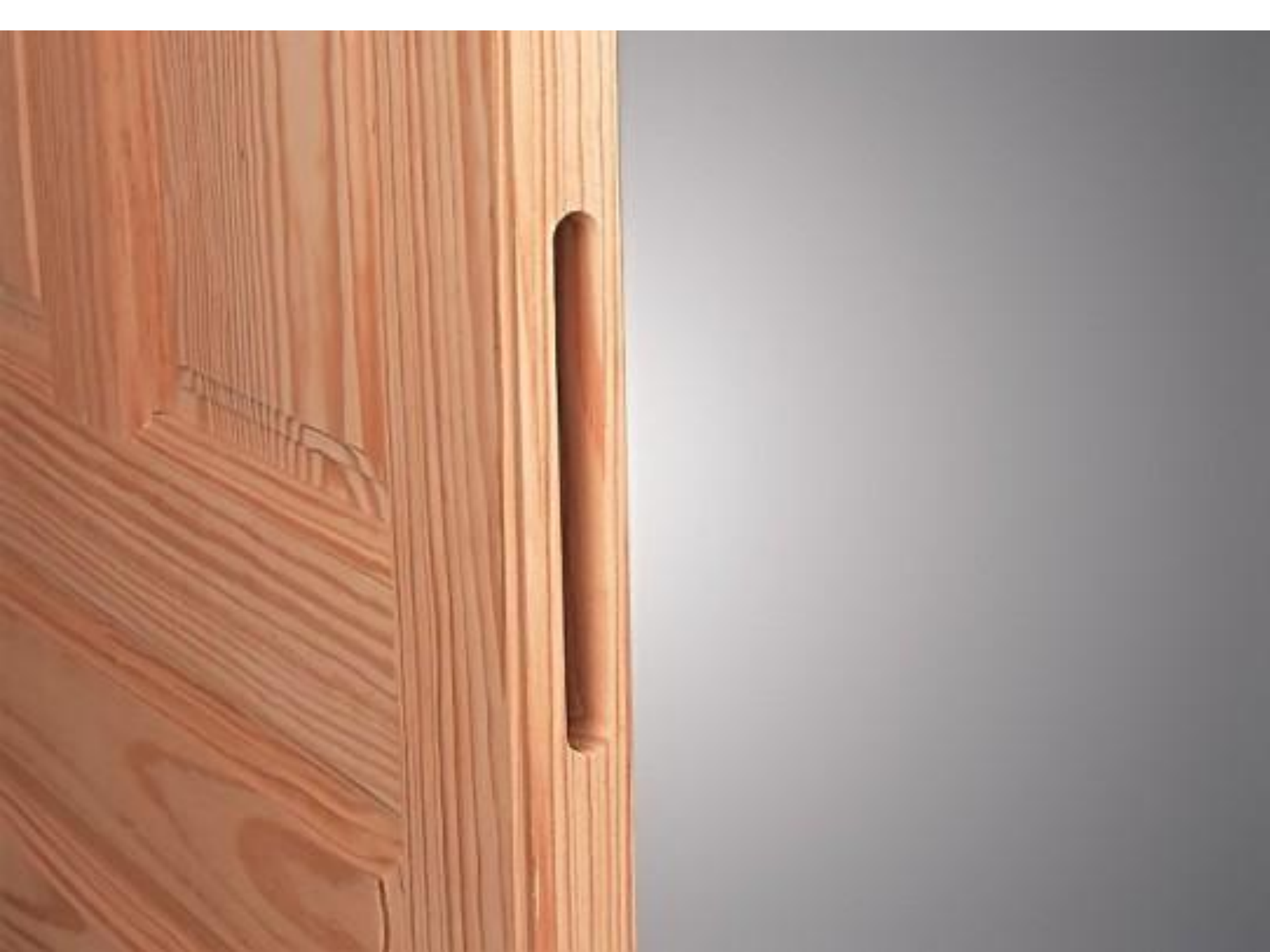


Измерьте ширину и отложите её на сверле, пометив глубину высверливания. Чтобы отметка была хорошо видна, установите в этом месте стопор. Вставьте сверло в дрель.





Начиная с верхней границы контура, просверлите несколько отверстий в торце, располагая их вплотную друг к другу. Дойдя до нижней границы нарисованного контура, отложите дрель и подровняйте стенки получившегося паза с помощью стамески и молотка. Действуйте очень аккуратно, чтобы не срубить лишнюю древесину. У вас должно получиться отверстие нужной глубины с ровными краями.





Утепление дверей



Пенополиэтилен

ен



Пороло



Вати

Н



Синтеп ОН



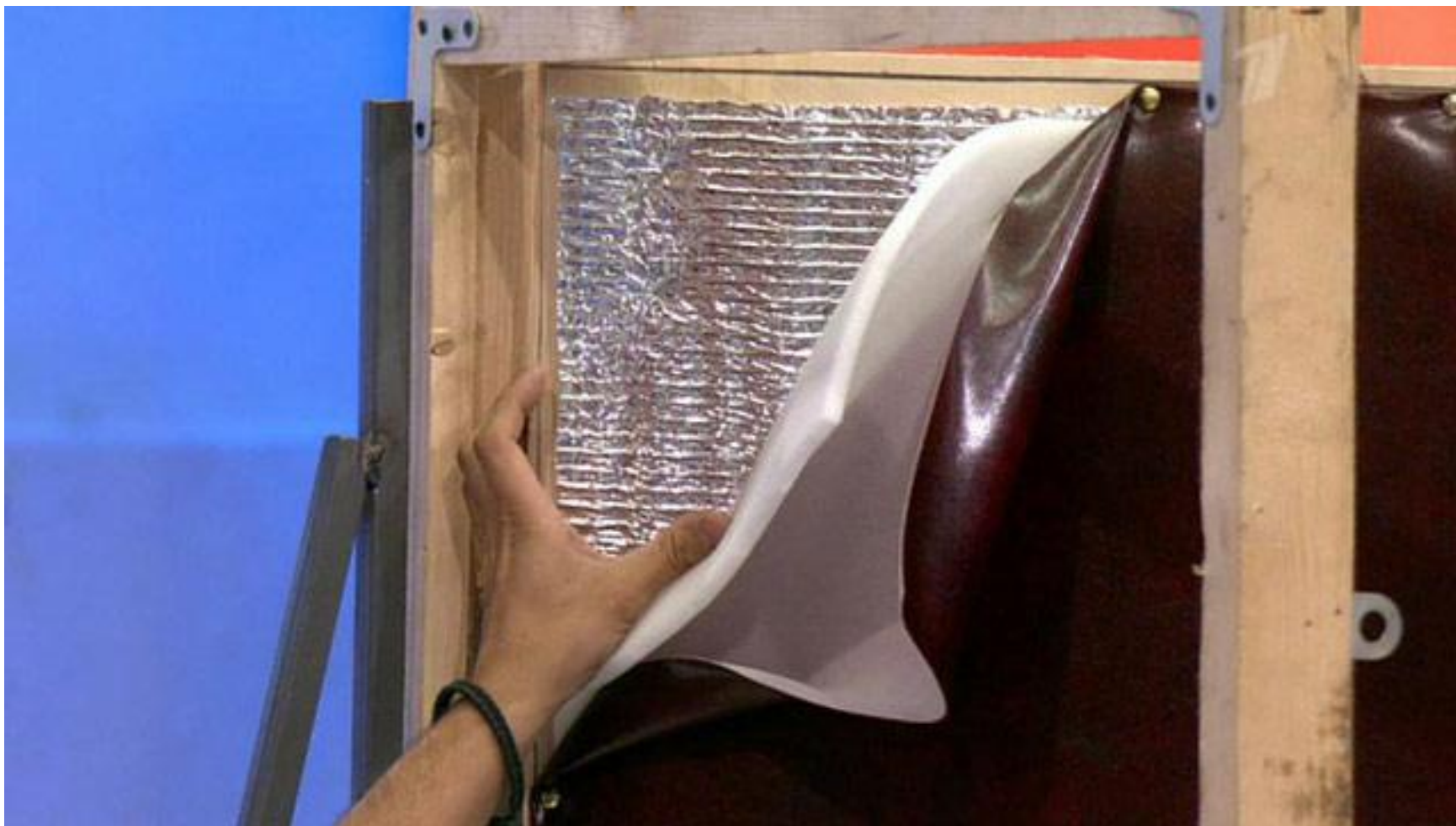


Войло

к



Винилис- кожа



Обивка двери

Автор:
Кулинич Тимофей
Учитель технологии
МКОУ А-Донская СОШ

urok.moy.su