

# Геометрическая резьба по дереву.

# Разновидности резьбы

★ плосковыемчатая      ★ сквозная (прорезная)

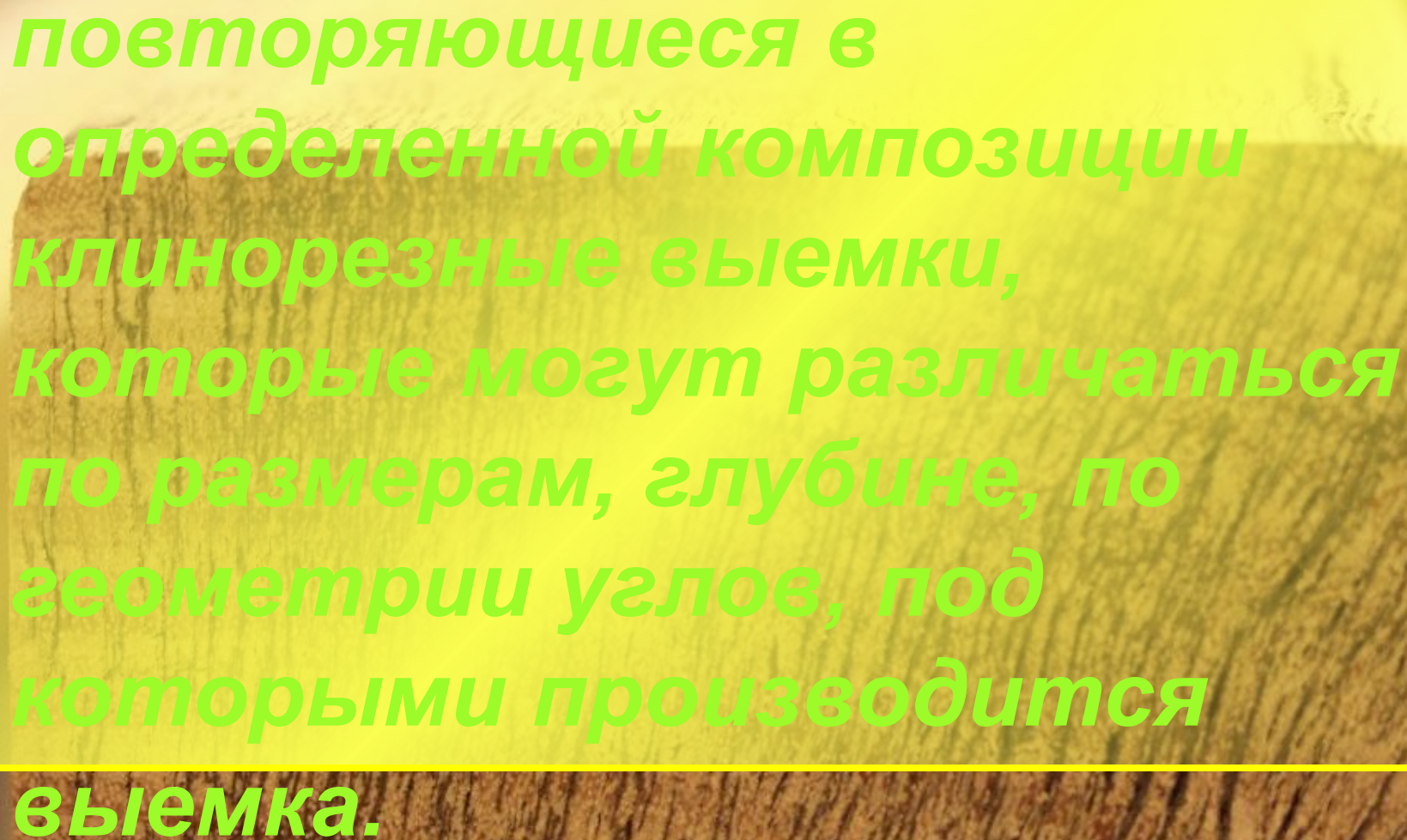
★ рельефная      ★ накладная

★ скульптурная      ★ домовая

★ геометрическая



**Геометрическая резьба - это повторяющиеся в определенной композиции клинорезные выемки, которые могут различаться по размерам, глубине, по геометрии углов, под которыми производится выемка.**

The image shows a close-up of a piece of wood with a prominent grain pattern. A yellow rectangular box is overlaid on the upper portion of the wood, containing bold, black text. The text describes 'Geometric carving' as a series of repeating wedge-shaped grooves that vary in size, depth, and angle.

# Виды геометрической резьбы

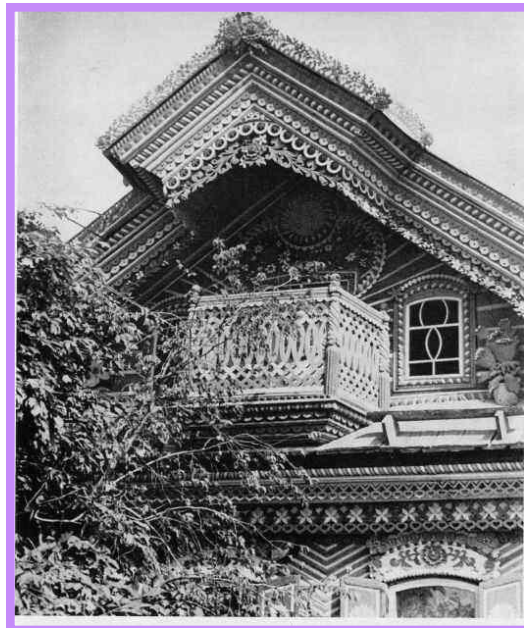
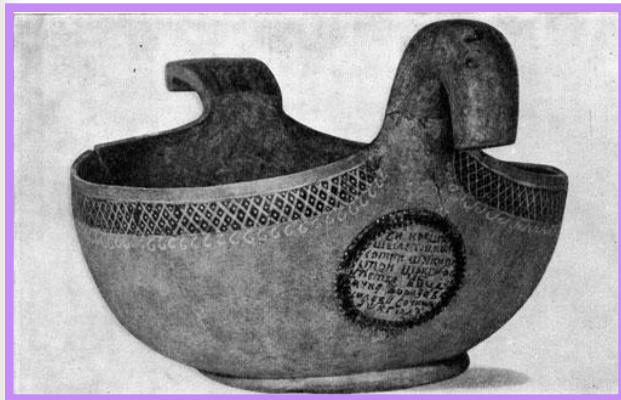
- Двухгранно-выемочная
- Трёхгранно-выемочная
- Четырёхгранно-выемочная
- Скобчатая



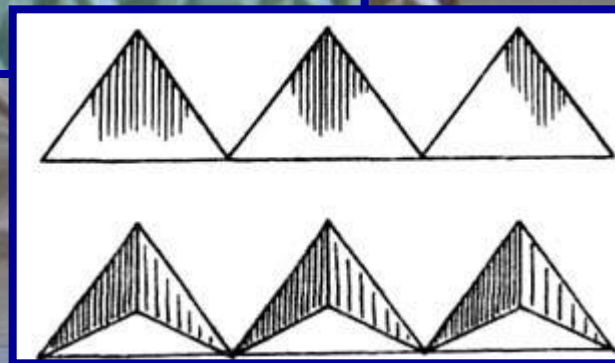


Истоки возникновения резьбы прослеживаются с древнейших времен, когда изображения небесных светил, зверей и птиц носили культовый характер

Русь испокон веков была украшена церквями, храмами, дворцами. Войдите внутрь и вы увидите работу мастеров резьбы по дереву: иконостасы, киоты, мебель, рамы для картин, двери, даже балясины на лестницах вырезаны вручную.



В поисках композиции для узоров обращаться надо к классическим произведениям народного искусства. Для России более характерны узоры, преимущественно состоящие из треугольников. Эти узоры всегда имеют выраженную центральную композицию.





Мастера украшали не только избы,  
ни и всю домашнюю утварь.  
Ткацкие станы, сани, деревянная  
посуда, прялки и другие предметы  
щедро покрывались  
геометрическим орнаментом,  
зачастую имевшим определенный  
сакральный смысл.

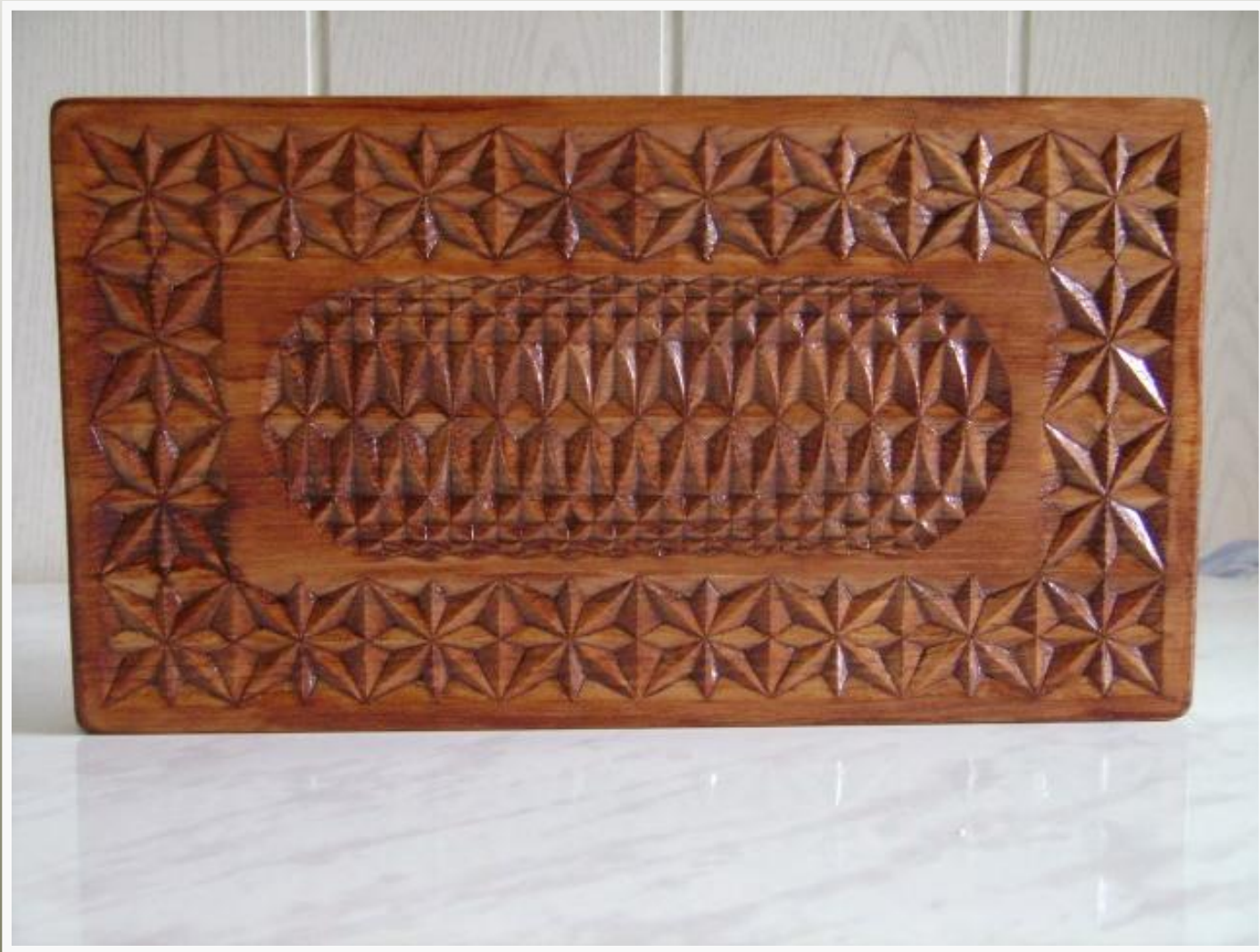


**В настоящее время геометрическая резьба применяется для украшения предметов домашнего обихода: шкатулок...**





# Разделочных досок



И много другого





**Резьбу по дереву полюбишь -  
себе терпение добудешь.**

**Геометрическая  
резьба по дереву**

