

Резьба по дереву

Художественные
промыслы
Краеведение.



Резьба по дереву

- Резьба по дереву — вид декоративно-прикладного искусства (также резьба является одним из видов художественной обработки дерева наряду с выпиливанием, токарным делом)
- Строгой классификации не имеет, поскольку в одном и том же изделии могут сочетаться разные виды резьбы.



История ремесла

- В русском народном творчестве издавна особое место занимала домовая резьба. Это нашло отражение в старинных песнях, былинах: " Во тёмном бору богатый дом стоит, весь убран, приукрашен", или "Крыльчушко красное, с точёными балясами, с переходами брусчатыми"! Деревянные узоры на русских избах как застывшая прекрасная музыка, как песня о любви к родному дому, к отчему краю.
- Народные мастера, прекрасно понимая декоративную прелесть бревенчатой, рубленой стены, не стремились к излишеству орнаментации, не делали украшений там, где они не были оправданы конструкцией дома.
- Деревянной резьбой украшали карнизы фронтонов, слуховые окна, фризные доски, наличники и ставни окон, крыльцо, ворота, калитки. Она стала неизменной спутницей архитектуры крестьянского и городского жилища. И сейчас отчётливо видно пристрастие наших предков к украшению своего дома деревянным кружевом. Оно делало его ценным памятником архитектуры, в котором сочетались простота форм, естественность с разнообразием приёмов выполнения различных видов резьбы.

- Истоки русского народного искусства уходят в далёкое прошлое, обнаруживая явные языческие корни

- Е
- Е
- И
- С
- С
- Е
- С
- Ж
-

х)

Они
М

сего.



Ремесло в Вятском крае.

- Вятские кустари прежде в обратили на себя внимание







по
ве
нь
ю
,
ы
ра
е
с
ат

Виды резьбы по дереву

- Условно можно выделить три основных типа:
- сквозная резьба (сюда относится пропильная и прорезная резьба)
- глухая резьба (все подвиды рельефной и плосковыемчатой резьбы)
- скульптурная резьба
- домовая резьба (является отдельным направлением, поскольку может сочетать в себе все три вышеперечисленных типа).
- Условная классификация видов резьбы выглядит следующим образом:



Сквозная



рная)
я на с
еет дв
ые уча
возная (ажурная) резьба —
ся на собстве

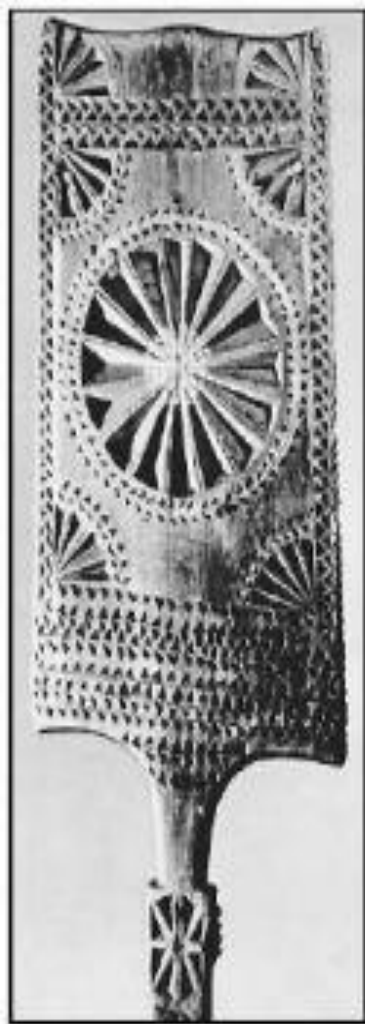
накладную, имеет два под
резьбу (сквозные участки п
стамесками и резцами) и пр
противоположную резьбу



Плосковыемчатая резьба



Выполняется резьба в два этапа: наковка и подрезка. Сначала резцом накальвают (намечают) сектора, которые необходимо срезать, а затем подрезают их. Выполняют все элементы ножом-косяком. Многократное использование пирамид и копышком на



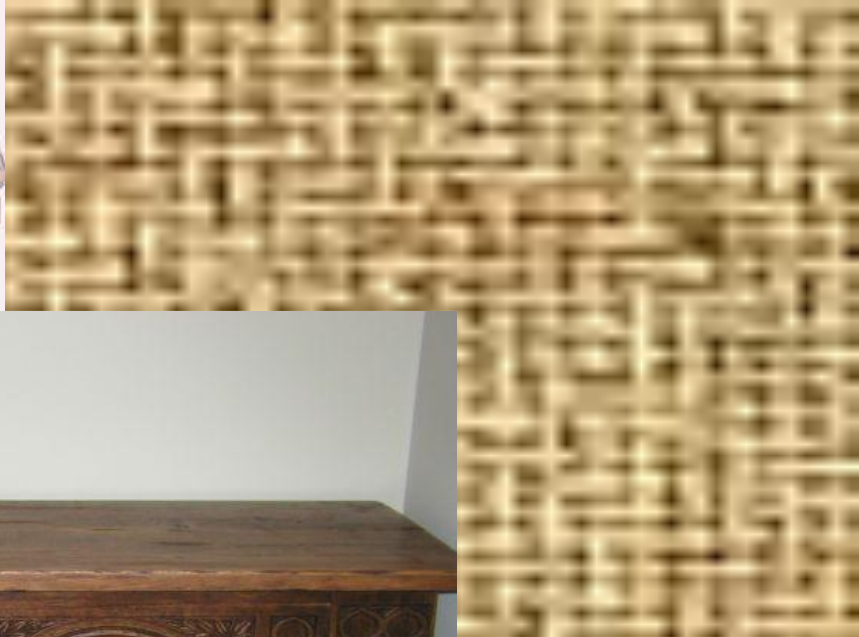
прически вь

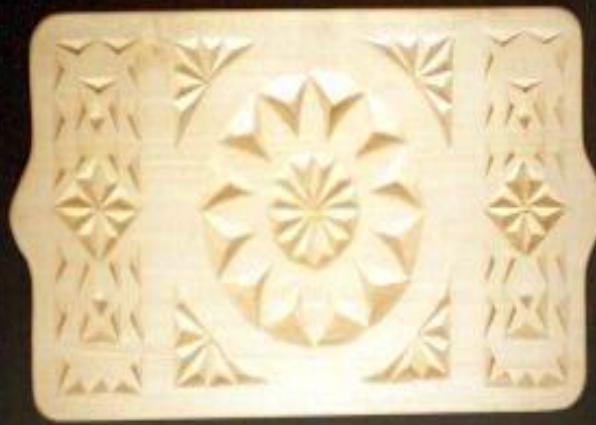
ейшие орна
мые современ
опытка укра
символичес
ощались пре
стьянина о ми
дании.

магическая функция древне
былась, на первом плане нач
эстетическая сторона.



- Еще в 20-х годах XX столетия на вятских базарах можно было купить изделия , украшенные резьбой.







я ре

арактер
ходятся



правило,
все резнь
подвидов



онная резьба



вогородская р

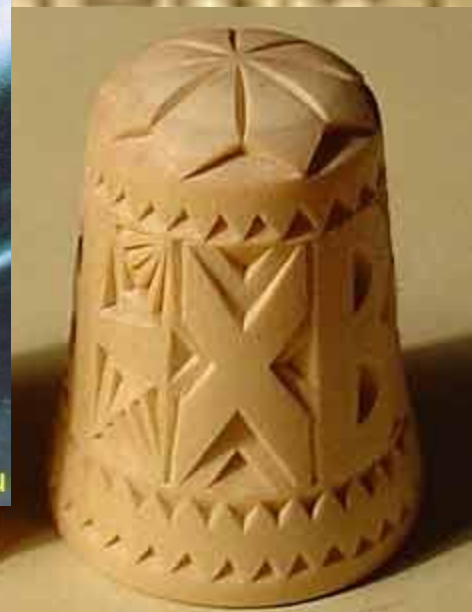
POSTED AT WWW.ELLF.RU

POSTED AT WWW.ELLF.RU



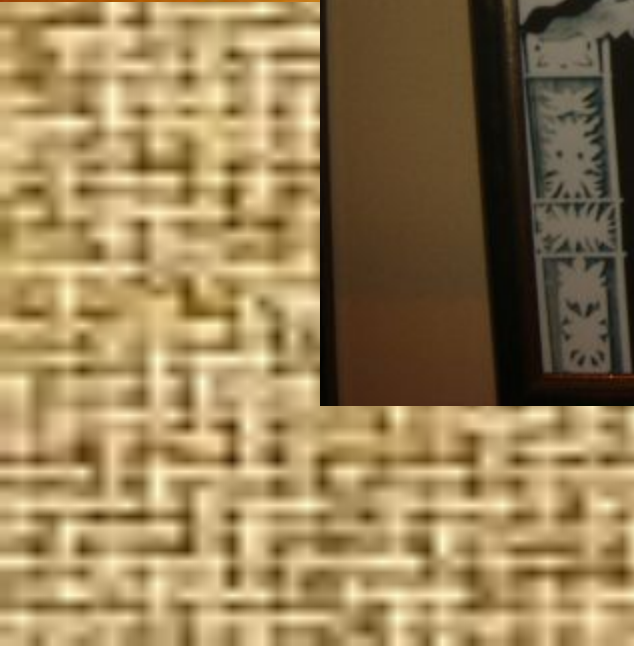
разделочная доска

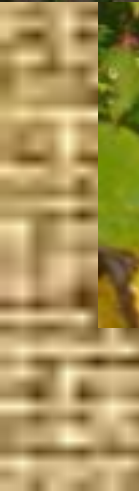
www.e-popkova.narod.ru



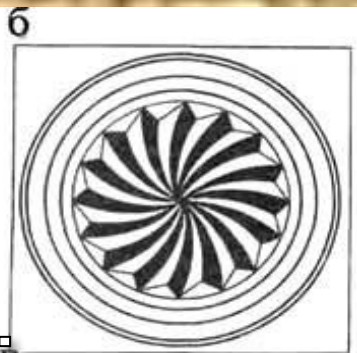
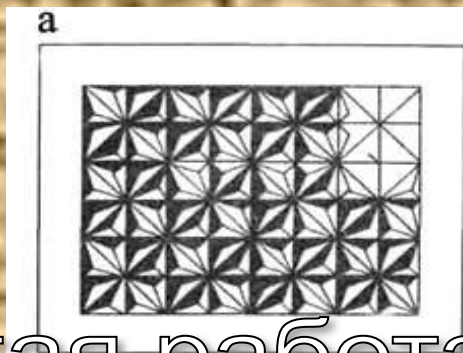
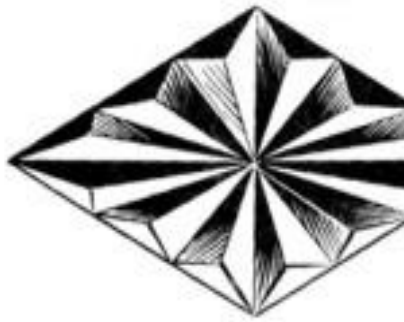
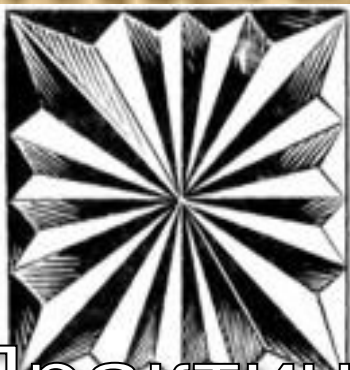
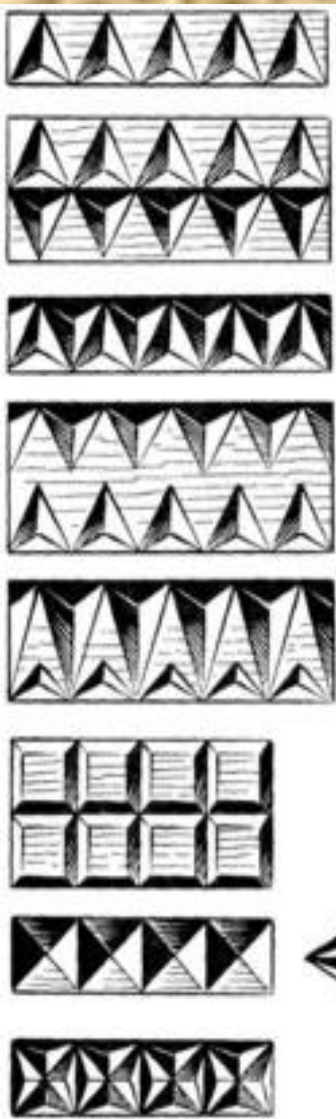


С.Кай Дом В.Н. Белых





Азбука геометрической резьбы.



Практическая работа :
эскиз геометрической
резьбы по дереву

