

Аппликация «Гроздь рябины» 1 класс





Отгадайте загадку



Осень в сад к нам пришла,
Красный факел зажгла.
Здесь дрозды, скворцы снуют.
И, галдя, его клюют.







Приметы



- Нет рябины – и осень не осень.
- Если рябины в лесу много, осень будет дождливая, если же мало, то сухая.
- Много ягод на рябине предвещает строгую зиму.
- Если на рябине листья завянут и останутся на зиму, то будут сильные морозы.





Рекомендации для учителя

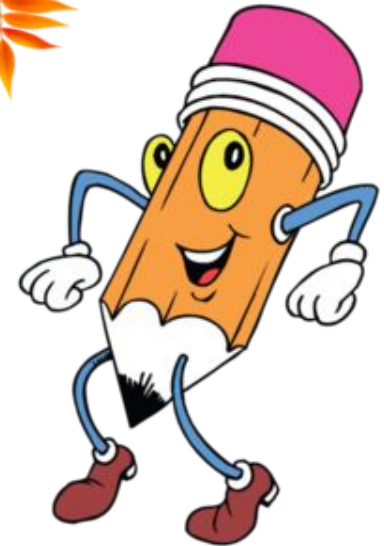


- Для создания картины использованы техника симметричного вырезания (листья) и **техника сминания** (ягоды рябины). Листья можно вырезать из цветных страниц старых журналов — это сделает фон поделки более насыщенным. Веточки можно нарисовать фломастером .
- Бумажная пластика (**техника сминания**) поможет детям развить дизайнерские способности, так как она имеет удивительную способность — менять форму, и поэтому способствует развитию творческого мышления.



Необходимые материалы и инструменты

- - Картон
- - Цветная бумага
- - Ножницы
- - Салфетка
- - Клей



1. На картоне рисуем карандашом ветки рябины.



2. Листья вырезаем из мелких кусочков
цветной
бумаги, складывая их пополам.

Вырезанный таким образом листик будет
с



3. Ягоды рябины делаем из квадратиков тонкой красной бумаги (1x1 см) или салфеток, сминая их в комочки.



4. Листья и ягоды рябины
приклеиваем
на нужные места.



5. Количество веточек выбираем по желанию.

Каждый следующий ряд ягод должен

быть
мен

