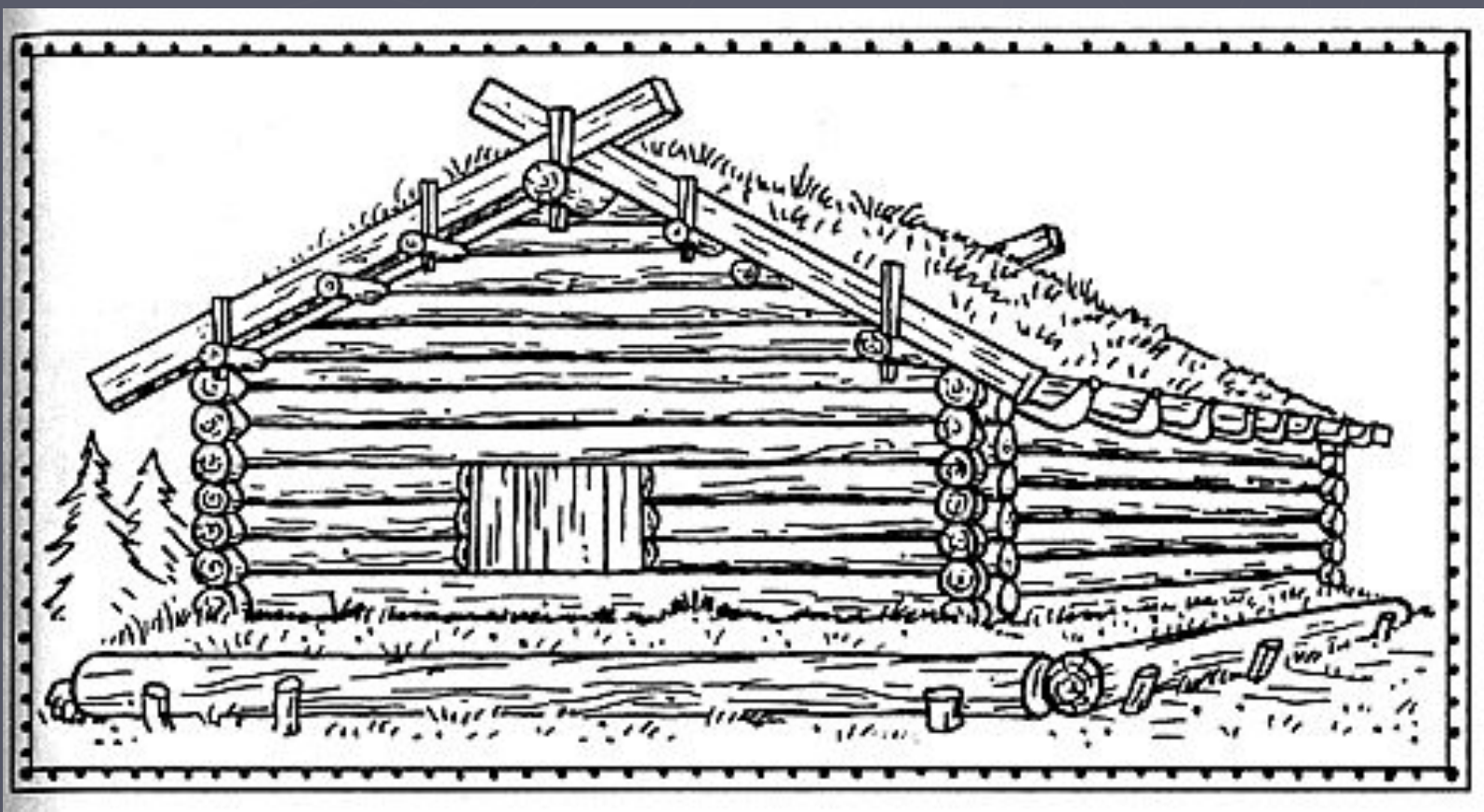
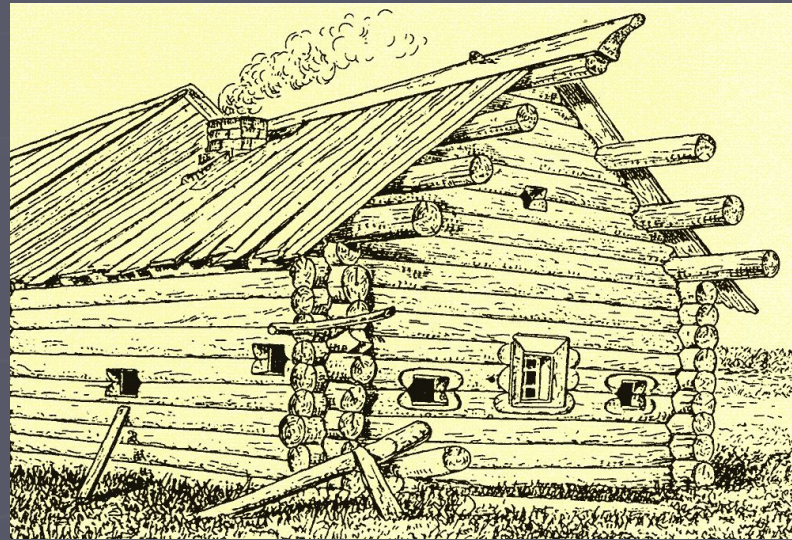


# Русская изба



«Изба» - отапливаемое помещение.

- ▶ Жилое строение на Руси, имеющее очаг (печь), построенное по строгим традициям.





# Создание избы.

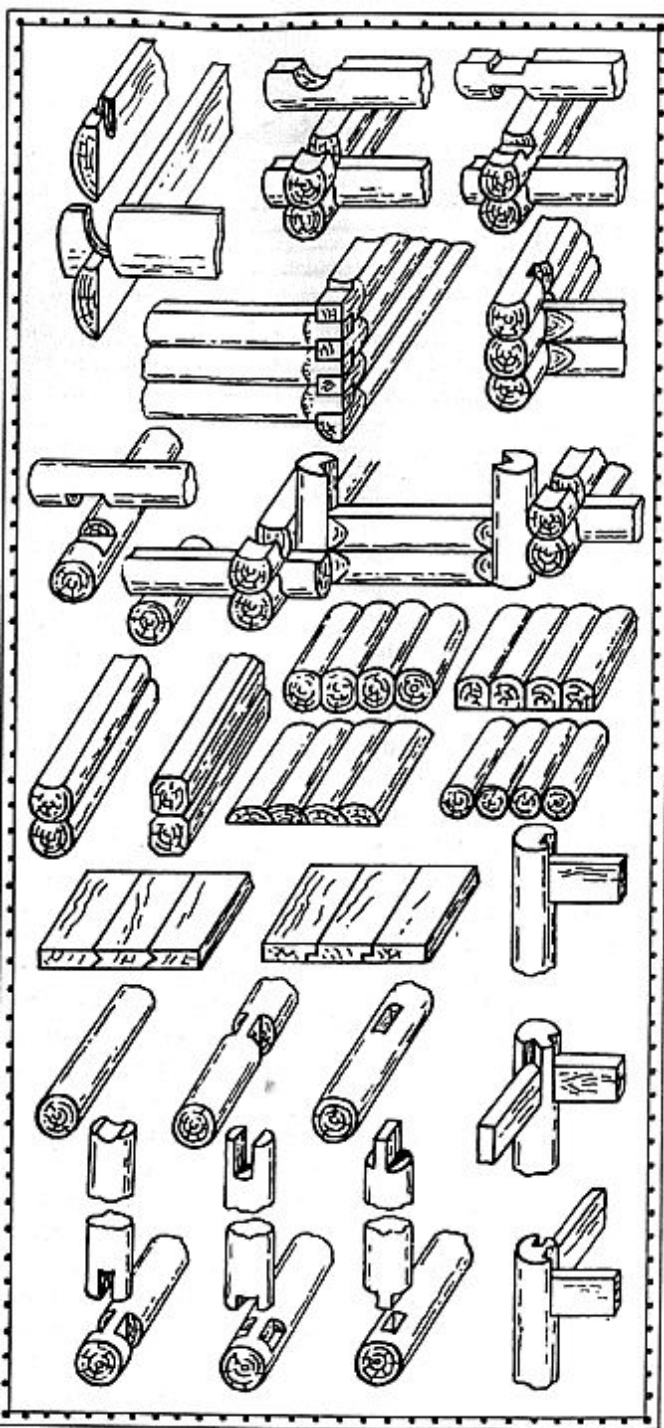
- ▶ Строгое соблюдение традиций
- ▶ Место: сухое, высокое, светлое.
- ▶ «Счастлиное» место – обжитое и благополучное; «несчастлиное» - места захоронения, где была дорога или баня.

# Создание избы

- ▶ **Материал: сосна или лиственница.**

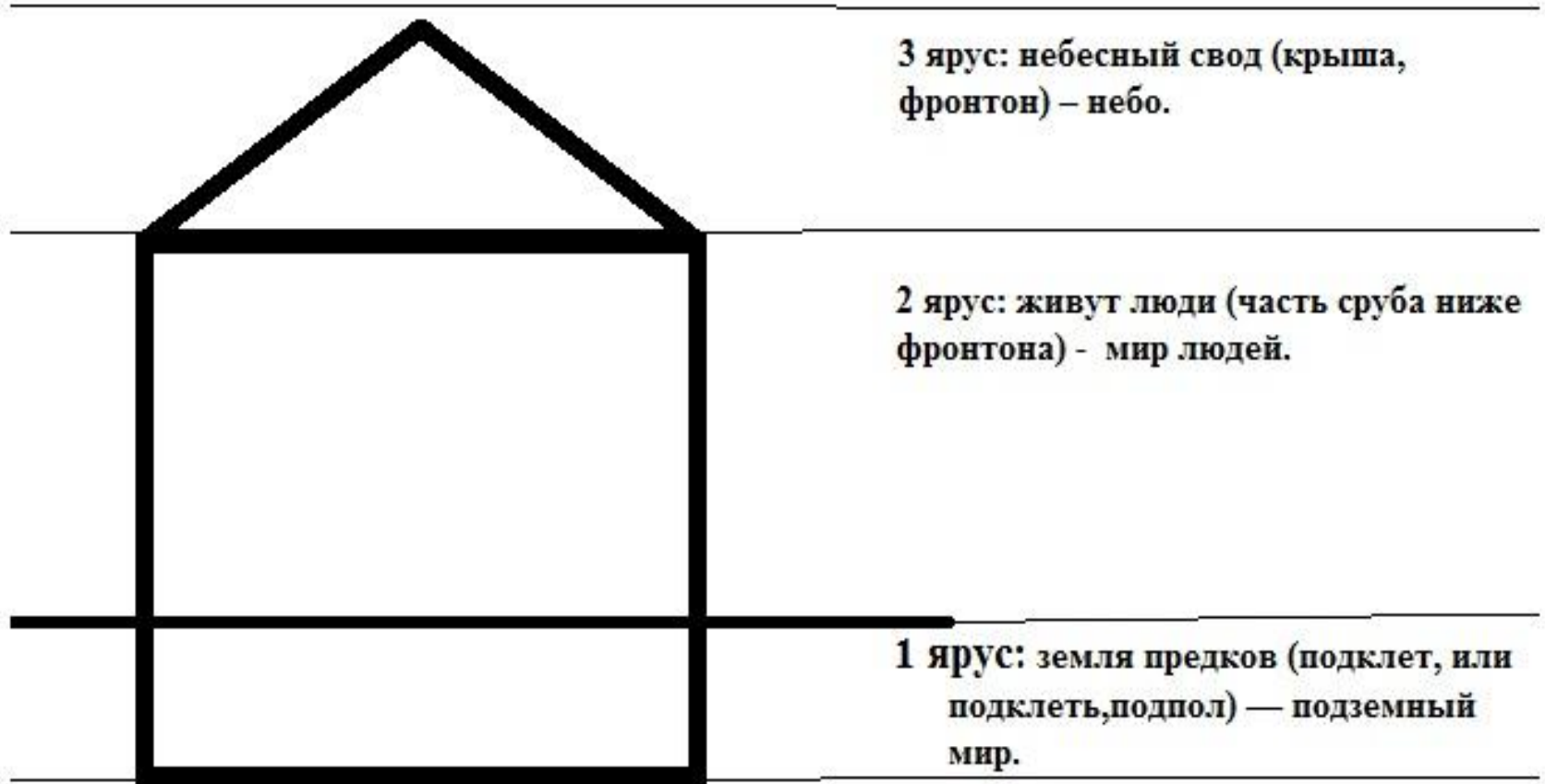
*Никогда не использовались старые или мертвые деревья, а также деревья, растущие на перекрестках дорог («буйные»)*





- ▶ Сруб делали поздней осенью (иногда даже прямо в лесу), где он простаивал до весны.
- ▶ Только после усадки сруба его переносили на место постройки избы.
- ▶ Часто для этого собиралась вся деревня и устраивался праздник за счет строителя, которому требовалась помощь в переносе.

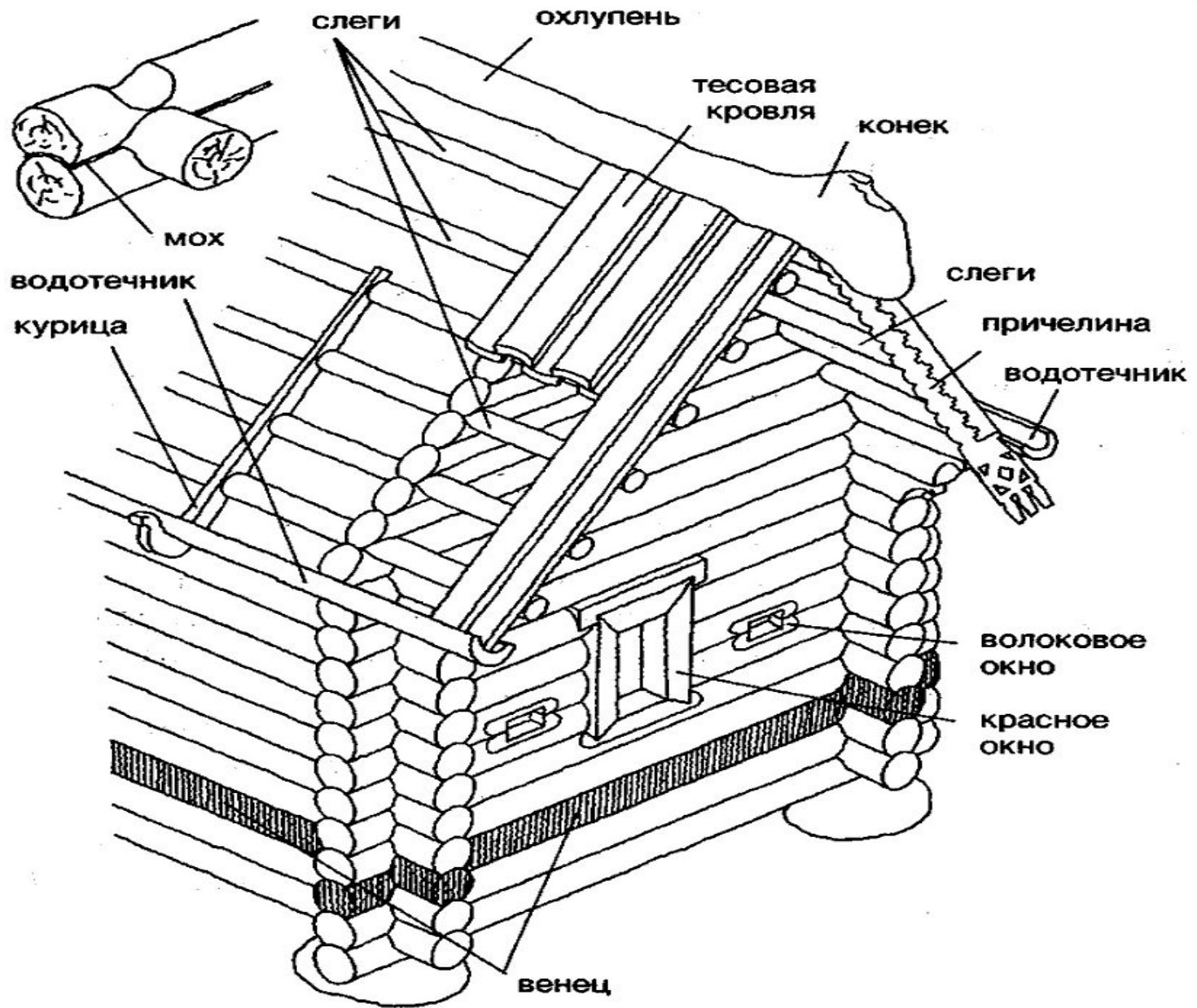
# Ярусы избы



# Ориентация по частям света

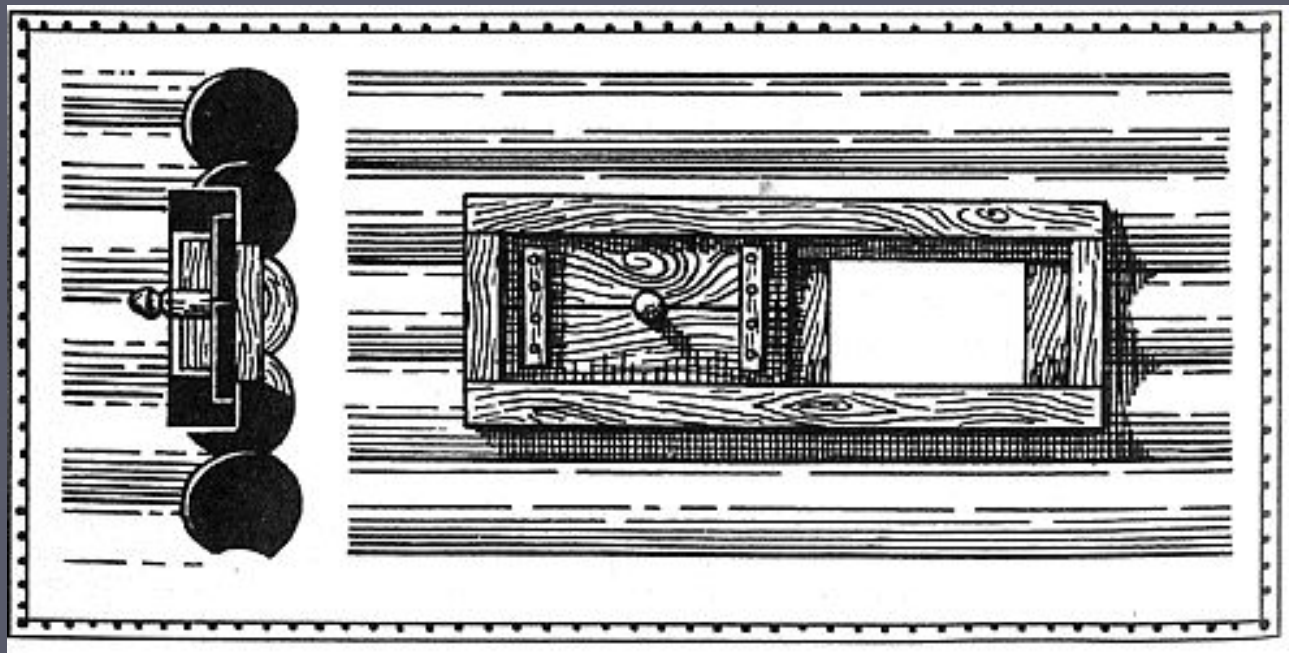
- ▶ *Изба была ориентирована по частям света: север – зима, зло, юг– лето, благо, восток – восход солнца, запад – закат. Дверь, по обычаю, располагалась на южной стороне.*

# Конструкция избы





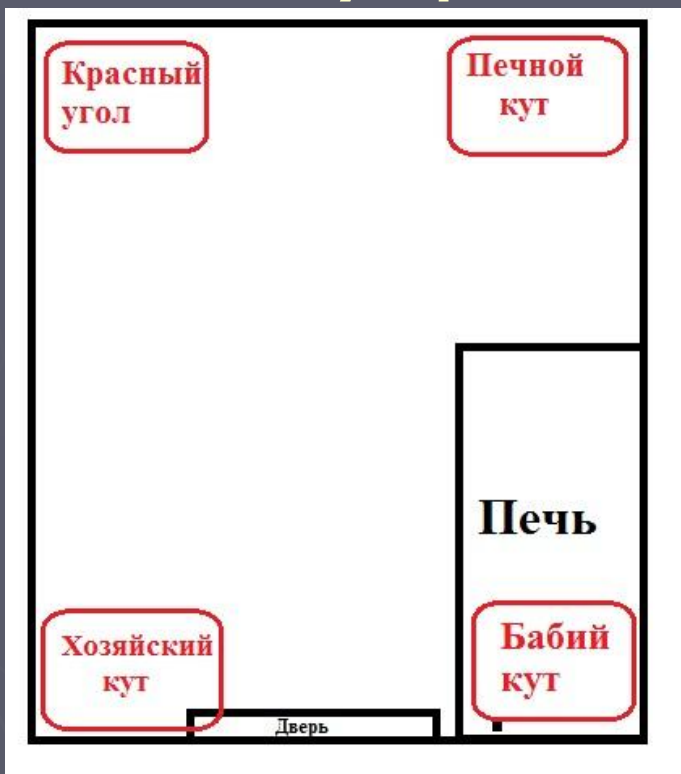
# Виды



*Изба с печью без трубы называлась «черной»  
(дым выходил через специальное волоковое  
окно).*

*С трубой – белая.*

# Внутреннее устройство избы



- ▶ Двери имели небольшой размер – примерно 120 на 150 сантиметров. Входили в дом пригнувшись - порог делался также достаточно высоким.

# «Красный» угол – специально отведенное место в избу для икон.



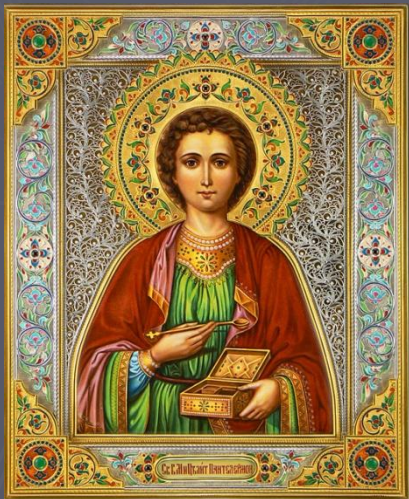
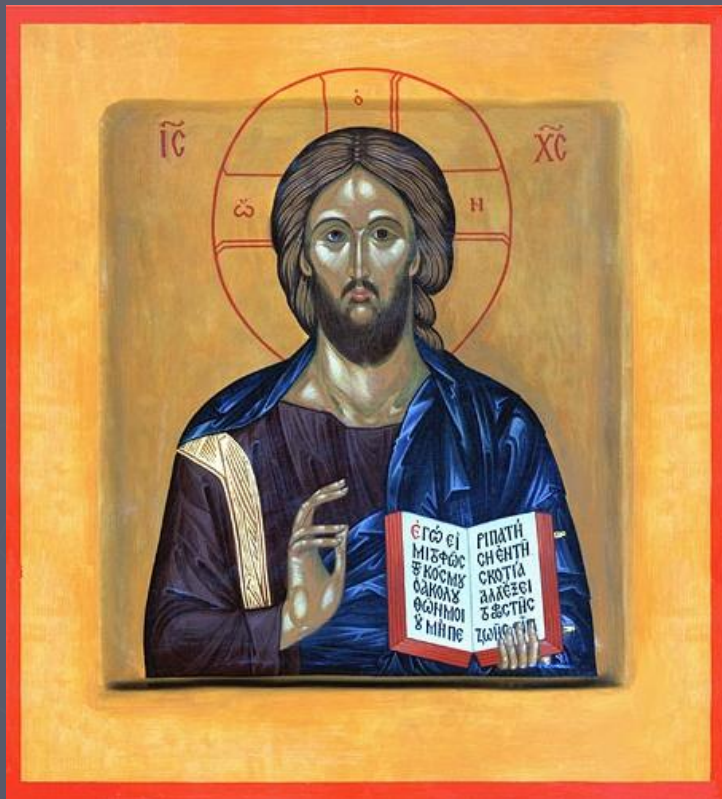
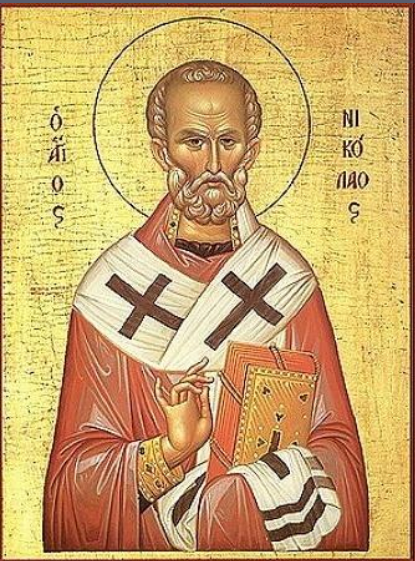
- ▶ Устраивался в дальнем углу избу
- ▶ Самая освещенная часть избу
- ▶ Иконы помещались в «красный» угол с расчётом, чтобы икона была первым, на что обращал внимание человек, входящий в комнату. Входя или выходя из комнаты или дома, христианин прежде всего оказывал почести Царю Небесному, а уж потом — хозяину дома.

# «Красный» угол



- ▶ Как жилое помещение православного христианина считается символом православного храма, так и красный угол рассматривается как **аналог алтаря**.
- ▶ Красный угол — самое важное и почётное место в доме. Согласно традиционному этикету, человек, пришедший в избу, мог пройти туда только по особому **приглашению** хозяев.
- ▶ Традиционно считается, что икона не должна висеть, её нужно установить в отведённое ей место. Иконы размещаются на особой **полочке** или в закрытом **киоте**.

# Иконы

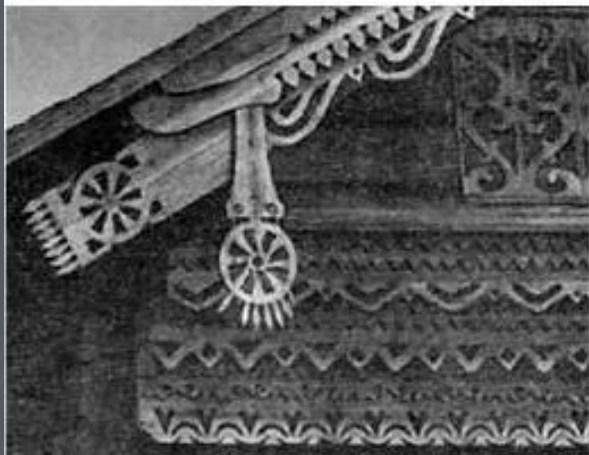


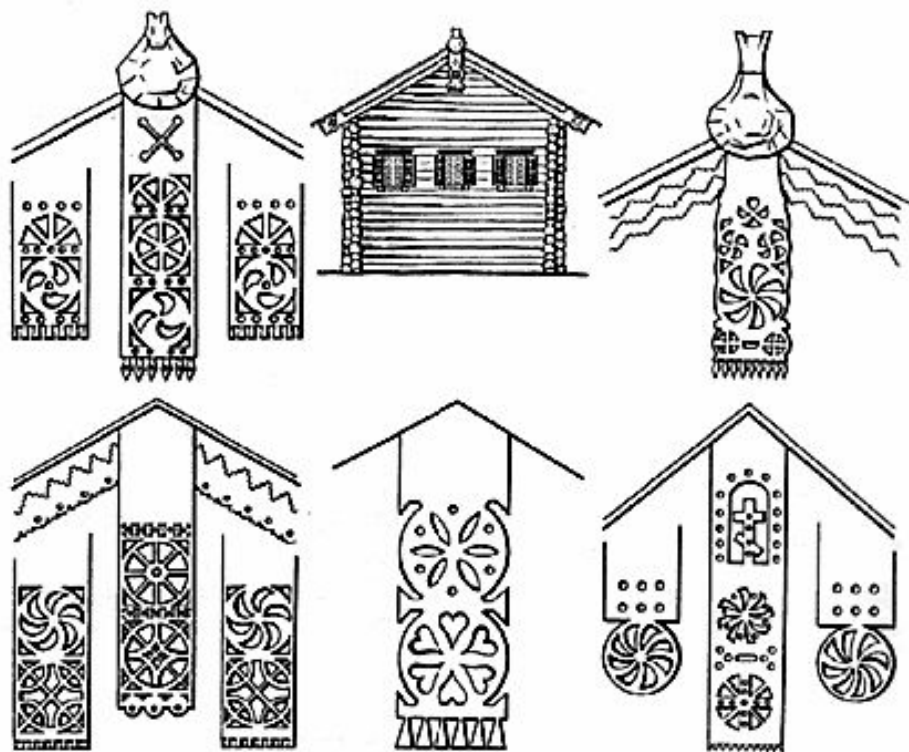
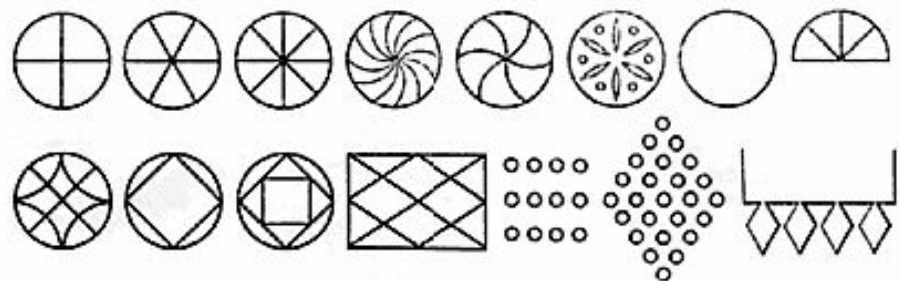
- ▶ Патрональные («именные») иконы членов семьи
- ▶ Иконы Спасителя и Богородицы
- ▶ Иконы наиболее почитаемых святых в этой семье (чаще: Николай Чудотворец, Пантелеймон Целитель)

# Декоративные элементы



- ▶ В избе, в основном, украшалось: причелина, полотенце, конек, наличники, охлупень, венец.





protown.ru

Рис. 79. СХЕМЫ СИМВОЛОВ СОЛНЦА И ЗЕМЛИ

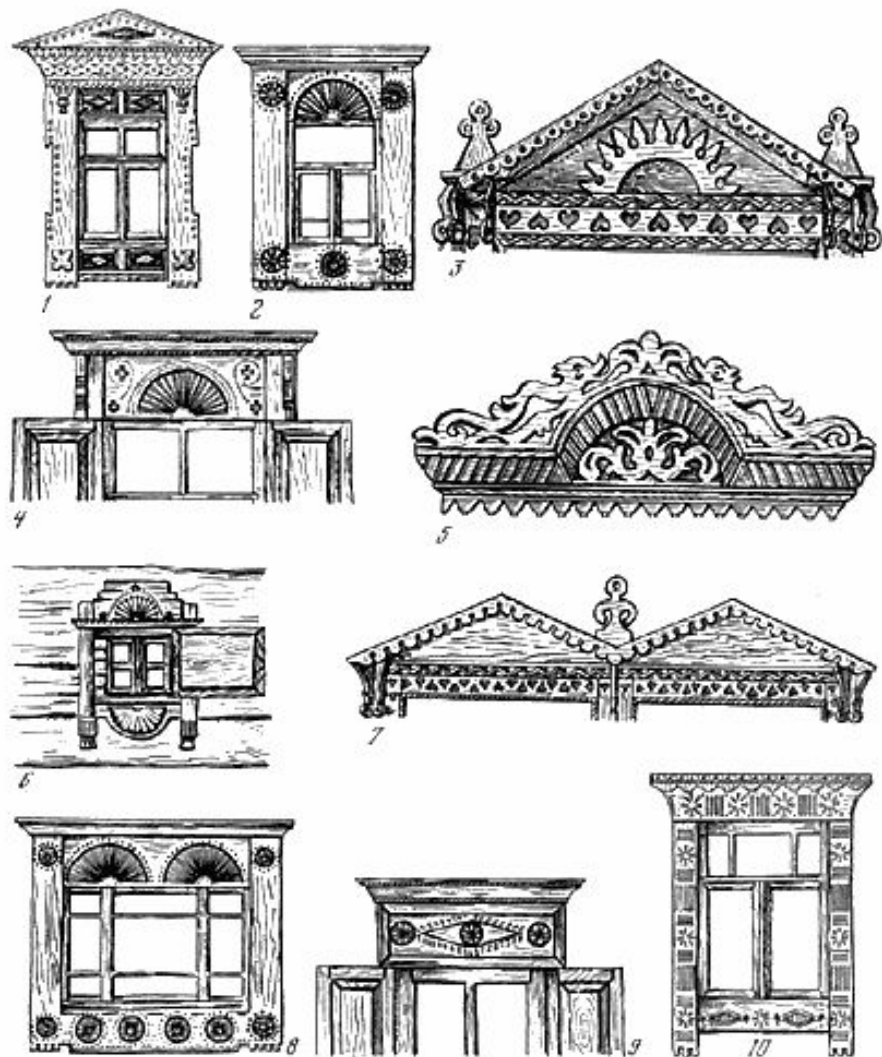


Рис. 80. НАЛИЧНИКИ ОКОН

1, 2, 4, 8, 9, 10 — б. Вятская и Вологодская губ.;  
5 — г. Кострома; 6 — Поволжье; 3, 7 — Новгород

protown.ru