

# Русский народный праздничный женский КОСТЮМ



# Маковский К.Е. «У околицы», «За прялкой»





# Маковский К.Е. «Боярышня у окна»



**Алексеев Н. М. «Похищение  
купеческой жены»**

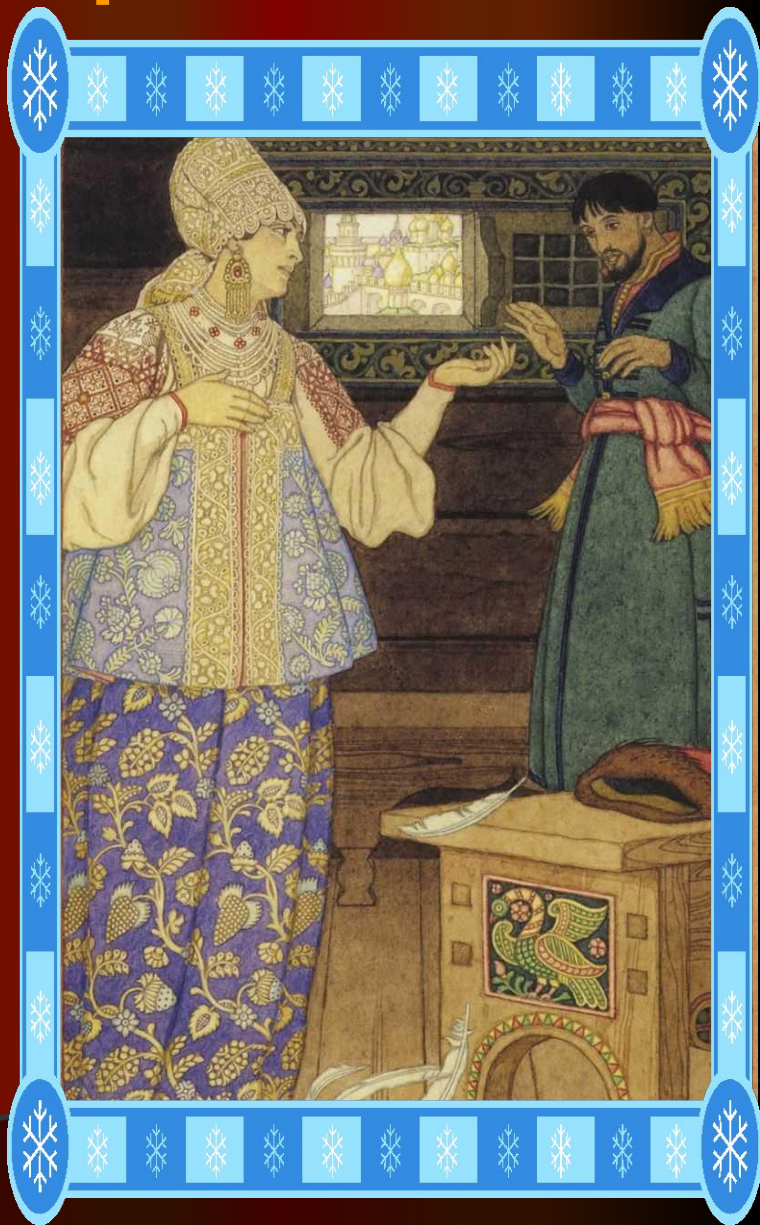
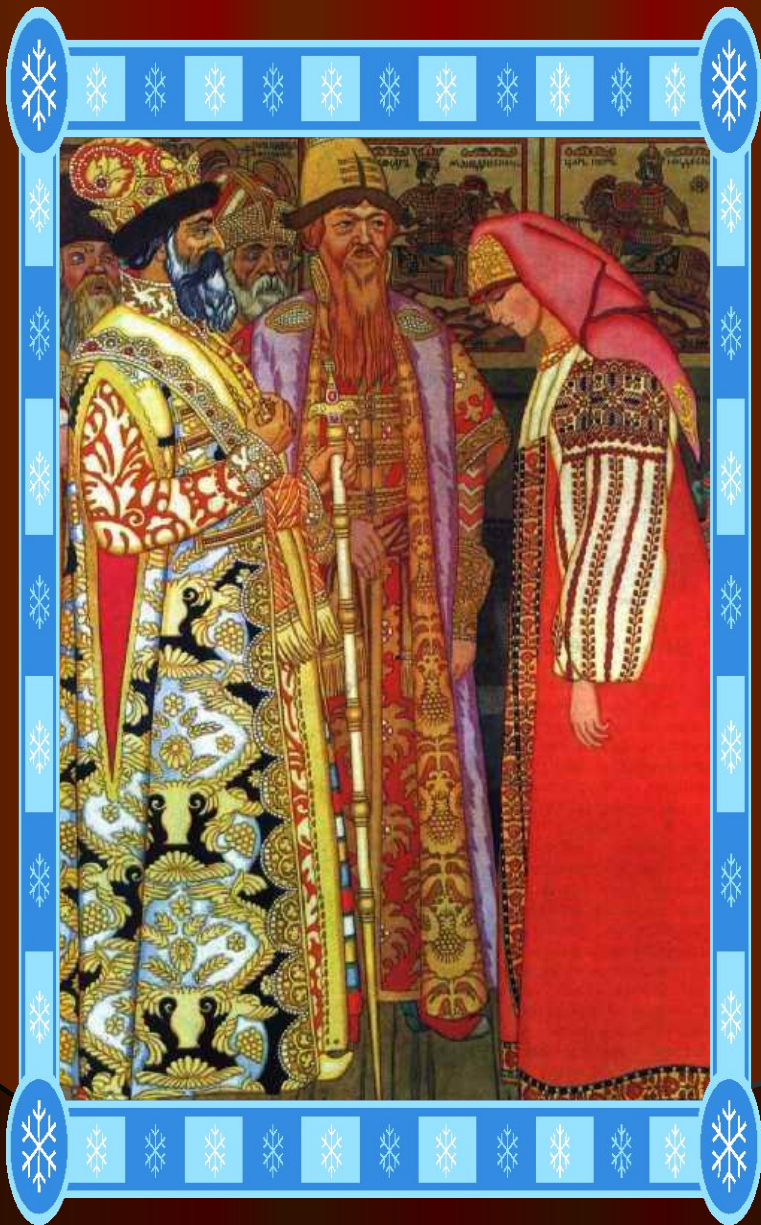




# Аргунов И. П. «Портрет неизвестной крестьянки в русском costume»

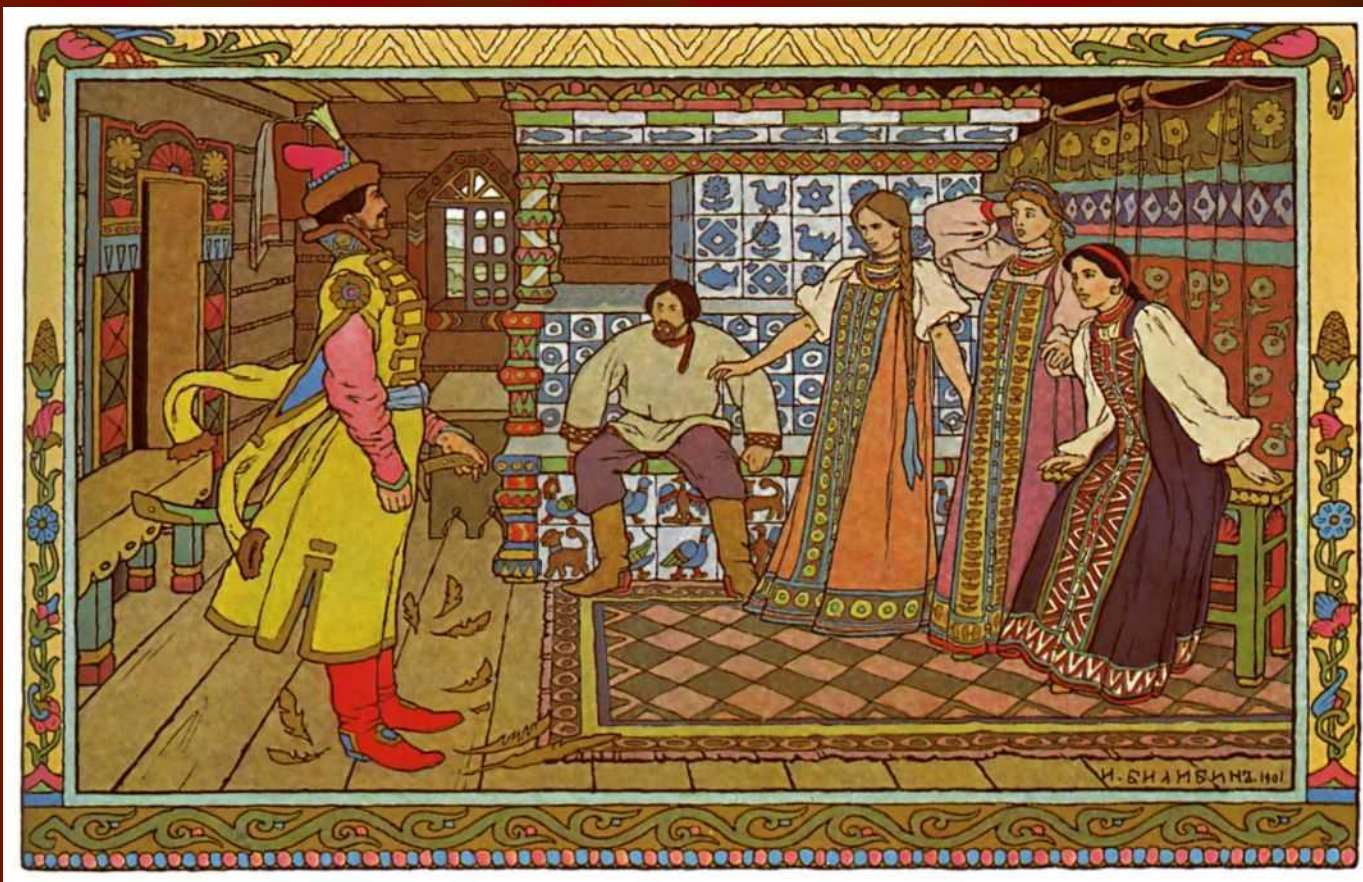


# Билибин И. Я. Иллюстрации к сказкам





# Билибин И. Я. Иллюстрации к сказкам



Билибин И. Я.,  
Левицкий Д.Г. «Портрет Агаши»





# Виницианов А.Г. «Весна»., Коровин К.А. «Северная идиллия»»



# Разнообразие костюмов



МУЖСКОЙ КРЕСТЬЯНСКИЙ КОСТЮМ (РУБАХА И ПОРТЫ)



ЛЕТНИЙ ДЕВИЧИЙ КОСТЮМ (ЭПАНЕЧКИ)



# Разнообразие костюмов



ЮЖНОУССУРИЙСКИЙ ЖЕНСКИЙ КОСТЮМ (ТОНЕВА)



ПРАЗДНИЧНЫЙ ЛЕВИЧИЙ КОСТЮМ (ПЕРЕДНИК)

# Разнообразие костюмов





## Составные части женского костюма

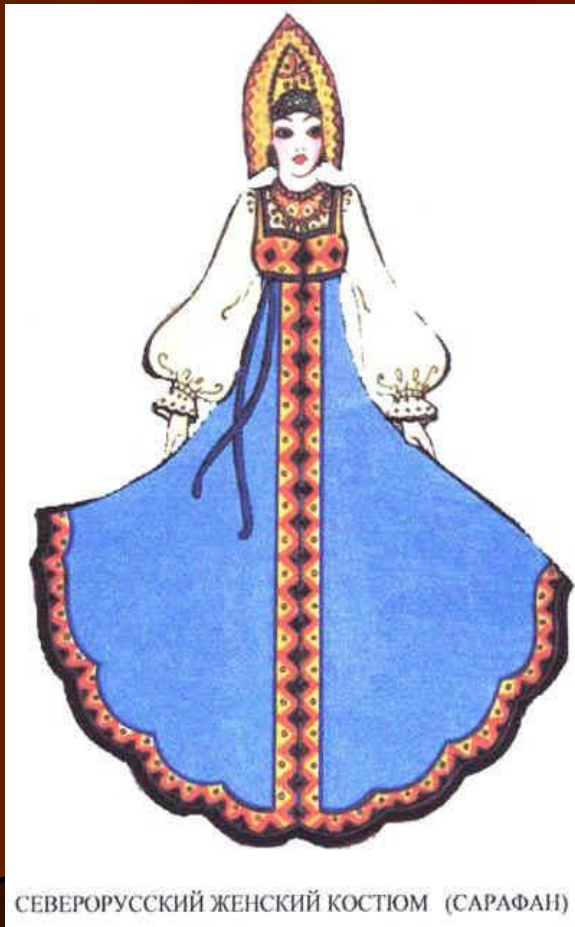
- 1. Рубаха



- Рубаху шили из цельного полотнища льняного холста, длиной до ступней. Ее носили с нешироким поясом, рукава, ворот, подол рубахи украшали вышивкой красными нитками

# Составные части женского костюма

- 2. Сарафан



- Сарафан носили поверх рубахи. Он держался на коротких плечевых лямках и подвязывался под грудью. По центру сарафан украшали вертикальной полосой с позументом.

СЕВЕРОРУССКИЙ ЖЕНСКИЙ КОСТЮМ (САРАФАН)



# Составные части женского костюма

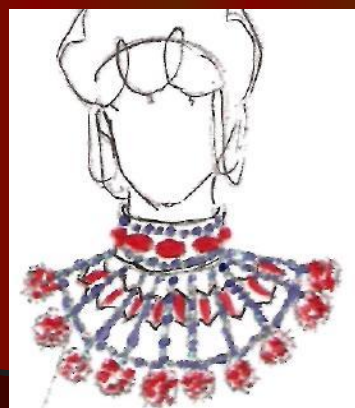
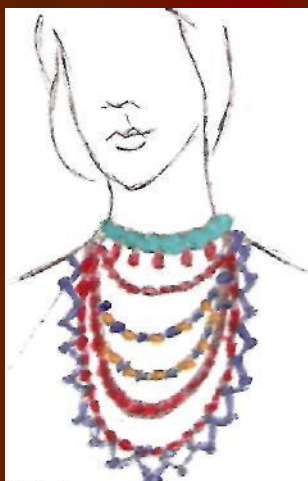
- 3. Кокошник



- Праздничные головные уборы были различной формы, что связано с образом неба. Украшали богатыми узорами, часто изображали солнце и звезды. К кокошнику подвешивали различные украшения из лент или бисера.

# Составные части женского костюма

## ● 4. Ожерелье



- Ожерелье – украшение женского наряда, в виде накладной, круглой пелерины с потайной застежкой. Использовали для ожерелья мех, богатые ткани, золотую тесьму, жемчуг, бусины.



# История женского костюма

- IX век



- XII век



# История женского костюма









189

190



191