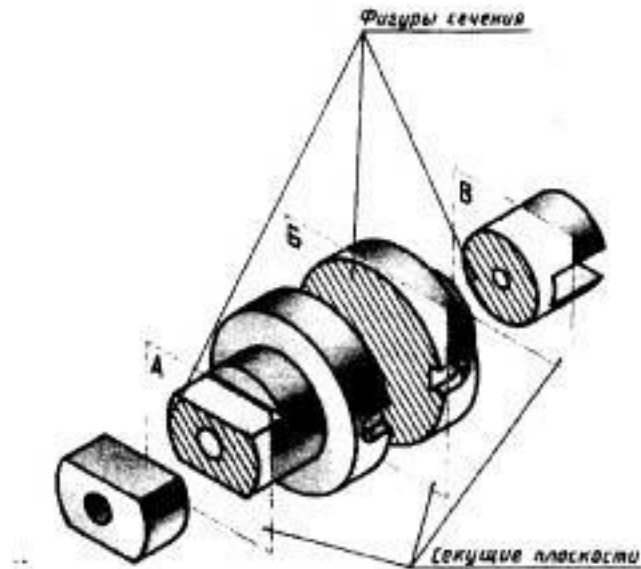


# СЕЧЕНИЯ

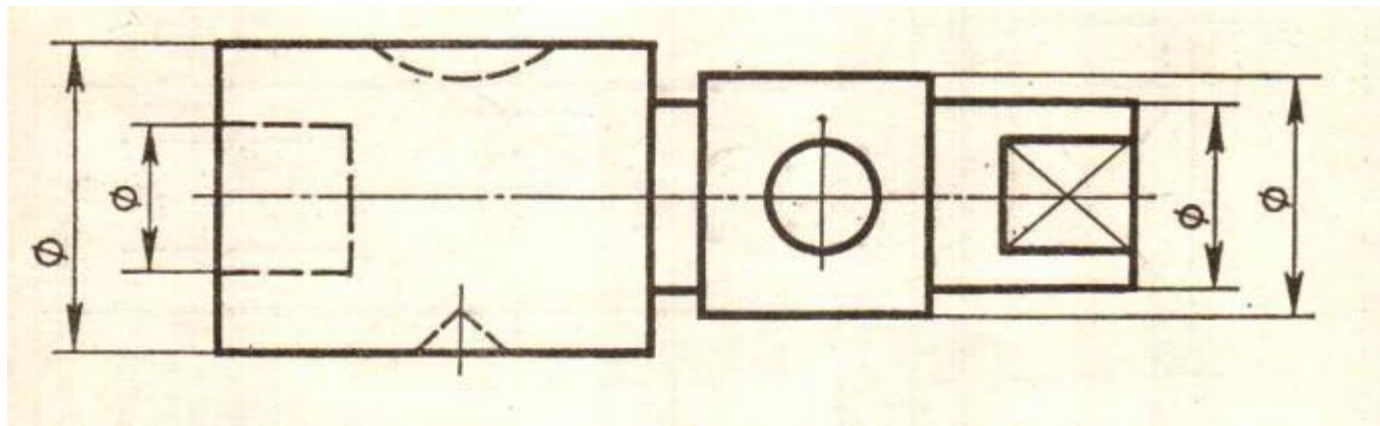
Выполнила: учитель черчения первой  
категории МБОУ СОШ № 106  
Глазунова Людмила Евгеньевна

- ◎ **Назначение сечения** – дать понятие о конструктивных особенностях детали в определенном месте

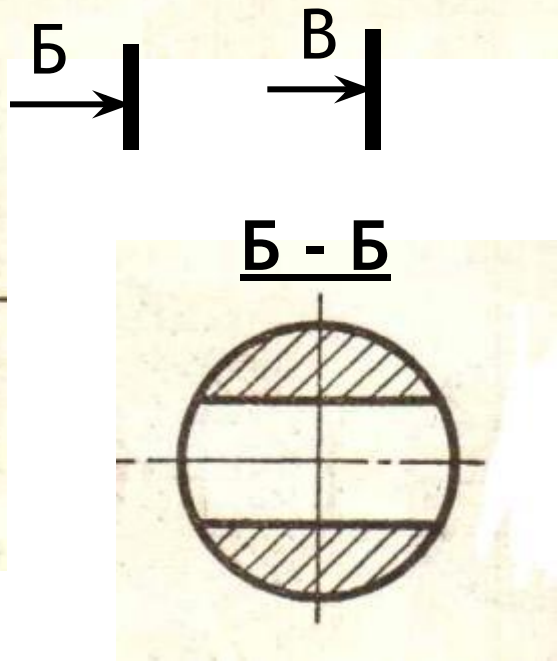
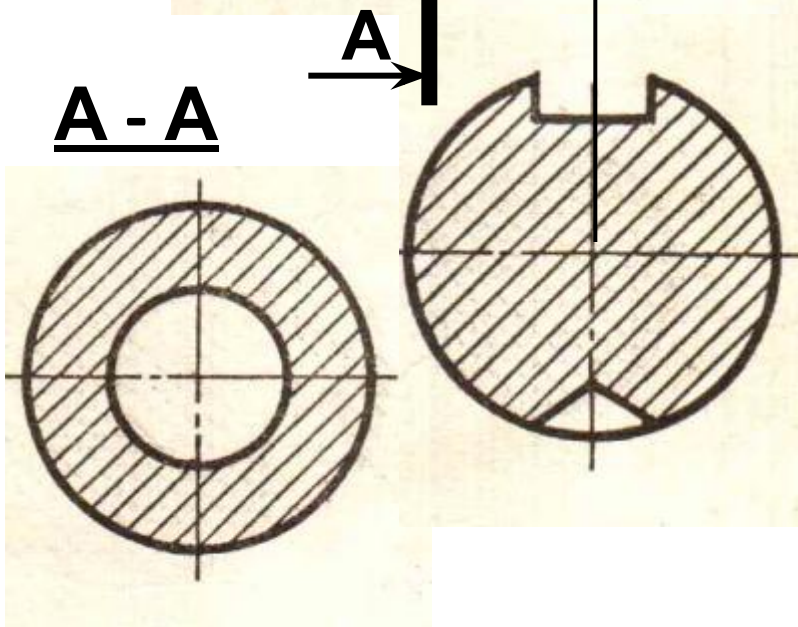
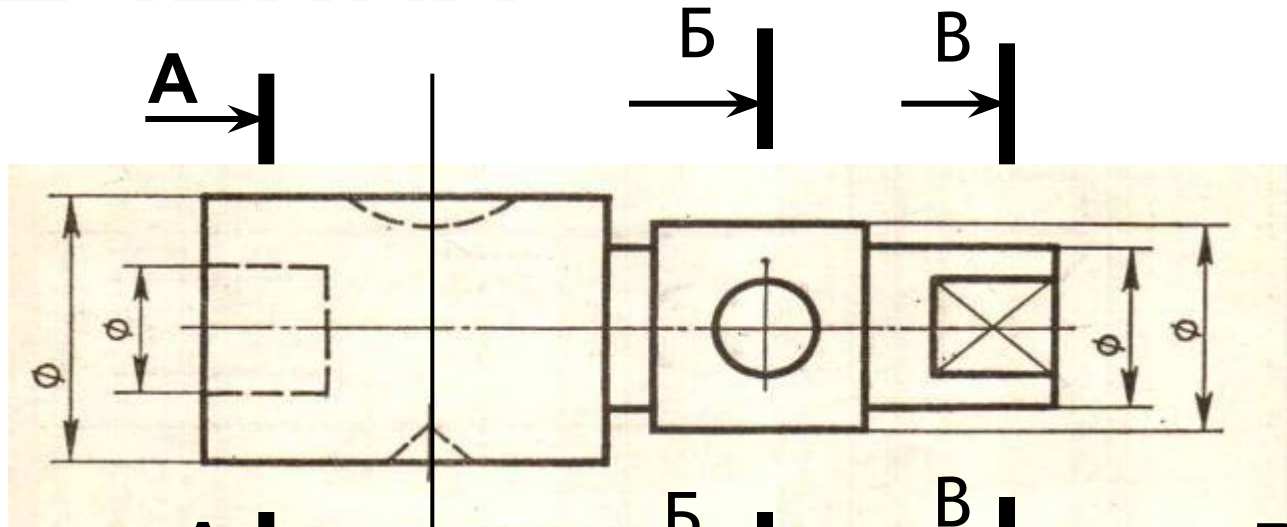


# СЕЧЕНИЯ

- Сечение - это изображение фигуры, полученной при мысленном рассечении предмета плоскостью.



# СЕЧЕНИЯ



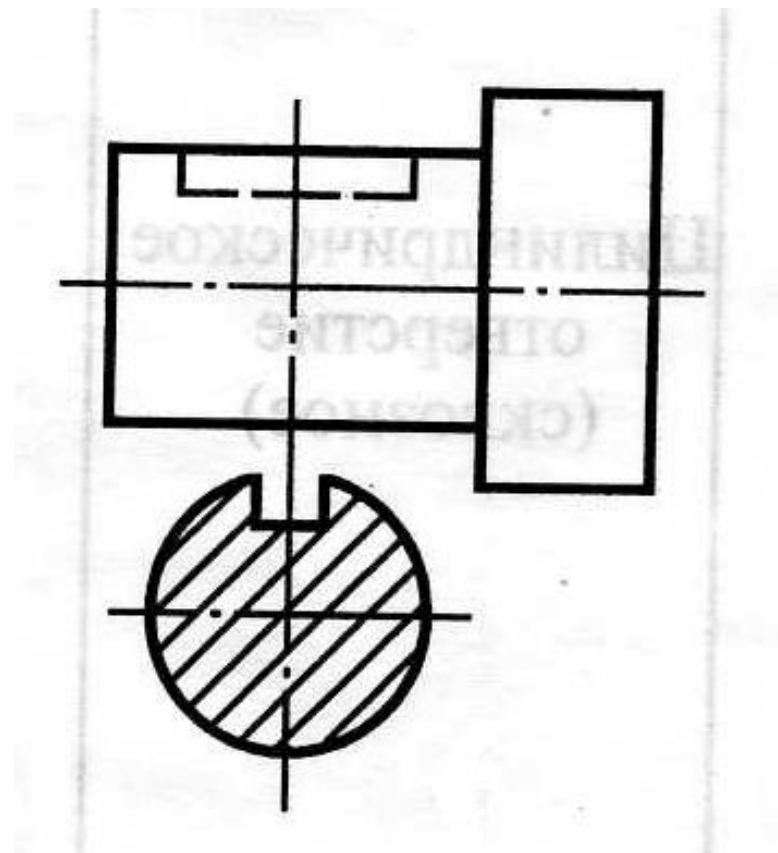
### Графическое обозначение материалов в сечениях

№ п/п	Наименование материала	Графическое обозначение материала	Сведения о выполнении штриховки
1	Металлы и твердые сплавы		<p>Сплошными тонкими линиями (S/3) под углом <math>45^\circ</math> к линии рамки чертежа. Наклон линий штриховки может быть влево или вправо, но одинаковым для всех сечений одной детали. Расстояние между линиями штриховки 2—3 мм для формата А4</p>
2	Пластмассы и неметаллические материалы (картон, резина и др.)		<p>Штриховка — в двух направлениях, угол наклона <math>45^\circ</math> к линии рамки чертежа. Толщина линий — S/3. Расстояние между линиями штриховки 2—3 мм для формата А4</p>
3	Дерево		<p>Толщина линий — S/3</p>
4	Стекло и другие светопрозрачные материалы		<p>Толщина линий — S/3. Угол наклона — <math>45^\circ</math>. Длина большего штриха в два раза больше длины меньшего</p>

Сечения можно располагать на любом месте поля чертежа.

Если фигура сечения симметрична, она располагается на продолжении секущей плоскости так, что ее ось симметрии совпадает с линией сечения, которая изображается тонкой штрихпунктирной линией.

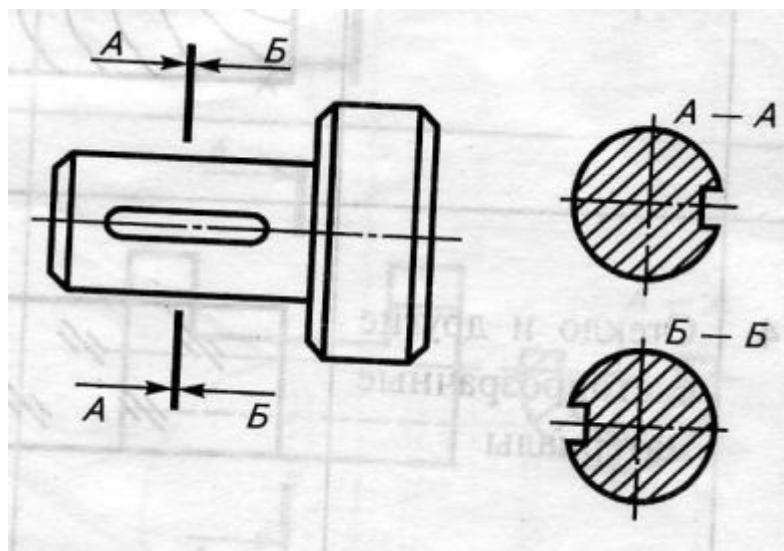
В этом случае сечение не обозначается.



При расположении фигуры сечения на свободном поле чертежа сечение **обозначается:**

Несимметричная фигура сечения всегда обозначается.

Стрелки передают направления взгляда, которые нужны для правильной ориентации изображения конструктивного элемента, попавшего в плоскость сечения.



**1. Изображение фигуры, полученное при мысленном рассечении предмета плоскостью это –**

- A) вид
- B) проекция
- C) сечение

**ОТВЕТЫ:**

**1 - C**

**2. Какую форму предмета выявляет сечение:**

- A) продольную
- B) поперечную
- C) внутреннюю

**2 - B**

**3. Фигуру сечения на чертеже выделяют:**

- A) штриховкой
- B) цветом
- C) цветной штриховкой

**3 - A**

**4 - B**

**5 - C**

**4. Сечения, расположенные вне контура изображения детали называют:**

- A) наложенными
- B) вынесенными
- C) комбинированные

**5. Сечение обозначают:**

- A) стрелками
- B) цифрами
- C) двумя утолщёнными штрихами со стрелками