

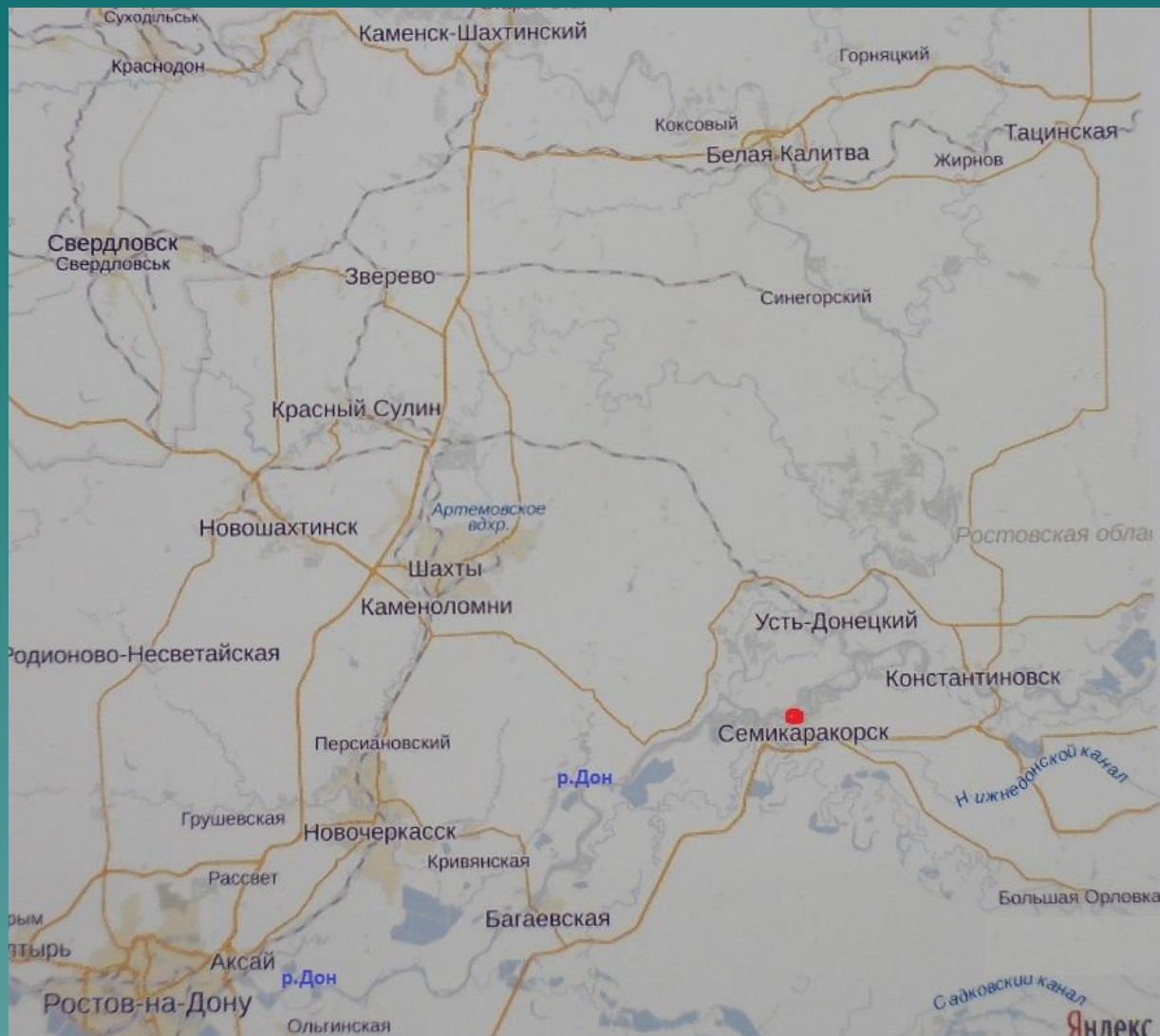
Семикаракорская керамика



История народного художественного промысла России «Семикаракорская керамика»

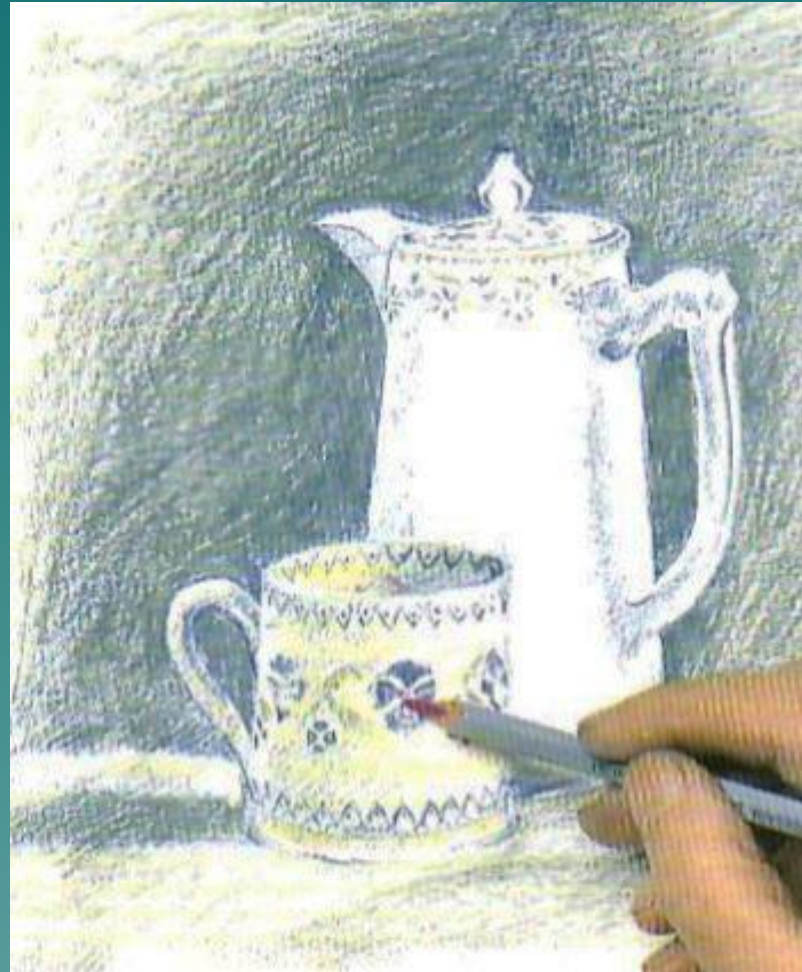
- ◆ Семикаракорская керамика – это яркое явление народной художественной культуры Донской земли. Она впитала все краски этого прекрасного и могучего края, его местную духовную культуру, традиции донского искусства, овеянные свободолюбивым духом казачества.
- ◆ Промысел берет свое начало от вековых традиций гончарного ремесла казачьей станицы Семикаракорской.
- ◆ Многочисленные археологические исследования в окрестностях нынешнего города Семикаракорска подтверждают, что здесь еще с дохристианских времен везде стихийно возникали кустарные гончарные мастерские, используя богатые местные ресурсы сырья: различные глины и песок.
- ◆ В первой половине 20-го века многочисленные кустарные мастерские были объединены в комбинат, на базе которого чуть позднее образовался цех художественной керамики.
- ◆ Семикаракорский завод был образован в 1972 году на базе бывшей художественной мастерской. Сегодня Семикаракорский народный художественный промысел с романтическим названием "Аксинья" - единственное на Дону предприятие, специализирующееся на изготовлении посуды, декоративных изделий, сувениров из белой фаянсовой массы с подглазурной росписью.

Семикаракорский народный художественный промысел России находится в городе Семикаракорск Ростовской области на правом берегу реки Дон, вблизи устья реки Сал.



Этапы технологического процесса изготовления изделий

- ◆ Самый возвышенный процесс начинается с мастерской художника. Здесь на бумаге в карандашном наброске художник создаёт будущее изделие в виде рисунка, эскиза, чертежа. Эскиз расписывается по замыслу автора.



Производство посуды

Технологический процесс от начала до конца — увлекательное зрелище, которое с удовольствием наблюдают многочисленные экскурсанты.



- ◆ Вначале глина просеивается, поступает в специальные емкости для тщательной промывки. Затем раствор отстаивают, осушают, смешивают с песком, каолином и другими необходимыми добавками, чтобы на выходе получить массу консистенции густой сметаны сероватого цвета. Этот материал помещают в формы будущих кувшинов, блюд, салатниц и тому подобного.



- ◆ Отформованные изделия сразу поступают на участок приставки. Оправщица-приставщица аккуратным движением срежет ненужный материал, сделает художественную вырезку, зачистит литьевые швы от форм, приставит недостающие элементы (ручки, рельефные детали и т.д.) или составит из отдельных деталей изделия. Вручную делается и заглаживание поверхности (специальной губкой по еще влажным изделиям).

После сушки изделий в естественных условиях, изделия поступают на участок оправки, здесь мягкой губкой и водой вручную заглаживают поверхность до идеальной гладкости.

Следующий этап-обжиг – это неотъемлемая составная часть технологии. Первый -утельный обжиг придаёт изделию «прочность камня».



- ◆ На участке живописи изделия поистине преображаются. Живописец подглазурными красками воссоздаёт заданный орнамент точными, лёгкими и уверенными движениями.



Декорированные ручной росписью изделия покрываются бесцветной глазурью и обжигаются повторно. Прозрачная глазурь сплавляется с подглазурными красками росписи и дает «вечный» декор с нежными тональными переходами.



- ◆ Напряженный многолетний творческий поиск коллектива художников-единомышленников предшествовал появлению своего письма, в основе которого букетно-растительный орнамент с акцентом на более крупном центральном цветке (цветах).

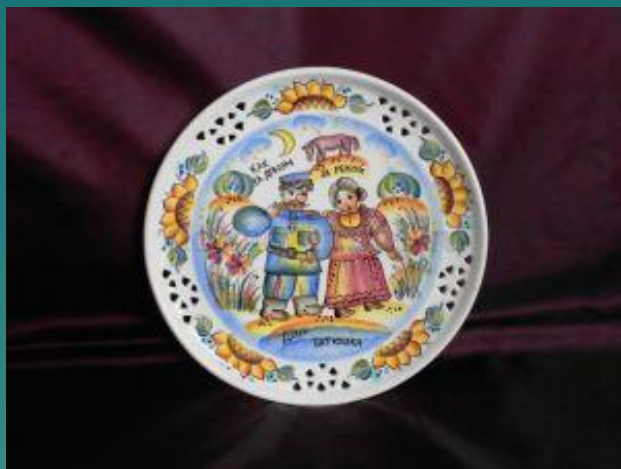
- ◆ Мастера народного промысла постоянно экспериментируют с формами, декоративными деталями, оттенками и стилями кистевой росписи. Традиционно белоснежный ростовский фаянс расписывается орнаментами из переплетенных листьев, веток и бутонов, расположенными вокруг крупного центрального цветка - этот характерный стиль получил название семикакорского письма.





- ◆ Разнообразные краски южной природы нашли выражение в красочном многоцветье письма, в основе его пинковые, золотисто-охристые, зеленовато-изумрудные и коричневые цвета. Обязательны вкрапления бирюзы. Применяется Живописный теневой мазок, отличающийся акварельностью цветового звучания.

- ◆ Цветок фантазийный часто дополняется сеткой, арабеской и другими декоративными элементами. В орнамент стали включаться стилизованные изображения флоры и фауны Дона, лаконичные сюжетные композиции, идущие от казачьего фольклора.





- ◆ Вместе с тем существует новое направление – создание интерьерных кукол и кукол-грелок из фаянса и ткани. Наряды кукол создаются в соответствии с определённой исторической эпохой. Куклы получаются образными, костюмы всевозможные, чаще народные, очень много воплощается элементов казачьей одежды и народов Дона.



В преддверии зимних Олимпийских игр донские мастера также выпустили серию изделий с символикой


«Сочи-2014».




- ◆ Фаянс известен не только в Ростовской области, но и далеко за ее пределами. Изделия экспонировались на многочисленных художественных выставках и ярмарках в нашей стране и за рубежом - во Франции, в Японии, Англии, ГДР, Югославии, Болгарии, Польше.
- ◆ Промысел отмечен многими наградами международных и отечественных выставок, государственных и общественных организаций.
- ◆ Фаянс Дона становится признанным и занимает достойное место в традиционных народных художественных промыслах России.




Вопросы для повторения

9. Чем покрываются декорированные ручной росписью изделия?
 10. Какими орнаментами традиционно расписывается белоснежный ростовский фаянс?
 11. Какое название получила роспись орнаментами из переплетенных листьев, веток и бутонов, расположенными вокруг крупного центрального цветка?
 12. Какие цвета используются в семиркакорской росписи?
- 

Вопросы для повторения

1. От куда берет свое начало промысел Семикаракорская керамика?
 2. Где находится Семикаракорский народный художественный промысел России?
 3. С чего начинаются этапы технологического процесса изготовления посуды?
 4. Из чего изготавливают посуду?
- 

Вопросы для повторения

- ◆ 5. Куда заливают мягкую глину, чтобы получилась посуда?
 - ◆ 6. Как изготавливают недостающие элементы в посуде и делают заглаживание поверхности?
 - ◆ 7. Какой процесс придаёт изделию «прочность камня»?
 - 8. Какими красками живописец воссоздаёт заданный орнамент точными, лёгкими и уверенными движениями?
- 

Задание для выполнения

- Используя акриловые краски, расписать тарелку в стиле семикаракорского письма.

