

# *ШКОЛЬНИИ дресс-код для девочек*



# *Постановка задач и обоснование темы творческого проекта*

- Ознакомиться с историей появления школьной формы.
- Изучить требования к современной школьной одежде.
- Ознакомиться с моделями школьной формы и видами ее современной отделки.
- Изучить технологию изготовления лёгкой женской одежды, используя специальную литературу.
- Проявить фантазию и творчество при создании собственной модели школьной формы.

# *Выявление основных параметров и ограничений*

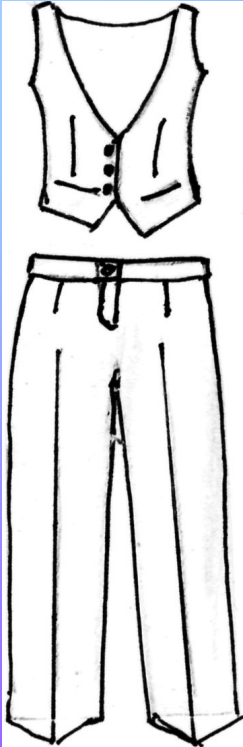
Школьная форма, которую я хочу изготовить, должна отвечать

следующим требованиям:

- Быть красивой, строгой, элегантной и соответствовать современному направлению моды.
- Выполнена качественно и аккуратно.
- Хорошо сидеть на фигуре и соответствовать моему внешнему облику.
- Быть комфортной в носке и удобной в эксплуатации.
- Отделка должна быть оригинальной, соответствовать стилю и назначению изделия, гармонично сочетаться по цвету.
- Иметь выгодную себестоимость.
- Изготовлена из тканей, которые хорошо стираются и мало мнутся.

# Банк идей

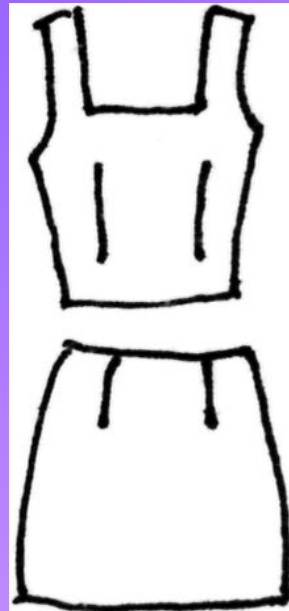
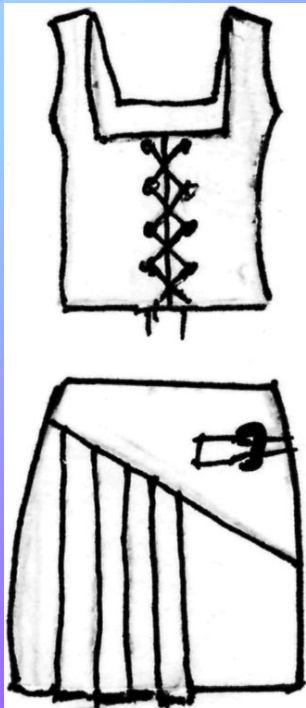
## Модель № 1



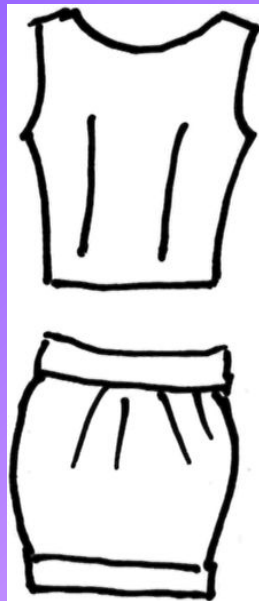
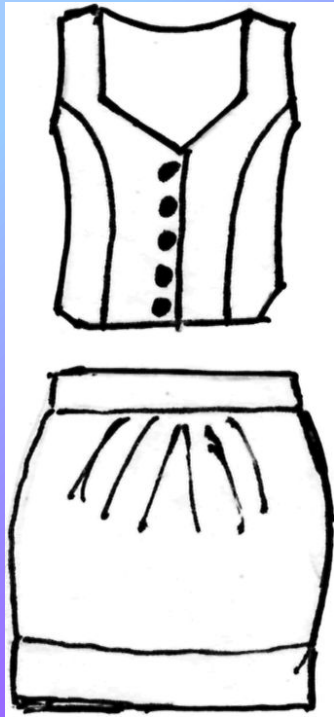
Комплект школьной формы, состоящий из жилета и брюк. Жилет прилегающего силуэта с глубоким V-образным вырезом, застежкой спереди на петли и пуговицы и имитацией прорезных карманов. Брюки классического прямого покроя со стрелками на притачном поясе.

## Модель № 2

Комплект из жилета и юбки, выполненный из ткани серого цвета. Жилет прилегающего силуэта с квадратным вырезом и шнуровкой посередине переда. Оригинальная юбка на фигурной кокетке по переду с ассиметричными складками и декоративной пряжкой.



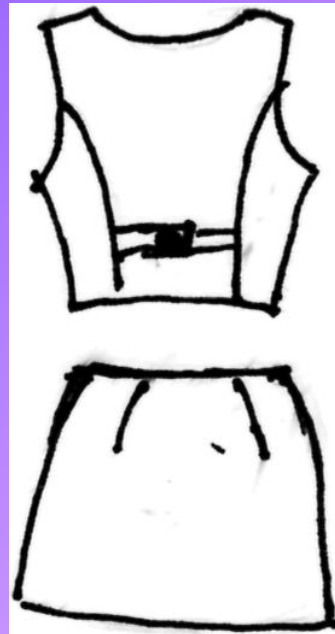
## Модель № 3



Комплект школьной формы из черной ткани. Жилет длиной до линии талии с фигурным вырезом горловины. По переду выполнены рельефные вытачки, застежка на петли и пуговицы. Юбка-бочонок со сборками на переднем и заднем полотнище. По верхнему срезу выполнен широкий притачной пояс, а низ отделан широкой притачной манжетой из атласа того же цвета.

## Модель № 4

Комплект школьной формы, состоящий из жилета и юбки. Изготовлен из ткани серого цвета с эластичными волокнами. Жилет прилегающего силуэта на подкладке с рельефными вытачками по переду и спинке, фигурным вырезом горловины переда, имитацией прорезных карманов. Декорирован черным шнуром по линиям рельефов переда, хлястиком и пуговицами черного цвета. Все это придает жилету строгость и элегантность. Юбка с заниженной линией талии, чуть расширенная к низу с одной встречной и двумя односторонними складками. От линии талии по складкам выполнена отделочная строчка в тон ткани и шлёвки для ремешка.



# Эскизная проработка базового варианта

