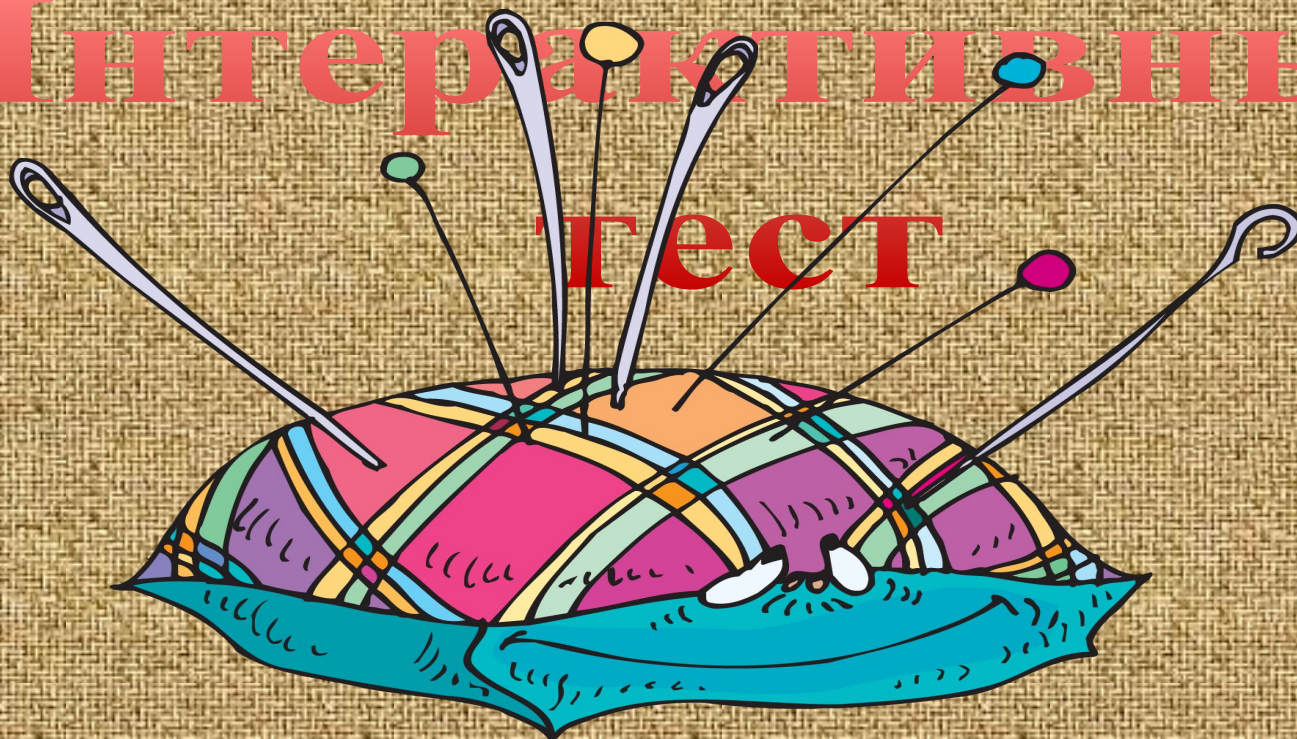


# Интерактивный тест



**Трудовое обучение. Швейное дело.**

**5 класс**

Фаустова Ольга Юрьевна,  
учитель швейного дела.  
МКС(К)ОУ «Краснинская  
Школа-интернат VIII вида»

# Выбери вопрос:



- легко



- сложно



- нормально



**К натуральным волокнам относятся:**



**Подумай ещё!**

- волокна, которые встречаются в природе

- волокна, которые получают на предприятиях химической промышленности



**Молодец!**





# Подготовка швейной машины к шитью

заключается:



Подумай ещё!

- в проверке наличия иглы и шпульного колпачка

- в соблюдении техники безопасности

- в организации ручного рабочего места



Молодец!



**Волокна, которые получают из растений,  
называются:**



**Подумай ещё!**

• волокнами химического происхождения

• волокнами животного происхождения

• волокнами растительного происхождения



**Молодец!**



**Волокна, которые получают от животных называются:**



**Подумай ещё!**

- волокнами химического происхождения
- волокнами животного происхождения
- волокнами растительного происхождения



**Молодец!**





# При работе на швейной машине ткань:



Подумай ещё!

• продвигается от работающего

• продвигается на работающего

• находится на месте



Молодец!



**Деталь, на которую наматывают нижнюю нить, называется:**



**Подумай ещё!**

• шпульный колпачок

• челнок

• шпулька



**Молодец!**





**Свободный ход на швейной машине  
устанавливается при помощи:**



**Подумай ещё!**

• винта - разъединителя

• махового колеса

• прижимной лапки



**Молодец!**



**Свободный ход на швейной машине  
нужен:**



**Подумай ещё!**

- для выполнения сорочки назад
- для наматывания нитки на шпульку
- для выполнения прямой строчки



**Молодец!**



# Какой шов используют при пошиве носового платка:



Подумай ещё!

- шов в подгибку с закрытым срезом
- стачной шов
- шов в подгибку с открытым срезом



Молодец!





**Какой машинный шов относится к  
краевым швам:**



**Подумай ещё!**

• **двойной шов**

• **стачной шов**

• **шов в подгибку**



**Молодец!**



# Смётывание - это:



Молодцы!

- временное соединение мелкой детали с крупной временными стежками
- соединение двух деталей, примерно равных по величине, временными стежками
- закрепление подогнутого края детали временными стежками



# Стачивание - это:



Мудрец!

- прокладывание строчки для закрепления подогнутого края детали

- соединение разных по величине деталей машинной строчкой

- соединение приблизительно равных по величине деталей машинной строчкой





**В швейной машине маховое колесо  
вращается:**



**Подумай ещё!**

• на работающего

• от работающего

• в каждой машине по разному



**Молодец!**



Как называется деталь, которая прижимает ткань на швейной машинке?



Подумай ещё!

• игла

• лапка

• нитепритягиватель



Молодец!



**Выбери правильную заправку верхней иглы: 1 – ушко иглы**

**2 – нитенаправитель**

**3 – нитепритягиватель**

**4 – катушечный стержень**

**5 – нитенаправитель**

**6 – тарелочки регулятора**

**натяжения верхней нити**



**Подумай!**

• 5, 6, 1, 3, 4, 2

• 4, 5, 6, 3, 2, 1

• 4, 2, 3, 1, 6, 5





**Выбери правильную последовательность  
пошива носового платка :**

**1 – отутюжить готовое изделие**

**2 – обработать долевые срезы**

**3- обрабатывать поперечные срезы**



**ГМОЛОДІЄЦЬ!**

• 2, 1, 3

• 3, 2, 1

• 1, 2, 3



**В швейной машине прижимная лапка  
относится:**



**Подумай ещё!**

• к механизму иглы

• к механизму двигателя ткани

• к механизму челнока



**Молодец!**



# В швейной машине игла относится:



Подумай ещё!

• к механизму нитепритягивателя

• к механизму челнока

• к механизму иглы



Молодец!





# УГЛЫ В НОСОВОМ ПЛАТКЕ МОЖНО ЗАКРЕПИТЬ:



Подумай ещё!

• КОСЫМ СТЕЖКОМ

• ТАМБУРНЫМ СТЕЖКОМ

• ПЕТЕЛЬНЫМ СТЕЖКОМ



Молодец!



**Как называется деталь, которая продвигает ткань на машине:**

• игла

• рейка

• прижимная лапка



**Подумай ещё!**



**Молодец!**



# Интернет – источники:

<http://smayli.ru/smile/multyashki-1805.html>

<http://fantasyflash.ru/anime/index.php?kont=people&n=1>

<http://i038.radikal.ru/0807/ac/c85d4ccaa693.png>

# Литература:

Трудовое обучение. Швейное дело. 5 – 9 классы: контрольно – измерительные материалы, вариативные тестовые задания / авт. – сост. Н. А. Бородкина. – Волгоград: Учитель, 2012. – 66стр.

