

Материаловедение

Швейное материаловедение

изучает строение и свойства материалов, используемых для изготовления швейных изделий

Тема 1

«Классификация текстильных волокон»

Индия – родина хлопка



Сбор хлопка

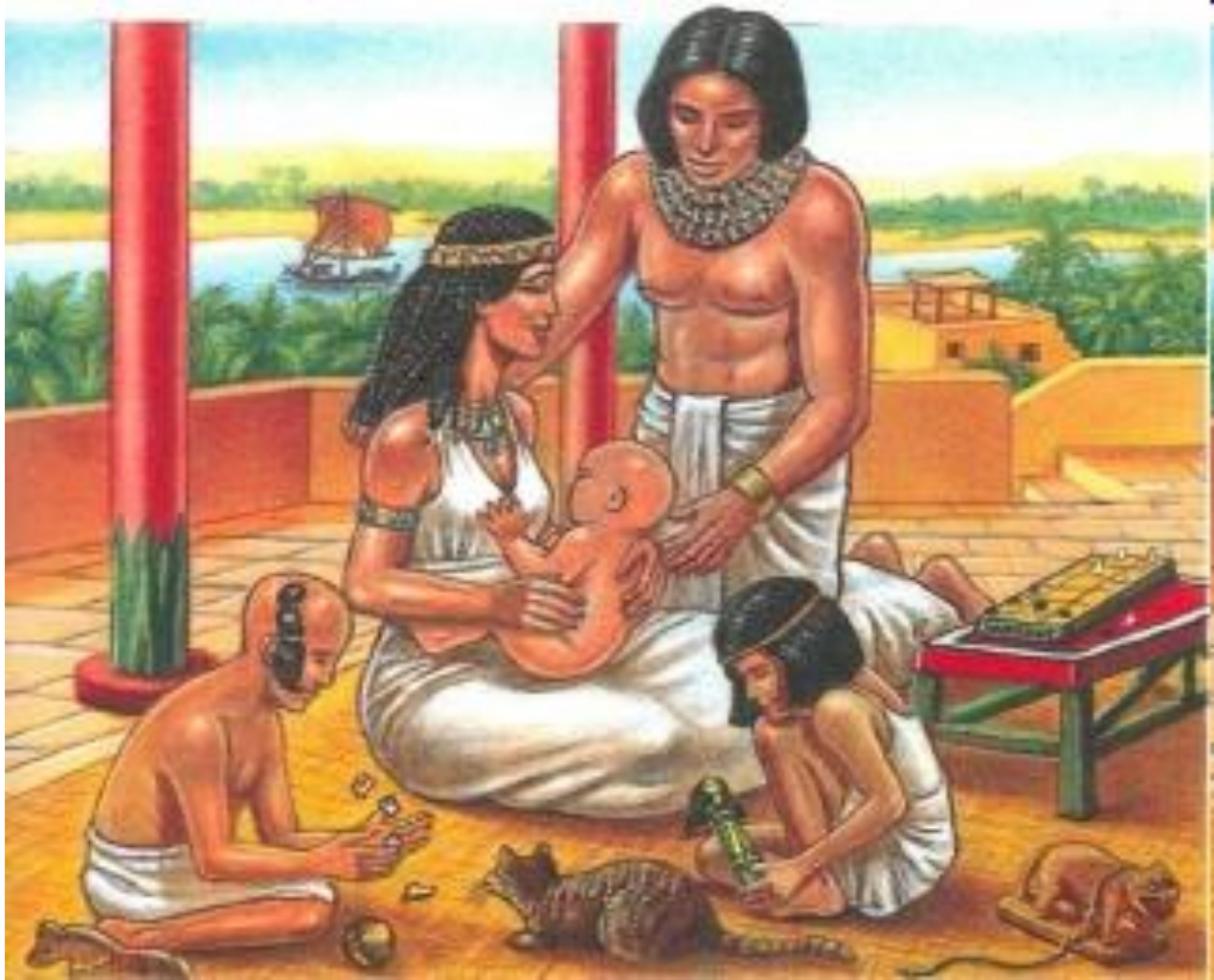








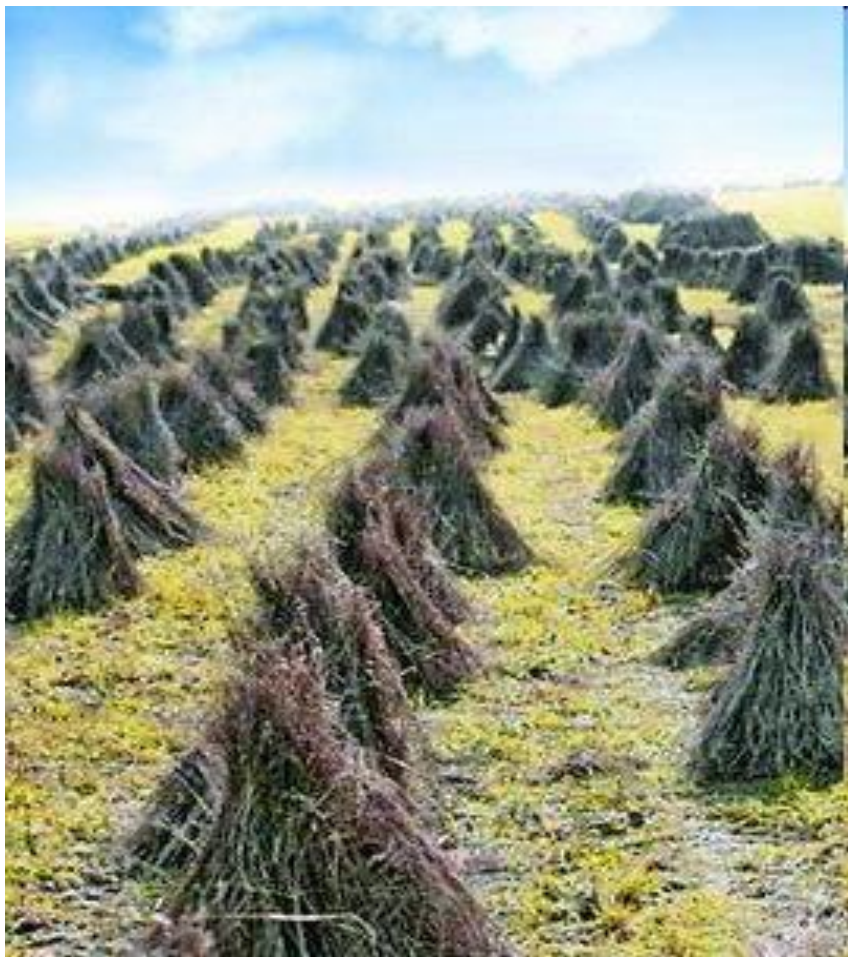
Египет – родина льна



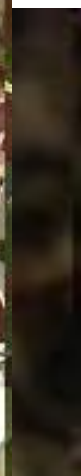
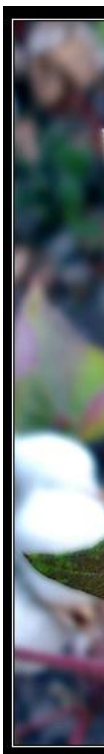
Льняные поля



Уборка льна



Хлопок. Волокна хлопка



Лён. Волокна льна



Практическая работа

«Изучение волокон хлопка и льна»

Вид волокна	Отличительные признаки	
	По внешнему виду	На ощупь
ЛЁН		
ХЛОПОК		

Проверь себя

- Что изучает швейное материаловедение?
- Что такое волокно?
- На какие группы можно разделить все текстильные волокна?
- Как классифицируются волокна натурального происхождения?
- Как по внешним признакам определить хлопчатобумажные и льняные ткани?