

Муниципальное бюджетное общеобразовательное учреждение «Средняя общеобразовательная школа № 15 п. Березайка»

Презентация к уроку.

***«Системный подход в изготовлении одежды»***

*Учитель технологии:  
Григорьева Галина Николаевна*

*«Системный подход в  
изготовлении одежды»*

°  
«ЗАБОТА О КРАСОТЕ ОДЕЖДЫ  
– БОЛЬШАЯ ГЛУПОСТЬ, И  
ВМЕСТЕ С ТЕМ НЕ МЕНЬШАЯ  
ГЛУПОСТЬ НЕ УМЕТЬ ХОРОШО  
ОДЕВАТЬСЯ».  
Ф.ЧЕСТЕРФИЛД



Первый советский художник – модельер  
Надежда Петровна Ламанова  
(1861 – 1941).

***« Для чего создаётся костюм, для кого, из  
чего »***

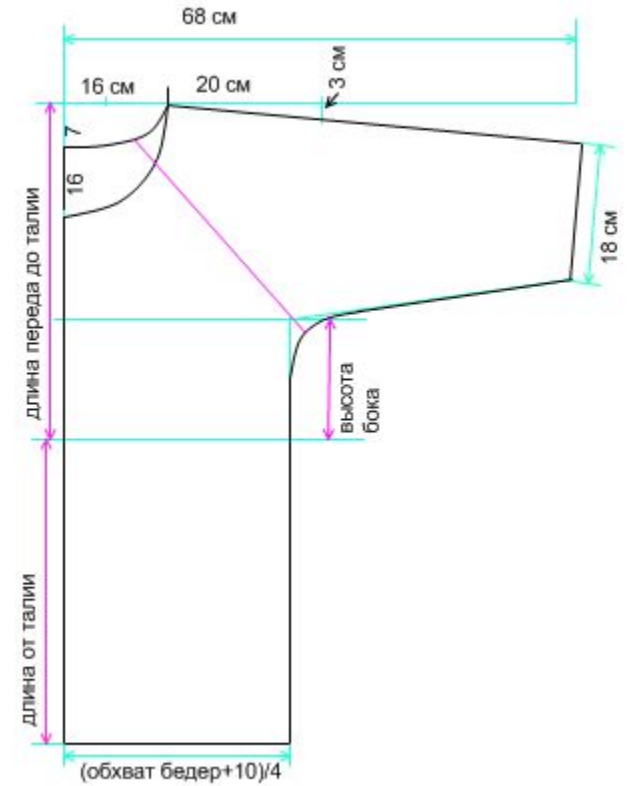
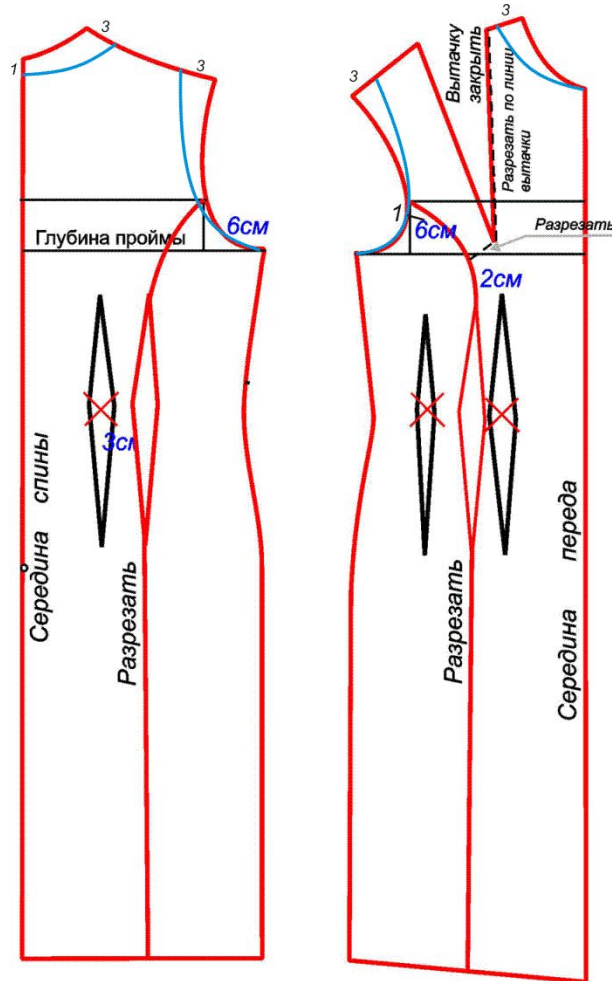


# Художник – модельер





# Художник – конструктор



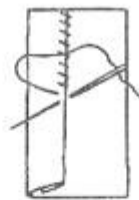
# Технолог швейного производства



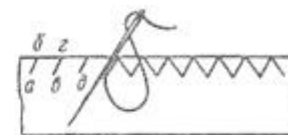
Шов строчной



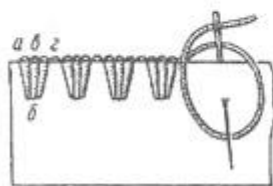
Рубец строчкой



Простая подрубка



Подрубка с украшением (иснаночная сторона)



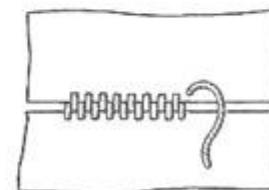
Подрубка с украшением (лицевая сторона)



Запощика шва



Сшивание полотнищ по кромке



Сшивание полотнищ ажуром

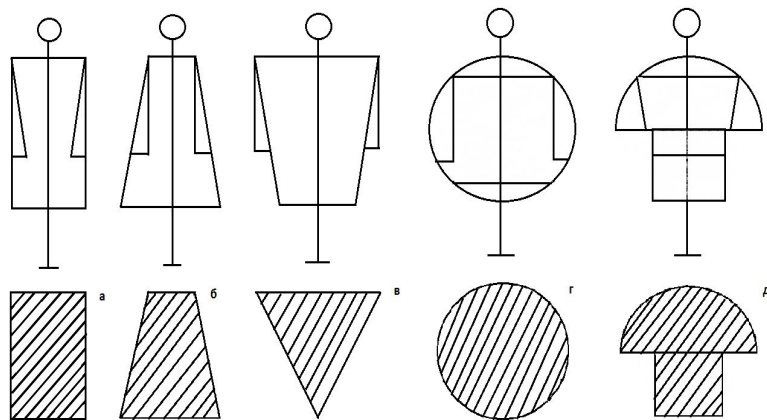
# Оператор швейного оборудования



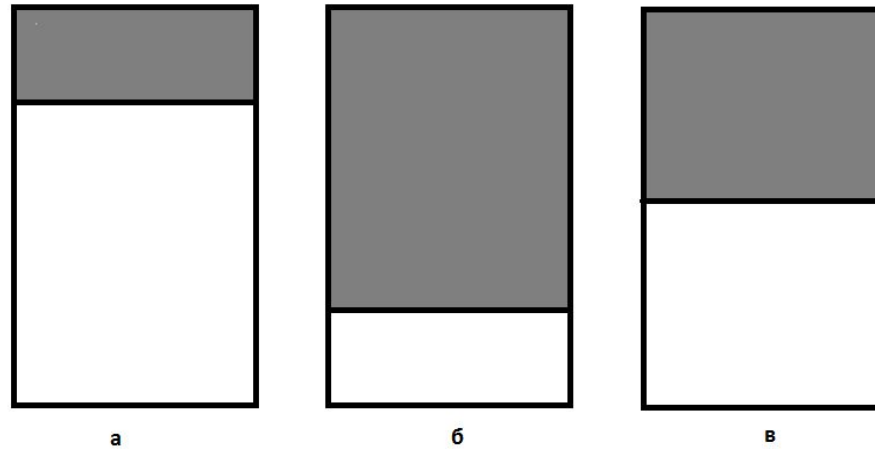




# Силуэты одежды

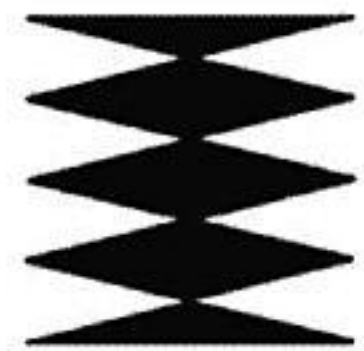
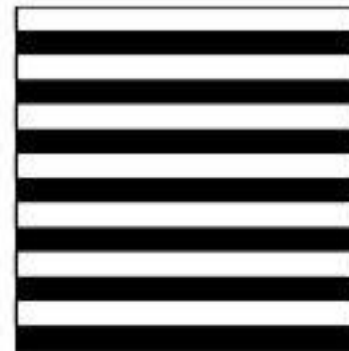
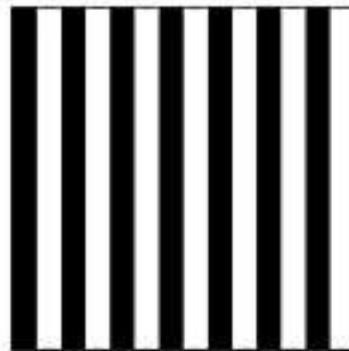
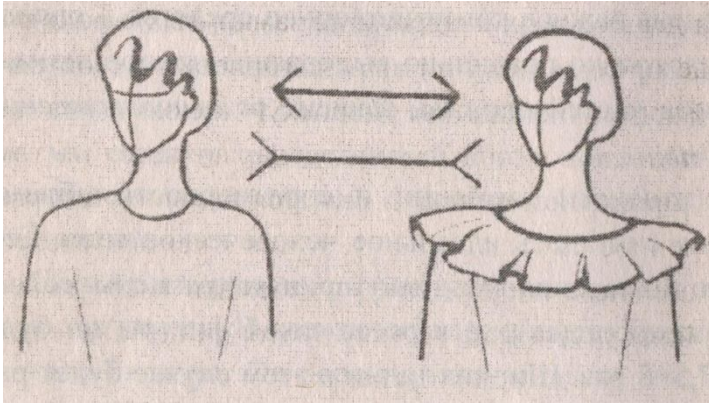


# Пропорции в одежде



- а** – короткий верх, длинный низ;  
**б** – длинный верх, короткий низ;  
**в** – ровные верх и низ.

# • Эффекты зрительных иллюзий.



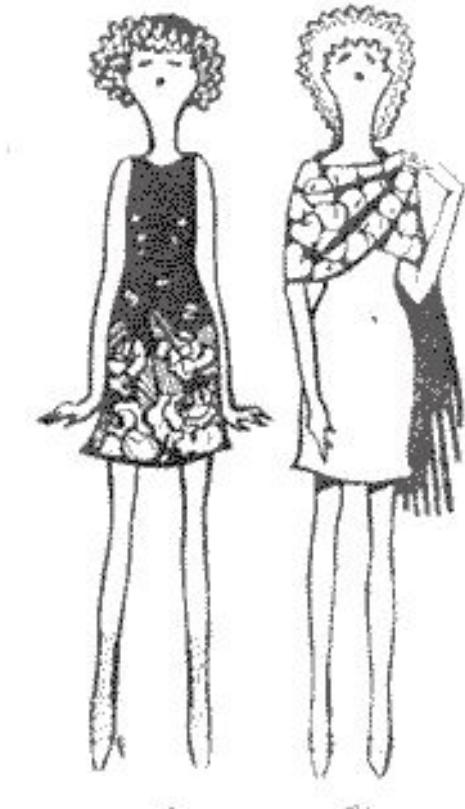
***Иллюзия** – нечто кажущееся, обман чувств, ошибочное восприятие предметов, явлений.*

# Иллюзия полосатой ткани





# Иллюзия контраста



- Как одевать девушку с узкими плечами?



a)



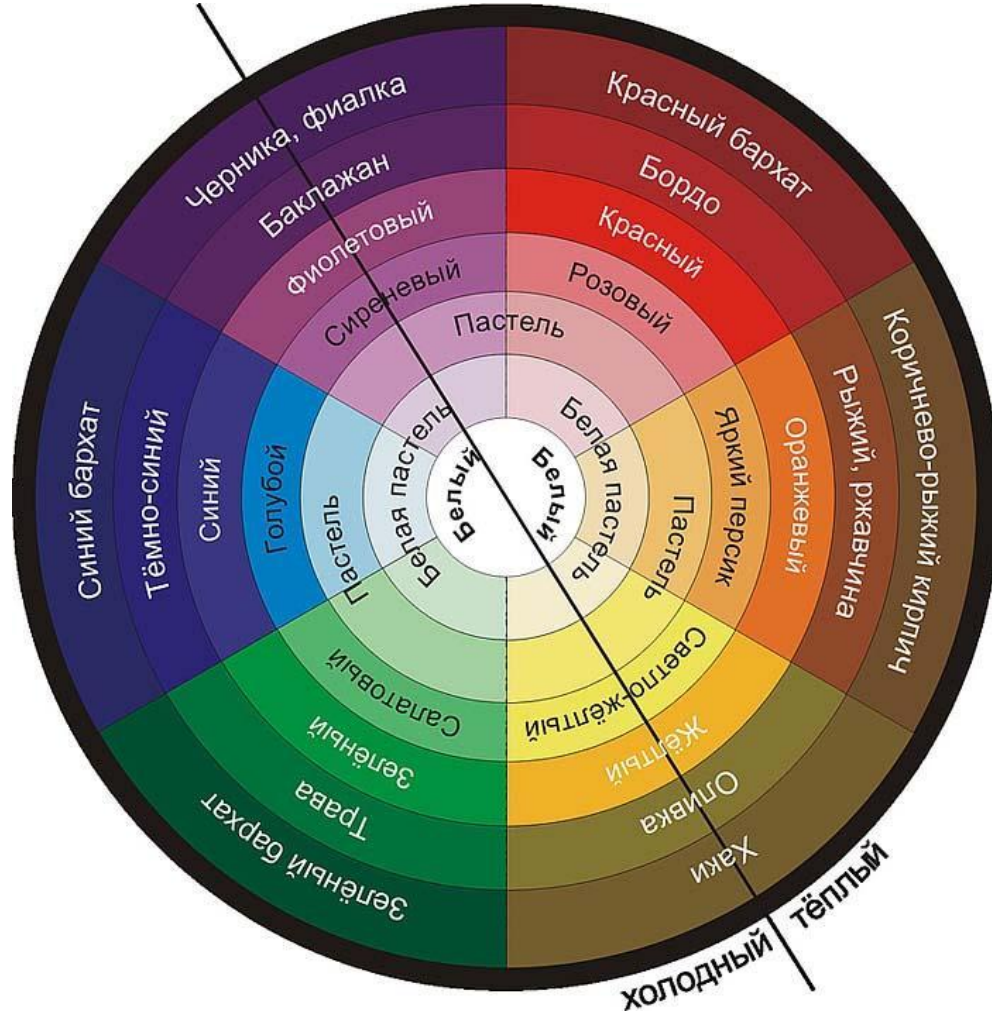
б)

- Как одеваться девушке с короткой шеей?

- Как одеваться девушке с длинной шеей?



# Цвет



# Цветовое решение





# Практическая работа

- Выполнение эскизов моделей одежды на тему «Летний отдых».
- Макетирование на условную фигуру.

# Алгоритм выполнения практической работы

1. **Обвести** карандашом контуры условной фигуры на листе в альбоме.
2. **Наметить** места для прорезей на плечах и линии талии .  
Аккуратно сделать прорези длиной 5 – 7 мм для закрепления моделей одежды.
3. **Выполнить** эскизы моделей одежды из цветной бумаги или кусочков хлопчатобумажной ткани с закрепительными деталями по размеру прорезей. Модели для летнего отдыха должны представлять собой плечевые и поясные изделия простой конструкции. Определённого силуэта, соответствующих пропорций и цветовой гаммы. Костюм могут дополнять головной убор, сумка, украшения, обувь.
4. **Вырезать** модели одежды с закрепительными деталями и закрепить на условной фигуре.
5. **Ответить устно на вопросы:**
  - Из какой ткани может быть выполнена твоя модель одежды?
  - Где можно отдыхать в этой одежде?
  - Какие силуэт, пропорции имеет придуманный тобой костюм?
  - Какого цвета он должен быть?
  - Какие дополнения можно подобрать к костюму?
6. **Модели одежды сложить в конверт, приклеить к обложке альбома.**



# **ИТОГ УРОКА**

**Мини- защита творческих работ**

## ИНТЕРНЕТРЕСУРСЫ

ТЕХНОЛОГИЯ ОБРАБОТКИ ТКАНИ. УЧЕБНИК ДЛЯ 5 КЛАССА В. Н . ЧЕРНЯКОВА.



ПРОСВЕЩЕНИЕ, 2003 ГОД

УРОКИ ПО КУРСУ «ТЕХНОЛОГИЯ» 5- 9 КЛАСС ДЕВОЧКИ 2006 ГОД.