

МУНИЦИПАЛЬНОЕ КАЗЁННОЕ СПЕЦИАЛЬНОЕ (КОРРЕКЦИОННОЕ)
ОБРАЗОВАТЕЛЬНОЕ УЧРЕЖДЕНИЕ
ДЛЯ ОБУЧАЮЩИХСЯ (ВОСПИТАННИКОВ) С ОГРАНИЧЕННЫМИ ВОЗМОЖНОСТЯМИ ЗДОРОВЬЯ
«Специальная (коррекционная) общеобразовательная школа-интернат VIII вида»
ггг Киксур Кировской области

Урок швейного дела 7 класс

Подготовила: учитель
трудоового обучения
Галина Михайловна
Уланова

январь 2012 год



Тема урока:
**Юбка. Снятие мерок для
построения чертежа прямой юбки.**

Цель урока:



Научиться снимать мерки
для построения чертежа
прямой юбки

История возникновения юбки



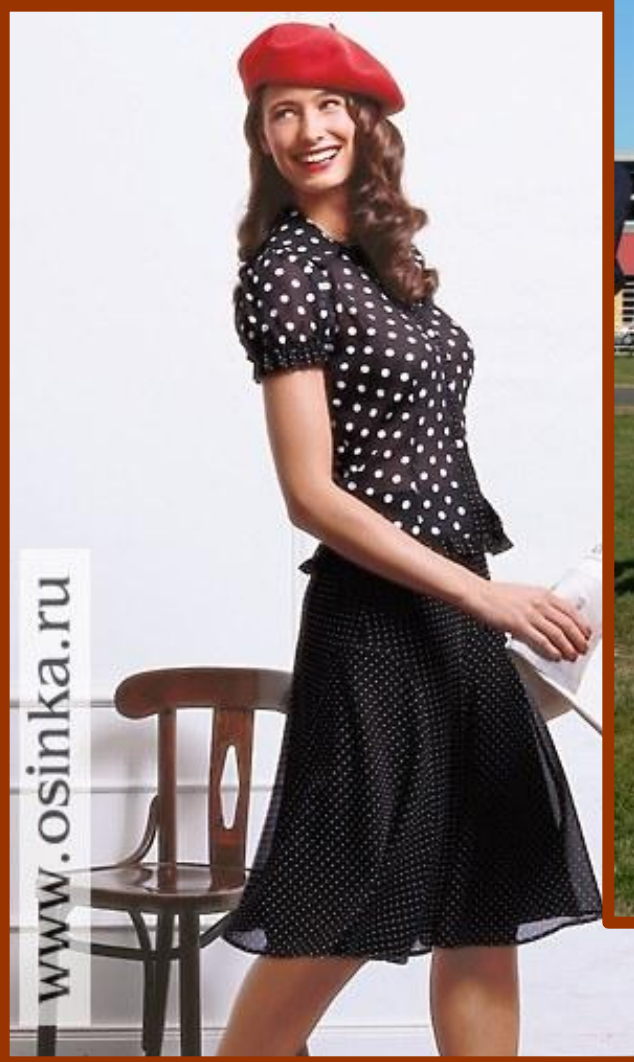




*Elisabeth Albertine, Duchesse de Saxe
née Princesse d'Anhalt, mariée
A Paris chez L. Marotte rue S. Jacques aux colonnes l'Archevêque.
Peint par Jean Simon le Ponce gravé par Gabriel LeBlond.*

Современные юбки





Юбки

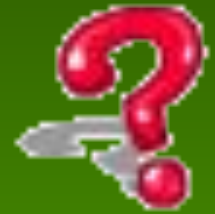
```
graph TD; A[Юбки] --> B[По назначению]; A --> C[По покрою]; A --> D[По количеству швов];
```

По назначению

По покрою

По количеству
швов

Вопросы



1. Какие бывают юбки по назначению?
2. Какие бывают юбки по покрою?
3. По количеству швов?

По назначению

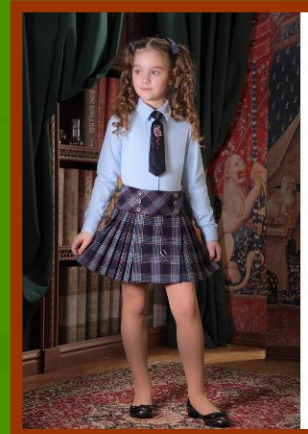
повседневные

для отдыха

домашние

форменные

спортивные



По покрою

Прямые



Клёшевые
или
конические



Клиньевые

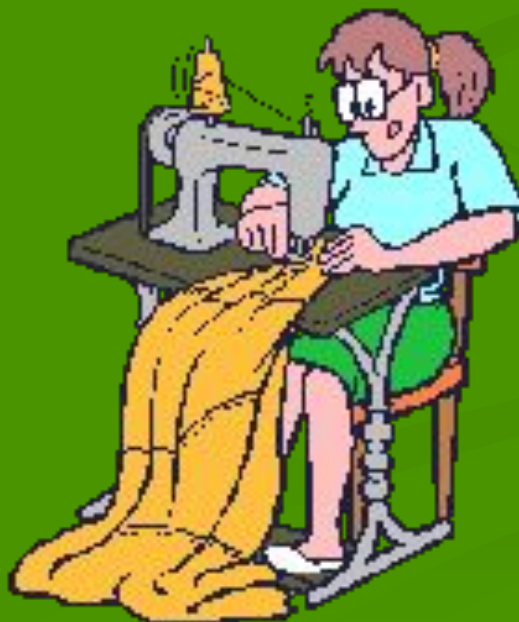


По количеству швов

Двухшовные

Одношовные

Многошовные





Юбка относится к поясному виду одежды



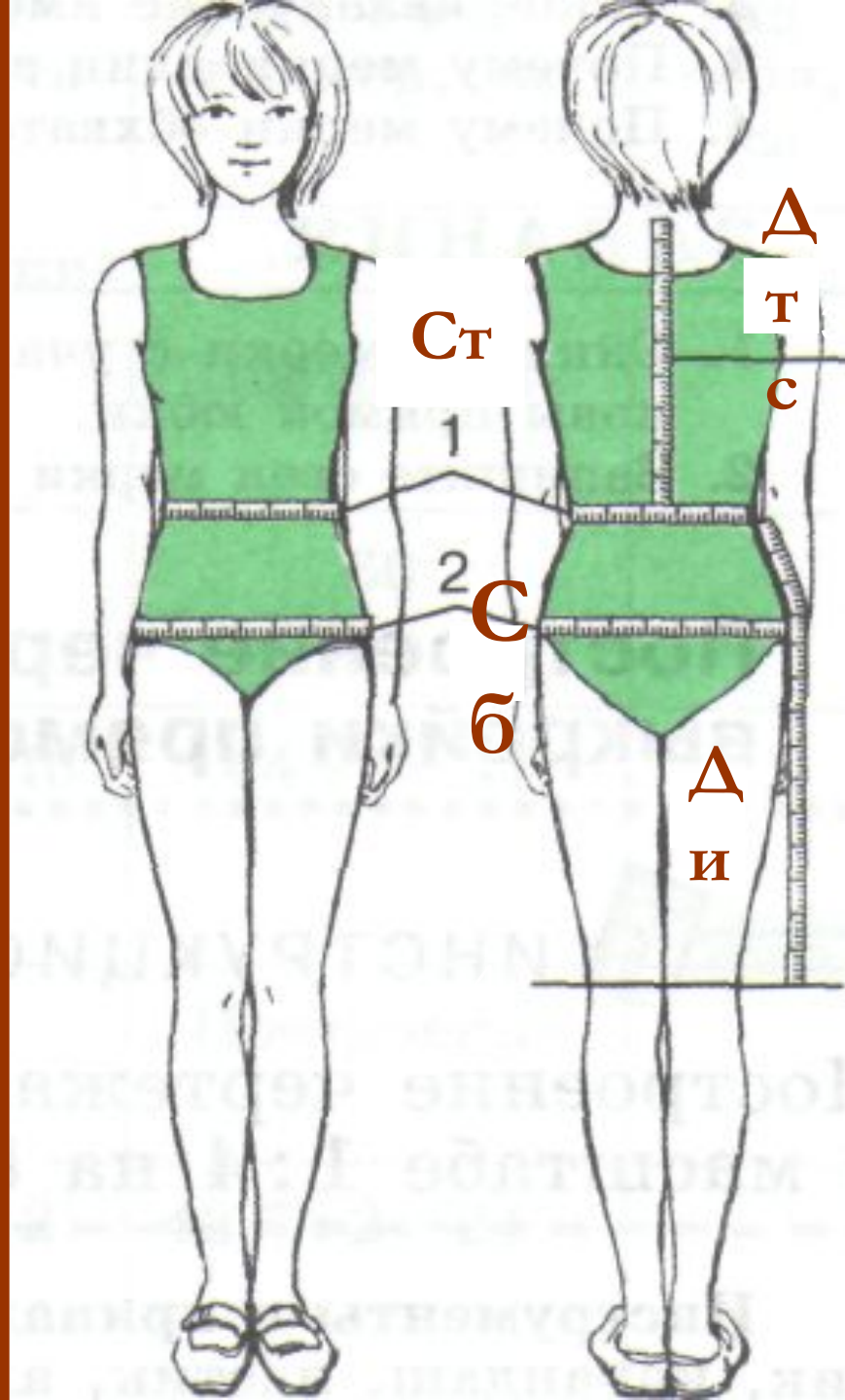
Для построения
чертежа
основы прямой юбки
снимают мерки:

1-обхват талии;

2-обхват бедер;

3-длина спины до
талии;

4-длина изделия.





Тест проверь себя

Правильные ответы!

1. 1

4

6

8

2. 1

2

4

3. 2

3

4. 1-б

2-г

3-а

4-в

5. 1

Рефлексия

- *было интересно...*
- *было трудно...*
- *теперь я могу...*
- *я научилась...*
- *меня удивило...*
- *мне захотелось...*



Спасибо за работу

