



Сорта томатов



2017г



СОРТА ТОМАТОВ



Сорта томата характеризуют по различным критериям:

- По типу роста куста — детерминированные и индетерминированные
- По времени созревания — ранние, среднеспелые, поздние
- По способу употребления — столовые, для консервации, для производства сока и др.

**ВАЖНО
ЗНАТЬ**

КАК ВЫБРАТЬ

СЕМЕНА ТОМАТОВ

Где будем выращивать



**Открытый
грунт**

Теплица



Гибриды и сорта

В основном гибриды

Сорт или гибрид

Высота растения, см

Штамбовые и
низкорослые
(60-80 см)

Средние и
высокорослые
(100 см и выше)

Размер плода, г

Мелкоплодные, черри (до 30 г)



Сорта для засолки
и консервирования
(40-90 г)



Стандарт (100-250 г)



Крупные (биф-томаты)
(более 250 г)



Стандарт (100-250 г)



Сорта для засолки и консер-
вирования (40-90 г)

Срок созревания

Очень ранние (плоды созре-
ют через 75-90 дней после
появления всходов)

Среднеспелые и
скороспелые
(95-125 дней)



Гибрид должен быть устойчивым к кладоспориозу, фузариозу и вирусу табачной мозаики (ВТМ) - тогда урожай практически гарантирован.

ИСТОРИЯ



- Название «ПОМИДОР» происходит от итальянского *Pomo d'oro* – Золотое яблоко;
- У Ацтеков он назывался – «МАТЛЬ», во французском звучании – *Tomate*.
- В середине XVI века томат попал в Испанию, Португалию, а затем в Италию, Францию и другие европейские страны.
- Самый ранний рецепт блюда из томатов опубликован в кулинарной книге в Неаполе в 1692 при этом автор ссылается на то, что это рецепт родом из Испании.
- В XVIII веке томат попадает в Россию, где вначале возделывался как декоративное растение. Овощной продовольственной культурой растение было признано благодаря русскому учёному-агроному Болотову (1738—1833)



Помидор



- **Томат сегодня—одна из самых популярных культур благодаря ценным питательным и диетическим качествам.**
- **Его выращивают в теплицах, под плёночными укрытиями, парниках и даже в комнатах на подоконнике.**



ТОМАТ ОТКРЫТОГО ГРУНТА ВАЛЕНТИНА



Раннеспелый.
Вынослив к засухе.
Для цельноплодного
консервирования.



ТОМАТ ОТКРЫТОГО ГРУНТА ВАЛЕНТИНА

Раннеспелый (95-98 дней) сорт. Куст детерминантный, раскидистый, высотой 60-70 см. Плоды сливовидные, красные, толстокожие, мясистые. Масса 80-120 г. Не требует обязательного пасынкования. Ценность сорта: устойчивость к засухе, высокая продуктивность, дружная отдача урожая, отличные вкусовые качества, устойчивость плодов к растрескиванию. Для консервирования и засолки.

Оптимальная для прорастания семян температура почвы 26-29°C.



III-IV V-VI - 40-50x60 VII-VIII

Для получения обильного и продолжительного урожая в любое лето рекомендуем наши препараты: «Оргамин», «Стопрост», «Цвет», «Минирацион», «Энергия», «Рекорд СеДеК».



Агрофирма "СеДеК" реализует семена овощей и цветов отечественной и зарубежной селекции, гарантирует их чистоту и качество. Сорта и гибриды испытаны на опытном участке фирмы и в различных регионах России, при соблюдении правил агротехники отличаются отменной урожайностью.

**урожайная грядка
в любом регионе России!**

www.sedek.ru



142006, Московская обл., г. Домодедово, мкр-н Востряково, ул. Парковая, д. 19
тел./факс: 8(495)788-93-90, 788-93-92, 777-34-93, 777-40-84 (астроотвечник)
e-mail: mp@sedek.ru, shop@sedek.ru

12 2012 4319 010

Семена по качественным показателям отвечают
требованиям Международных стандартов и ГОСТу
Р 52171-2003

ТОМАТ БОЕЦ (БУЯН)

- ✓ Скороспелый, низкорослый
- ✓ Не требует пасынкования и подвязки

Гарантия большого урожая - товар от фирмы «Семена Алтая»



Томат Боец (Буян)



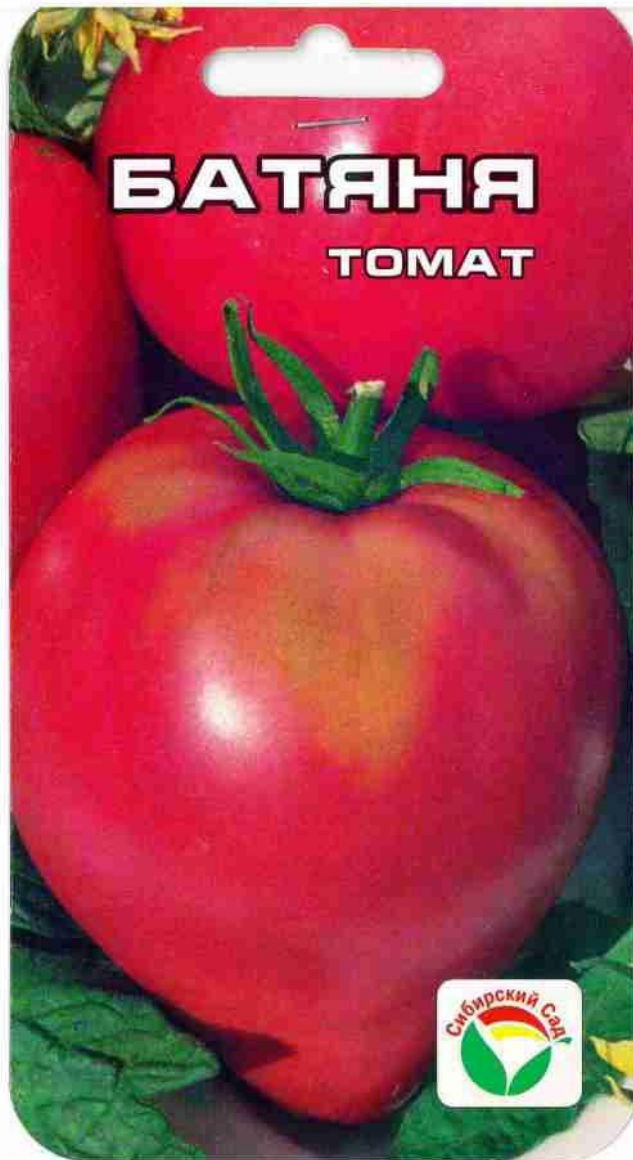
Скороспелый урожайный сорт. Куст до 45 см, плоды цилиндрические, гладкие, красные, массой 70-90 гр. Универсального назначения. Ценность сорта: скороспелость, универсальность использования, засухоустойчивость, устойчивость к болезням.

В марте семена высевают на слегка утрамбованный грунт, мульчируют торфом или почвенным слоем 1,0 см, поливают теплой водой через ситечко, накрывают пленкой и ставят в теплое (около 25 °С) место. После появления всходов пленку снимают, рассаду размещают в светлом месте. В течение 5-7 суток температуру поддерживают на уровне 15-16 °С, затем повышают до 20-22 °С. В фазе 1-2 настоящих листьев рассаду пикируют. 60-65 дневную рассаду в фазе 6-7 настоящих листьев и хотя бы одной цветочной кисти высаживают в защищенный или открытый грунт.



По вопросам оптовых закупок обращаться:

ООО Агрофирма "Семена Алтая"
Россия, 656015, г. Барнаул, ул. Профинтерка, 9.
Тел.: 8 (3852) 61-82-31. E-mail: asemena@yandex.ru
www.asemena.ru



ТОМАТ КРУПНОПЛОДНЫЙ **БАТЯНЯ** НОВИНКА!

Очень удачный сорт сибирских селекционеров, сочетающий такие нужные качества, как скороспелость, крупноплодность, высокую урожайность и отличные вкусовые качества плодов. От всходов до начала созревания — 90 дней. Растение высотой 1,7–2,0 м, выращивается в стеклянных и пленочных теплицах либо в открытом грунте (в коловой культуре). Плоды сердцевидной формы с носиком, очень гладкие, блестящие, малинового цвета, массой 200–350 г, сахаристые, сладкие. Период плодоношения длительный, общая урожайность до 17 кг с 1 кв.м.

Посев на рассаду производят за 50–60 дней до высадки растений на постоянное место. Оптимальная постоянная температура прорастания семян 23–25°C. При высадке в грунт на 1 кв.м. размещают 3 растения. Формируется в 1–2 стебля с пасынкованием и подвязкой. Сорт хорошо реагирует на полив и подкормки комплексными минеральными удобрениями.

Для ускорения процесса всхожести семян, оздоровления растений, улучшения завязываемости плодов рекомендуется пользоваться специально разработанными стимуляторами роста и развития растений.

№ ПАРТИИ	СРОК РЕАЛИЗАЦИИ ДО:
948	12.2017



КОЛИЧЕСТВО 20 ШТ 7 19 3 00 4 1 1 2 3 0 2 2 3 1

Качество семян соответствует ГОСТ Р 52171 - 2003
Россия, 630132, г. Новосибирск, ул. Челюскинцев 36/1,
тел.: (383) 221-34-33, 221-64-63.
e-mail: novosibsad@yandex.ru, www.sibsad-nsk.ru

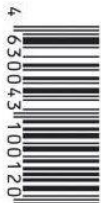
АгроНика

Томат Вельможа



Сорт селекции СибНИИРС. Среднеспелый (103-117 дней), салатный, детерминантный (54-62 см). Плоды малиновые, сердцевидной формы, средне-ребристые, массой 130-250 гр, на первой кисти до 500-600 гр. Выращивать в открытом грунте или под пленочным укрытием. Ценность сорта: крупноплодность, высокие вкусовые качества.

В марте семена высевают на слегка утрамбованный грунт, мульчируют торфом или почвенным слоем 1,0 см, поливают теплой водой через ситечко, накрывают пленкой и ставят в теплое (около 25 °С) место. После появления всходов пленку снимают, рассаду размещают в светлом месте. В течение 5-7 суток температуру поддерживают на уровне 15-16 °С, затем повышают до 20-22 °С. В фазе 1-2 настоящих листьев рассаду пикируют. 60-65 дневную рассаду в фазе 6-7 настоящих листьев и хотя бы одной цветочной кисти высаживают в защищенный или открытый грунт.



III-IV IV-V V-VI 50 x 40 VII-IX

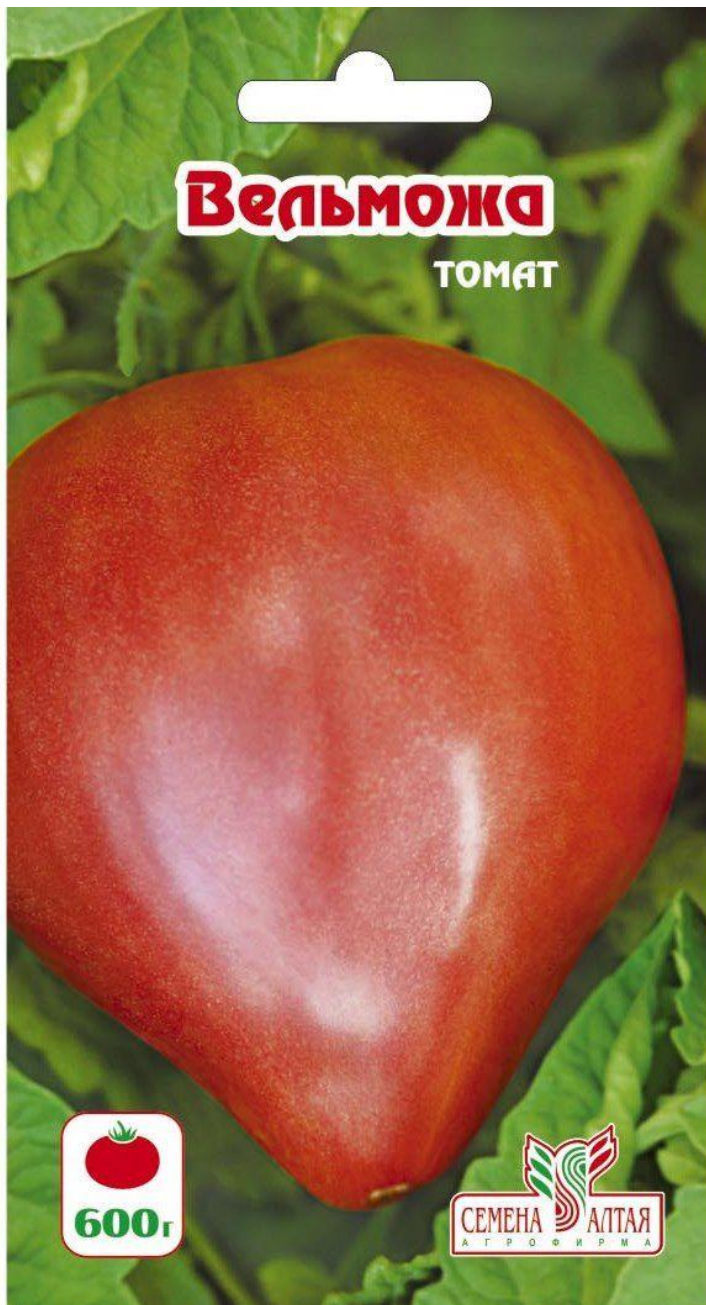
По вопросам оптовых закупок обращаться:

Агрофирма "Семена Алтая"

Россия, 656008, г. Барнаул, ул. Пролетарская, 254а
Тел.: 8 (3852) 555-287. E-mail: asemena@yandex.ru
www.asemena.ru, www.semait.ru

Вельможа

ТОМАТ





ТОМАТ

сорт Денис

Низкорослый крупноплодный среднеспелый сорт селекции Д.Г. Терентьева. Куст 70 см высотой, плоды округлые, розовые, весом 400г, отличных вкусовых и товарных качеств. Отличается устойчивостью к болезням и стрессовым условиям. Может выращиваться без подвязки и пасынкования. Плоды хороши для салата, а также для консервирования и приготовления томато - продуктов.

Один из лучших сортов!



ТОМАТ



сорт Магнат

Универсальный средне-спелый сорт селекции Д. Г. Терентьева.

Куст до 2м высотой, плоды сердцевидные, розовые, массой 300г. Вкусовые и товарные качества плодов - высокие. Сорт отличается устойчивостью к болезням и стрессам, рекордной урожайностью. Может выращиваться даже без пасынкования и подвязки - в расстил. Хороши для салата и томатопродуктов. Лучший - выбор клуба!



ТОМАТ



Корнеевский

Раннеспелый розовый и крупный низкорослый сорт. Куст до 1м высотой, плоды плоские, розовые, массой 500г. Вкусовые и товарные качества плодов - высокие. Сорт отличается устойчивостью к болезням и стрессам, рекордной урожайностью.

Плоды сладкие, содержат мало семян, идеальны для салата и томатопродуктов.

**Легендарный сорт!
Наш любимец!**



ТОМАТ

сорт Аурия

Лиановидный длинноплодный среднеспелый сорт.

Куст 180 см высотой, плоды удлиненные, красные, весом до 200г. Имеют оригинальную форму - 15см длиной и раздвоенные на конце.

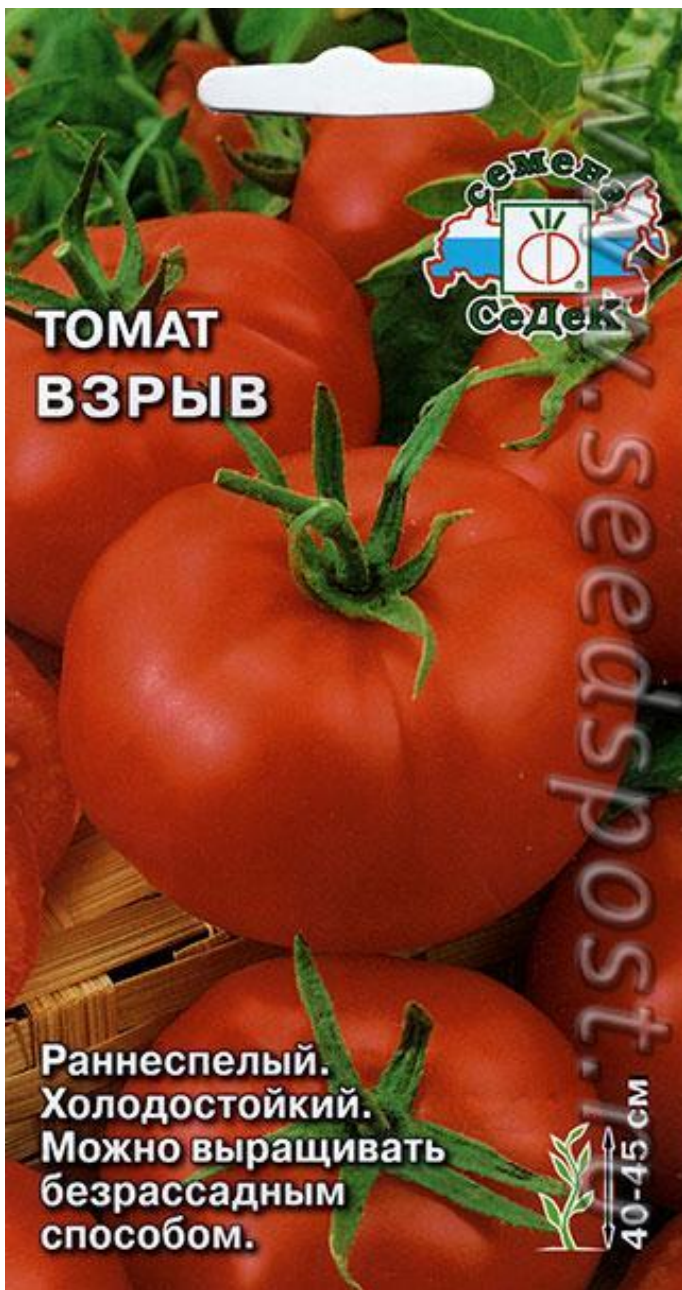
Отличается высокой урожайностью!

Плоды идеальны для консервирования: они плотные, не трескаются, не имеют пятен.

Подходят и для приготовления томатопродуктов.

Один из необычных сортов!

Нравится всем!



**ТОМАТ
ВЗРЫВ**

**Раннеспелый.
Холодостойкий.
Можно выращивать
безрассадным
способом.**

seedspost.ru
40-45 см



A
Москва

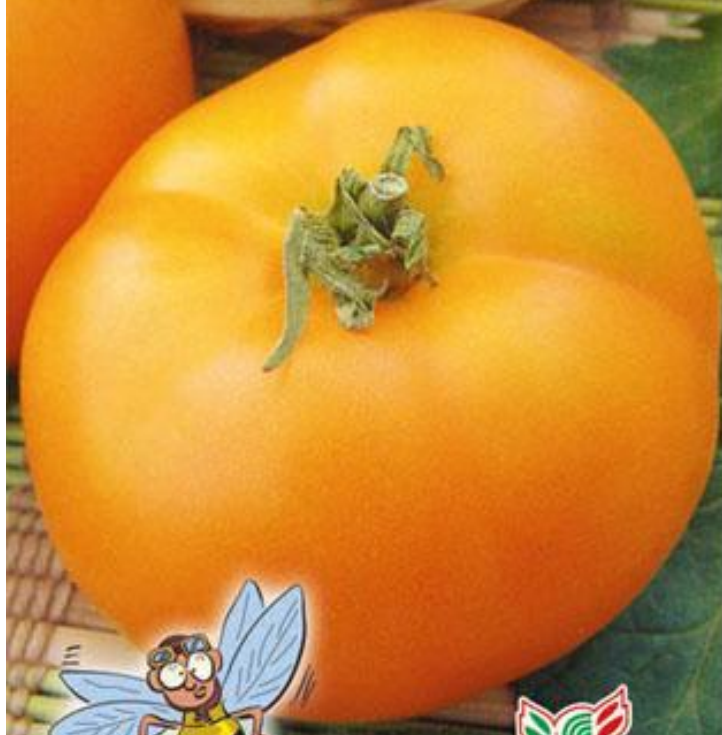
**ТОМАТ
Перцевидный**

**Пакет с двойным сроком
годности, не боится влаги!**

АЭЛИТА
ГАРАНТИЯ КАЧЕСТВА

ТОМАТ ЯНТАРНЫЙ МЕД

✓ Очень вкусный, сладкий



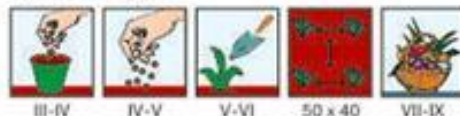
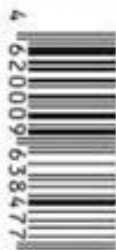
СЕМЕНА АЛТАЯ
АГРОФИРМА

Томат Янтарный мед



Новый сорт томата, с красивыми, ярко оранжевыми, и вкусными плодами. Сорт среднеспелый от всходов до созревания 110-120-днев, детерминантный, высотой до 1м. Плоды плоскоокруглые, массой до 90-200 г. Сорт универсальный в использовании.

В марте семена высевают на слегка утрамбованный грунт, присыпают торфо-почвенной смесью слоем 0.5-0.7 см, поливают теплой водой и ставят в теплое (25°C) место. После появления всходов пленку снимают, рассаду размещают в хорошо освещенном месте. В течение 7-8 суток температуру поддерживают на уровне 15-16°C, затем повышают до 20-22°C. В фазе 1-2 настоящих листьев производят пикировку. 60-65-дневную рассаду в фазе 6-7 настоящих листьев и хотя бы одной цветочной кисти высаживают в защищенный или открытый грунт.



По вопросам оптовых закупок обращаться:

Агрофирма "Семена Алтай"

Россия, 656008, г. Барнаул, ул. Пролетарская, 254а
Тел.: 8 (3852) 55-52-87, 61-82-31. E-mail: asemena@yandex.ru
www.asemena.ru, www.semalt.ru

ТОМАТ ГИГАНТ ЛИМОННЫЙ

- ✓ Для открытого грунта и пленочных укрытий
- ✓ Плоды мясистые и сладкие

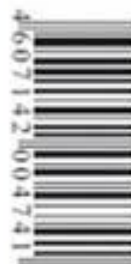


Томат Гигант лимонный



Среднеспелый индетерминантный сорт, для выращивания в открытом грунте и пленочном укрытии. Плоды крупные, сладкие, мясистые, желто-лимонные, массой 350-380 гр. Урожайность 6,1-6,7 кг с м.кв.

В марте семена высевают на слегка утрамбованный грунт, мульчируют торфом или почвенным слоем 1,0 см, поливают теплой водой через ситечко, накрывают пленкой и ставят в теплое (около 25 °С) место. После появления всходов пленку снимают, рассаду размещают в светлом месте. В течение 5-7 суток температуру поддерживают на уровне 15-16 °С, затем повышают до 20-22 °С. В фазе 1-2 настоящих листьев рассаду пикируют. 60-65 дневную рассаду в фазе 6-7 настоящих листьев и хотя бы одной цветочной кисти высаживают в защищенный или открытый грунт.



III-IV

IV-V

V-VI

50 x 40

VII-IX

По вопросам оптовых закупок обращаться:

Агрофирма "Семена Алтая"

Россия, 656015, г. Барнаул, ул. Профинтерна, 9.

Тел.: 8 (3852) 55-52-87, 61-82-31. E-mail: asemena@yandex.ru

www.asemena.ru

Из чего состоит помидор?



- **Спелый помидор состоит на 94% из воды, до 8% сахаров, в основной массе фруктоза и глюкоза, а так же крахмал, жиры, минеральные соли, много железа, немного кальция и других полезных веществ.**

Помидор и сердце



Если разрезать помидор, то можно увидеть, что красный плод имеет несколько камер, которые напоминают структуру сердца. Исследования показали, что ликопин, который содержится в томатах, снижает риск сердечнососудистых заболеваний у мужчин и женщин. И, если смешать помидоры с небольшим количеством жира, такого как оливковое масло или авокадо, то можно повысить количество усваиваемого организмом ликопина почти в десять раз.

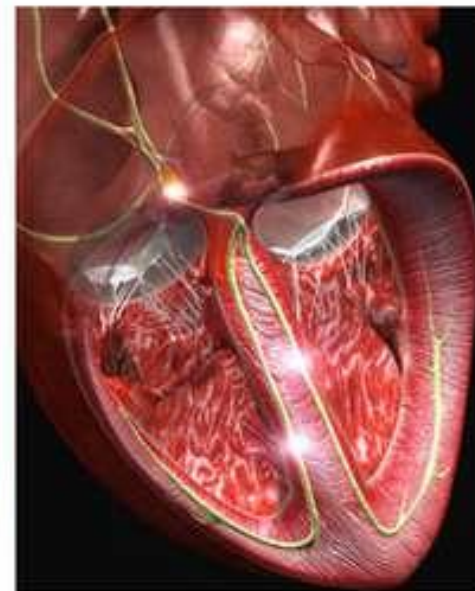
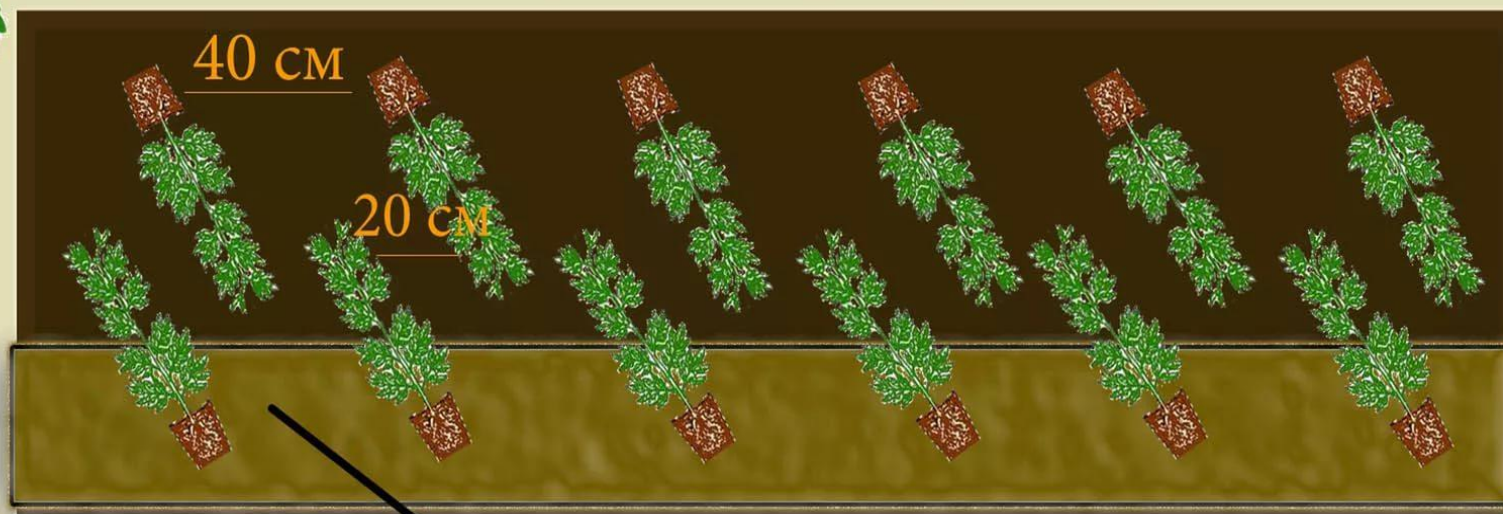


Схема посадки томатов



север

юг

мульча (делается по краям грядки)

